

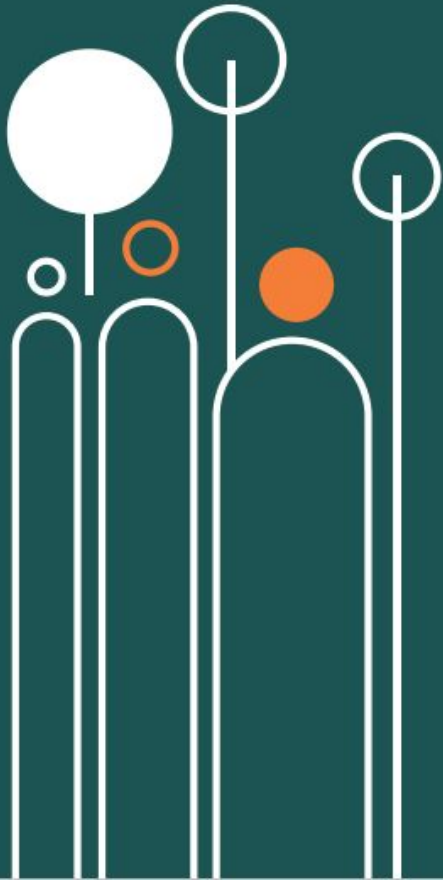
***„Integrovaná opatrovatel'ská služba
v mikroregióne – pohľad z praxe
na prínos a výzvy.“***

Mária Turisová



Agentúra
integrovanej
starostlivosti
pri Slanej

Integrácia služieb v regióne



Agentúra spája rôzne formy pomoci pre zlepšenie životnej situácie nielen seniorom:

- Terénna opatrovateľská služba
- Terénna odľahčovacia služba
- Kompenzácie a zdravotnícke pomôcky
- Komunikácia s úradmi
- Preventívne aktivity pre seniorov

Výhody:

- šetrenie verejných financií
- podpora samospráv v plnení originálnych kompetencií
- dostupné služby na jednom mieste
- odľahčenie zdravotného personálu v ambulanciách (vypisovanie liekov, žiadanky na sanitky, rôzne žiadosti na kompenzácie)

Komunitné plánovanie sociálnych služieb KPSS (zákon č. 448/2008 Z. z. o sociálnych službách)

metóda, ktorou môžeme **cyklicky** plánovať sociálne služby tak, aby boli v súlade s národnými prioritami, miestnymi špecifikami, a aby zodpovedali potrebám jednotlivých občanov daného územia.

Cieľom procesu je:

- napĺňať potreby občanov pomocou dostupných a kvalitných sociálnych služieb
- zabezpečovať zdroje na jednotlivé druhy sociálnych služieb
- hľadať optimálne riešenia vo vybavenosti a efektívnosti sociálnych služieb, ktoré najlepšie zodpovedajú miestnym podmienkam a potrebám ľudí

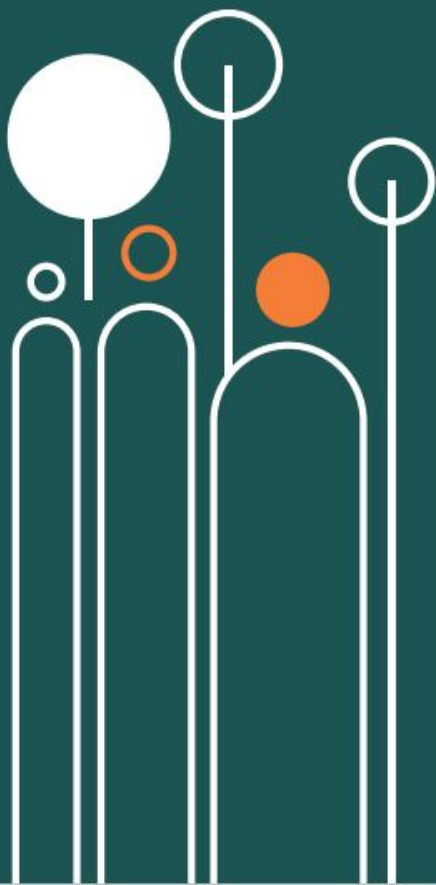
Tabuľka nám ukazuje demografickú prognózu do roku 2030, kedy sa nám počet osôb vo veku 65 a viac rokov sa takmer zdvojnásobí. **A preto bude potreba zabezpečenia sociálnych služieb stúpať.**

Demografická prognóza do roku 2030 - počet osôb vo veku 65+ v obci (tab. č.5)

	Abovce	Figa	Gemer	Hubovo	Chanava	Kesovce	Kráľ	Lenka	Neporadza	Riečka	Rumince	Stránska	Štrkovec	Tornaľa	Včelince	Spolu
2020	88	55	110	28	108	8	134	41	32	31	69	55	58	1207	102	2126
2030	177	99	219	44	214	27	246	63	60	71	118	89	113	2230	203	3973

Zdroj: Štatistický úrad SR a Vlastný výpočet na základe údajov Štatistického úradu SR

Opatrovateľská služba v regióne integrovane



Momentálne 63 klientov – 21 opatrovateliek

Lepšia zastupiteľnosť v prípade ochorenia, dovolenky

Možnosť využitia služby v celom regióne

Znížený stav čakateľov v zariadeniach sociálnych služieb

Efektívne využitie pracovného času aj pri nižšom počte hodín opatrovania – podľa potrieb klienta

Terénna odľahčovacia služba

Dobrá spolupráca s ambulanciami

Sprevádzanie klienta

NÁRODNÝ PROJEKT ROZVOJ DLHODOBEJ STAROSTLIVOSTI POSKYTOVANEJ NA KOMUNITNEJ ÚROVNI V BBSK

- Projekt reaguje na potrebu riešenia problematiky dlhodobej starostlivosti vzhľadom na sociálno-demografický vývoj v BBSK a v Slovenskej republike.
- Projekt sa bude realizovať na území BBSK, konkrétne na území **10 funkčných zoskupení obcí** (ďalej FZO), **resp. mikroregiónov** (4 regiónu sú už vybraté na základe zapojenia do predchádzajúcich projektov).
- Zvyšné regióny budú vybraté na základe kritérií vypracovaných v spolupráci so Svetovou bankou a Európskou komisiou v rámci Iniciatívy Catching-Up Regions.

Staráme sa o tých, ktorí to potrebujú.

Agentúra integrovanej starostlivosti

www.facebook.com/mrprislanej
info@agenturaprislanej.sk

Mária Turisová

maria.turisoval@agenturaprislanej.sk

+421 911 298 699