



# VÍZIA INTELIGENTNEJ DOPRAVY

Mgr. Tomáš Mésároš  
November 2013

# OBSAH

Ciel'

Zdroje dopravných informácií

Inteligentná doprava

Realizácia

Etapa „1“

Otázky

# CIEĽ

Hlavným cieľom je v krátkom čase vybudovanie platformy integrujúcej viaceré existujúce dopravné informačné systémy / zdroje a tým

**umožnenie komplexného zhromažďovania a poskytovania zaručených dopravných informácií.**

Umožní sa poskytnutie cielených dopravných informácií v štandardizovanom formáte štátnym inštitúciám, komerčnej sfére ako aj verejnosti



# ZDROJE DOPRAVNÝCH INFORMÁCIÍ

# ZDROJE DOPRAVNÝCH INFORMÁCIÍ

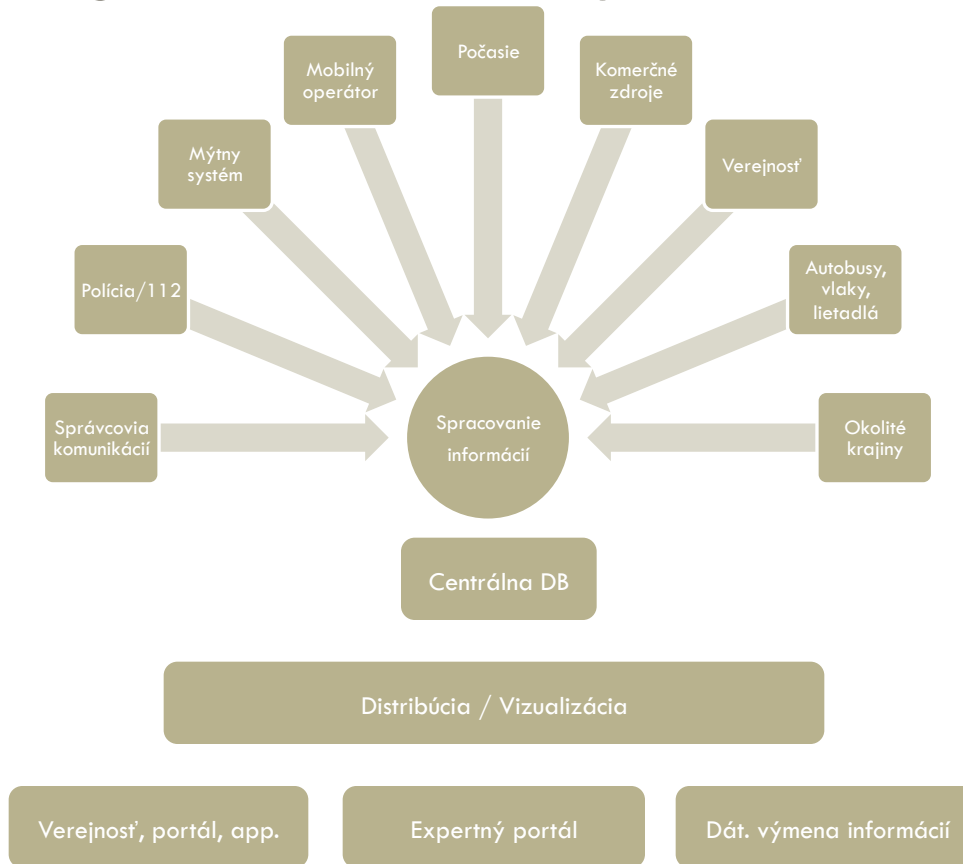
Tradičné technológie:

- sčítače
- analyzátory
- meteostanice
- kamery

Vývoj priniesol:

- GSM
- Smartphone/Android
- Mýtny systém
- Navigačné prístroje s online konektivitou

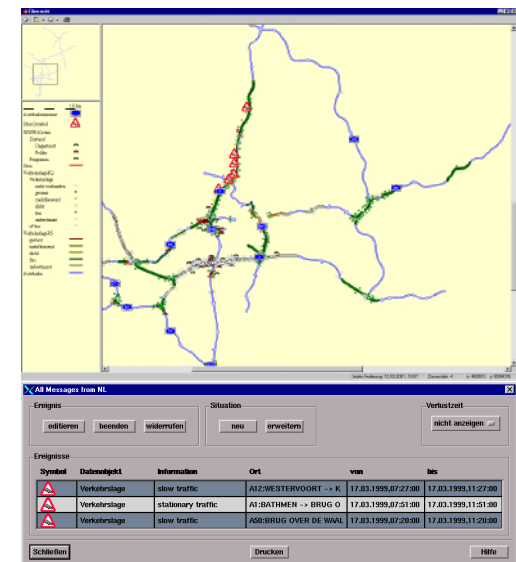
# ZDROJE DOPRAVNÝCH INFORMÁCIÍ



- Dopravný portál
- Dopravné aplikácie
- Call centrum

- Dopravné inštitúcie
- Akademická obec
- Štátne organizácie

- Rádío
- TV
- Navigácie



**INTELIGENTNÁ DOPRAVA**

# INTELIGENTNÁ DOPRAVA

Prezentačná vrstva má byť tvorená najmä

- Dopravným portálom
- Dátovým rozhraním pre dopravné informácie cez verejné API
- Možnosť vysielania cez média/verejne dostupné zdroje prostredníctvom RDS-TMC/TPEG
- Viacúčelovými mobilnými aplikáciami

Užívateľ si sám zvolí informácie, ktoré chce vidieť na mapových podkladoch ako samostatné vrstvy. Pri akejkol'vek zobrazenej informácii bude uvedený aj zdroj informácie a dátum a čas aktualizácie informácie. V prípade viacerých zdrojov možnosť zvolenia zdroja.

Základným prvkom pre efektívne využívanie uvedených informácií je dôraz na ich správnosť, aktuálnosť a dostupnosť využitím jednoduchého, intuitívneho ovládania, prostredníctvom ktorého si užívatelia zobrazia všetky požadované informácie na mapových podkladoch/tabuľkovej forme.





# PREZENTAČNÁ VRSTVA

## Cestná infraštruktúra

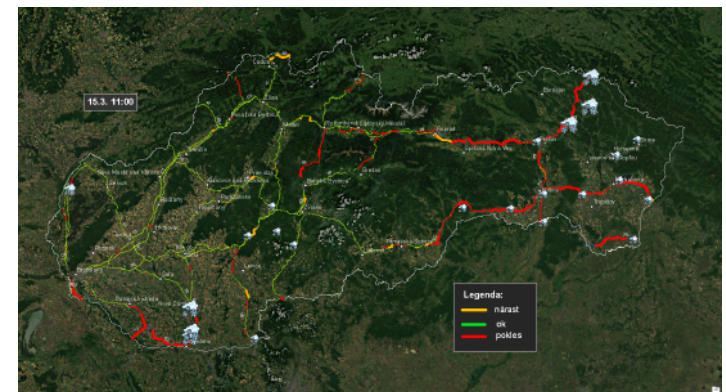
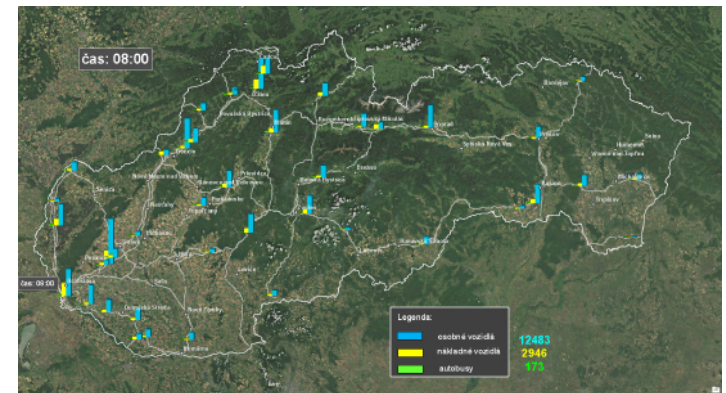
Základné informácie, ktoré má NDIC poskytovať verejnosti prostredníctvom verejného dopravného portálu ako aj mobilných aplikácií sú:

### 1. Aktuálny prehľad dopravných informácií:

- Zjazdnosť cestnej infraštruktúry
- Upozornenia na dopravné nehody a kolóny
- Stavebné obmedzenia
- Výluky a iné dopravné obmedzenia (napríklad zníženie povolenej rýchlosti)
- Zobrazenie aktuálnej dopravnej situácie na konkrétnych úsekoch prostredníctvom kamerového systému

### 2. Informácie, ktoré súvisia s dopravou

- Meteorologické informácie vrátane predpovede nepriaznivého počasia s vplyvom na plynulosť cestnej premávky
- Prehľad spoplatnených úsekov a predajných miest (integrácia s elektronickým výberom mýta)
- Rozmiestnenie odpočívadiel (prípadne ich vyt'aženosť)
- Informácie o rozmiestnení čerpacích staníc
- .....



# PREZENTAČNÁ VRSTVA

## Komplexné dopravné informácie

Informácie môžu byť obohatené aj o **informácie z verejnej dopravy**. Pre tieto účely musí prebehnúť aj integrácia s prevádzkovateľmi systémov zabezpečujúcich:

- **Autobusovú dopravu**
- **Železničnú dopravu**
- **Leteckú dopravu**
- **Lodnú dopravu**

Na základe komplexných dopravných informácií môže príjemca dostať **ucelený pohľad na dopravnú situáciu** a podľa toho si zvoliť optimálnu alternatívu prepravy. Medzi základné informácie publikované na verejnom dopravnom portály môžu byť:

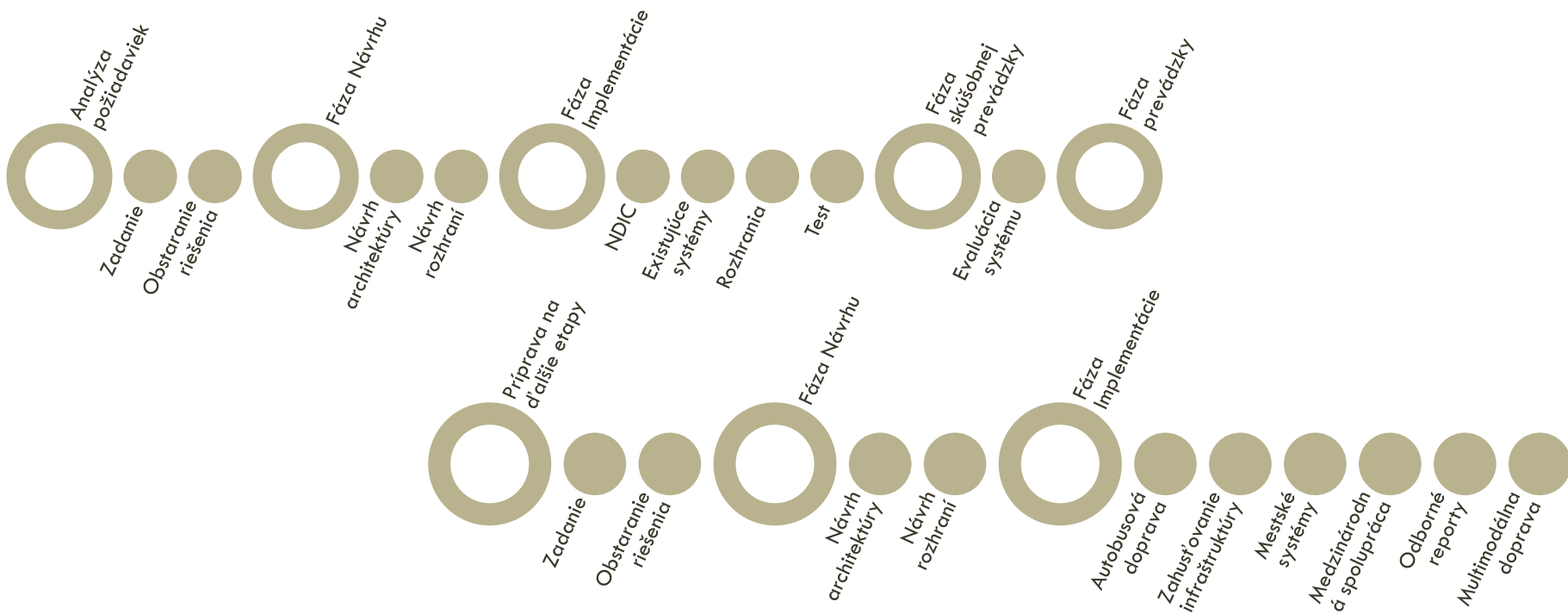
- **Poloha vozidiel a zobrazenie meškania**
- **Grafikony**
- **Plánované odchody z konkrétnych zastávok/staníc**
- **Plánovaná doba trvania prepravy**
- **Plánovanie trasy prepravy a kombinácia rôznych foriem prepravy**
- **Informácie o náhradnej doprave a prípojoch**



**REALIZÁCIA**



# ETAPY REALIZÁCIE



OPD 2007-2013

OPD 2014-2020

# ETAPA „1“

- Zber a validácia dopravných informácií zdroje: Správcovia komunikácií, Skytoll, SHMU, ŽSR, LPS/Letiská, Google/Mobilný oprátor
- Poskytnutie aktuálnej dopravnej situácie (cestná, vlaková, letecká) cez portál a mobilnú aplikáciu
- Poskytnutie aktuálnych dopravných informácií pre ďalšiu distribúciu cez DATEX II, RDS-TMC, TPEGolP
- Poskytovanie informácií o cestovných poriadkoch (autobus, vlak, lietadlo)
- Zobrazovanie informácií o plánovanej a prebiehajúcej údržbe, výluky, obchádzky
- Rozhranie pre komunikáciu s Políciou, 112/ZZS/HaZZ
- Zber dát pre následnú predikciu dopravnej situácie do budúcnosti

**DISKUSIA**

