

We
AreIT



Záchrana kultúrneho dedičstva Českej republiky



Implementácia ECM v Archeologickom ústave AV Praha

Roman Balogh
Senior Consultant
Divison Public, NESS Slovensko, a.s.

ITAPA 2007



- **August 2002 - Bod zlomu**
- **Záchrana dedičstva**
- **Požiadavky a architektúra riešenia**
- **Customizácia riešenia podľa požiadaviek klienta**
- **Prínosy z pohľadu klienta**

**ARCHEOLOGICKÝ ÚSTAV AV ČR PRAHA
MALÁ STRANA AUGUST 2002**



We
AreIT



Stav po povodni
August 2002





Stav po povodni
August 2002

Typy informačných zdrojov v správe Archeologického ústavu

● Tradičné informačné zdroje

- Archív nálezových správ (cca 1,000,000 str.)
- Fotodokumentácia výskumu (cca 200,000 negatívov a diapozitívov)
- Plány a meračská dokumentácia (cca 10,000 plánov)
- Letecké snímkovanie (cca 10,000 digitálnych fotografií)
- (Knižnica)

● Elektronické informačné zdroje

- Archeologická databáza Čiech
- výskumy a nálezy na území Čiech (cca 80,000 záznamov)

We
AreIT



Archív negatívov
August 2002

We
AreIT



Inventárne karty

August 2002



We
AreIT



Inventárne knihy Jeseň 2002

Číslo	Koncipište	Kultúra
8452	Vianoč ob. Bala - 2002	vyšielami
8453	Čer. Váš & r. Hlavice ob. Bala - západ	vyšielami
8454	Gruba - Kolyševy	koncipi vyšielami vyšielami
8455	Čer. Váš & r. Hlavice ob. Bala - západ	vyšielami
8456	Vianoč	vyšielami
8457	1) Vianoč - Bala - západ 2) Vianoč - Bala - západ 3) Vianoč - Bala - západ	vyšielami vyšielami vyšielami
8458	1) Vianoč - Bala - západ 2) Vianoč - Bala - západ 3) Vianoč - Bala - západ	vyšielami vyšielami vyšielami
8459	Turika --	vyšielami
8460	Vianoč ob. Bala	vyšielami
8461	Vianoč, vianoč vianoč	vyšielami
8462	M. Bajtár ob. Bala - západ	vyšielami
8463	Vianoč, vianoč vianoč	vyšielami vyšielami vyšielami

We
AreIT



**Sušenie
dezinfekcia negatívov
Jeseň 2002**

Priority ARÚ Praha

● Pred augustom 2002

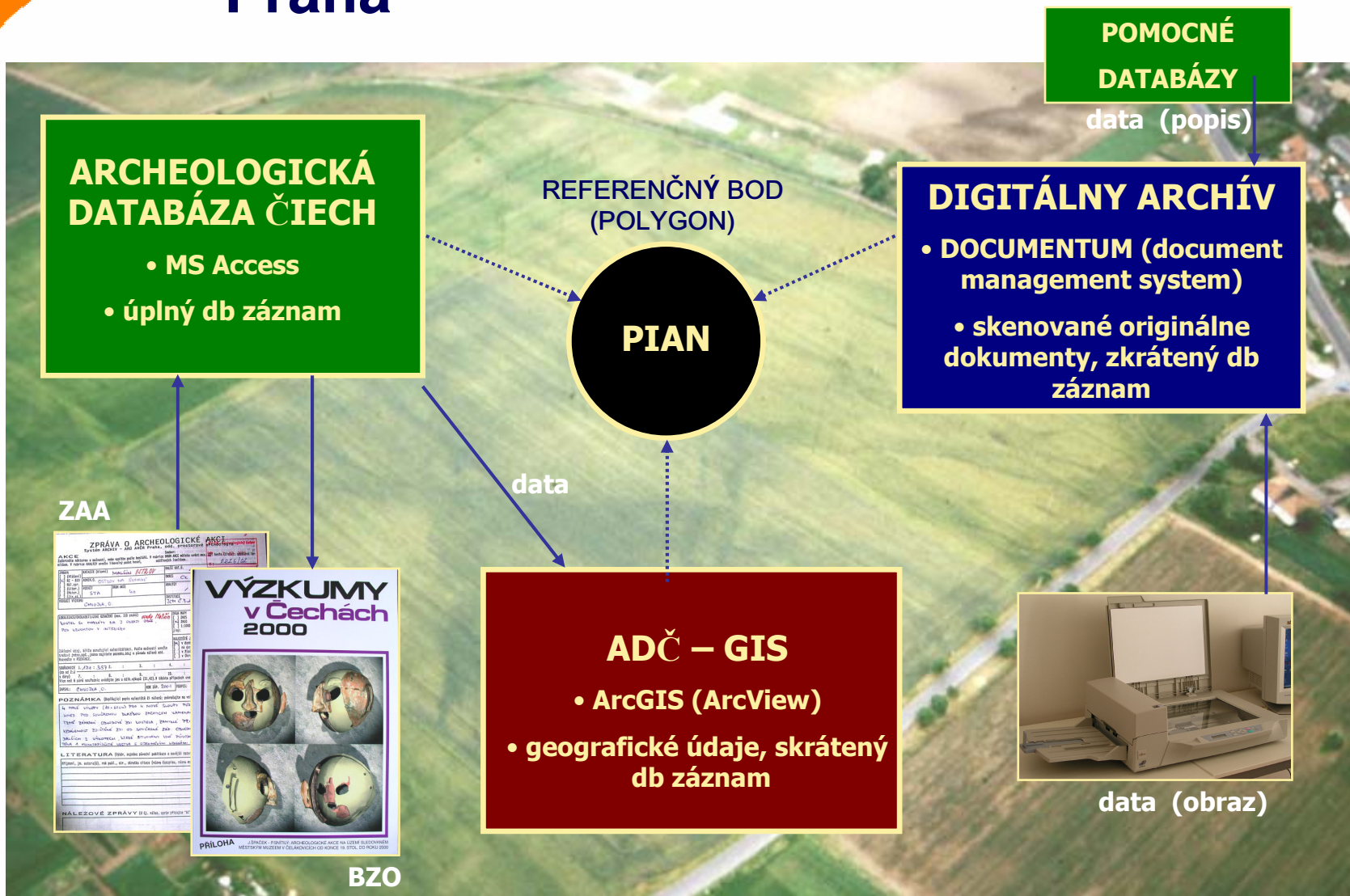
- Revízia Archeologickej databázy Čiech
- Spracovanie a publikovanie dát o nových terénnych nálezoch
- Tvorba aplikácie ARCHIV pre ADC
- Príprava ADC - GIS

● Po auguste 2002

- Záchran poškodených dokumentov
- Ochrana informácií pred podobnými katastrofami v budúcnosti
- Sprístupnenie informácií širšej verejnosti



Koncepcia informačného systému ARÚ Praha



We
AreIT



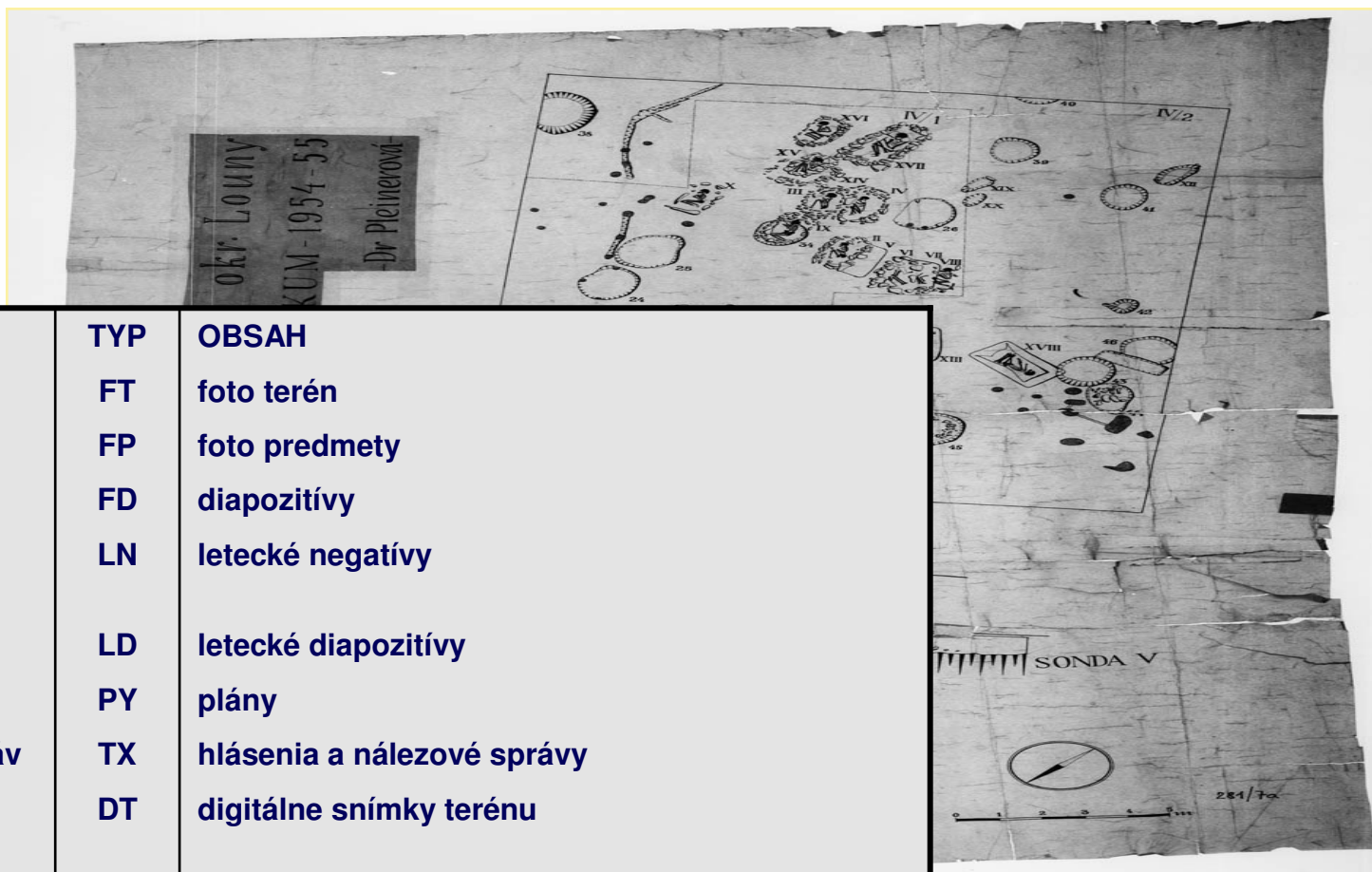
Digitálny archív – vybavenie



**Dokumentový skener FUJITSU M4097D:
rychlost 60-90 stran za 1 min.**

**Jukebox PLASMON M104-910-X:
104 magnetooptických disků
po 9.1 GB**

Druhy dokumentov v digitálnom archíve



SKUPINA	TYP	OBSAH
fotoarchív	FT	foto terén
	FP	foto predmety
	FD	diapozitívy
archív leteckej archeológie	LN	letecké negatívy
	LD	letecké diapozitívy
archív plánov	PY	plány
archív nálezových správ	TX	hlásenia a nálezové správy
archív digitálnych dokumentov	DT	digitálne snímky terénu
	DP	digitálne snímky predmetov
	DL	digitálne snímky letecké
	DM	digitálne dáta: merania, databázy

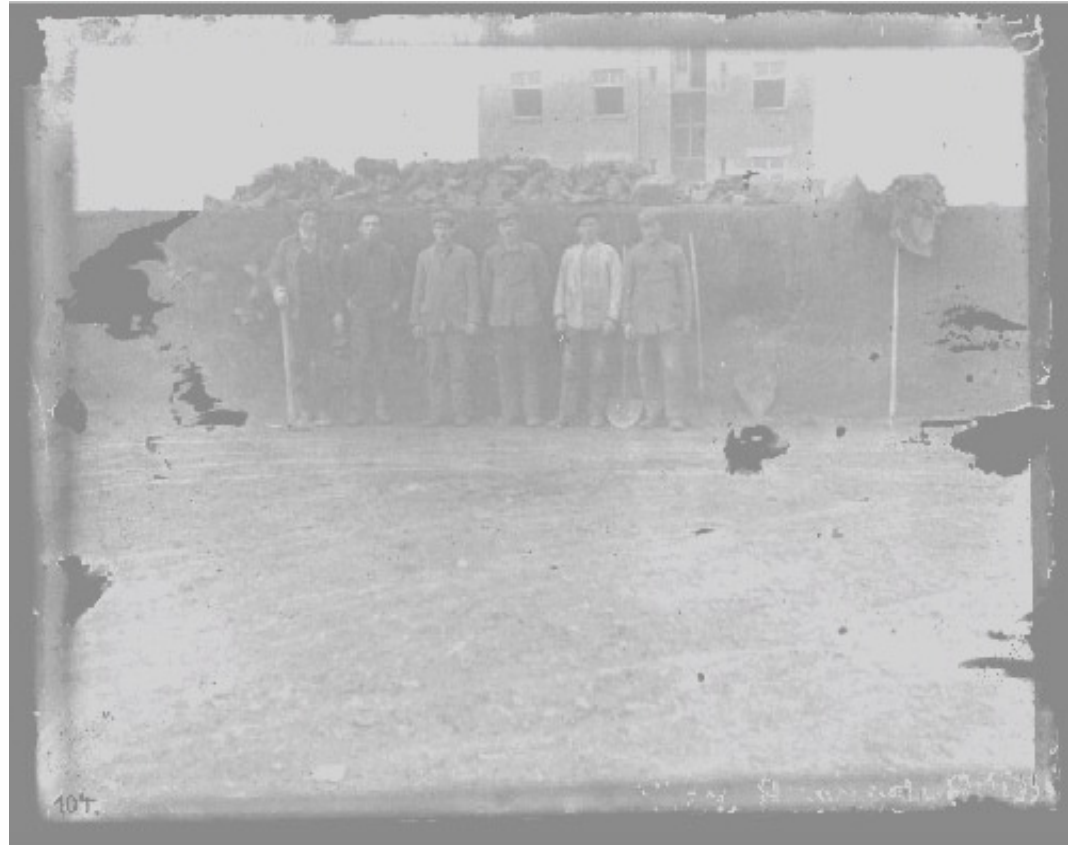
Stav digitálneho archívu

- **FT – fotografie terénu**
 - celkom: 100 000, prepísané: 99 000, naskenované: všetko
- **FP – fotografie predmetov**
 - celkom: 84 000, prepísané: 74 000, naskenované: všetko
- **FD – diapozitívy**
 - Celkom 14 855, prepísané: 14 400, naskenované: všetko
- **LD – diapozitívy**
 - celkom: 5 250, prepísané a naskenované: všetko
- **PY – plány**
 - celkom: 2 500, prepísané: 230, naskenované: 30 (veľký formát)
- **TX – textové správy**
 - celkom 60 000, prepísané: 25 000, naskenované: všetko
- **DL – digitálne letecké fotografie**
 - celkom: 10 000

- **Celkom 280 000 dokumentov**

Uživatelia – záujmové skupiny

- Archeologický ústav AV ČR
- Ústavy archeologickej pamiatkovej starostlivosti
- Múzeá
- Univerzity a študenti
(výučba, seminárne a diplomové práce)
- Súkromné archeologické organizácie
- Amatérski bádatelia



WebTop - Microsoft Internet Explorer

Soubor Úpravy Zobrazit Obľíbené Nástroje Nápověda

Adresa http://digitalizace:8080/webtop/component/main?__dmfClientId=1152718265812

Archív ARÚ:

Typ spojení: a

Rada: začíná TX

Číslo: = 195500120

Katastr: začíná Praha

Okres: začíná

Lokalita: začíná

Pian: začíná

Vedoucí: začíná Sklenář

Zahájení: =

Ukončení: =

Pořizeno: =

Autor: začíná

Druh: začíná

Materiál: začíná

Stav: začíná

Náhrada: začíná

Měřtko: =

Formát: začíná

Období: začíná

Obsah: začíná

Popis: začíná

Poznámka: začíná

Uložení: začíná

Vyhledat Vymazat

Nalezených dokumentů: 2

Název	Poddok	Rada	Číslo	Pořadí	Počet	Katastr	Okres	Lokalita	Pian	Vedoucí				
TX199405862		TX	199405862	1	1	PRAHA - PŘEDNÍ KOPANINA (P6)	PRAHA 6	Výšina jižně obce.			0	0	1992	Sklenář K.
TX199405862_2		TX	199405862	2	1	PRAHA - PŘEDNÍ KOPANINA (P6)	PRAHA 6	Zahrada pohodného.			1853	1853	1992	Sklenář K.

WebTop - Microsoft Internet Explorer

Soubor Úpravy Zobrazit Obľíbené Nástroje Nápověda

Adresa http://digitalizace:8080/webtop/component/main?__dmfClientId=1152718265812

Vlastnosti: Informace

Digitální archiv Informace Oprávnění Historie

Odkaz:

Katastr: PRAHA - BUBENEČ (P6)

Okres: PRAHA 6

Lokalita: P. Hoyermann

PIAN:

Vedoucí: Ševčík

Zahájení: 0

Ukončení: 0

Pořizeno: 0

Autor: Ševčík

Druh:

Materiál: NEGČBSKLO

Stav: 1

Náhrada:

Měřtko: 0

Formát: A6 (90x120)

Období: en.ml, br.une ("předúnětická"), <pr.zem


Obsah: pohřebiště

Obsah:

Popis: Hrob kostrový č. 4.

Poznámka:

Uložení:



Informace

IT Štandardy ARÚ Praha

- HW platforma Intel
- Servery – MS Windows Server
- PC- MS Windows, MS Office, MS Explorer
- Databáza – MS SQL Server
- Aplikačný server Tomcat
- Magnetooptická jednotka Plasmon M104
- Siete – štandardná komunikačná infraštruktúra
- Pripojenie k Internetu, DMZ
- Skener Fujitsu





Documentum

- Documentum Content Server
- Documentum Webtop
- Documentum Administrátor

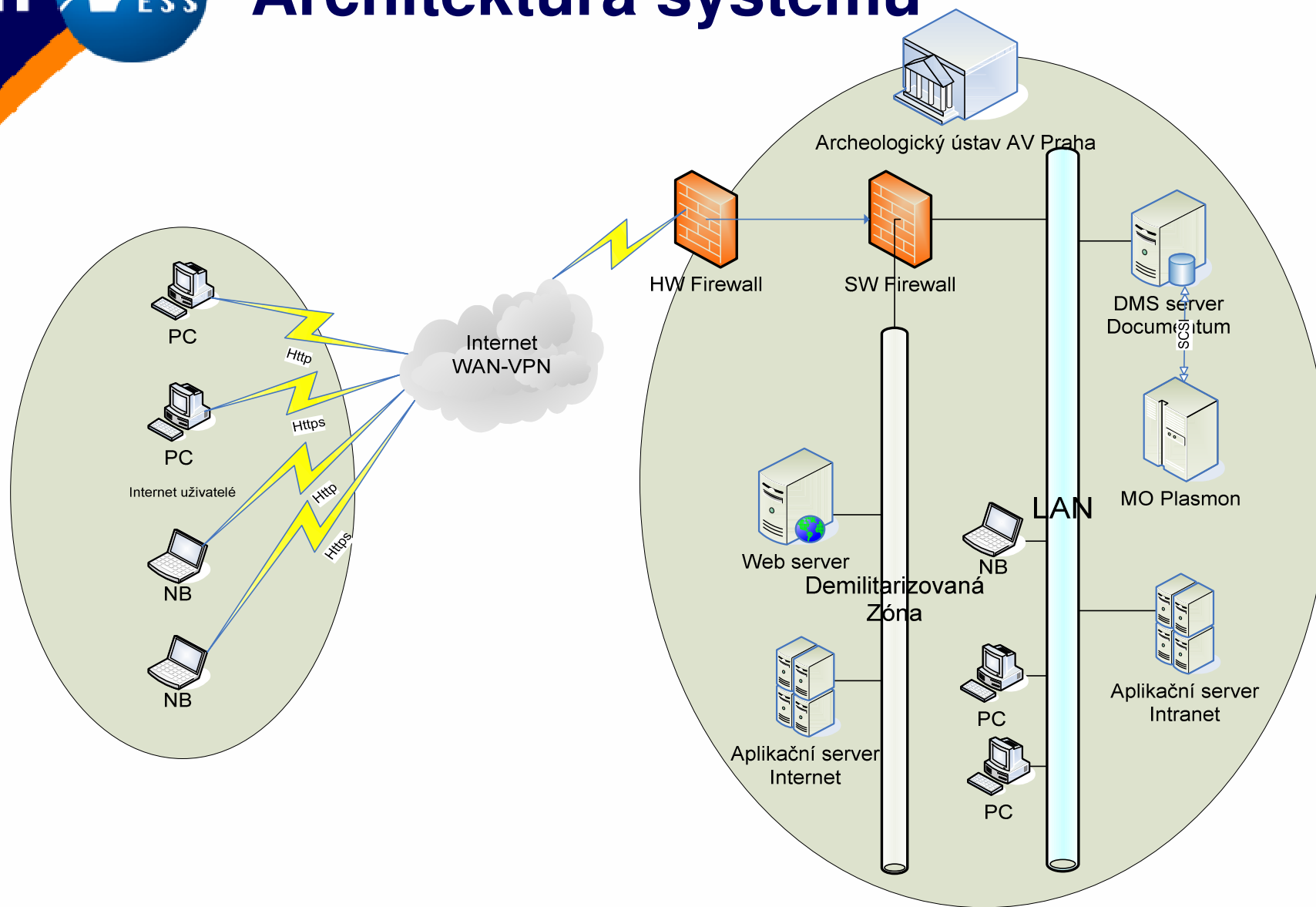
Aplikačný server

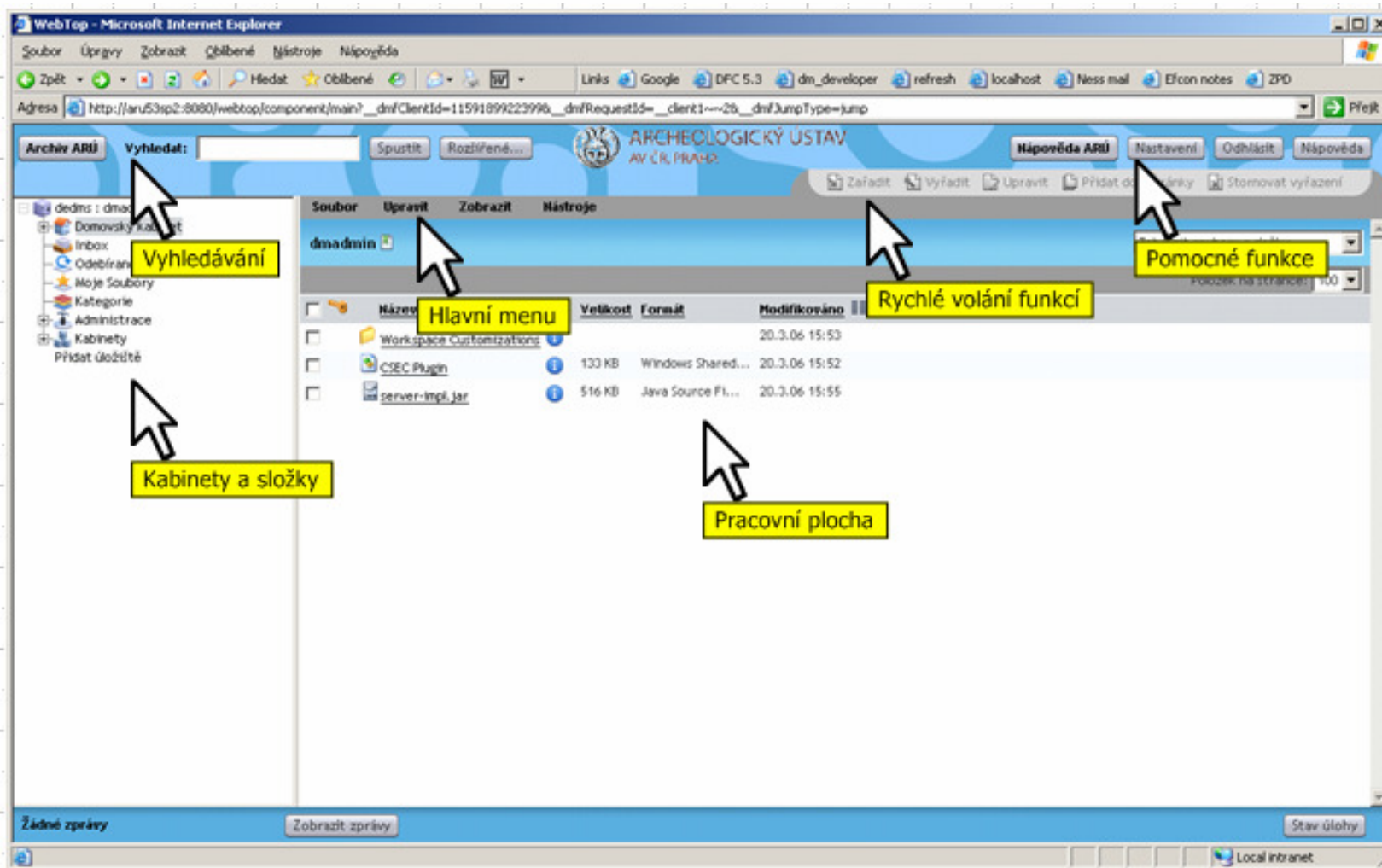
- Tomcat

Obsluha MO jednotky Plasmon

- Legato DiskXtender

Architektúra systému







Customizované funkcie

- **Importné procedúry**
- **Dátový model**
- **Číselníky a hesláre**
- **Vytváranie náhľadov**
- **Nastavenie práv k dokumentom**
- **Vyhľadávanie dokumentov**
- **Tlač informačnej stránky**
- **Export dát do Excelu**
- **Životný cyklus dokumentov**
- **Automatizované úlohy na pozadí**



Vyhľadávanie podľa atribútov

WebTop - Microsoft Internet Explorer

Soubor Úpravy Zobrazit Oblíbené Nástroje Nápožěda

Zpět Hledat Oblíbené

Adresa http://147.231.64.60/webtop/component/main?__dmfClientId=11642731546498__dmfRequestId=__client1~~~28__dmfDumpType=jump

Archiv ARÚ:

Vyhledávání: Pro vyhledání logickou spojkou A vložte mezi vyhledávané výrazy znak '+'; pro NEBO vložte znak '#'

Typ spojení: a

Řada: začíná TX Druh: začíná

Číslo: Od;Do 192000120;192000239 Materiál: začíná

Katastr: začíná Stav: začíná

Okres: začíná Náhrada: začíná

Lokalita: začíná Měřtko: =

Plan: začíná Formát: začíná

Vedoucí: začíná Období: začíná

Zahájení: = Obsah: začíná

Ukončení: = Popis: začíná

Pořizeno: = Poznámka: začíná

Autor: začíná Uložení: začíná

Vyhledat Vymazat

Nalezených dokumentů: 3 Export

Název	Poddok	Řada	Číslo	Pořadí	Počet	Katastr	Okres	Lokalita	Plan	Vedoucí	Zahájení	Ukončení	Pořizeno	Autor	Druh	Materiál	Stav	Náhrada	Měřtko	Formát	Období	Obsah	Popis
TX192000120		TX	192000120	1	1	LIBUŠÍN (KL)	KLADNO	Hradiště u sv. Jiří.			0	0	1920	Jíra J. A.	TEXT HLÁŠENÍ-	TEXT	1		0	A4 (210x297)	(1) rs.hra	hradiště (1)	R. 1920. Zděné pr ostění aj.
TX192000121		TX	192000121	1	1	LIBUŠÍN (KL)	KLADNO	Hradiště u sv. Jiří.			0	0	1920	Jíra J. A., Čada F.	TEXT HLÁŠENÍ-	TEXT	1		0	A4 (210x297)	(1) rs.hra	hradiště (1)	Zděné prostory. H radišti.
TX192000138		TX	192000138	1	1	LIBUŠÍN (KL)	KLADNO	Hradiště u sv. Jiří.			0	0	1920	Jíra J. A.	TEXT HLÁŠENÍ-	TEXT	1		0	A4 (210x297)	(1) rs.hra	hradiště (1)	Zděné prostory. H před jejich zajist

Zpět Archiv ARÚ

WebTop - Microsoft Internet Explorer

Soubor Úpravy Zobrazit Oblíbené Nástroje Nápoředa

Zpět Hledat Oblíbené

Adresa http://147.231.64.60/webtop/component/main?__dmfClientId=1164273154649&__dmfRequestId=__client1~2&__dmfJumpType=jump

Přejít Links

Vlastnosti: Informace

Digitální archiv Informace Oprávnění Historie

Řada: TX

Číslo: 192100353

Pořadí: 1

Počet: 1

Odkaz:

Katastr: HOSTOŮNĚ U PRAHY (KL)

Okres: Kladno

Lokalita: Při kopání silnice. V místě kolonie dělnických domků

PIAN:

Vedoucí:

Zahájení: 1921

Ukončení: 1921

Pořizeno: 1921

Autor: Goldhammer J., Jíra J. A. aj.

Druh: TEXT HLÁŠENÍ-PŘEDB.Z.

Materiál: TEXT

Stav: 1

Náhrada:

Měřitko: 0

Formát: A4 (210x297)

Období: (1) pr.zem, <pr.zem

Obsah: pohřebiště (1)

Obsah:

ROK 1921.

STÁTNÍ ARCHAEOLOGICKÝ ÚSTAV V PRAZE

Č.j. 353 B. 1921. Dřívější spis: 81/ 853/29

Datum: 16. IX. 1921. Posledjší spis: 709/25

Ročlo: 1921. Závěreč se vyřizují:

zasílá. Správa obecné školy v Hostou-
ni u Prahy, říd. učitel Jan Gold-
hammer.

Předmět: Nález popelnic v obci Hostouni [Okres Kladno]

Správa obecné školy v Hostouni u
Prahy oznamuje, že při kopání nové
silnice tamže nalezeno bylo dne 16.
září t. r. několik zachovalých popel-
nic. Táže se, jak se má dále zachov-
vati.

V. [Podpis]

Nález byl ošetřen a předán
společnosti v obci Hostouni, [Podpis]

Kancelář k [Podpis]

V Praze, dne 20. 9. 1921.

[Podpis]

Uložit Zpět

Hotovo Internet

Typy dokumentov, čitateľnosť

The collage shows the following content in the browser windows:

- Window 1 (Left):** Search filter for 'Archiv ARÚ'. It includes a 'Hesťár:' field set to 'Řada', a 'Zadejte hodnotu:' input field, and a 'Zvolte podmínku výběru:' dropdown set to 'nebo'. Below is a table of document types:

Hodnota	Popis
<input checked="" type="checkbox"/> DL	digitální letecké snímky
<input type="checkbox"/> DP	digitální snímky přehledu
<input type="checkbox"/> DS	datové soubory
<input type="checkbox"/> DT	digitální snímky terénu
<input type="checkbox"/> FD	diapozitivy (inverzní)
<input type="checkbox"/> FP	předměty (artefakty)
<input type="checkbox"/> FT	terénní snímky
<input type="checkbox"/> LD	letecké diapozitivy
<input type="checkbox"/> LN	letecké negativy
<input type="checkbox"/> PY	plány a mapy
<input type="checkbox"/> TP	texty - posudky
<input type="checkbox"/> TX	textové dokumenty

- Window 2 (Top Left):** Document details for 'TX192200213'. It shows a thumbnail of a document with the header 'STÁTNÍ ARCHAEOLOGICKÝ ÚSTAV' and 'Dnešního dne 1922'. The image size is 803,2 kB.
- Window 3 (Top Middle):** Document details for 'TX192200346'. It shows a thumbnail of a document with the header 'STÁTNÍ ARCHAEOLOGICKÝ ÚSTAV' and 'Č. 346'. The image size is 460,2 kB. The text below the thumbnail includes: 'Datum: 1922, 3... Dostupnost: Havlíček, Fíd. učitel obecné školy v Kvřelích.' and 'Předmět: Zpráva o nových nálezích'.
- Window 4 (Top Right):** Document details for 'FT000000013'. It shows a thumbnail of a landscape photograph. The image size is 2860,3 kB. Below the thumbnail is a button 'Odeslat obrázek e-mailem'.
- Window 5 (Bottom Right):** Document details for 'FT000000001'. It shows a large photograph of an archaeological excavation site with a human skeleton. The image size is 3956,8 kB. The text on the left side of the image reads 'Předmět: Hrobové síň'.

Náhled

Iisk... Stránka 1 z 2 Dvě stránky Nápověda Zavřít

Stránka č. 1 z 2

Dokument : FT000000001

Peda : FT
 G do : 1
 Pořadí : 1
 Ručič : 1
 Odkaz :
 Inzestr : FRABA - BUBEČEČ (76)
 Okres : FRABA 6
 Ložisko : F. Hoverno m
 FIA II :
 Vedoucí : Schier
 Zahřeni : 0
 Hložení : 0
 Pořazeno : 0
 Autor : Schier
 Druh :
 Materiál : HEGČE I 10
 Stav : 1
 Měřítko : 0
 Formát : A6 (90x120)
 Období : en m. bruce ("předuněžská"), - ozeim
 Obsah : coňřebřšš
 Prosti : Hrob kostrovič. 1.
 Poznámka :
 Hložení :
 Revize :
 Přístup :

http://147.231.64.60/web/top/component/attributes_report?objectId=09046e028001da03 23.11.2006

Stránka č. 2 z 2

Velikost obrázku: 3956 B 1B Počet stran: 1

http://147.231.64.60/web/top/component/attributes_report?objectId=09046e028001da03 23.11.2006



Export výsledkov vyhľadávania do Excelu

WebTop - Microsoft Internet Explorer

Adresa: http://aru53sp2:8080/webtop/component/main?_dnfClientId=1153314174020

Prohledavani ARU:

Plan: začíná, Vedouci: začíná, Od: =, Do: =, Autor: začíná, Pořizeno: =, Formát: začíná, Období: začíná, Obsah: začíná, Popis: začíná, Poznámka: začíná, Uložení: začíná

Vyhledat Vymazat

Strana 1 z 2

Nalezených dokumentů: 19

Název	Poddok	Rada	Číslo	Pořadí	Počet	Katastr	Okres	Lokalita
TX194002466	1	TX	194002466	1	1	STRAŠKOV (LT)	LITOMĚŘICE	
TX194002467	1	TX	194002467	1	1	STRAŠKOV (LT)	LITOMĚŘICE	
TX194004786	1	TX	194004786	1	1	BECHLÍN (LT)	LITOMĚŘICE	Pířl A.
TX194004787	1	TX	194004787	1	1	KYŠKOVICE (LT)	LITOMĚŘICE	
TX194004788	2	TX	194004788	3	1	ROUDNICE NAD LABEM	LITOMĚŘICE	Pískovna při silnici
TX194004901	1	TX	194004901	1	1	STRAŠKOV (LT)	LITOMĚŘICE	
TX194005006	1	TX	194005006	1	1	ROUDNICE NAD LABEM	LITOMĚŘICE	Krokova ul.
TX194005007	1	TX	194005007	1	1	ROUDNICE NAD LABEM	LITOMĚŘICE	Pískovna při silnici
TX194005008	1	TX	194005008	1	1	BECHLÍN (LT)	LITOMĚŘICE	
TX194005009	1	TX	194005009	1	1	ČERNÝES (LT)	LITOMĚŘICE	
TX194005010	1	TX	194005010	1	1	DOBRÍN (LT)	LITOMĚŘICE	
TX194005011	1	TX	194005011	1	1	BECHLÍN (LT)	LITOMĚŘICE	
TX194005012	1	TX	194005012	1	1	BECHLÍN (LT)	LITOMĚŘICE	
TX194005013	1	TX	194005013	1	1	KYŠKOVICE (LT)	LITOMĚŘICE	
TX194005014	1	TX	194005014	1	1	KYŠKOVICE (LT)	LITOMĚŘICE	
TX194005015	1	TX	194005015	1	1	KYŠKOVICE (LT)	LITOMĚŘICE	
TX194005016	1	TX	194005016	1	1	KYŠKOVICE (LT)	LITOMĚŘICE	
TX194005017	1	TX	194005017	1	1	KYŠKOVICE (LT)	LITOMĚŘICE	
TX194005018	1	TX	194005018	1	1	KYŠKOVICE (LT)	LITOMĚŘICE	
TX194005019	1	TX	194005019	1	1	KYŠKOVICE (LT)	LITOMĚŘICE	
TX194005020	1	TX	194005020	1	1	STRAŠKOV (LT)	LITOMĚŘICE	

Microsoft Excel - Export.xls

	A	B	C	D	E	F	G	H	I	J	K	L	M	N	O	P	Q	R	S	
1	Název	Rada	Číslo	Pořadí	Počet	Katastr	Okres	Lokalita	PIAN	Vedoucí	Rok od	Rok do	Autor	Pořizeno	Druh	Materiál	Stav	Náhrada	Měřko	For
2	TX1940024TX		194002466	1	1	STRAŠKOV (LT)	LITOMĚŘICE				1940	1940	Böhm J.	1940	TEXT HLÁŠEN	TEXT+FOTO	1	0		A4
3	TX1940024TX		194002467	1	1	STRAŠKOV (LT)	LITOMĚŘICE				1940	1940	Böhm J.	1940	TEXT HLÁŠEN	TEXT+FOTO	1	0		A4
4	TX1940047TX		194004786	1	1	BECHLÍN (LT)	LITOMĚŘICE			Pířl A.	1940	1940	Bý?	Pířl A.	1940	TEXT HLÁŠEN	TEXT	1	0	A4
5	TX1940047TX		194004787	1	1	KYŠKOVICE (LT)	LITOMĚŘICE				1940	1940	Pířl A.	1940	TEXT HLÁŠEN	TEXT	1	0		A4
6	TX1940047TX		194004788	3	1	ROUDNICE NAD LABE	LITOMĚŘICE	Pískovna při silnici do		Pířl A.	1940	1940	Bý	1940	TEXT HLÁŠEN	TEXT	1	0		A4
7	TX1940045TX		194004901	1	1	STRAŠKOV (LT)	LITOMĚŘICE				1940	1940	Böhm J.	1940	TEXT HLÁŠEN	TEXT+FOTO	1	0		A4
8	TX1940050TX		194005006	1	1	ROUDNICE NAD LABE	LITOMĚŘICE	Krokova ul.		Pířl A.	1940	1940	Bý	1940	TEXT HLÁŠEN	TEXT	1	0		A4
9	TX1940050TX		194005007	1	1	ROUDNICE NAD LABE	LITOMĚŘICE	Pískovna při silnici do		Pířl A.	1940	1940	Bý	1940	TEXT HLÁŠEN	TEXT	1	0		A4
10	TX1940050TX		194005008	1	1	BECHLÍN (LT)	LITOMĚŘICE				1940	1940	Bý	1940	TEXT HLÁŠEN	TEXT	1	0		A4
11	TX1940050TX		194005009	1	1	ČERNÝES (LT)	LITOMĚŘICE				1940	1940	Bý	1940	TEXT HLÁŠEN	TEXT	1	0		A4
12	TX1940050TX		194005010	1	1	DOBRÍN (LT)	LITOMĚŘICE				1940	1940	Bý?	1940	TEXT HLÁŠEN	TEXT	1	0		A4
13	TX1940050TX		194005011	1	1	BECHLÍN (LT)	LITOMĚŘICE				1940	1940	Bý?	1940	TEXT HLÁŠEN	TEXT	1	0		A4
14	TX1940050TX		194005012	1	1	BECHLÍN (LT)	LITOMĚŘICE				1940	1940	Bý	1940	TEXT HLÁŠEN	TEXT	1	0		A4
15	TX1940050TX		194005013	1	1	KYŠKOVICE (LT)	LITOMĚŘICE				1940	1940	Bý	1940	TEXT HLÁŠEN	TEXT	1	0		A4
16	TX1940050TX		194005014	1	1	KYŠKOVICE (LT)	LITOMĚŘICE				1940	1940	Bý	1940	TEXT HLÁŠEN	TEXT	1	0		A4
17	TX1940050TX		194005015	1	1	KYŠKOVICE (LT)	LITOMĚŘICE				1940	1940	Bý	1940	TEXT HLÁŠEN	TEXT	1	0		A4
18	TX1940050TX		194005016	1	1	KYŠKOVICE (LT)	LITOMĚŘICE				1940	1940	Bý	1940	TEXT HLÁŠEN	TEXT	1	0		A4
19	TX1940050TX		194005017	1	1	KYŠKOVICE (LT)	LITOMĚŘICE				1940	1940	Bý	1940	TEXT HLÁŠEN	TEXT	1	0		A4
20	TX1940050TX		194005020	1	1	STRAŠKOV (LT)	LITOMĚŘICE				1940	1940	Böhm J., Sp	1940	TEXT HLÁŠEN	TEXT+FOTO	1	0		A4

new sheet

Název	Poddok	Rada	Číslo	Pořadí	Počet	Katastr	Okres	Lokalita
TX194002466	1	TX	194002466	1	1	STRAŠKOV (LT)	LITOMĚŘICE	
TX194002467	1	TX	194002467	1	1	STRAŠKOV (LT)	LITOMĚŘICE	
TX194004786	1	TX	194004786	1	1	BECHLÍN (LT)	LITOMĚŘICE	Pířl A.
TX194004787	1	TX	194004787	1	1	KYŠKOVICE (LT)	LITOMĚŘICE	
TX194004788	2	TX	194004788	3	1	ROUDNICE NAD LABEM	LITOMĚŘICE	Pískovna při silnici
TX194004901	1	TX	194004901	1	1	STRAŠKOV (LT)	LITOMĚŘICE	
TX194005006	1	TX	194005006	1	1	ROUDNICE NAD LABEM	LITOMĚŘICE	Krokova ul.
TX194005007	1	TX	194005007	1	1	ROUDNICE NAD LABEM	LITOMĚŘICE	Pískovna při silnici
TX194005008	1	TX	194005008	1	1	BECHLÍN (LT)	LITOMĚŘICE	
TX194005009	1	TX	194005009	1	1	ČERNÝES (LT)	LITOMĚŘICE	
TX194005010	1	TX	194005010	1	1	DOBRÍN (LT)	LITOMĚŘICE	
TX194005011	1	TX	194005011	1	1	BECHLÍN (LT)	LITOMĚŘICE	
TX194005012	1	TX	194005012	1	1	BECHLÍN (LT)	LITOMĚŘICE	
TX194005013	1	TX	194005013	1	1	KYŠKOVICE (LT)	LITOMĚŘICE	
TX194005014	1	TX	194005014	1	1	KYŠKOVICE (LT)	LITOMĚŘICE	
TX194005015	1	TX	194005015	1	1	KYŠKOVICE (LT)	LITOMĚŘICE	
TX194005016	1	TX	194005016	1	1	KYŠKOVICE (LT)	LITOMĚŘICE	
TX194005017	1	TX	194005017	1	1	KYŠKOVICE (LT)	LITOMĚŘICE	
TX194005018	1	TX	194005018	1	1	KYŠKOVICE (LT)	LITOMĚŘICE	
TX194005019	1	TX	194005019	1	1	KYŠKOVICE (LT)	LITOMĚŘICE	
TX194005020	1	TX	194005020	1	1	STRAŠKOV (LT)	LITOMĚŘICE	



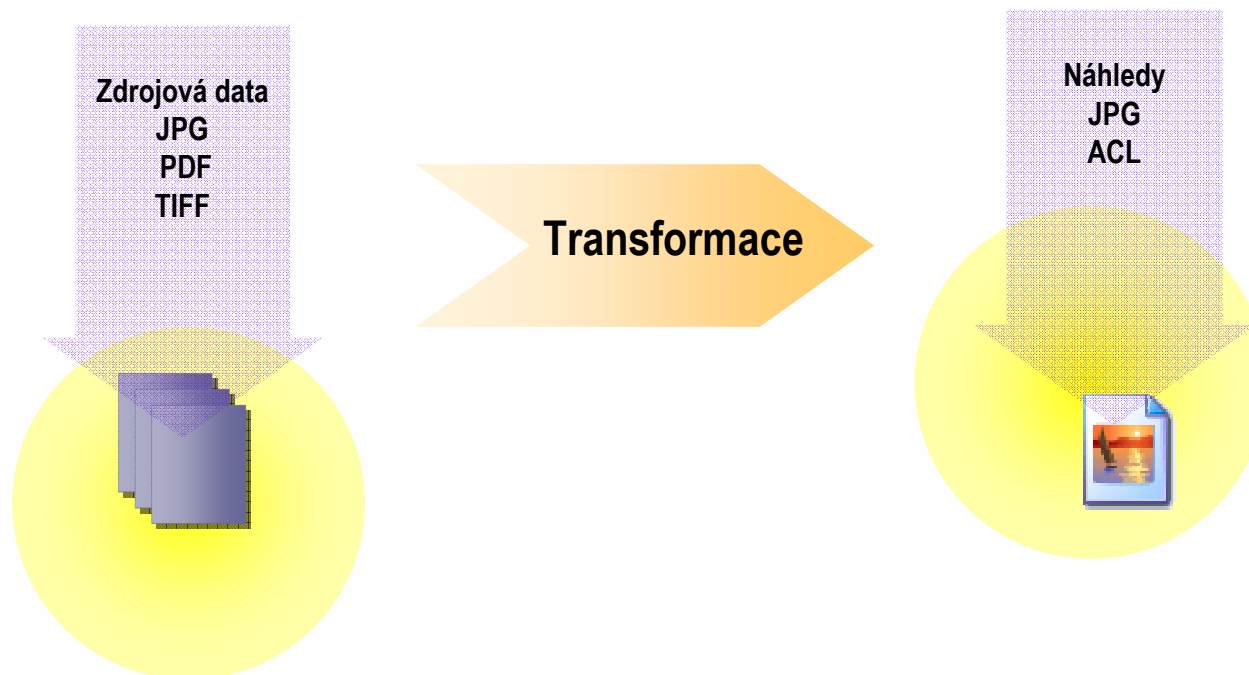
Životný cyklus dokumentov

Stavy, ktorými dokument prechádza v priebehu svojej existencie

- **Zdrojový dokument – primárne úložisko**
- **Vytváranie náhľadu – primárne úložisko**
- **Zdrojový dokument – presun do sekundárneho úložiska na MO**
Dokument je v režii systému Documentum
- **Vytvorenie archívnej zálohy, R- MO média, uloženie mimo IT**
Tvar: zdrojový content + popisné XML, nezávislé na DCTM
- **R- MO médiá, uvádzaná životnosť 50 rokov – certifikované médiá**

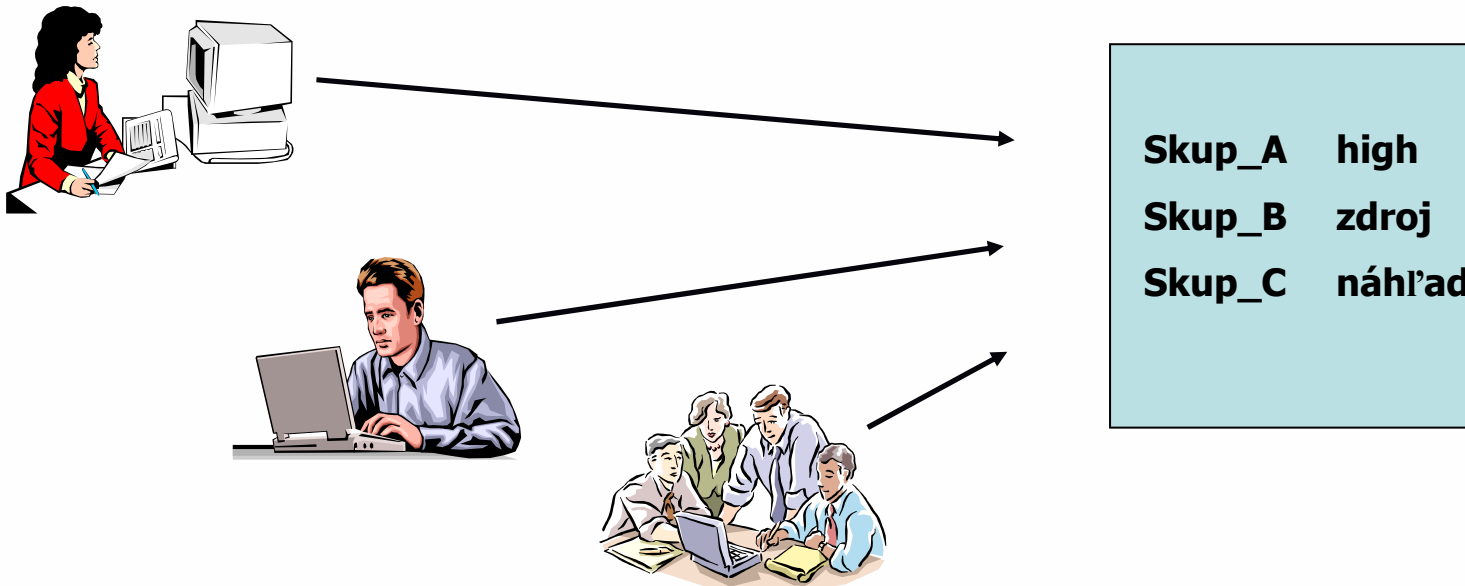
Vytváranie náhľadov

- **Zdrojové contenty:** JPG, PDF, TIFF, Multi TIFF veľkosť 2-50 MB
- **Náhľady:** formát .jpg; veľkosť 100 KB, čitateľnosť textov dôležitým parameterom



Zoznamy prístupových práv – ACL

- Prístupový zoznam ACL (Access Control List)
 - zoznam osôb a skupín s prístupovými právami
- Tri úrovne práv
- Tri skupiny užívateľov



Prínosy digitálneho archívu

- **Záchrana, obnova a zálohovanie** historických archívnych prameňov
- **Dostupnosť** – predtým obmedzený prístup k bádaniu v archívoch – dnes **internetový prístup**
- Možnosť **triedenia a kombinovania** informácií
- Ľahšie **doplňovanie a opravovanie** informačných databáz
- **Rýchly prenos** dát
- **Jednoduchá orientácia** pre bádateľov – užívateľov
- **Zníženie počtu zamestnancov** archívu na postoch obsluhy archívnych prameňov a bádateľov





- **Globálna spoločnosť pôsobiaca v 17 krajinách**
- **Viac ako 7500 profesionálov z oblasti businessu a ITC**
- **30 rokov skúseností v mnohých sektoroch**
- **Široká škála IT služieb a skúseností**
- **Globálne zdroje a riešiteľské kapacity**
- **Výborné referencie a zákaznicke portfólio**
- **Verejne obchodovateľná spoločnosť na burze
(NASDAQ: NSTC)**


We
AreIT




Ness vo svete



 Kanada
Toronto
Vancouver

 Česká republika
Praha
Brno
Moravská Ostrava

 Nemecko
Rehau

 India
Bangalore
Mumbai
Hyderabad
Pune
Chennai

 Izrael
Tel-Aviv

 Malajsia
Cyberjaya

 Holandsko
Baarn

 Portugalsko
Lisabon

 Rumunsko
Bukurešť
Iasi

 Singapur

 Slovensko
Bratislava
Košice

 Španielsko
Madrid
Barcelona

 Švajčiarsko
Ženeva

 Thajsko
Bankok

 Taliansko

 UK
Maidenhead

 USA
Hackensack, NJ
Pittsburgh, PA
San Jose, CA
Santa Clara, CA

We AreIT



Globální klienti podľa odvetví

Finančné služby



Štátna správa a obrana



Telekomunikácie a utility



Farmácia a zdravotníctvo



High Technology



Ďalšie





Komplexné portfólio služieb a riešení

Outsourcing

- Outsourcing kľúčových aplikácií – zvýšenie organizačnej flexibility
- Onsite alebo offshore
- Vývoj a správa aplikácií
- Managed Labs pre distribútorov SW
- IT outsourcing

Systémová integrácia a vývoj aplikácií

- Strediská po celom svete
- ERP / CRM / EAI
- Systémy velenia a riadenia
- Geografické informačné systémy
- Telekomunikačné systémy
- Knowledge Management
- Business Intelligence / Dátové sklady

Software a poradenstvo

- Riešenia na mieru
- Strategické poradenstvo, konzultačné služby
- Komplexné riešenia a projekty „na kľúč“
- Zastúpenie produktov

Preverovanie kvality a školenia

- Zabezpečenie kvality, testovanie a prispôbenie užívateľského rozhrania
- Školenia a asimilácia služieb

● Charakteristika

- Založená v roku 1991 ako súkromná slovenská IT spoločnosť
- V roku 2005 akvirovaná Ness Technologies Inc.
- 2 pobočky
 - 150+ IT odborníkov (Bratislava)
 - 150+ IT odborníkov v NESS Development Center (Košice)

● Dôveryhodnosť a transparentnosť

- Auditovaná spoločnosťou Ernst & Young
- ISO 9001: 2000 certifikácia od roku 2001

● Kompetencie a skúsenosti

- Umiestnenie v **top 5 IT** dodávateľov služieb*
- Umiestnenie # 1 v core SITS pre sektor utilít *
- Umiestnenie # 4 medzi projektmi dodávateľov služieb*
- Umiestnenie v top ten v core SITS pre sektor telekomunikácií a sektor bankovníctva*
- Ocenenia:
 - Najrýchlejšie rastúca slovenská IT spoločnosť (2000 – 2002),
 - Druhá najrýchlejšie rastúca slovenská IT spoločnosť (2003) **
 - Nominácia na short-list pre ocenenie "IT Firma roka" za rok 2004 a 2005 ***
 - Druhé miesto v kategórii „Nové služby“ v cene ITAPA (projekt Katasterportál pre Geodetický a kartografický ústav, Bratislava)
 - HR Oscar Award (projekt „Automatizácia HR procesov pre T-Mobile Slovensko)



We
AreIT



Kontakt

NESS Slovensko, a.s.

Trenčianska 53

821 09 Bratislava

Slovenská republika

Tel.: +421 2 58261 000

Fax: +421 2 58261 777

ness@sk.ness.com

www.ness.com/sk