

# SLOVENSKÁ ASOCIÁCIA PRE GEOINFORMATIKU

## GEOINFORMATIZÁCIA VEREJNEJ SPRÁVY SLOVENSKA súčasné prínosy a straty pre jednotlivé rezorty



D. Kusendová, R. Fencík  
kusendova@sagi.sk, fencik@sagi.sk

# INFORMAČNÉ SYSTÉMY VEREJNEJ SPRÁVY

## Informatizácia verejnej správy (od 1992)

..... koncepcie, stratégie, programy, plány, osi, opatrenia

- Národný program informatizácie SR
- Národná koncepcia informatizácie verejnej správy (MF SR)
- Operačný plán informatizácie spoločnosti (OPIS)

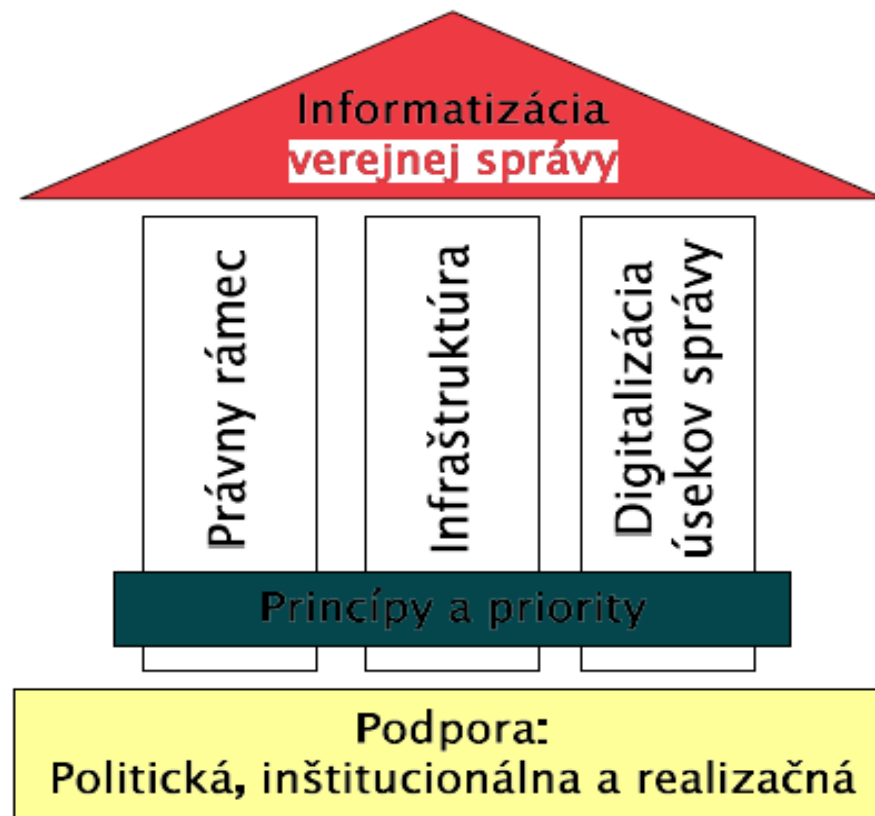
Elektronizácia verejnej správy a rozvoj elektronických služieb (na centrálnej, regionálnej a miestnej úrovni) 2007-2013

## LEGISLATÍVA

- Zákon 275/2006 Z. z o Informačných systémoch verejnej správy (ISVS)
  - 2010 – Výnos MF SR o štandardoch pre ISVS 312/2010 Z. z. ...

# INFORMAČNÉ SYSTÉMY VEREJNEJ SPRÁVY

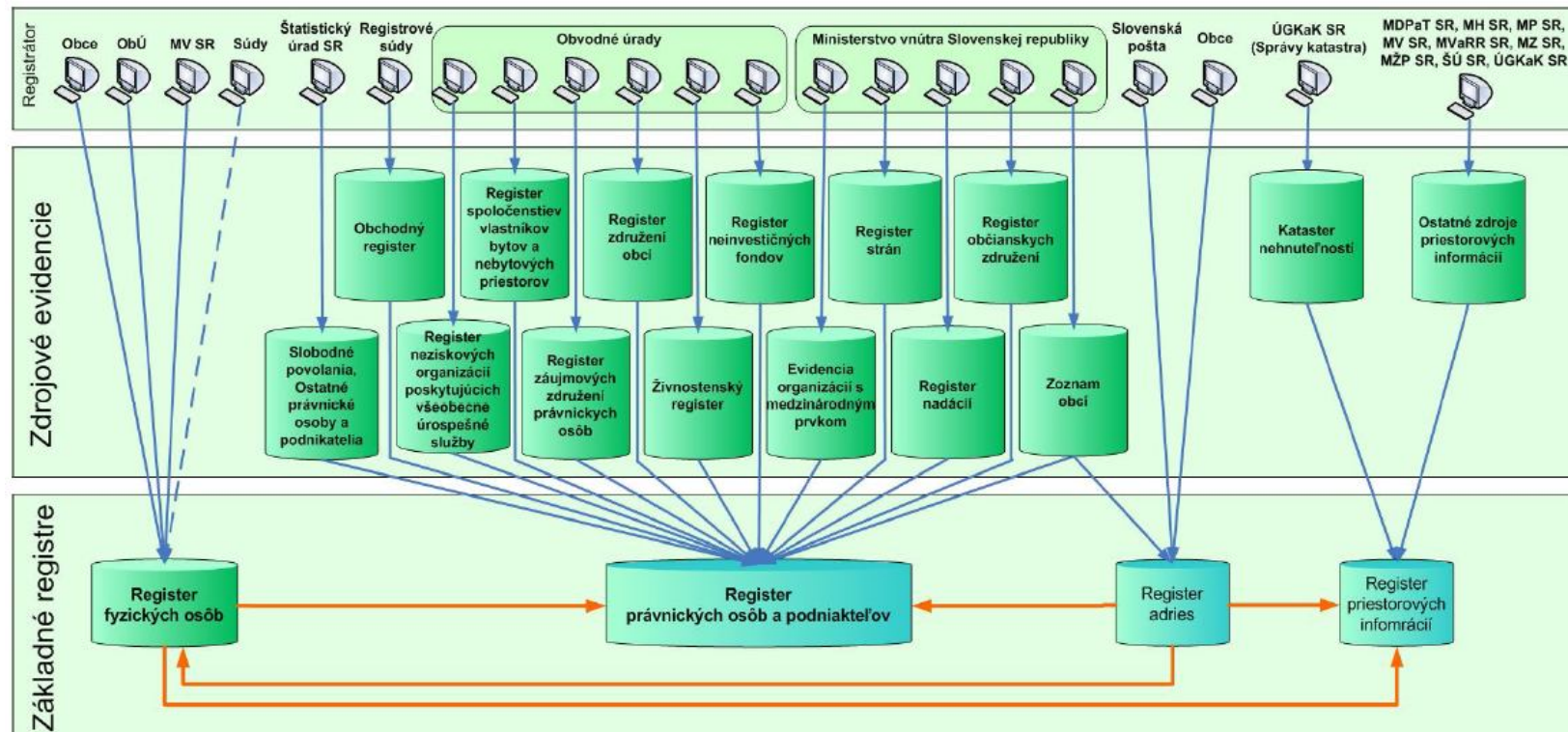
## Piliere informatizácie verejnej správy v SR



# INFORMAČNÉ SYSTÉMY VEREJNEJ SPRÁVY

## Základné registre verejnej správy

- **Register priestorových informácií** (kataster nehnuteľností a ostatné zdroje PI)
- **Register adries** (MV SR, Slovenská pošta, obce)
- Register fyzických osôb
- Register právnických osôb a podnikateľov



# Geoinformačná politika rezortov štátnej správy

## Analýza z roku 2003-4

- Prvá skupina

dlhoročné skúsenosti s tvorbou a prevádzkou rezortných geografických informačných systémov (GIS)

➔ podiel na tvorbe lokalizačnej bázy NIPI Slovenska  
(rezort **geodézie, kartografie a katastra, obrany, životného prostredia, pôdohospodárstva, dopravy, spojov a telekomunikácií**)

- Druhá skupina

krátkodobé/slabšie skúsenosti s tvorbou a prevádzkou GIS

➔ nedostatočná priorita geoinformačným technológiám

➔ nižší aplikačný potenciál GIS a geografických informácií (GI),...  
(rezort **vnútra, výstavby a regionálneho rozvoja, hospodárstva, zdravotníctva, štatistiky, sociálnych vecí, kultúry, ...**)

# Národná infraštruktúra pre priestorové informácie (NIPI) SR

## INSPIRE = ? NIPI

LEGISLATÍVA – Ministerstvo životného prostredia SR



- Zákon 3/2010 Z. z. o národnej infraštruktúre pre priestorové informácie (účinnosť od 1.2.2010)
- Vyhlášky k zákonu ( 1.11.2011 , ....)

KOORDINÁCIA ČINNOSTÍ – SAŽP



- Koordinačná rada NIPI (11/2011, povinné osoby)
- Expertná skupina NIPI (**SAGI členom**) – podklady pre technologické riešenia implementácie do praxe

# Rezort geodézie, kartografie a katastra SR (ÚGKK SR)

## LOKALIZAČNÝ ZÁKLAD

### klady

- **Pasívne a aktívne geodetické základy** (služba SKPOST!) a **transformačné služby** (národné/medzinárodné súradnicové systémy)
- **Kataster nehnuteľností**  
viacúčelový kataster, 3D kataster, lesnícky kataster, vojenský kataster, pozemkové vlastníctvo a pozemkové úpravy, VKM
- **Základná báza pre GIS** (ZB GIS ) M 1 :10 000, harmonizovaný katalóg tried objektov ÚGKK, MO SR, MP SR, MDPaT, MŽP, ... SAŽP,
- **Ortofotomapa Slovenska** (kontinuálne M1:10000 a 1:5000 LPIS SPF)
- **Geoportál** (národný/rezortný?)

### zápory

- *zmeny vo vedení a organizácii rezortu, politické nominácie, koncepcie rezortu (do 2010), potom len OPIS?, finančné zdroje rezortu (najmä/len? z OPISu), viac technológií GIS, harmonizácia a kvalita dát (VGI/GML) a elek.služieb, spolupráca s inými rezormi, ...*

# Národná infraštruktúra pre priestorové informácie v SR

## LOKALIZAČNÝ ZÁKLAD

Informačný systém geodézie, kartografie a katastra

eGov - Informatizácia rezortu ÚGKK SR



ÚRAD GEODÉZIE, KARTOGRAFIE A KATASTRA  
SLOVENSKEJ REPUBLIKY

PROJEKTY OPIS:

*Elektronické služby katastra nehnuteľností – ESKN (2014)*

*Elektronické služby katastra nehnuteľností – ZB GIS (2013)*

- zjednodušiť a zefektívniť výkon verejnej správy vo vzťahu k občanom
- poskytovanie služieb katastra nehnuteľností elektronicky s možnosťou ich využitia aj na právne úkony



# Elektronické služby katastra nehnuteľností (ESKN)

## CIELE PROJEKTU

- centralizácia systému katastra nehnuteľností
- zavedenie elektronických služieb pre občanov (cca 45)
- jednotné portálové (internetové) riešenie
- integrácia so základnými registrami ISVS

## ČASTI PROJEKTU

- centrálny systém katastra nehnuteľností - CSKN
- centrálne elektronické registratúrne stredisko - CERS
- rezortná elektronická podateľňa - REP



# Elektronické služby katastra nehnuteľností (ESKN)

## VSTUPNÉ ELEKTRONICKÉ SLUŽBY


- Podanie návrhu na Vklad
- Podanie návrhu na záznam do KN
- Podanie žiadosti na poskytnutie údajov KN
- Informovanie sa o stave podaní a konaní

## VÝSTUPNÉ ELEKTRONICKÉ SLUŽBY


- Výpis z listu vlastníctva – na právne účely
- Kópia z katastrálnej mapy – na právne účely
- Metaúdaje o existujúcich mapách KN, UO
- Mapové webové služby, prehliadanie máp KN, UO

# Elektronické služby katastra nehnuteľností (ESKN)


## Katastrálny portál




**PORTÁL**  
Úradu geodézie, kartografie a katastra Slovenskej republiky




OPIS  
Operatívny program  
Integrovaný regionálny rozvoj



Riadiaci orgán OPIS





Ministerstvo financií  
Slovenskej republiky



PORTÁL ÚGKK SR BOL VYTVORENÝ  
ZA FINANČNEJ PODPORY EÚ

Pondelok, 29. november 2010 Prihlásený: Marian Stevlik | Odhlásiť



### Vyhľadávanie

- Vlastníci
- Nezistení vlastníci
- List vlastníctva
- Parcela
- Stavba
- Byt \ nebytový priestor

### Katastrálne konanie

- Informácie
- Prehľad
- Zobrazovanie prijatých návrhov

### Verejné služby

- Podpis PDF dokumentu

### Vstupné služby

- Návrhy na konanie
- Podanie dokumentu
- Žiadosti o údaje
- Informovanie sa o ...

### Základné údaje o Parcele C

Katastrálne územie: \* 871796 Záhorská Bystrica

Číslo parcely: \* 120 / 1

Výmera: \* 144

Umiestnenie pozemku: \* 1 Pozemok je umiestnený v zastavanom území obce

Druh pozemku: \* 13 zastavaná plocha a nádvorie

Spôsob využívania: 15 Pozemok, na ktorom je postavená bytová budova označená súpisným

Pôvodné katastrálne územie:

[Návrat](#)

# Elektronické služby katastra nehnuteľností (ESKN)

## Katastrálny portál

The screenshot displays the Slovak Cadastral Portal (ESKN) interface. The main map shows a cadastral plan with various parcels. A parcel with the number 1063/2 is highlighted in orange. A central information window provides details for this parcel:

Podrobné informácie	
ČÍSLO KATASTRÁLNEHO ÚZEMIA	871796
ČÍSLO PARCELY	1063/2
IDENTIFIKÁTOR MAPOVEJ OBLASTI	
OBJEKTID	14438
VÝMERA	1087.55626

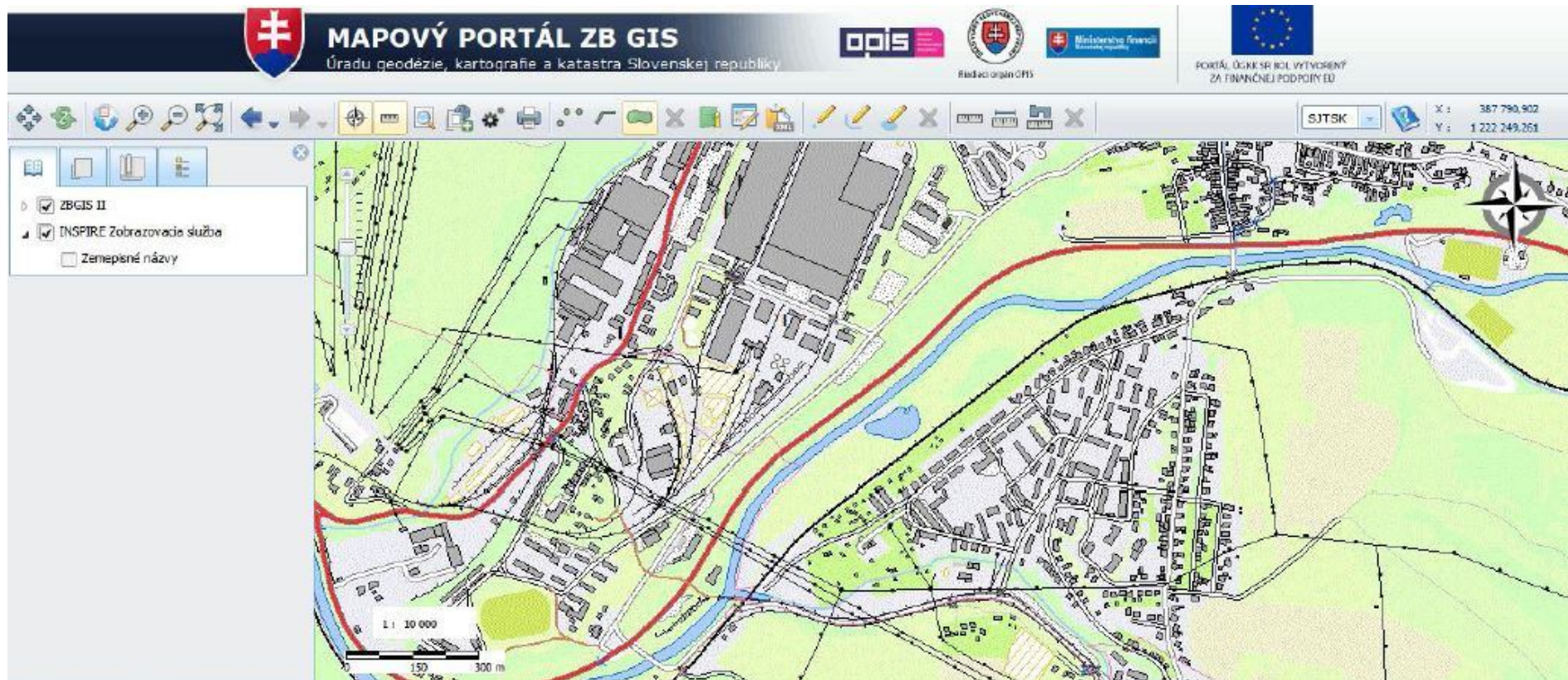
On the right side, there is a search results panel titled "Výsledky vyhľadávania". It shows a list of search results:

- 1063/1/871796 Parcely C
- 1063/3/871796 Parcely C
- 1063/2/871796 Parcely C (highlighted with a dashed border and a "Viac informácií" link)

The interface also includes a top navigation bar with logos for the Ministry of Environment, Construction and Energy, and the European Union. A search bar and navigation tools are visible at the top. The bottom of the screen features a scale bar (1:1 000) and a compass rose.

# Elektronické služby katastra nehnuteľností

## Mapový portál



# Elektronické služby katastra nehnuteľností

## Mapový portál

**MAPOVÝ PORTÁL ZB GIS**  
Úradu geodézie, kartografie a katastra Slovenskej republiky

Logos: ODIS, Slovenská republika, Ministerstvo financií, PORTÁL UGK SR BOL VYTVORENÝ ZA FINANČNÉ PODPORY EÚ

Geografický názov: Liptovská Mara

Geoprocenšné úlohy:  
Zóna budovy: ...  
Zadajte veľkosť bufferu(\*): 1 000  
Vyberte vrstvu na dlp(\*): Budova  
Zadajte vstupnú geometriu(\*): Point1  
Spustiť

**Detail objektu**

Presnosť horizontálna	Fotogrametrická (< 1 m)
Presnosť vertikálna	Fotogrametrická (< 1 m)
Pôvodca	ArcGeo
Typ, účet využitia budovy	Obchod
Spoľahlivosť	Spoľahlivý
Dátum zmeny stavu poznania objektu	10/23/2009
Stav objektu	Prevádzkový
DIGEST kód	AL015
Výška nad povrchom	10.9
Typ budovy využívanej na náboženské účely	Neaplikovateľný, nepoužiteľný
Meno, názov (prípadne kód)	N/A
Stav poznania objektu	Po miestnom šetrení
Popis, poznámka	N/A
ZBGIS_ID	{0510D74D-3913-4D92-B58F-A945CE9FC2D3}

1 : 10 000  
0 150 300 m

Aplikáciu vytvoril SEVITECH a.s. Verzia 0.1.1.15  
Aplikáciu prevádzkuje Úrad geodézie, kartografie a katastra Slovenskej republiky | Report chýb

# Národná infraštruktúra pre priestorové informácie v SR

Enviroportál <http://egp.enviroportal.sk/en>



Národná infraštruktúra pre priestorové informácie  
EnviroGeoPortal

Hlavná stránka **Služby** Aplikácie Infraštruktúra Štandardy Kontakt

## Služby

Metainformačný  
katalóg

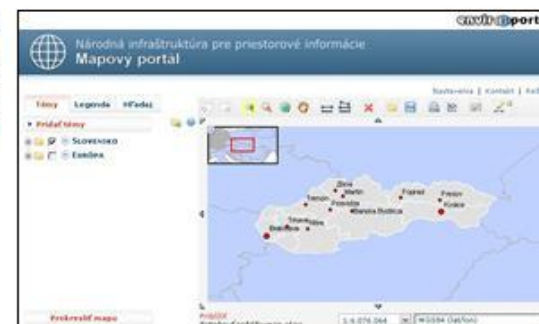
### Mapový prehliadač

Zobrazovacie služby  
priestorových údajov

Pre zdieľanie webových zobrazovacích (mapových) služieb sú sprístupnené dva mapové prehliadače.

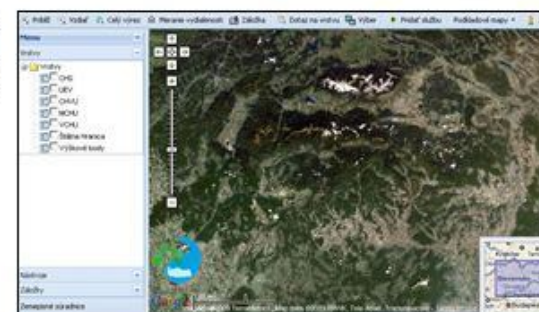
Mapový prehliadač pre WMS a WFS služby predstavuje pokročilé možnosti pre prácu s mapami a zdieľanie máp. Základnú funkčnosť tvoria funkcie pre prácu s mapou a možnosť načítania a zobrazenia služieb: WMS, WFS, ArcIMS, ArcGISServer, GeoRSS. Okrem toho si užívateľ môže vytvorenú mapovú kompozíciu uložiť v štandarde WMC a znovu kedykoľvek načítať.

[Vstup](#)



Mapový prehliadač pre zdieľanie služieb nad mapami GOOGLE, Virtual Earth, Open Street Map. Na podrobných podkladových mapách sú sprístupnené environmentálne údaje a užívateľ si môže načítať aj služby: KML, ArcGISServer, WMS Tiled.

[Vstup](#)



# Národná infraštruktúra pre priestorové informácie v SR

## Metainformačný systém

enviroportál



Metainformačný systém informácií o životnom prostredí.  
**ENVIROINFO**

[Úvod](#)

[Aktuality](#)

[Prihlásiť](#)

[Registrácia povinnej osoby](#)

[Legislatíva](#)

[Manuál](#)

[Kontakty](#)

### EnviroInfo

Metainformačný systém EnviroInfo predstavuje druhú generáciu IS zameraného na zabezpečenie dostupnosti všetkých nevyhnutných informácií ako aj podporných činností pre budovanie, prevádzku a ďalší rozvoj e-Governmentu v rámci rezortu MŽP SR.

Hlavným cieľom je vytvoriť nástroj pre efektívne využívanie informácií, poskytnúť záujemcom okamžitý prístup k metaúdajom a tak uľahčiť identifikovanie informačného zdroja.

### Metaúdaje

Za metaúdaje, metadáta sa vo všeobecnosti považujú "dáta o dátach" či štruktúrované údaje o údajoch. Metadáta sú v podstate ekvivalentom bibliografického či katalogizačného záznamu.



#### Dokumenty

poskytujú prehľad metaúdajov o informáciách a údajoch:



#### Priestorové údaje

Metainformačný systém tvorí jeden



# Národná infraštruktúra pre priestorové informácie v SR

Metainformačný katalóg <http://egp.enviroportal.sk>

enviroportál



Národná infraštruktúra pre priestorové informácie  
Metainformačný katalóg rezortu životného prostredia

## Vyhľadávanie

- ▶ Jednoduché
- ▶ Rozšírené
- ▶ GEMET slovník
- ▶ Nastavenia

## Mapy

- ▶ Mapový prehliadač

## Prihlásenie

Užívateľské meno:

Heslo:

Prihlásiť

## Jednoduché vyhľadávanie

Čo chcete vyhľadávať?

aplikácia  iný zdroj  služba  údajová sada

Vyhľadať

## Metadata details

[← Back to result page](#)

service | Protection Level: Public

Chránené územia

Chránené územia SR  
WMS

Description | Categorisation | Binding | Distribution | Quality | Metadata

### Description

Title:	Chránené územia
Abstract:	Chránené územia SR
Date:	creation: 2010-01-01 publication: 2010-01-01 revision: 2010-01-01
Point of contact:	Role: pointOfContact Individual name: Martin Koška Organisation name: Slovenská agentúra životného prostredia Position: GIS špecialista Phone: +421 48 4374 143 Facsimile: +421 48 4133 635 Delivery point: Tajovského 28 City: 975 90 Banská Bystrica Administrative area: - Country: Slovensko E-Mail address: <a href="mailto:martin.koska@sazp.sk">martin.koska@sazp.sk</a>
Reference system info:	102067
Geographic bounding box:	West bound longitude: 16.35242 East bound longitude: 22.908261 North bound latitude: 49.810862 South bound latitude: 47.535248

# Národná infraštruktúra pre priestorové informácie v SR

Register základných sídelných jednotiek (priestorový register)  
<http://atlas.sazp.sk/zsj/viewer.htm>

**Register základných sídelných jednotiek SR**

Návod na prácu s: MAPOU

**REVÍZIA ZÁKLADNÝCH SÍDELNÝCH JEDNOTIEK  
V RÁMCI ÚZEMNEJ PRÍPRAVY SODB 2011**

Úvod Priestorové jednotky (PJ) Mapové zobrazenie Kontakt

**Zákon NR SR č.263/2008 Z.z. o sčítaní obyvateľov, domov a bytov v roku 2011 (SODB 2011)** určuje pôsobnosť a súčinnosť ústredných orgánov štátnej správy, obvodných úradov a obcí pri príprave sčítania.

V rámci územnej prípravy je povinnosťou Ministerstva životného prostredia Slovenskej republiky (MŽP SR) v súčinnosti s obvodnými úradmi (Obú) vykonať **ústrednú revíziu vymedzenia základných sídelných jednotiek (ZSJ)**.

**Revízia ZSJ**  
 SAŽP ako zozorná organizácia MŽP SR a poverený správca Registra ZSJ spracovala v digitálnej forme v prostredí geografického informačného systému (GIS) požadovanú revíziu ZSJ v záujme zostavenia čo najaktuálnejšieho stavu všetkých vzájomne na seba navzájomných priestorových jednotiek (PJ).

V rámci skladovosti PJ tvorí systém ZSJ najpodrobnejšiu štruktúru vychádzajúcu zo sídelnej štruktúry územia a bude tvoriť referenčnú bázu pre vytvorenie sčítacích obvodov (SO).

Za účelom prezentácie revízie ZSJ je vytvorená táto **internetová aplikácia** obsahujúca mapovú službu umožňujúcu zobrazenie aktuálneho stavu ZSJ v návaznosti na vyššie PJ.

**Prihlásenie**

Meno

Heslo

Pamätať si

**On-line zdroje**

Enviroportal  
 EnviroGeoportal  
 MŽP SR

© 2010 SAŽP

ZB GIS 1:10 000 © Úrad Geodézie, kartografie a katastra SR, č. 116 010.37km

**Základné sídelné jednotky - hranice**

Rec	SDE_ADMIN_HR.ZSJ_RU.GRAFIKA	SDE_ADMIN_HR.ZSJ_RU.ZSJ6	SDE_ADMIN_HR.ZSJ_RU.NAZ_ZSJ	SDE_ADMIN_HR.ZSJ_RU.TYP_ZSJ	SDE_ADMIN_HR.ZSJ_RU.CUO	SDE_AD
1	P	20429	Tlačové centrum	UO	25	P
2	P	20432	Prístav	UO	28	D

# Národní infrastruktúra pre priestorové informácie v ČR

## Registr sčítacích obvodů a budov

<http://vdb.czso.cz/vdbvo/uvod.jsp?vo=tabulka>

http://registry.czso.cz/irso/mapa.jsp?obrprvId=5792014&kodcis=109&kod=40169&size=2

Klasifikace územních statistických jednotek: Benešov, 40169

Měřítko: 1:15000 Velikost mapy: □ □ □ □

Nápověda Legenda

**Mapové podklady:**

- Základní mapa ČR 1:10000
- Státní mapa 1:5000
- Katastrální mapa
- Ortofotomapa ČR
- Bez podkladu

**Informační vrstvy:**

- Kraje
- Okresy
- ORP
- Pověřené OÚ
- Obce
- Městské části/obvody
- Katastrální území
- Územně techn. jednotky
- Zákl. sídelní jednotky
- Části obce - díl
- Díly ZSJ
- Statistické obvody
- Přesahy budov na území jiných
- Adresní místa
- Katastrální mapa - inverzní

**Popisky:**

- Obce
- Městské části/obvody
- Katastrální území
- Územně techn. jednotky
- Zákl. sídelní jednotky
- Části obce - díl
- Díly ZSJ
- Statistické obvody
- Přesahy budov na území jiných obcí
- Adresní místa
- Ulice
- Geonames

xy -715034.04, -1088384.67 Podkladová data © ČÚZK Registr sčítacích obvodů a budov © ČSÚ

V případě vašich poznámek a dotazů týkajících se aplikace a obsahu využijte mailovou adresu [registrsob@czso.cz](mailto:registrsob@czso.cz).

**ČSÚ**

**KATALOG  
GEOGRAFICKÝCH  
PRODUKTŮ**

**k 1.1.2009**

Pravidelná aktualizace registru sčítacích obvodů a budov, geodata  
k 1. lednu 2009

Verze dat: 010109pr

# Národná infraštruktúra pre priestorové informácie v SR

Pôdny portál <http://www.podnemapy.sk>

Pôdny portál

Informačný servis VÚPOP

Výskumný ústav pôdozvedectva a ochrany pôdy

## Informačný portál o pôde

Úvod  
Návod  
Kontakt  
Linky

## Aplikácie pre verejnosť

Register pôdy – LPIS  
Bonitované pôdno-ekol. jednotky – BPEJ  
Nitrátová direktíva ▶  
Aplikácia kalov a sedimentov  
Chránené poľnohospodárske pôdy  
Hrúbka humusového horizontu  
Produkčný potenciál poľn. pôd  
Typ.-prod. kategórie poľn. pôd  
Hodnota pozemkov pre poz. úpravy  
Potenciálna produkcia fytohmoty  
Bilancia organickej hmoty v orných pôdach  
Fyzikálna degradácia pôdy ▶  
Multifunkčné využívanie poľn. pôdy  
▶  
Inaktivácia a transport kontaminantov ▶  
Zaťaženie krajiny hosp. zvieratami  
Potreba melioračného vápnenia  
Agroenvironmentálne kompenzácie  
Produkcja bioenergie kultúrneho dielu (KD)  
Rentabilnosť KD pre pestovanie plodín

Informačný systém Výskumného ústavu pôdozvedectva a ochrany pôdy prostredníctvom internetu a mapového servera umožňuje širokej verejnosti ONLINE prezeráť informácie o poľnohospodárskej pôde.



Pôdna mapa SR  
1:400 000

Atlas pôd SR

KPP - prieskum

Pôdno-ekologické regióny

Čiastkový monitorovací  
systém - PÔDA

Geochemický atlas SR

Geologické faktory ŽP

Poľn. znevýhodnené  
oblasti SR - LFA

Informačné fórum  
o závlahách

Štruktúra pôdneho fondu

Chránené vtáčie územia -  
CHYU

WMS služby

**Fórum**  
k pôdnemu portálu

# Národná infraštruktúra pre priestorové informácie v SR

## Mapový server Národného lesníckeho centra

<http://lvu.nlcsk.org/uvod/>

### Mapový server Národného lesníckeho centra

Zoznam mapových aplikácií | Voľne prístupné registre

Na našom mapovom serveri je možné nájsť informácie o jednotkách priestorového rozdelenia lesa (lesných porastoch) z plánov starostlivosti o les, poľovníckych organizácií, plochách NLC-LVÚ Zvolen, demonstračnom objekte Husárik a analýzách satelitných snímok.

[Lesnícky GIS.](#) (príručka) Krátka ukážka [možností \(wmf\)](#) ([mpg4](#)) O

[Poľovnícky GIS.](#) Krátka ukážka [možností.](#) [Ocenenia získané za](#)

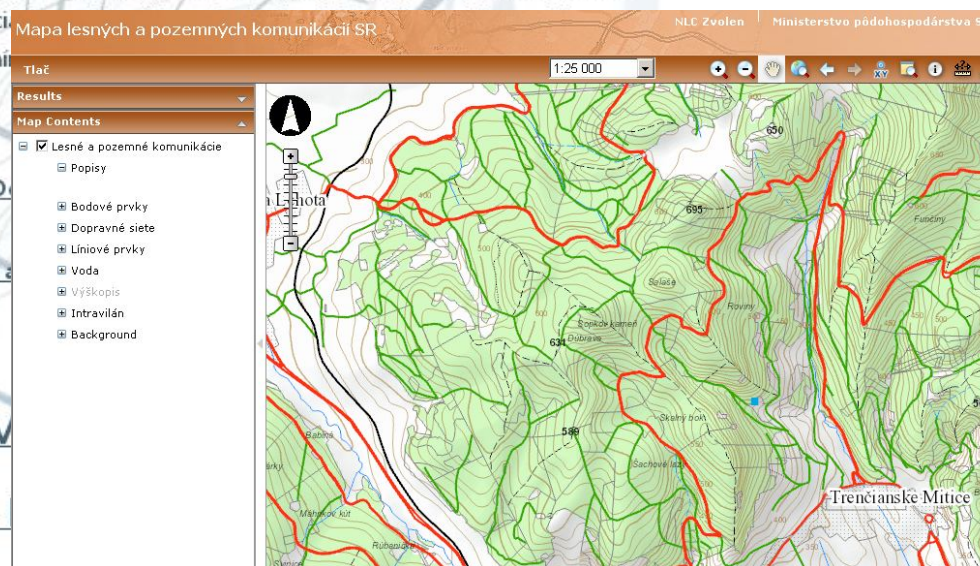
[Mapa lesných a pozemných komunikácií SR](#)

[Trvalé výskumné, prevádzkové plochy NLC-LVÚ](#)

[Demonštračný objekt rekonštrukcie smrečín -](#)

[Identifikácia zmien stavu lesa zo satelitných snímok](#)

[Satelitne založené sledovania odozvy lesných ekosystémov.](#)



# Národná infraštruktúra pre priestorové informácie v SR

## Portál cestnej databanky

<http://www.cdb.sk/sk/CDB-Cestna-databanka.alej>



MCS – hlavné skupiny údajov

- Cestná databanka
- Informačný servis databanky
- Geoportál CDB
- Určovanie trás pre prepravu nadmerných a nadrozmerých nákladov
- Hospodárenie s vozovkami a mostami
- Cestná sieť SR
- Mapové a štatistické výstupy Cestnej databanky
- Výstupy CDB pre vlastníkov/správcov
- Formuláre CDB
- Fotoarchív
- INSPIRE
- Rôzne aktivity
- Často kladené otázky
- Užitočné odkazy
- Kontakty

### Portál Cestnej databanky - Novinky

1 2 3 4 5 Ďalej

29.10.2011 **Mapy okresov 1: 50 000**

V sekcii Mapové a štatistické výstupy Cestnej databanky cestnej siete SR / [Mapy podľa správcov CK](#) / Mapy okrem vyznačením podľa správcu CK (cestné komunikácie) boli zverejnené mapy v počte 86 ks pre mierku 1: 50 000 v stave cestnej siete k 1.8.2011.

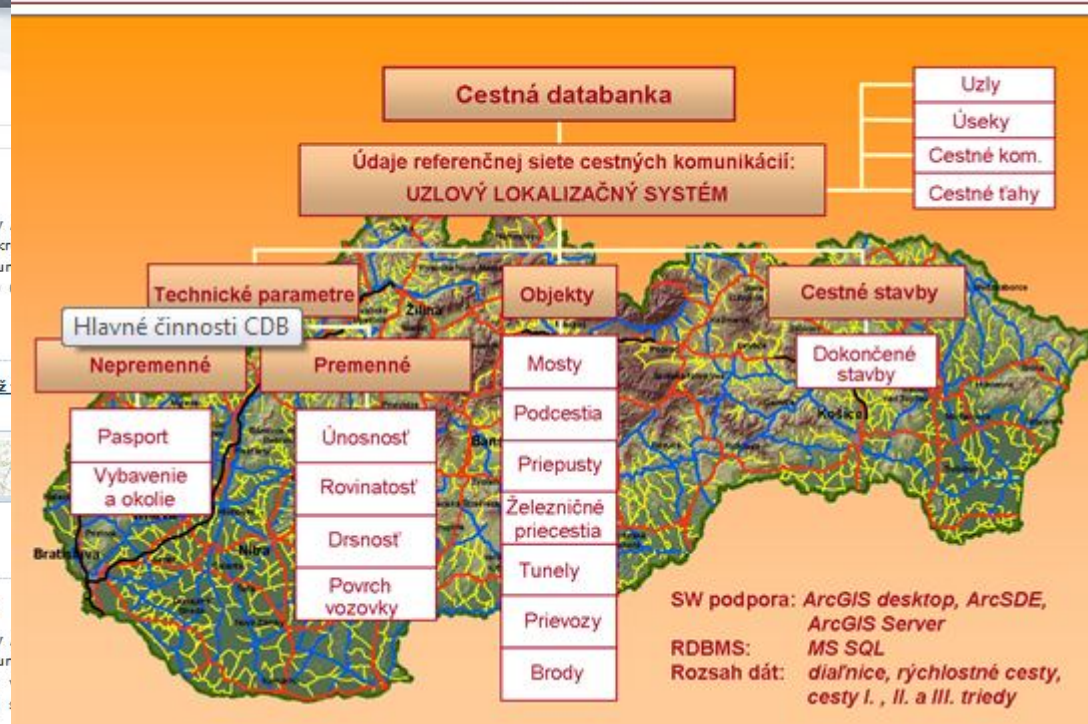
28.10.2011 **R1 v úseku Nitra západ - Tekovské Nemce už mape**

Sprevádzkované PPP úseky R1 (Nitra západ - Selenec, Selenec - Beladice, Beladice - Tekovské Nemce) boli zapracované do ústrednej technickej evidencie cestných komunikácií SR.

25.09.2011 **Mapy podľa správcov cestných komunikácií**

V sekcii Mapové a štatistické výstupy Cestnej databanky cestnej siete SR / [Mapy podľa správcov CK](#) (cestné komunikácie) boli zverejnené mapy pre všetky organizácie správy CK, 85 ks - mierka máp 1: 100 000, so stavom cestnej siete k 1.7.2011.

15.08.2011 **SAG Award 2011**



MAPY SR

# Národná infraštruktúra pre priestorové informácie v SR

## Základné údaje o verejnej správe

<http://arc.vsnet.sk/GISApI/src/viewer/viewer.jsp?menu=historia.jsp&aplikacia=1>

ZÁKLADNÉ ÚDAJE O VEREJNEJ SPRÁVE  
Ministerstvo vnútra SR

História vývoja administratívneho rozdelenia SR v rokoch 1991-2004

Základné údaje o krajoch a okresoch

Demografická charakteristika za kraja a okresy zo sčítania 2001

Obvodné úrady

Matričné obvody

Archívy v pôsobnosti MV SR

Charakteristika obcí

01 História vývoja administratívneho rozdelenia SR v rokoch 1991-2004

Administratívne rozdelenie: 3.3.1991

Vyhľadavanie obcí

Výber obce vo vybranom okrese

Copyright © 2006 ArcGEO Information Svstems spol. s r. o. Sekcia verejnej správy Ministerstva vnútra SR

<http://portal.gov.sk/Portal/sk/Default.aspx?CatID=109&cityID=528595>

portal.gov.sk

Úvod > Zoznam obcí v SR > Detail

**Detail**

Mapa krajov:

Zoznam VÚC:

- Banská Bystrica
- Bratislava
- Košice
- Nitra
- Prešov
- Trenčín
- Trnava
- Žilina

\*Kliknutím na vybraný kraj sa zobrazí zoznam všetkých územných celkov v danom kraji.

Abecedný zoznam: A B C D E F G H I J K L M N O P R S T U V W X Y Z

Vyhľadavanie

**Bratislava - Staré Mesto**

Miestny úrad  
Starosta: **Tatiana Rosová**  
Vajanského náb. 3  
Bratislava - Staré Mesto  
81421  
Telefón: 02/59246111  
Fax: 02/59290003  
stare mesto@stare mesto.sk  
www.stare mesto.sk  
Zobraziť na mape

ŽIVOTNÉ SITUÁCIE SLUŽBY AGENDY

Doklady a evidencia  
Vybavenie občianskych preukazov  
Živnosť a koncesia  
Ako si kým výpis/odpis z registra trestov?  
Dane  
Živnosť - ako začať a čo potrebujem?  
Rodina a vzťahy  
Občan a štát  
Hľadanie zamestnania  
Dôchodky

Štart

Total Comm... 3 Microsoft... Ústredný p... 20:30

# Webové mapové portály

## Portál Bratislavského samosprávneho kraja

<http://www.region-bsk.sk>

**Bratislavský samosprávny kraj**  
KRAJ BEZ HRANÍC...

Domov English | Hlavná stránka > Bratislavský kraj > Geoportál BSK

### BRATISLAVSKÝ KRAJ

- Informácie o kraji
- Mestá a obce
- Mapy
- Fotogaléria
- Geoportál BSK

### SAMOSPRÁVA

- Úrad BSK
- Predseda
- Podpredsovia
- Zastupiteľstvo
- Hlavný kontrolór
- Kontakty pre médiá
- Kraj v médiách
- Kancelária BSK v Bruseli
- Zariadenia v pôsobnosti BSK
- Ocenenia BSK

### OZNAMY

- Všeobecné zväzbné nariadenia
- Elektronická orádňá tabuľa
- Register zmlôv a faktúr
- Obchodné verejné súťaže
- Verejné obstarávanie
- Výberové komisie
- Voľné pracovné pozície
- Nehnutelnosti BSK
- Rozpočet
- Cenové výmery
- Územný plán regiónu BSK
- Poskytovanie informácií
- Dotácie
- Danube Arena
- Dokumenty
- Zmluvy a faktúry 2010

### OBLASTI

- Doprava
- Školstvo, mládež a šport
- Sociálne služby
- Zdravníctvo a ľudská farmácia
- Kultúra
- Cestovný ruch
- Územné plánovanie a regionalistika
- Štrukturálne fondy
- Zahraničné vzťahy a Európske záležitosti

### Geoportál BSK - informačný systém verejnej správy

Vitajte vás na stránke Geografického informačného systému Bratislavského samosprávneho kraja.

- Vstúpte do Geoportálu
- Základné informácie
- Ciele Geoportálu
- Komu je Geoportál určený?
- Podniknuté kroky pri zriaďovaní Geoportálu BSK

Pre bezproblémové prehliadanie Geoportálu odporúčame používať internetové prehliadače: Internet Explorer, Mozilla Firefox, Google Chrome, Opera.

Bratislavský samosprávny kraj v snahe zabezpečiť úlohy, ktoré mu vyplývajú z kompetencií v oblasti niekoľko projektov s cieľom postupného vytvorenia Geoportálu BSK - informačného systému verejnej správy.

Ortofoto mapa  
Orientovaná mapa

- Investičný zámery
- Územný plán
- Prvky ÚSES
- NATURA 2000
- Chránené územie

PROSÍM VSTÚPTE

© stergl a.s.  
mapové podklady (s) MBKart - European Map Center International s.r.o.  
(c) Úrad geodézie, kartografie a katastra SR - zmluva č. 33-35-1173/2005



# Webové mapové portály a služby

Mesto MICHALOVCE <http://michalovce.web-gis.sk/>

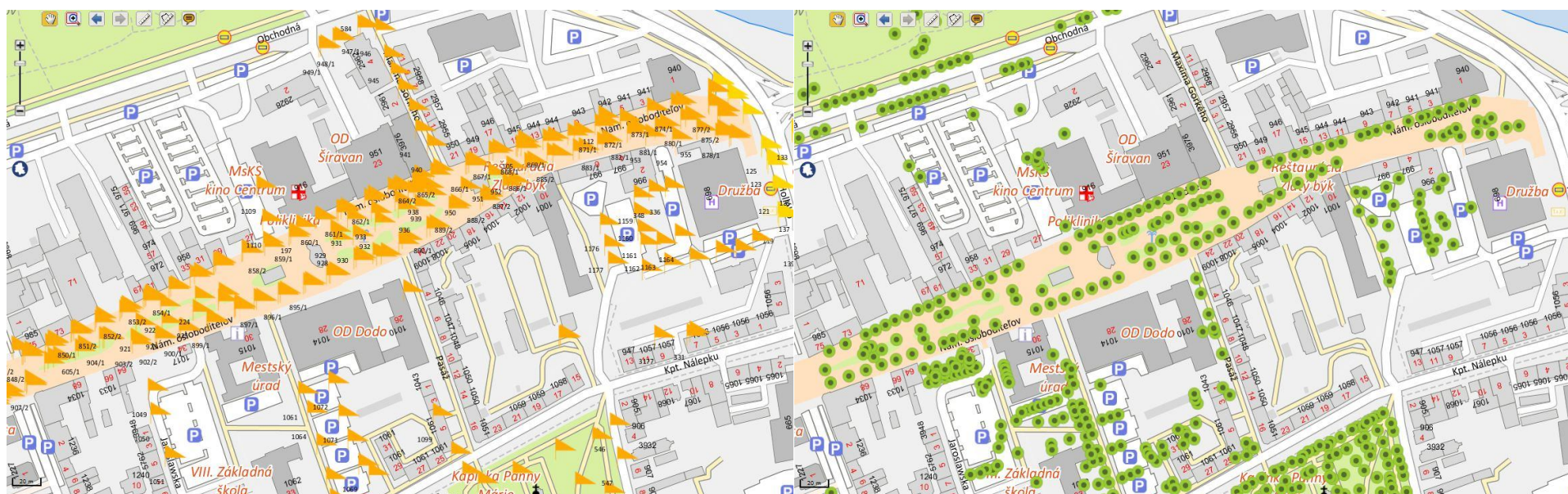
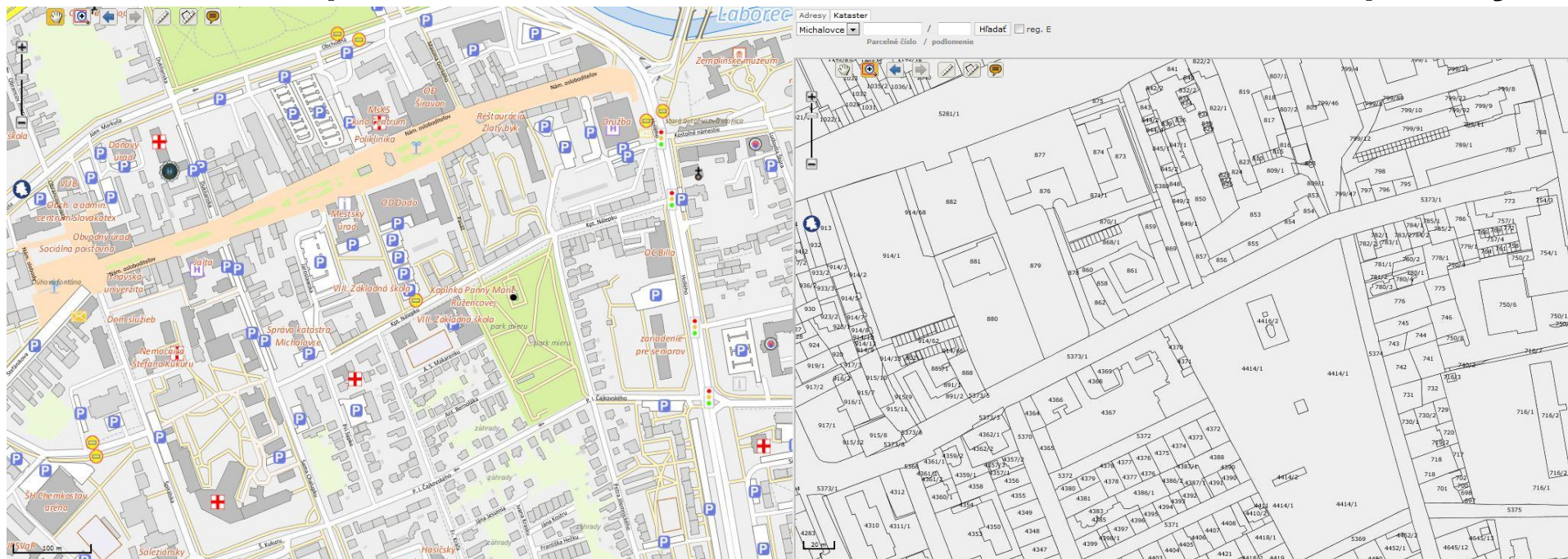
The screenshot displays the web GIS interface for Mesto Michalovce. The interface includes a search bar at the top with the text "Adresy Kataster" and a search button labeled "Hľadať". Below the search bar, there are navigation icons for home, search, back, forward, pan, and zoom. The main map area shows a detailed view of the city of Michalovce, with several surrounding areas labeled: k.ú. Topoľany, k.ú. Stráňany, k.ú. Močarany, and k.ú. Vrbovec. The city center is labeled "MICHALOVCE".

On the left side, there is a sidebar with the following sections:

- Mapové vrstvy**: Includes "Orientačná mapa" and "Ortofotomapa".
- Legenda**: A search bar for the legend.
- Tematické vrstvy**: A list of thematic layers with checkboxes and sliders:
  - VKM Parcely C
  - VKM Parcely E
  - Ver. osvetlenie - KaHR
  - Ver. osvetlenie - NFM
  - Ver. osvetlenie - ostatné
  - Ver. osvetlenie - po demontáži
  - Mestská zeleň
  - Ortofotomapa 2001

# Orientačná mapa

# VKM – parcely C



# Verejné osvetlenie

# Mestská zeleň

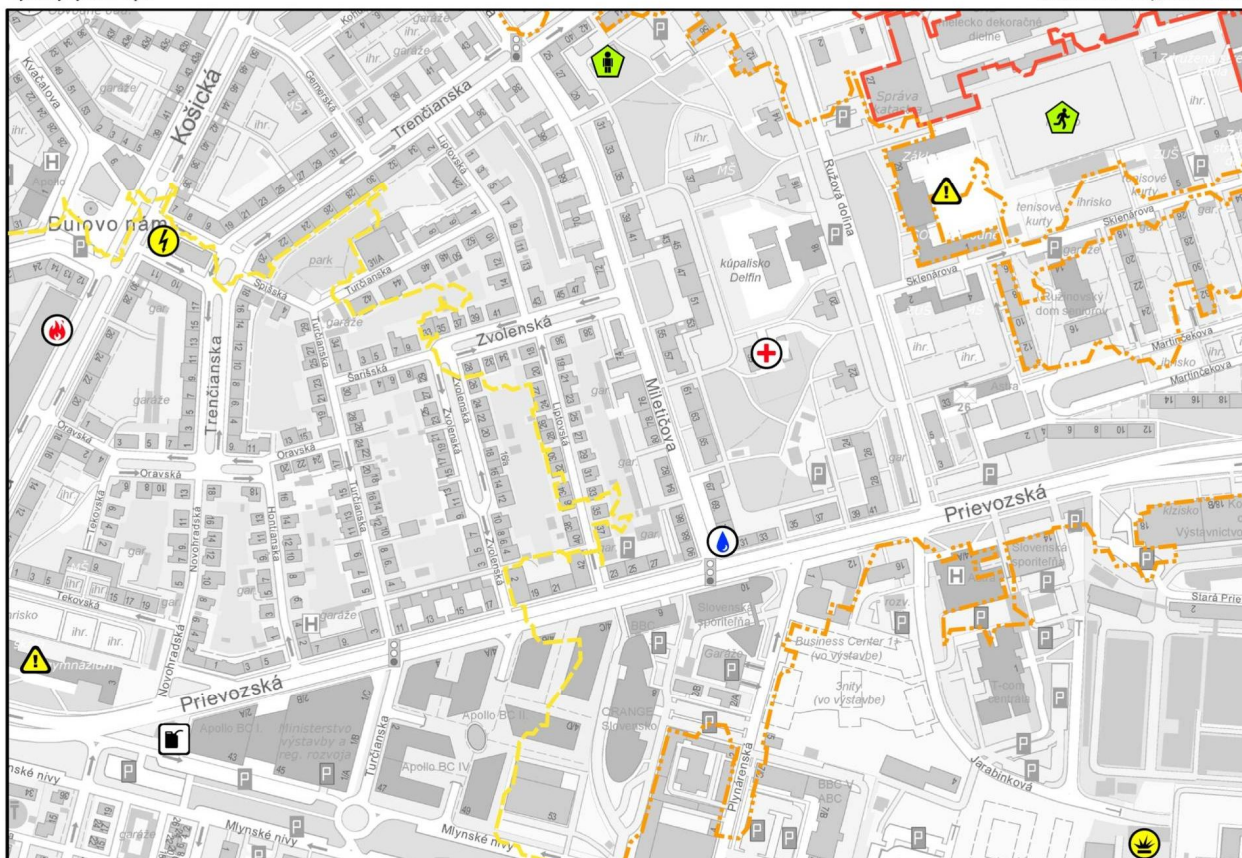
# Webové mapové portály a služby

## VYUŽITIE – krízové riadenie

### Povodňové ohrozenie Bratislavy

Súr. systém: S-JTSK.  
Výškový systém: Bpv.

Mestská časť Nivy, Bratislava 8-0



0 25 50 100 150 200 250 m

1:5 000

**DHI**  
WATER • ENVIRONMENT • HEALTH

**MB KART**

#### Klad mapových listov

	Pezinok 8-9	
Bratislava 9-0	□	Bratislava 7-0
	Bratislava 8-0	
	Bratislava 8-1	

#### Legenda

- Objekt urýchlenej evakuácie
- Evakuačné stredisko
- Kryt civilnej ochrany
- Elektrárenské zariadenia
- Plynárenské zariadenia
- Hasičské zariadenia
- Vodohospodárske zariadenia
- Zdravotnícke zariadenie
- Sklad pohonných hmôt a ropných látok
- Rozsah záplavy Q10
- Rozsah záplavy Q100
- Rozsah záplavy Q1000

Copyright:  
© Slovenská technická univerzita v Bratislave.  
Vyhotožil:  
Bc. Pavol Štefunda, Bratislava 2011, SVF-5330-28860.  
Spracovateľ:  
Mapový podklad:  
© TOPO 5 000: MBKart - E.M.C.I., s.r.o.  
Rozsah záplav: DHI Slovakia, s.r.o.

Príloha G

# Webové mapové portály

## VYUŽITIE – správa inžinierskych sietí



## územné plánovanie ...

D / Rača - Slalomka Komplexný urbanistický návrh



# Závěrečné poznámky

- Máme nové a výkonnejšie technológie na zber, spracovanie a poskytovanie priestorových informácií
- Štát má vízie, koncepcie, plány pre vytvorenie NIPI, ale bez politických priorít a s nedostatkom financií
- Chýba väčšia kooperácia medzi rezortmi štátnej správy, ale aj so samosprávou (centralizácia a decentralizácia verejnej správy)
- Vzdelaní a nadšení ľudia v niektorých strategických rezortoch budujú NIPI na báze minimálnych nákladov
- Tlak na dobudovanie NIPI rastie z vnútra aj z vonka štátu
- Hnacím motorom budovania NIPI sú aktivity Európskej únie
- Nefunkčné, neaktuálne, chýbajúce štátne priestorové registre a infraštruktúry nútia samosprávu vytvárať vlastné priestorové informácie z využitím ďalších verejných zdrojov
- Zapojenie súkromnej sféry do budovania NIPI je rozdielne na celoštátnej, regionálnej, resp. lokálnej úrovni

Prosím  
otázky do diskusie



[www.sagi.sk](http://www.sagi.sk)  
[vedenie@sagi.sk](mailto:vedenie@sagi.sk)

ITAPA 2012