

Informační systém katastru nemovitostí České republiky

Vít Suchánek, ČÚZK
Konference ITAPA 2003
Bratislava, 28.10.2003

Resort ČÚZK

- Obdoba SÚGKK v České republice, kompetence v oblasti zeměměřictví a katastru nemovitostí
- Nynější struktura:
 - ČÚZK – ústřední správní úřad, 78 zaměstnanců
 - Zeměměřický úřad – 420
 - 7 zeměměřických a katastrálních inspektorátů – 98
 - 77 katastrálních úřadů (+ 34 detašovaných pracovišť) – 5321
 - VÚGTK Zdiby – 50
- Reforma od 1.1.2004
 - ČÚZK – 170 (včetně centrální databáze ISKN)
 - 14 katastrálních úřadů s 97 katastrálními pracovišti

Základní informace o projektu ISKN

■ Časový průběh

- přípravné studie 1995-96
- řešení 1997-2002 – dodavatel (APP) NESS Czech
- nasazení systému březen až srpen 2001
- srpen 2001 – září 2002 poinstalační kontrola a doladování systému, 2003 drobný rozvoj

■ Rozsah úkolu

- 111 pracovišť a centrum, více než 5000 zaměstnanců
- obnova HW a základního SW
- vybudování resortní WAN (a poštovních služeb)
- migrace dat z dosavadního systému
- školení zaměstnanců

Cíle výstavby ISKN

- tvorba ISKN součást koncepce obnovy katastru
- usnesení vlády ČR 708/1997
 - předsedovi ČÚZK uložena výstavba ISKN
 - předvídané základní cíle projektu:
 - obnova a rozšíření kapacity hw, vybudování WAN
 - zajištění shody centrální a lokálních databází
 - integrované řešení pro popisné a geodetické informace
 - nová datová struktura, shoda se standardy SIS
 - zkvalitnění výkonu státní správy katastru nemovitostí
 - kvalitativní zlepšení poskytování dat a zavedení jeho nových způsobů – dálkový přístup
 - využití relevantních registrů státní správy
 - zlepšení bezpečnosti

Naplnění cílů projektu I

■ optimalizace uložení dat

- společný datový model pro popisná a prostorová data v jednotné databázi, udržování integrity dat
- řádná evidence budov a jednotek
- splnění datových standardů ÚVIS

■ optimalizace procesů při správě KN

- možnost práce přes více katastrálních území
- možnost převzetí GP v digitální podobě
- zobrazování budoucího stavu před zplatněním
- využívání registru obyvatel a ekonomických subjektů
- centrální správa číselníků

Naplnění cílů projektu II

- ▣ aktuálnost centrální databáze
 - replikace změn z katastrálních úřadů – 2 hodiny
- ▣ nové možnosti poskytování dat
 - dálkový přístup k údajům katastru – aktuální data
 - nový výměnný formát pro dávkové předávání dat
- ▣ možnost zobrazení minulosti a „budoucnosti“
- ▣ zlepšená bezpečnost
 - přístupová práva
 - auditovací logy – dohledatelnost provedení akce
- ▣ Závěr - cíle projektu naplněny

Architektura ISKN

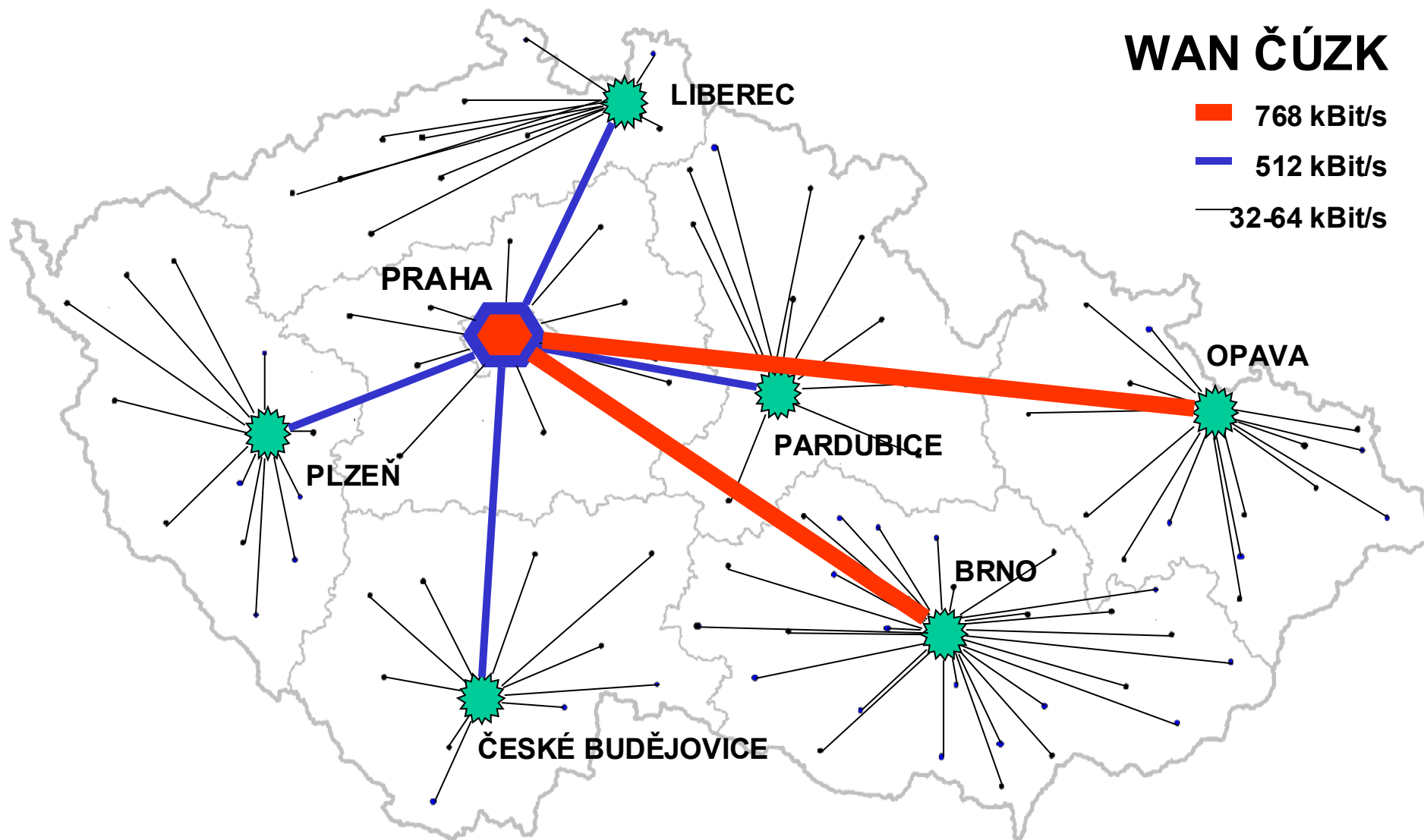
- Client/server, shodný aplikační sw centra i lokalit
- Centrum a 111 lokalit spojeno sítí WAN
- Primární databáze na KÚ, replikace změn do centra (2 hodiny), replikace číselníků z centra a distribuce sw – zajištěna jednotnost systému a shoda dat
- Centrální databáze – připojení externích klientů
- 4 výkonnostní úrovně serverů podle zátěže

Technologická základna ISKN

- OS: Unix(centrum), WNT a W2000 lokálně
- WAN – pronajaté služby (ATM, FR) od Č. Telecomu
- databáze Oracle
- Bentley MicroStation a GeoOutlook
- CA Unicenter – systémový management
- BEA WebLogic Server
- 3 servery a síť LAN na lokálních pracovištích
- cca 5200 PC

WAN ČÚZK

- 768 kBit/s
- 512 kBit/s
- 32-64 kBit/s



ISKN (katastr\vlckovam@test) Řízení | Text. údaje | Graf. úd

Speciální funkce | Konec

**informační systém
KATASTRU NEMOVITOSTÍ**

- PA** Příprava aktualizace
- PA** Dokumentační fondy
- AK** Výběr řízení pro aktualizaci
- AK** Výběr řízení pro kontrolu
- AK** Pořízení dat návrhů
- PU** Poskytování údajů
- VP** Vzdálený přístup
- PP** Poskytování a přebírání podkladů
- ST** Sumarizace a statistiky
- BP** Vedení bodových polí
- SC** Správa číselníků
- EX** Zpracování externích vstupů
- TO** Technicko-organizační zabezpečení provozu

Kód okresu.
Záznam: 1/1

Záznam: 1/1

<PřOS <Ladě

Poskytování údajů z katastru

- Vyhláška ČÚZK č. 162/2001 Sb., novela v přípravě
- Dosavadní možnosti na katastrálních úřadech plně zachovány
- SVF – do r. 2004 – nemůže být úplně zachován
- Nové možnosti
 - NVF – nová datová struktura – podstatně rychlejší
 - Dálkový přístup k údajům KN pomocí Internetu, umožňující získat aktuální data z celé ČR
 - interní – informace z celé ČR možno získat na KÚ
 - externí – úplata za údaje, nutná smlouva se ZÚ, nevyžaduje speciální sw – pouze běžný browser

Základní charakteristika DP

- výpisy nejsou veřejnou listinou, ale
 - možno získat stejné informace jako na KÚ
 - poskytují aktuální informace (max. technické zpoždění 2.6 hodiny), časová známka posledního spojení s lokální databází
- pro vybrané uživatele údaje o vlastnictví z celé ČR
- možno získat:
 - katastrální data, včetně existujících mapových
 - informace o průběhu řízení na KÚ
 - informace pro uživatele (účty, změna hesel)
 - dálkový přístup na zkoušku (před registrací)

Dálkový přístup - hlavní menu - Microsoft Internet Explorer

Soubor Úpravy Zobrazit Oblíbené Nástroje Nápověda


← Zpět → Hledat Oblíbené Historie

Adresa <http://katastr.cuzk.cz/LoginProcessServlet> Přejít Odkazy

Oblíbené X

Přidat >>

- Média
- Odk...
- Úř...
- Cen...
- Con...
- Čes...
- Dálk...
- IDNE...
- Info...
- LAN...
- MSN
- Pae...
- Para...
- Port...
- PPZ...
- Prův...
- PVC...
- Sez...
- Udál...
- USI...
- ÚVI...
- Vítej...
- Vítej...
- WA...
- WPL...
- ZKI ...
- PP Z...



Applikaci vytvořila APP Czech, s.r.o., 2001

Dálkový přístup - hlavní menu

← ?

Základní informace z katastru nemovitostí ČR

- [Výpis z katastru nemovitostí](#)
- [Zobrazení přehledové a katastrální mapy](#)
- [Informace o parcele katastru nemovitostí](#)

Informace o řízení

- [Průběh řízení](#)

Všechny dostupné informace

Informace pro uživatele

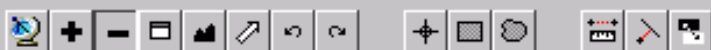
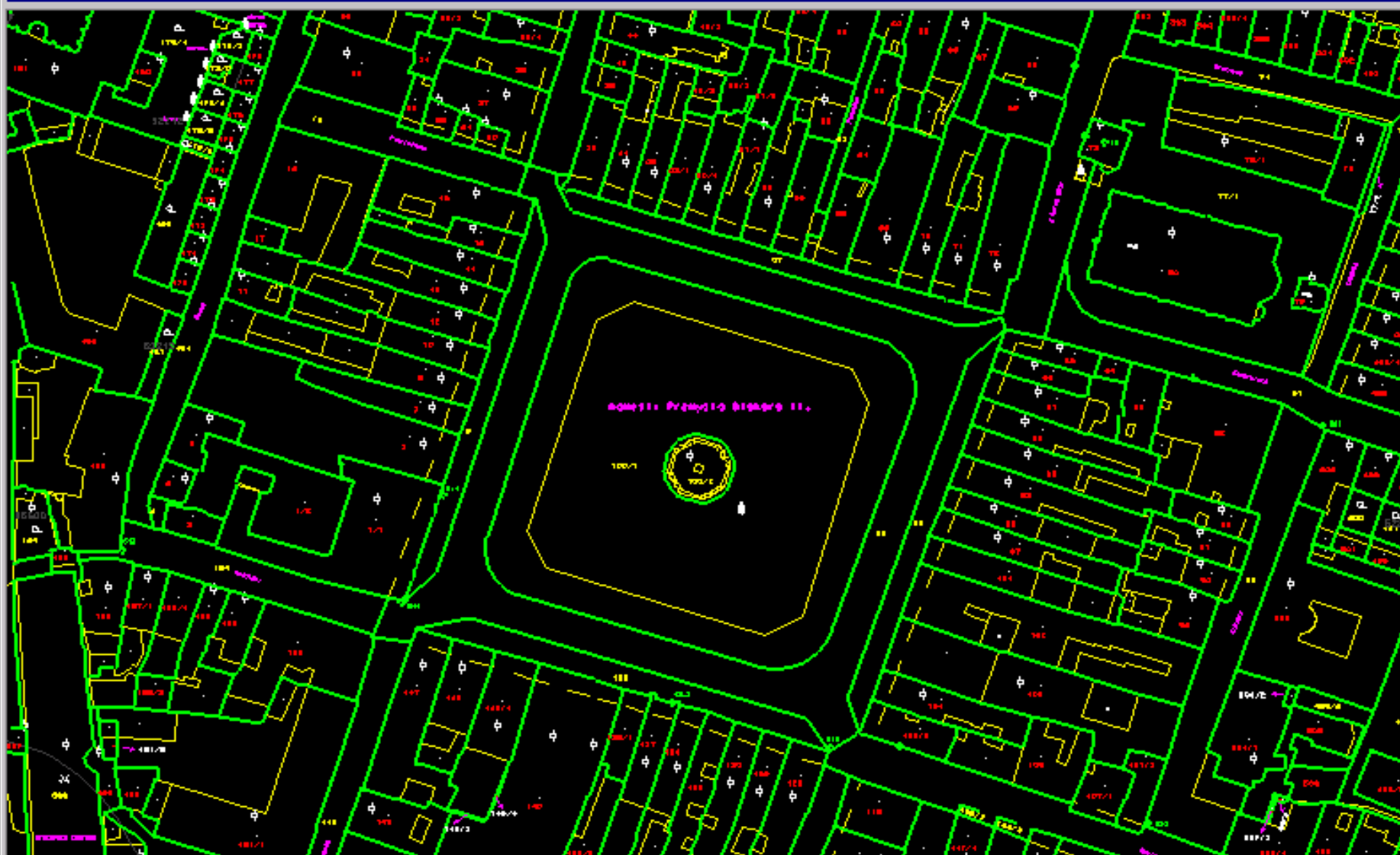
- [Sestavy uživatele](#)
- [Výpis stavu zákaznického konta](#)
- [Účtování výstupů](#)
- [Změna hesla uživatele](#)

Síť Internet

Start | Prese... | Doruč... | RE: R... | 0000... | KN_I... | KN_I... | PROJ... | Smlou... | help -... | Dálk... | 19:28



Zobrazení katastrální a přehledové mapy



(-755977473; -1166059348)

Vyberte oblast pro zvětšení.

Rozvoj oblasti ISKN

Rok 2003

- napojení kiosků EVA na DP ISKN
- „nahlížení“ do katastru – základní informace o nemovitostech zdarma – od 1.1.2004
- základní informace o průběhu řízení – antikorupční program
- drobný rozvoj – legislativa, správa katastru

Rozvoj v letech 2004 – 2006 – OVS (14.10.)

- zapojení do KI ISVS, XML, zabudování e-podpisu
- legislativa
- upgrade technologické infrastruktury
- požadavky správy katastru, posílení bezpečnosti, digitalizace dokumentačních fondů, vedení KM-D (původ sáhové mapy), zavedení adres a definičních bodů nemovitostí, ...
- podpora systému

Závěr

- nejrozsáhlejší infromatický projekt ČÚZK
- přes určité zpoždění systém nasazen a funkční
 - náročná implementace
 - migrace, školení, verifikace dat ⇒ omezení práce na KÚ
 - vcelku hladký průběh
- plně snese srovnání i s vyspělými zeměmi
 - některé vyspělé země teprve plánují podobný přechod
- rozvoj 2004 – 2006
 - limitován finančními možnostmi
 - zásadnější změna technologie a architektury kolem roku 2006 spolu s obměnou technologické infrastruktury



Děkuji za pozornost!

Kontakty:

vit.suchanek@cuzk.cz

Resortní stránky: <http://www.cuzk.cz>

Dálkový přístup: <http://katastr.cuzk.cz>