

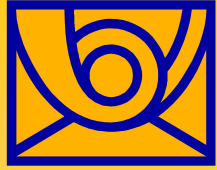
Slovenská pošta a jej služby

***Ing. Peter Kost'ov, úsek obchodu a marketingu
SP, a.s.***



Obsah

- ***SP – charakteristika***
- ***Vybrané poštové a expresné produkty***
- ***Elektronické služby***
- ***Hybridná pošta***



Slovenská pošta - charakteristika

- ***vznik 1.1.1993***
- ***od 1. 10.2004 - 100 % štátna a.s.***
- ***1609 pôšt a 9 pôšt – partner***
- ***jediný držiteľ poštovej licencie na poskytovanie univerzálnych pošt. služieb***
- ***17 tis. zamestnancov***
- ***prepojenie s viac ako 200 krajinami***
- ***SP – medz. dlhodobý rating CRA A-***



Základné členenie služieb

- ***poštové služby (vrátane expresných služieb)***
- ***obstarávateľské služby (dôchodky, dávky, SIPO, elektrárne, konc. poplatky)***
- ***komerčné služby (predaj kariet, doplnkový tovar, Western union)***
- ***iné služby (hybridná pošta, elektronické služby, špec. logistické služby)***



POŠTOVÉ SLUŽBY

- **základná činnosť pošty**
- **v súlade so Zákonom č. 507-2001 Z.z. o poštových službách a udelenou poštovou licenciou**
- **univerzálna služba : listy, balíky do 15 kg, služby Doporučene, Poistenie a ostatné služby k doporučeným a poisteným zásielkam**
- **poštová výhrada – do 100 g (listy, direct mail, úradné zásielky)- od 1.1.2005 do 50 g**

kategória zásielok	expresné zásielky	zásielky 1. triedy	Zásielky 2. triedy	zmluvné zásielky (na povolenie RPC)	
				direct mail periodická tlač	neadresné
listová pošta	Poštový kuriér, EMS+ EMS - obch. balík, EMS, EPG (v medzinárodnom styku PRIME)	listy	listy reklamné adresované zásielky – do 1000 ks, slepecké zásielky	periodické listové zásielky (PIZ), reklamné adres. zásielky (RAZ) nad 1000 ks	prop. zásielky prop. priečin.
balíková pošta		balíky	balíky	period. balíkové zásielky (PbZ)	
lehota dopravy	90 min., D+0, D+1 zaručená	listy D+1 balíky D+2	listy D+2 balíky D+3 RAZ D+4	PZ D+2 RAZ D+4	D+1-5



Vybrané produkty SP

- **Reklamné adresované zásielky – direct mail**

Efektívny spôsob priameho oslovenia !!!

- ***marketingové, reklamné materiály obsahujúce rovnakú správu okrem mena adresáta, adresy, identifikačného čísla***
- ***lehota dopravy D + 4***
- ***minimálny jednorázový podaj musí dosahovať 50 ks; pri jednorázových podajoch nad 1000 ks musí mať podávateľ povolenie od pošty***
- ***pri podajoch nad 1000 ks – 3 množstevné pásma pre ceny***
- ***ceny už od 4,90 (podaj nad 50 tis. ks – predtriedené)***



Vybrané produkty SP

- **Periodické zásielky (noviny a časopisy)**

 - Najlacnejšia adresná distribúcia !!!**

 - len zaregistrovaná periodická tlač
 - len vo vnútroštátnom styku
 - minimálna periodicitá – 4 x ročne
 - nie obchodné, reklamné a inzertné periodiká
 - zásielky musia byť podané vytriedené podľa PSC
 - minimálny priemerný mesačný podaj 1000 ks
 - cena už od 3,40 (podaj nad 100 tis. mesačne –20 g)



Vybrané produkty SP

- ***Odpovedné zásielky (objednávky, ankety a pod.)***
Zjednodušte Vaším klientom cestu k Vám !!!
 - *služba k listom – poštovné uhradza prijímateľ' zásielky*
 - *k prijímateľ'om ako súčasť' inej zásielky – RaZ*
periodické zásielky, propagačné zásielky
 - *cena sa určuje poľa počtu vrátených zásielok*
 - *cena už od 7,40 (vrátených nad nad 5 tis. ks za mesiac*
– do 20 g)



Vybrané produkty SP

- **Propagačné zásielky** (neadresná pošta – letáky)

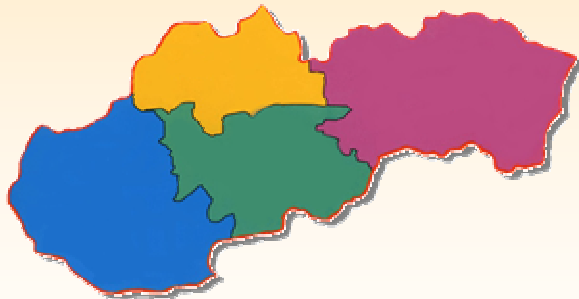
Najlacnejší spôsob dať o sebe vedieť !!!

- **typ A – doručenie do domových schránok (databáza až 1,9 mil. ks domácností, cca 145 tis. firiem)**
- **typ B – vydáva sa na pošte na základe oznámenia vhodného do schránky**
- **typ C – dodáva sa do P.O.Boxov na poštách (až 19 tis. P.O.Boxov)**
- **typ D – počas 3 dni sa doručujú letáky spolu s inými listovými zásielkami**

EXPRESNÉ POŠTOVÉ SLUŽBY

Vnútroštátny styk

- Obchodný balík VS
- EMS +
- Poštový kuriér



Medzinárodný styk

- EMS
- Obchodný balík MS (EPG)



OBCHODNÝ BALÍK - vnútroštátny styk

- *hmotnosť zásielky z viacerých kusov až 1000 kg*
- *max. hmotnosť jedného kusa 30 (45) kg*
- *možnosť zasielania v obvyklom obch. balení*
- *doba dopravy D +1*
- *možnosť poistenia*
- *využitie dobierky - rýchly návrat peňazí*
- *Track & Trace informácie o zásielke na Internete*
- *door to door*





POŠTOVÝ KURIÉR

- ***expresná preprava kusových zásielok***
Bratislava a okolie
Banská Bystrica, Zvolen a okolie
Žilina a okolie
Košice a okolie
- ***doručenie do 90 minút (v rámci mesta)***
do 4 hodín (v okolí mesta)
- ***poistenie do 500 000,- Sk***
- ***diskrétnosť a spoľahlivosť***



PREDPLATENÁ OBÁLKA - vnútroštátny styk

- *pre dokumenty a tovar do 1 kg, formát A4*
- *zrýchlený a uľahčený podaj pre zákazníka*
- *sú predplatené v stanovenej tarife: 174,-Sk /vrátane DPH/*
- *zakúpenie v ľubovoľnom množstve*
- *podaj možný kedykoľvek a bezplatne na vybraných poštách, Oblastných uzloch, u kuriéra*
- *Track & Trace*





Elektronické služby

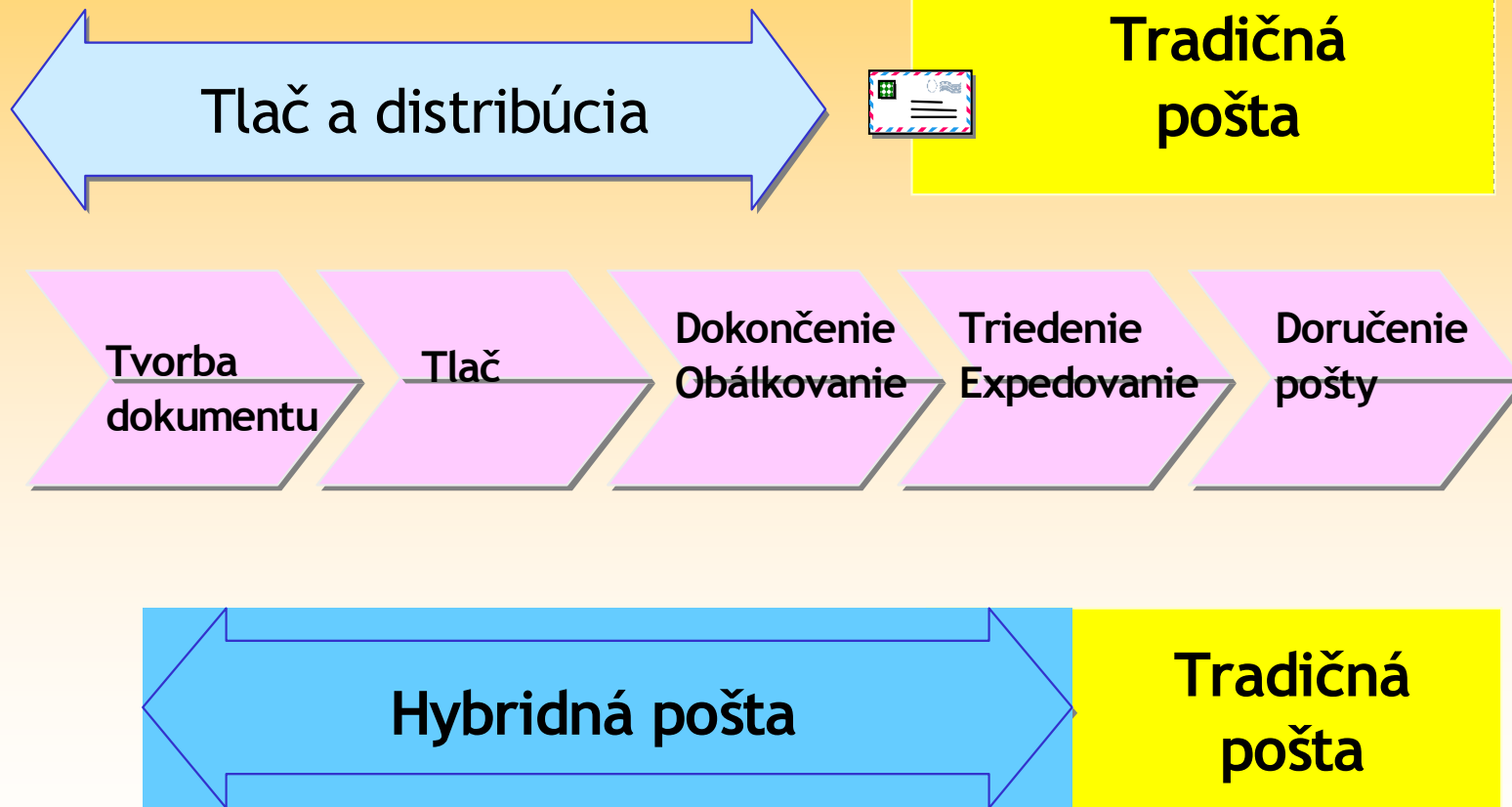
- *Internet na poštách*
- *Hybridný mail*
- *Platobný portál*
- *Virtuálny zásielkový obchod*
- *Skenovanie hromadných dát*



Hybridná pošta

- *komunikačný nástroj, ktorý spája elektronickú a fyzickú komunikáciu*
- *úspešnosť je skrytá v kombinácii sily moderných informačných technológií a tradičnej pošty*

Definovanie HP



CENTRÁLNY REGIONÁLNY SKLAD

BRAMAC



Pezinská 2, Malacky
tel.: 034/772 68 49
www.jjj.sk

Vzory

KÚRENIE - VODA - PLYN
SANITA - OBKLADY - DLAŽBY
VELKOOBCHOD - MALOOBCHOD

TMS-MO

www.tms
info: 0800 1

Vzory colných vyhlásení

BALÍKOVÉ ZÁSIELKY

LIŠTĚNÉ ZÁSIELKY

POŠTA



TONDACH. ZNAČKOVÁ STRECHA Z PRÍRO



Slovenská POŠTA

Mgr. Anna HAVEROVÁ
zastupujúca riaditeľku

„Počtová stratégia“

POŠTA



REKONŠTRUKCIE BYTOV A BYTOVÝCH JADIER
KOMPLETNÉ VYBAVENIE KÚPEĽNÍ
OKNÁ · DVERE · PARKETY

www.modernyo

DIPLOM

Anne Heseckovej

POŠTA

koľko stoja tieto štyri pneumatiky?
Toľko ako tieto tri.

.. štyri pneumatiky za cenu troch

TEMPUS

úspešných obyvateľov

Zoznam nebezpečných tovarov zakázaných v poštovej preprave

POŠTA

Petržalka, Viglašská 3

DAJTE O SEBE VEDIEŤ!

Oslavte svojich zákazníkov a pošlite im informáciu o Vás prostredníctvom

PROPAGAČNÝCH ZÁSIELOK.

POŠTA

AIRPORT BRATISLAVA

POŠTA

Nový spôsob poskytovania poštových služieb vo Vašej obci

POŠTA

POŠTA

od 3. 5.

STADIÓN 1. FC KOŠICE - VŠA
SLOVENSKO - AZERBAJDŽAN
29. MARCA 1995 o 18.00 h.

CENA SEKTOR RAD ČÍSLO SEDADLA

republice že stať len sobu.

SLOVAKIA

Pod'íme do toho... EU

16. - 17. MÁJ 2003

ÁNO

SIRECO

SLOVAKIA

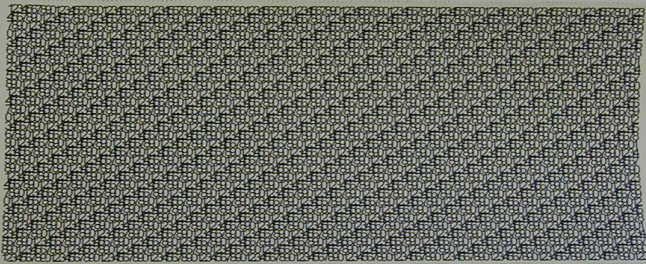
POŠTA

2003

OCTOBER



ABC Sk. s.r.o.
Straténá 38
931 02 Bratislava 3



N^o 012345

AR
OSEBNO!

REPUBLIKA SLOVENIJA
MINISTRSTVO ZA FINANCE
DÁVČNA UPRAVA REPUBLIKE SLOVENIJE

Poštšina plačana pri pošti
1102 Ljubljana

Naslovnik:
VZOREC JAŠA
KAJUHOVA 13
3210 SLOVENSKE KONJICE

000002

Prejemnik poziva:

VROČILNICA

Naslovnik obveščen o prispelem listu	datum	podpis

Pripomba vročevalca:

Podpis:

Datum:

**primorske
novice**

Časopisno založništva družba d.o.o.
Ulica osvobodilne fronte 12
6000 KOPER

R

Odosielateľ: Orange Slovensko, a.s.
P. O. Box 89
829 89 Bratislava 25

Denná pečiatka podacej pošty

Miesto pre vyplátne Poštovné úverované
820 05 Bratislava 25

**DORUČENKA
DOPORUČENE**

Odosielateľ: Orange Slovensko, a.s.
P. O. Box 89
829 89 Bratislava 25

Denná pečiatka podacej pošty

Pečiatka a podpis dodacej pošty

Deň uloženia zásielky

Adresát:
ABC Sk. s.r.o.
Straténá 38
931 02 Bratislava 3

Dátum prevzatia písomnosti

Potvrdujem príjem tejto písomnosti
Dňa.....20..... Podpis.....

R

Odosielateľ: Orange Slovensko, a.s.
P. O. Box 89
829 89 Bratislava 25

Denná pečiatka podacej pošty

Miesto pre vyplátne Poštovné úverované
820 05 Bratislava 25

**DORUČENKA
DOPORUČENE**

Odosielateľ: Orange Slovensko, a.s.
P. O. Box 89
829 89 Bratislava 25

Denná pečiatka podacej pošty

Pečiatka a podpis dodacej pošty

Deň uloženia zásielky

Adresát:
ABC Sk. s.r.o.
Straténá 38
931 02 Bratislava 3

Dátum prevzatia písomnosti

Potvrdujem príjem tejto písomnosti
Dňa.....20..... Podpis.....



REPUBLIKA SLOVENIJA
MINISTRSTVO ZA FINANCE
DÁVČNA UPRAVA REPUBLIKE SLOVENIJE

Poštšina plačana pri pošti
1102 Ljubljana

Izpostava Celje
Vodnikova 3
3000 Celje

R N^o 012345

AR

OSEBNO!

Naslovnik:
VZOREC JAŠA
KAJUHOVA 13
3210 SLOVENSKE KONJICE

000002



Ďakujem za pozornosť.

Rád odpoviem na vaše otázky.