



**Hewlett Packard
Enterprise**

Projektovo orientované vzdelávanie

Peter Balco, Lead solution consultant

ITAPA 2015, November, 3, 2015



Čo je vzdelávanie a ako na to ... dnes?

je proces cieľavedomého uvedomelého sprostredkovania a aktívneho utvárania a osvojovania si vedeckých a technických vedomostí, intelektuálnych a praktických skúseností, utváranie morálnych rysov, osobitých záujmov a postojov..

Produkt školy =



Štandardné...

Neštandardné...

Moderné...

3 piliere stratégie HP vzdelávania

Efektívnosť



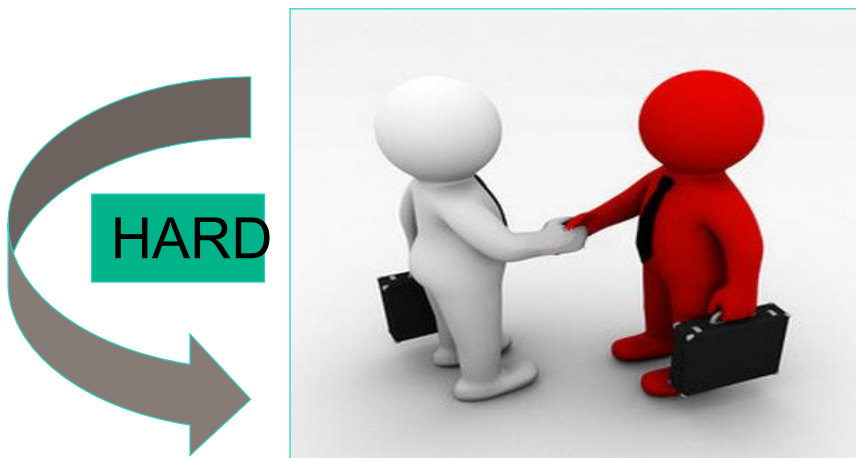
Inovácia



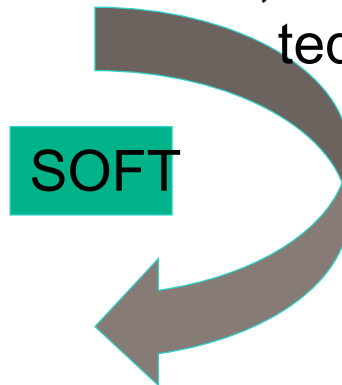
Spolupráca



Vzdelávanie nie je výsadou, je potrebou



Vzdelávanie súvisí s kvalitou dodávaných služieb, teda so spokojnosťou zákazníkov. Vzdelávací proces musí pružne reagovať na potreby trhu,

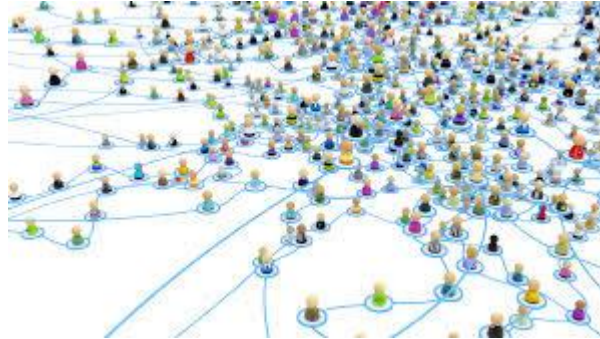


Čo je podstatné vo vzdelávaní ?

Obal?



HW



NW



SW

POZOR = vzdelávanie je o obsahu !!!



+



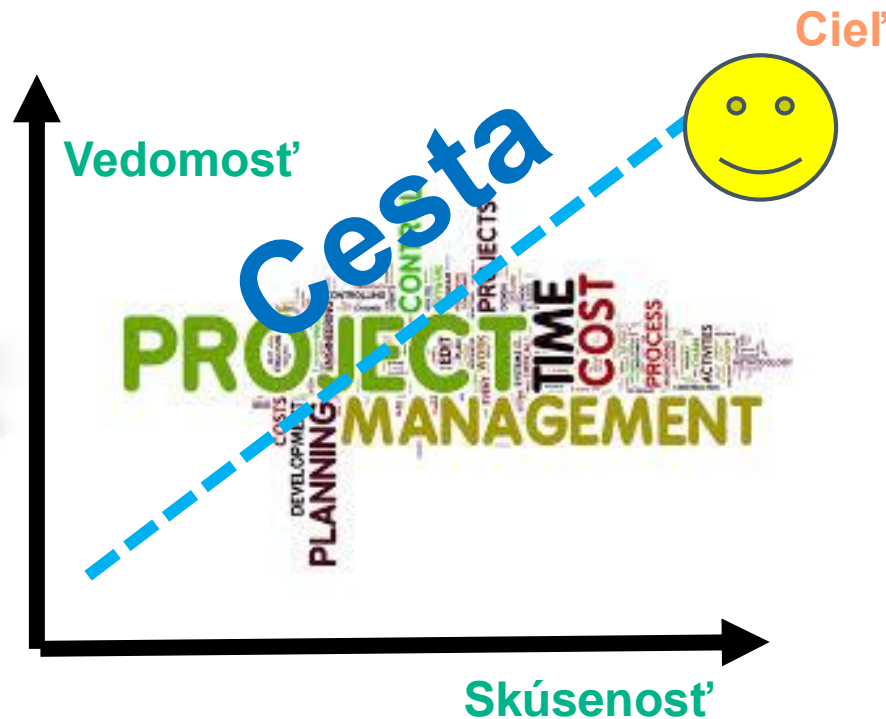
-



Vzdelávanie ako projekt!

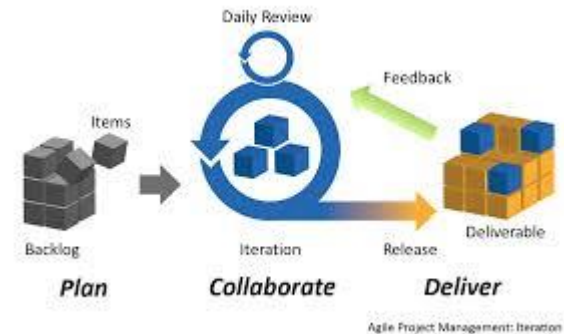
Dnes

Zamerané na vedomosť



Projektový prístup

Zamerané na skúsenosť



Produkt, Služba

Vzdelávanie podlieha neustálej zmene!



Forma, musí reflektovať na požiadavky

- Dlhých školení ubúda,
- Krátkych školení bude pribúdať, je potrebné sa zamerať na obsah

Metodika, zvolená metodika musí byť prispôbená požiadavkám účastníkov vzdelávania

- Kurzy musia byť atraktívne, podporovať kreativitu a myslenie zamestnancov
- Potreba nastavenia celoživotného vzdelávania zamestnanca v organizácii

Technológie vzdelávania

- Vzdelávanie musí využívať modernú technologickú podporu
- Vzdelávania musí reflektovať na ceny dodávaných služieb

Ako dosiahnúť požadovaný cieľ ?

Čítanie...

Why EaaS?

Customer

- multi-language solution
- orientation to content and content update
- no SW licence policy for LMS
- no responsibility for HW and SW
- can place their internal e training on the LMS Portal
- the opportunity to train / retrain their employees according to their requirements
- be flexible to apply for training in production order
- reduces training costs, operating costs
- possibility to verify the knowledge through the LMS test

alebo ..

Interaktívne vzdelávanie!



Komplexné služby e - Portálové vzdelávanie

* LMS - learn management
system

E2E

Zamerané na obsah !

- **LMS prostredie** nie je licencované
- **Dodávané školenia** nie sú licencované

Prevádzka LMS*

Profil - Administrátor
Profil - Učiteľ
Profil - Študent

Dodávka infraštruktúry pre
LMS*
(HW, SW) / Cloud

Testovanie, certifikácia,
overovanie vedomostí

Návrh, výroba a prevádzka
e- školení

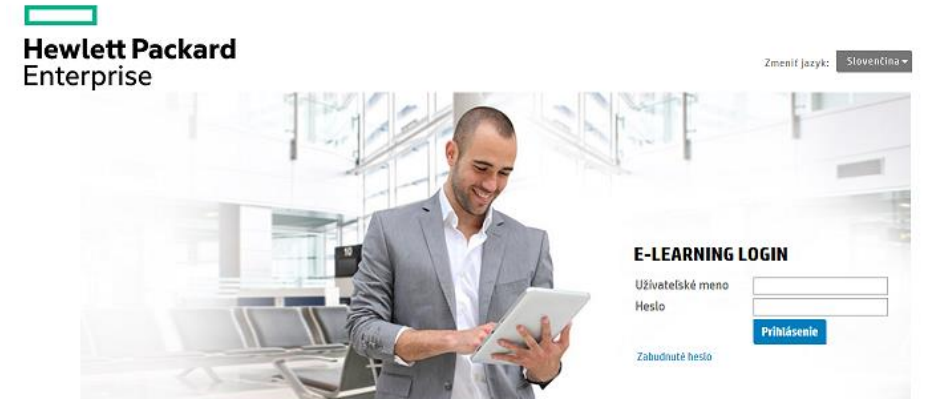
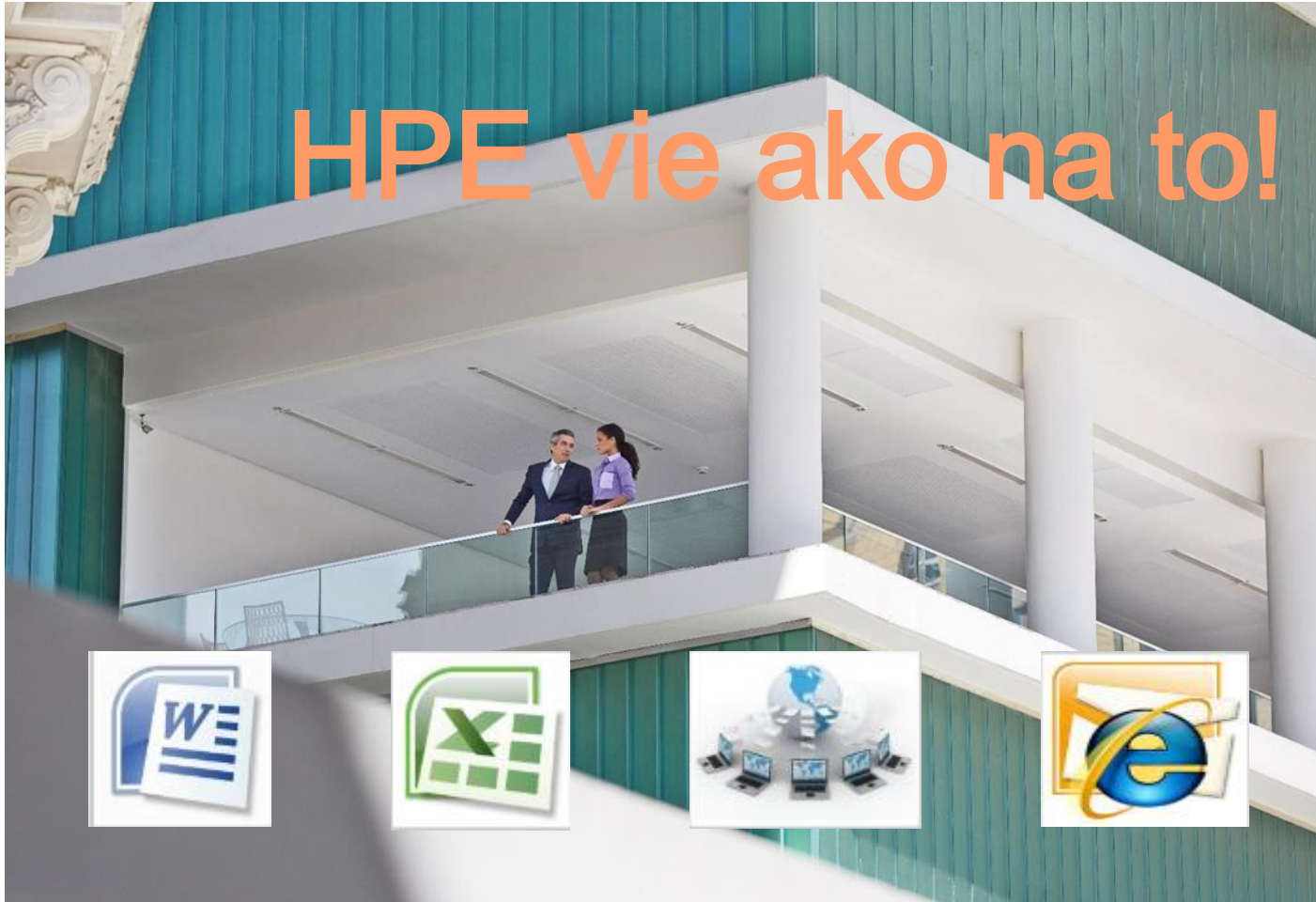


Hewlett Packard
Enterprise

Prípadová štúdia



Viete ako efektívne vyškoliť 5000 zamestnancov za týždeň?



- Príbeh zvaný ECDL – elektronický vodičák
- Štandardná kapacita školenia: 80.000 hodín
- Nami redukovaný obsah: 64%
- Úspora u zákazníka: 51.200 hodín
- V roku 2014 sme na Slovensku vyškolili viac ako 47 434 zamestnancov !



Hewlett Packard
Enterprise

**Ďakujem za
pozornosť**

Peter.balco@hpe.com