



# Využívanie metaúdajov a priestorových údajov v mapových službách pre verejnú správu a verejnosť

**Martin Koška**  
Slovenská agentúra životného prostredia



# Úvaha

- Tematické rozdelenie geopriestorových údajov
- Povinné osoby a geopriestorové údaje – ich kompetencia a zodpovednosť
- Tematické aplikácie a geoportály
- Referenčné údaje a služby
- Register (geo)priestorových informácií ako nástroj pre povinné osoby
- Je to synergii, kooperácii a nie o vzájomnej konkurencii



# Predpoklady

- Existencia infraštruktúry, ktorá poskytuje požadované informácie
- Existencia požadovaných údajov a služieb
- Existencia jednotlivých komponentov eGovernmentu (napr. registre)
- Užívatelia, ktorí vedia používať služby



# Rozdelenie údajov NIPi podľa zákona č.3/2010 Z.z.

- Súradnicové referenčné systémy
- Sústavy súradnicových sietí
- Geografické názvoslovie
- Správne jednotky
- Adresy
- Parcely katastra nehnuteľností
- Dopravné siete
- Hydrografia
- Chránené územia
  
- Výškové modely zemského povrchu
- Krajinná pokrývka
- Ortofotosnímky
- Geológia
  
- Štatistické jednotky
- Budovy
- Pôda
- Využitie územia
- Ľudské zdravie a bezpečnosť
- Verejné a štátne služby
- Zariadenia na monitorovanie životného prostredia
- Výrobné a priemyselné zariadenia
- Poľnohospodárske zariadenia a zariadenia akvakultúry
- Rozmiestnenie obyvateľstva - demografia
- Spravované/obmedzované/regulované zóny a jednotky podávajúce správy
- Zóny prírodného rizika
- Atmosférické podmienky
- Meteorologické geografické prvky
- Oceánografické geografické prvky
- Morské regióny
- Biografické regióny
- Habitapy a biotopy
- Výskyt druhov
- Zdroje energie
- Ložiská nerastných surovín



## Ministerstvá, ktoré publikujú cez web geopriestorové údaje

- Ministerstvo životného prostredia Slovenskej republiky
- Ministerstvo obrany Slovenskej republiky
- Ministerstvo pôdohospodárstva a rozvoja vidieka Slovenskej republiky
- Ministerstvo dopravy, výstavby a regionálneho rozvoja Slovenskej republiky
- Štatistický úrad Slovenskej republiky
- Úrad geodézie, kartografie a katastra Slovenskej republiky
- Ministerstvo vnútra Slovenskej republiky



# Rozdelenie údajov NIPi podľa zákona č. 3/2010 Z.z.

- Súradnicové referenčné systémy
- Sústavy súradnicových sietí
- Geografické názvoslovie
- Správne jednotky
- Adresy
- Parcely katastra nehnuteľností
- Dopravné siete
- Hydrografia
- Chránené územia
  
- Výškové modely zemského povrchu
- Krajinná pokrývka
- Ortofotosnímky
- Geológia
  
- Štatistické jednotky
- Budovy
- Pôda
- Využitie územia
- Ľudské zdravie a bezpečnosť
- Verejné a štátne služby
- Zariadenia na monitorovanie životného prostredia
- Výrobné a priemyselné zariadenia
- Poľnohospodárske zariadenia a zariadenia akvakultúry
- Rozmiestnenie obyvateľstva - demografia
- Spravované/obmedzované/regulované zóny a jednotky podávajúce správy
- Zóny prírodného rizika
- Atmosférické podmienky
- Meteorologické geografické prvky
- Oceánografické geografické prvky
- Morské regióny
- Biografické regióny
- Habitapy a biotopy
- Výskyt druhov
- Zdroje energie
- Ložiská nerastných surovín



# Ministerstvo životného prostredia SR

- ŠOP SR, ŠGÚDŠ, SHMÚ, SAŽP

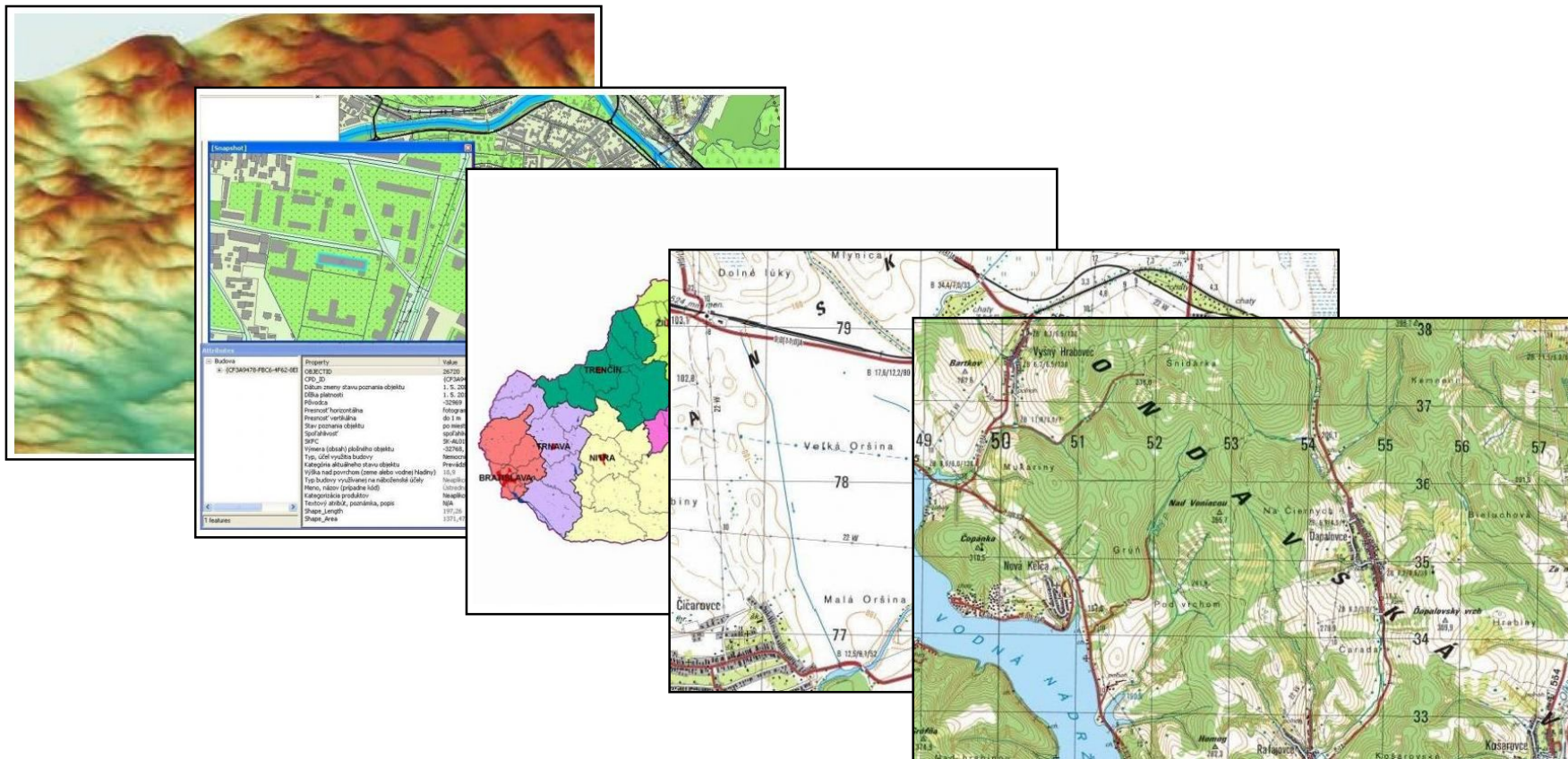
The image displays a collage of overlapping screenshots from the EnviroGeoPortal website. The screenshots show various map applications and user interface elements:

- Top Left:** A sidebar menu with options like "Národná infraštruktúra pre priestorové informácie", "EnviroGeoPortal", "Názov právneho predpisu vyhlasujúceho CHÚ", "Predmet ochrany", "Spôsob vymedzenia", "Stupeň/druh ochrany", "Príslušnosť do súv. území", "Súhrnné charakteristiky", "Lokalizácia", "Kraj:", "Okres:", "Obec:", "Katastrálne územie", "Príslušnosť k VCHÚ", "Mapový list Základ", and "Mapa:".
- Top Center:** A window titled "MAPOVÉ APLIKÁCIE" and "GEOFOND" showing a "Geologická mapa SR M 1:50 000".
- Top Right:** A window titled "NATURA 2000" showing a map of a protected area.
- Middle:** A window titled "Uhm zrazok v mm za predch. 24 hod. k 24.10.2011 06:00 občianskeho času" showing a rainfall forecast map.
- Bottom Left:** A window titled "enviroportál" showing a search bar, "Your Account" section, and "Add themes" section.
- Bottom Right:** A window titled "Mapový portál" showing a detailed map of Bratislava with various layers and a legend.



# Ministerstvo obrany SR

- TOPÚ



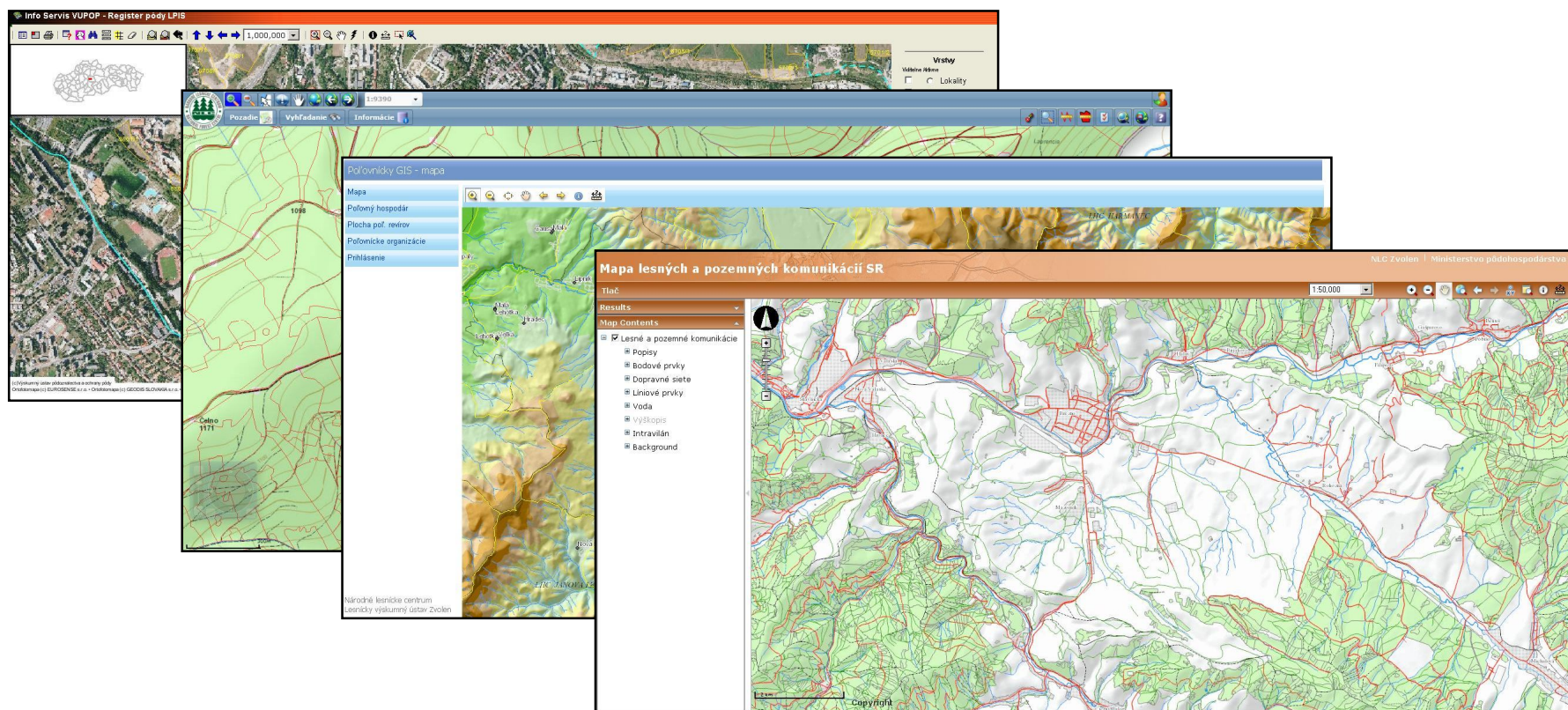
Itapa 26.10. 2011





# Ministerstvo pôdohospodárstva a rozvoja vidieka SR

- VÚPOP, NLC

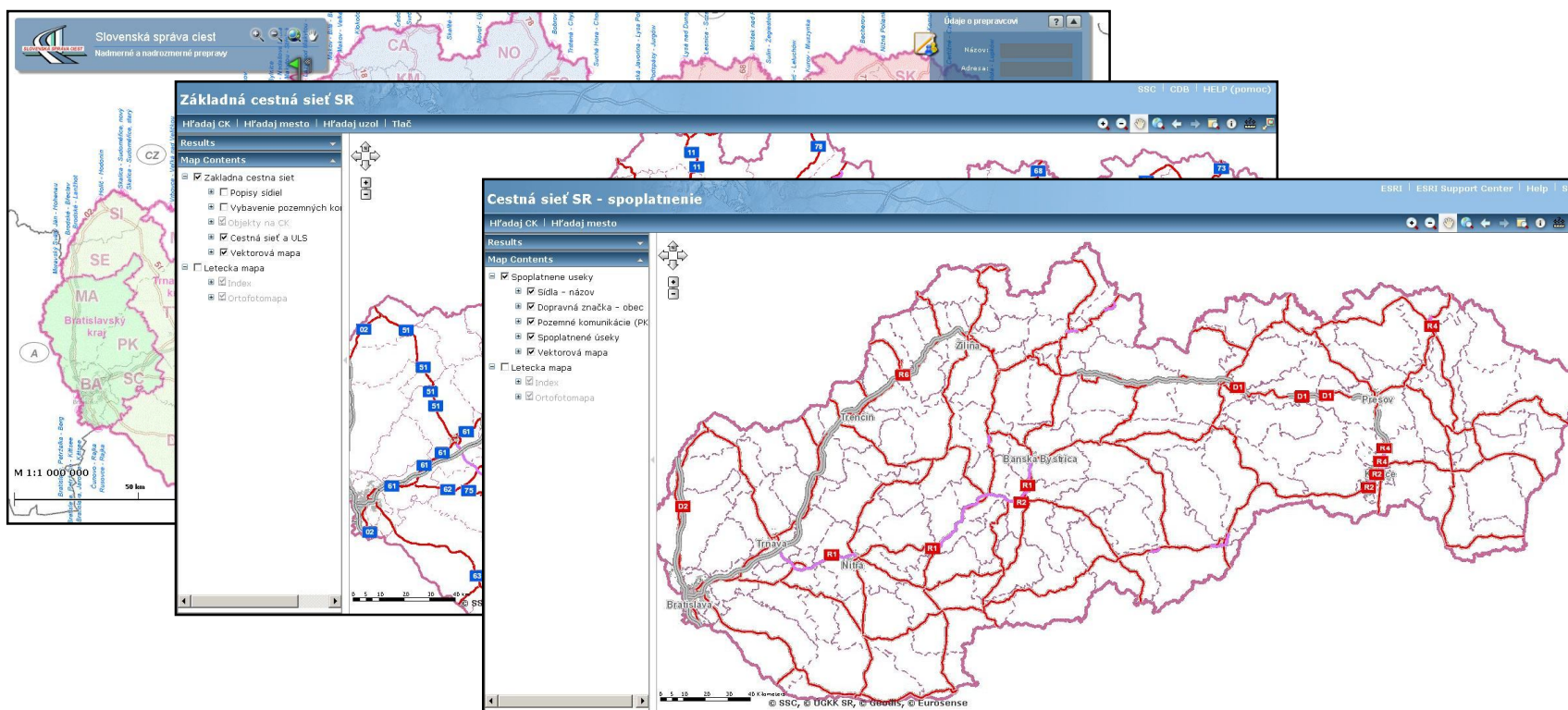


Itapa 26.10. 2011



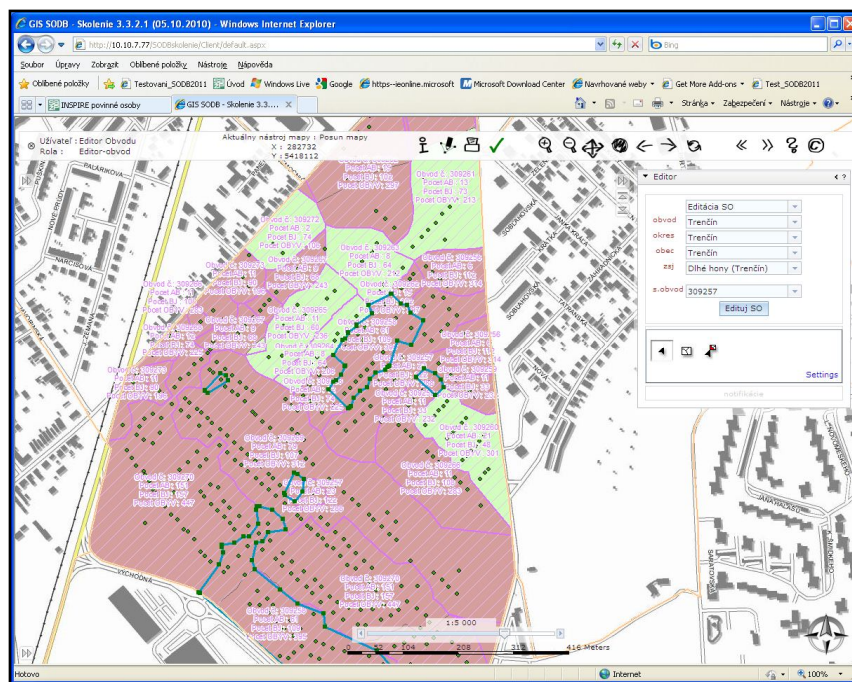
# Ministerstvo dopravy, výstavby a regionálneho rozvoja SR

- SSC



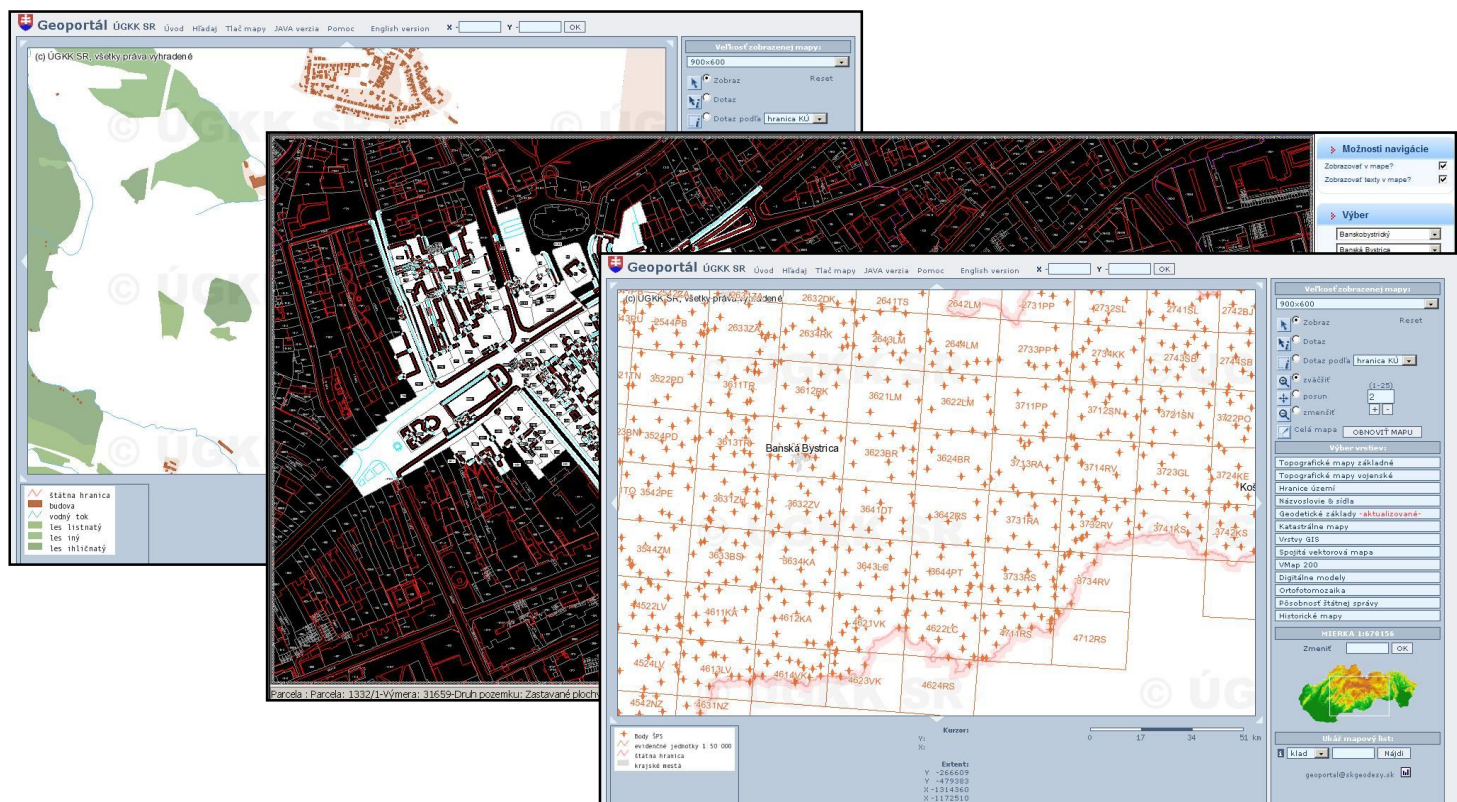


# Štatistický úrad SR





# Úrad geodézie, kartografie a katastra SR



Itapa 26.10. 2011



# Nedostatky

- Množstvo údajov na rôznych prístupových miestach
- Existujúce údaje sa nedajú využiť jednotným spôsobom, neexistuje jednotné rozhranie pre sprístupnenie údajov všetkými poskytovateľmi priestorových údajov
- Neexistujú jednotné dohody o poskytovaní (napr. ako medzi centrálnou mapovacou agentúrou v UK a vládnymi inštitúciami a organizáciami – PSMA - Public Sector Mapping Agreement)
- Absencia metaúdajov o aplikáciách, službách, údajoch
- Nejednotnosť v prezentovaní údajov



# Životné situácie

Občan a štát	Zákon a právo	Nezistení vlastníci pôdy
	Orgány verejnej moci	Súdím sa
		Kedy mi môže byť vyvlastnený majetok?
Podnikanie	Živnosť a koncesia	Ja a voľby do NRSR
Cestovanie a doprava	Cestná doprava	Aké kritériá musí spĺňať prevádzkareň?
		Elektronický výber mýta za užívanie ciest
		Dopravné priestupky a nehodovosť
Vzdelávanie, veda a výskum	Materské školy	Verejná doprava
	Školy a školské zariadenia	
	Vysoké školy	
	Veda a výskum	
Kultúra a šport	Divadlá, múzea, galérie, knižnice, cirkvi (Budovy)	
	Ochrana pamiatok	
Zdravie	Nemocnice a zariadenia lekárskej starostlivosti	
Životné prostredie	Ochrana vôd	
	Ochrana ovzdušia	
	Ochrana pôdy	
	Odpadové hospodárstvo	
	Ochrana prírody	
Financie a hospodárstvo	Pôdohospodárstvo	Podpora rozvoja pôdohospodárstva
Zamestnanie	Hľadanie zamestnania	
Bývanie	Stavanie	Itapa 26.10. 2011
	Kúpa a predaj nehnuteľnosti	
	Bytová politika a bývanie	
Obrana a bezpečnosť		



# Životná situácia - stavebné konanie – stavba rodinného domu

- Lokalizácia parcely (ÚGKK)
- Územný plán (obce)
- Potenciálne zosuvy a záplavy (MŽP)
- Príslušnosť k chránenému územiu (MŽP)
- Vzdialenosť od trás energetických vedení (elektrika, plyn, ropa) (prevádzkovatelia energetických sietí)
- Vzdialenosť od verejného vodovodu (vodárenské spoločnosti)
- Existencia environmentálnych záťaží v okolí (MŽP)



## **Stavebné konanie – stavba rodinného domu - súčasnosť**

- Klient si všetky dokumenty vybavuje sám
- Osobná návšteva každého dotknutého úradu
- Každý úrad má lehotu (min. 30 dní) na vybavenie žiadosti o poskytnutí informácie





## Nástroje pre zefektívnenie procesov

- NIPI – národná infraštruktúra pre priestorové informácie
- NG – národný geoportál
- RPI – register priestorových informácií



## Nástroje pre zefektívnenie procesov

- Údaje a služby pre úradníka vo verejnej správe
- Údaje a služby pre občana, ktorý si potrebuje vybaviť svoju žiadosť



# Ďakujem za pozornosť.

<http://geo.enviroportal.sk>

<http://inspire.gov.sk>

<http://www.enviroportal.sk>

<http://www.sazp.sk>