

Umělá inteligence ve veřejných organizacích a zdravotnictví

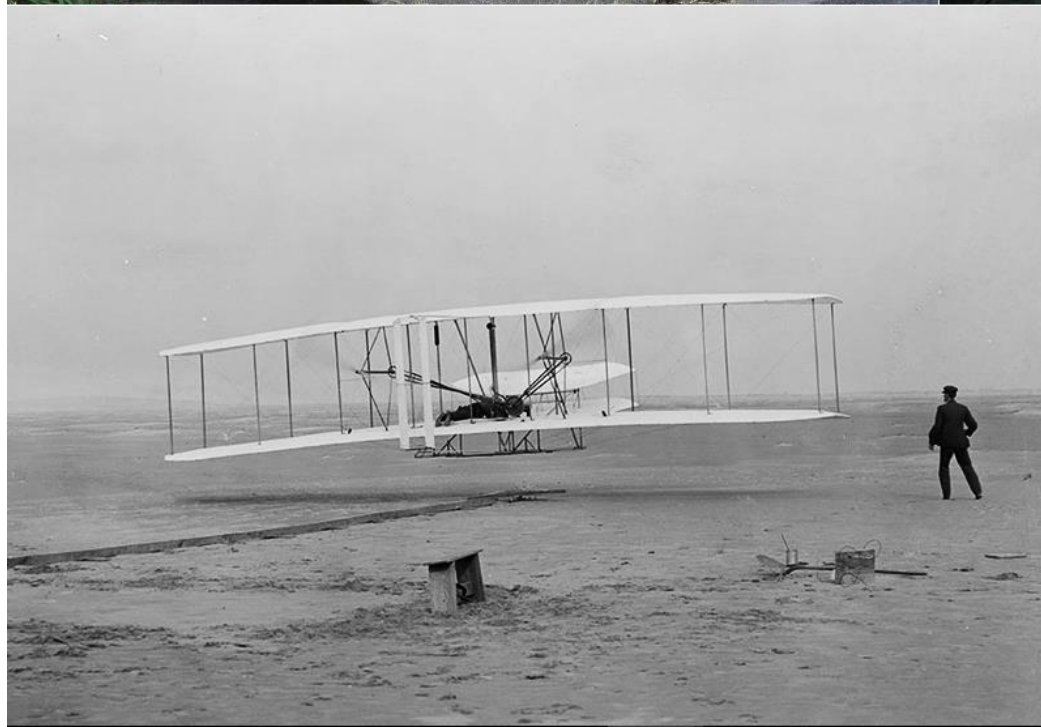
René Kubů, Business Strategy Lead
rekubu@microsoft.com

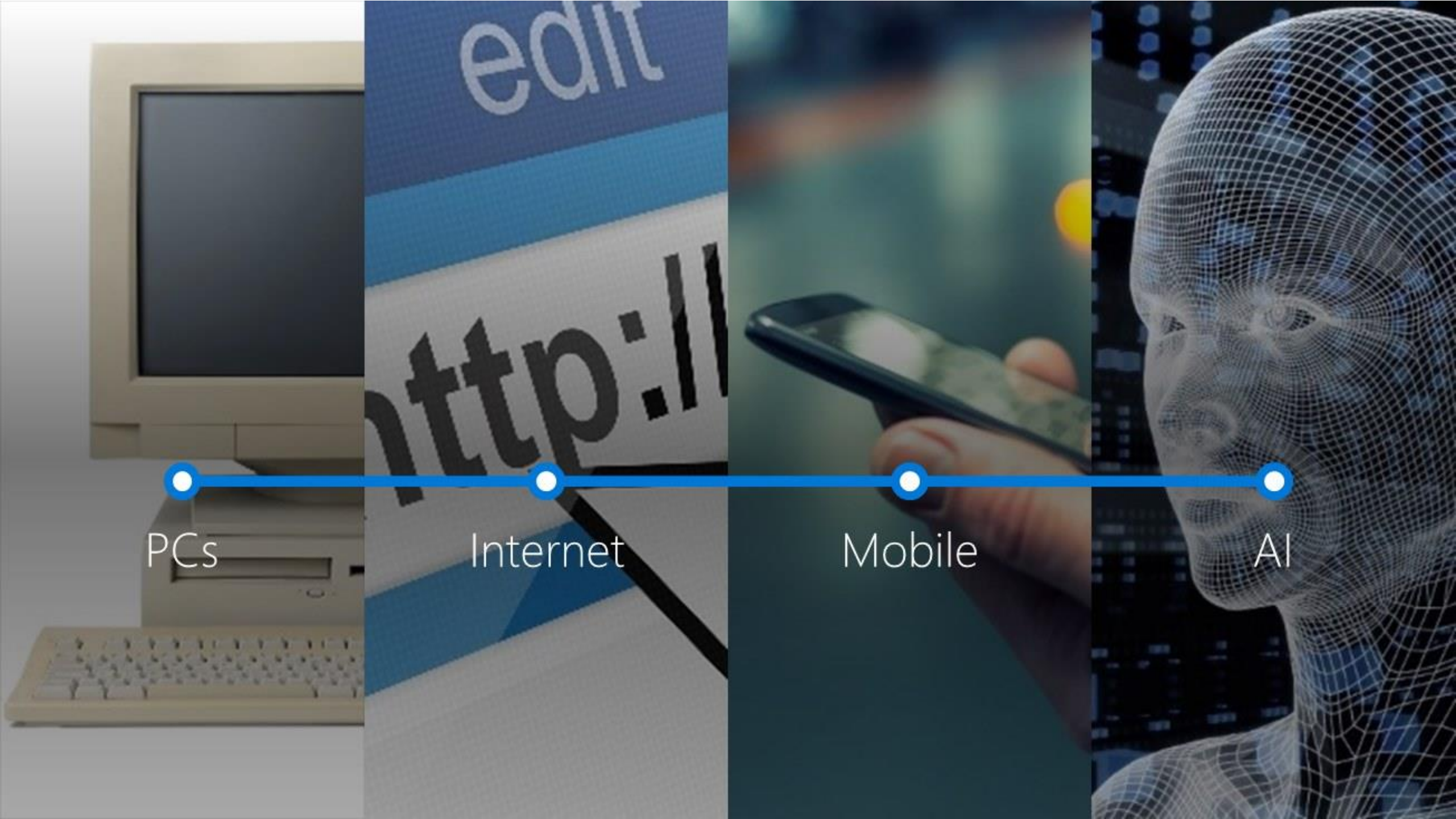


Co je to umělá inteligence?



Historie inovací lidstva



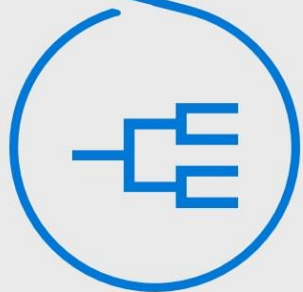


PCs

Internet

Mobile

AI

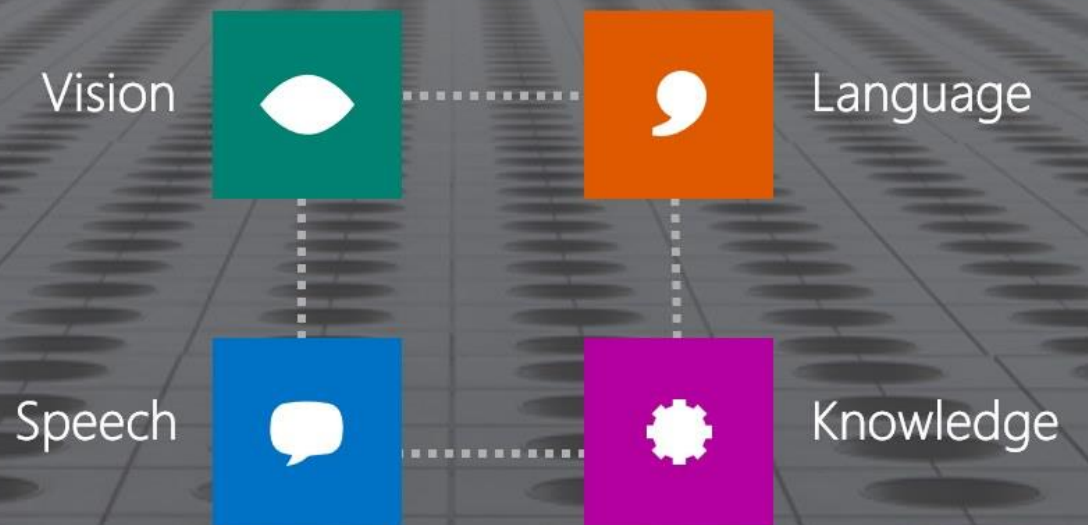


Big Data - internet a senzory (IoT)

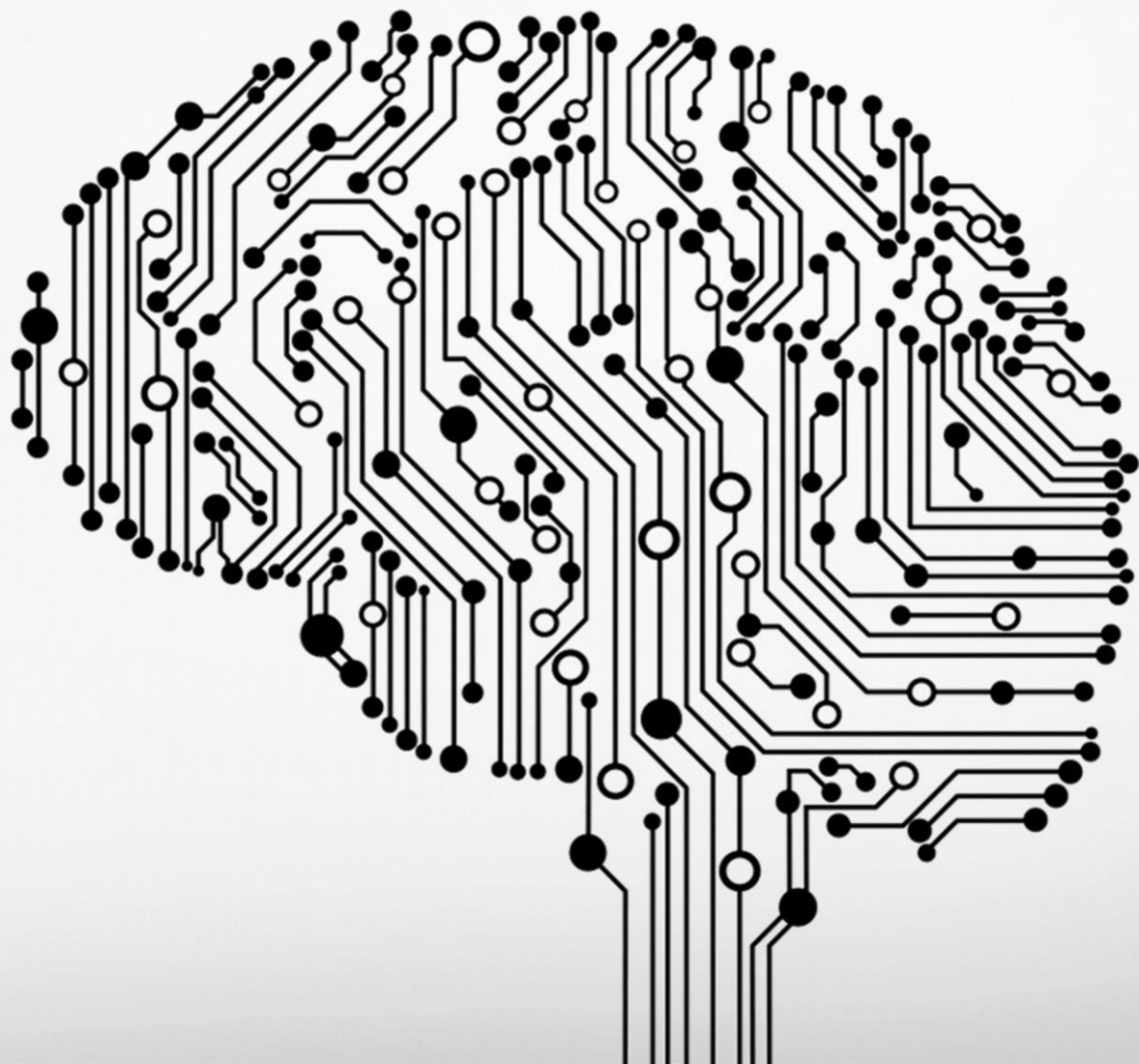
Masivní **výpočetní výkon**
prostřednictvím cloudu

Průlomové algoritmy a **strojové
učení**

Dejte vašim
systémům
lidské
schopnosti



Umělá inteligence je součástí našich produktů už dnes



Microsoft AI Portfolio

člověk



Intelligentní agenti

Cortana
Xiaoice
Rinna
Zo



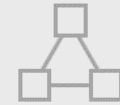
Aplikace

Office 365
Dynamics 365
SwiftKey
Microsoft Pix
Customer Service
and Support



Služby

Bot Framework
Cognitive Services
Cortana Intelligence
Cognitive Toolkit




Infrastruktura

Azure Machine
Learning
Azure N Series
FPGA



Může se velký mistr
vrátit, aby vytvořil ještě
jednu malbu?

A detailed portrait of a man, likely a Rembrandt work, wearing a large black hat and a white ruff collar. The man has a mustache and a goatee, and is looking slightly to the right of the viewer. The background is dark and textured.

Objevte příběh dalšího Rembrandtova obrazu

www.nextrembrandt.com



12. 09. 2016

NEWTON DICTATE 5, SOFTWARE PRO PŘEPIS ŘEČI, POHÁNÍ NEURONOVÉ SRDCE

 [DANIELA PARMOVÁ](#)  [AKTUALITY](#)

Společnost NEWTON Technologies, lídr v hlasovém rozpoznávání slovanských jazyků, uvádí na trh pátou verzi programu NEWTON Dictate. Nová verze využívá neuronové sítě a nabízí výrazně přesnější a rychlejší přepis řeči. Nově je možné naučit program vlastní slova z dokumentů uživatele a přistupovat k textovým a hlasovým záznamům přes webové úložiště NEWTON Cloud.

Pro zahájení vývoje páté verze byl důležitým mezníkem rok 2015, kdy byly implementovány hluboké neuronové sítě pro automatický přepis řeči z audio a video nahrávek. Významné zlepšení kvality přepisů inspirovalo celý tým k myšlence poskytnout tuto technologickou novinku i široké veřejnosti.

REFERENCE

JANA BARTÍKOVÁ

SEPTEMBER 23, 2016

JAN HARAPÁT

SEPTEMBER 23, 2016

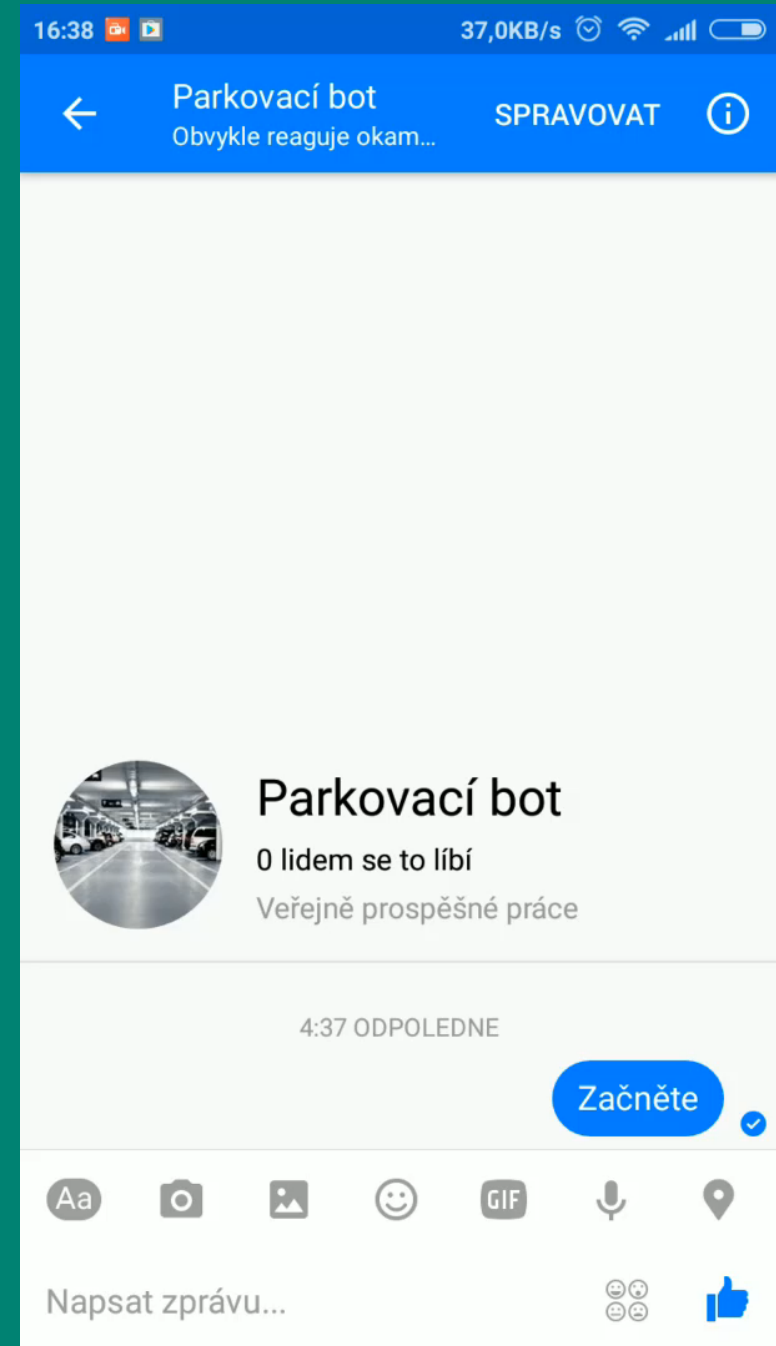
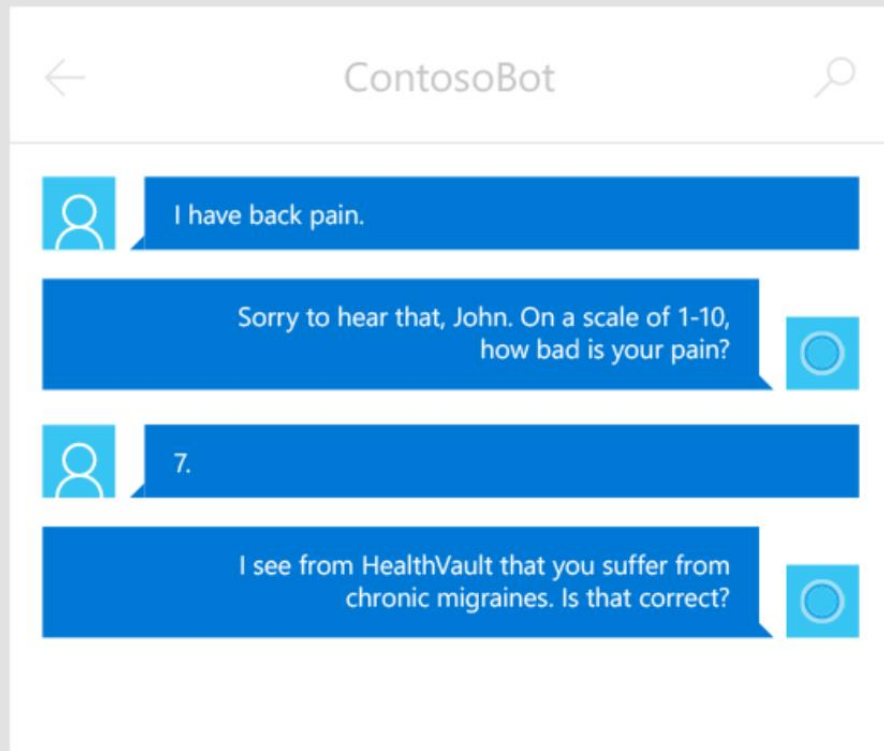
PROF. PHDR. BEÁTA KRAHULCOVÁ,
CSC.

SEPTEMBER 23, 2016

PHDR. ING. IVAN BERTL

SEPTEMBER 23, 2016

Umělá inteligence pracuje pro vás ...





Email Bot

From: Semantic, Support SK
Sent: Thursday, May 4, 2017 2:27 PM
To: Pleva, Pavol <Pavol.Pleva@soitron.com>
Subject: Dotaz

Pekný deň,

rádi Vám obratom pomôžeme, ku spracovaniu citlivých požiadaviek však budeme potrebovať Vaše **zákaznícke číslo**. Toto číslo nájdete na ktorejkoľvek staršej faktúre v pravom hornom rohu. Zákaznícke číslo taktiež používate ako variabilný symbol pri všetkých platbách s našou spoločnosťou.

Ďakujeme, že využívate našich služieb.

S pozdravom,



Miroslav Robot
Oddelenie zákazníckej podpory
semantic-support-sk@soitron.com

SOITRON*
INSPIRUJEME K NÁROČNOSTI



Email Bot



Semantic, Support SK <semantic-support-sk@soitron.com>

Pleva, Pavol

RE: Dotaz

PDF



faktura.pdf

536 KB

Pekný deň,

Kópiu vašej faktúry nájdete v prílohe. Ďakujeme, že využívate našich služieb.

S pozdravom,



Miroslav Robot

Oddelenie zákazníckej podpory

semantic-support-sk@soitron.com



PAY by square

Vyúčtovacia faktúra za dodávku a distribúciu elektriny

Doklad o opravě základu dane MID

Poradové číslo faktúry:

1234567890

Fakturačné obdobie:

01. 10. 2015 - 31. 10. 2015

Spôsob úhrady faktúr:

Inkaso

Poradové číslo pôvodnej faktúry:

130000000000

Spôsob úhrady preddavkov:

Prevodný príkaz

Dátum dodania:

10. 11. 2015

Dátum vyhotovenia:

10. 11. 2015

Dátum odoslania:

10. 11. 2015

Dátum splatnosti:

25. 11. 2015

Odberateľ:

Meno Priezvisko

Ulica číslo

PSČ Mesto

IČO: 123451678

DIČ: 1234567890

IČ DPH: SK1234567890

Číslo zmluvného účtu: 1500000000000

Korešpondenčná adresa:

Meno Priezvisko

Ulica číslo

PSČ Mesto

Údaje o odbernom mieste:

Číslo odberného miesta: 1234567

Meno Priezvisko

Ulica číslo

PSČ Mesto

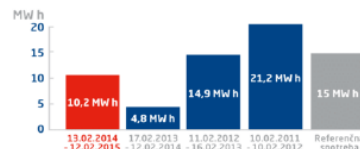
EIC: 24Z55XXXXXXX

Číslo zmluvy: 1234567

Produkt: 1 T Normál

Sadzba za distribúciu elektriny: D-VN - tarifa pre napätovú hladinu VN

Graf spotreby



AKTIVUJTE SI E-FAKTÚRU!



Tip pre vás

Nechajte si doručovať faktúry na e-mail a využite ďalšie výhody:

- rýchlu a pohodlnú prístupnosť,
- ekologickú zodpovednosť.

AKTIVÁCIA NA:

www.sse.sk/e-formular

Finančné vysporiadanie

Účtovné položky	Celkom vrátane DPH (€)
Spolu za dodávku a distribúciu elektriny	5 779,13
Zaplatené preddavkové platby	3 214,00
Nedoplatok za fakturačné obdobie	2 565,13
Stav účtu po splatnosti	100,02
Ostatné produkty a služby	12,00
Úrok z omeškania	44,69
SUMA NA ÚHRADU - NEDOPLATOK	2 721,84
Variabilný symbol	1234567890
Dátum splatnosti	25. 11. 2015
Nedoplatok vo výške 2 721,84 € uhradiť na účet číslo SK32 0900 0000 0004 2370 3090 najneskôr do 25. 11. 2015. Pri realizácii platby uveďte variabilný symbol 1234567890	

Suma na úhradu zahŕňa všetky pohľadávky, záväzky a uhradené preddavky za energetické a ostatné služby ako aj úroky z omeškania a môžete ju celú pohodlne uhradiť pod VS 1234567890.

Údaje pre DPH

Položky	Sadzba DPH	Základ dane (€)	DPH (€)	Celkom (€)
Celkové dodanie	20%	4 815,94	963,19	5 779,13
Dohodnuté preddavky za opakované dodanie tovaru	20%	2 678,33	535,67	3 214,00
Doúčtovanie dodania	20%	2 137,61	427,52	2 565,13

Prehľad zaplatených preddavkových platieb

Dátum	15. 10. 2015
Čiastka (€)	3 214,00

Stav účtu po splatnosti

Položky	Variabilný symbol	Dátum splatnosti/vzniku	Pôvodná čiastka (€)	Zostatková čiastka (€)
Malé inštalačné práce	7150721044	10. 06. 2013	42,85	42,85
Faktúra	1234567890	06. 05. 2014	57,17	57,17
Spolu		10. 11. 2015	100,02	100,02

AI v oblasti veřejné správy a zdravotnictví



Chytrý úřad

- Digitální formuláře a archivy
- Mobilní identita
- Elektronické podání
- Rozhodování na základě datových analýz a predikcí
- Bezpečné weby na Azure (EET, státní maturity)



Chytrá města

- Inteligentní chatboty pro komunikaci s občany
- Smart City - moderní a bezpečné město s Cortana Intelligence
- Moderní řídicí panely
- Lepší služby občanům s IoT
- Efektivní řízení budov na základě IoT



Chytré zdravotnictví

- Predikce relapsů bipolární poruchy - Mindpax
- PACS v Azure
- Přepis hlasu – diktování s Newton Technologies
- Hybridní infrastruktura
- Produktivita s Office 365

Uplatnění AI ve zdravotnictví ?



Co mají společného?

Petr Muk

Kurt Cobain

Ozzy Osbourne

Demi Lovato

Sinéad O'Connor

Catherine Zeta-Jones

Miley Cyrus

Britney Spears

Richard Müller

Miloš Kopecký

Ota Pavel

Karel Svoboda

... a dalších 70 millionů lidí (1% světové populace)

Bipolární porucha



MINDPAX

Pomáháme lidem, kteří trpí bipolární afektivní poruchou

Předvídání relapse

- Automatická detekce epizodického relapsu
- Předvídání relapsu a systém včasného varování pro lékaře, pacienty a jejich příbuzné pro předcházení hospitalizace.

Objevte dyslexii včas

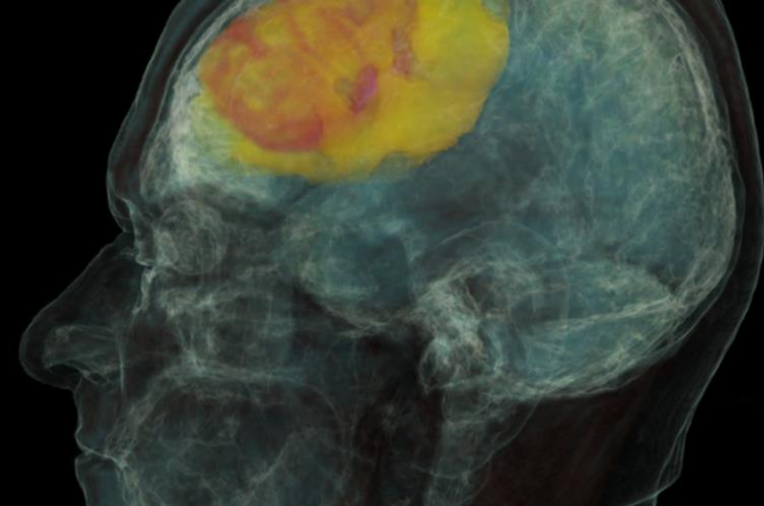


Optolexia

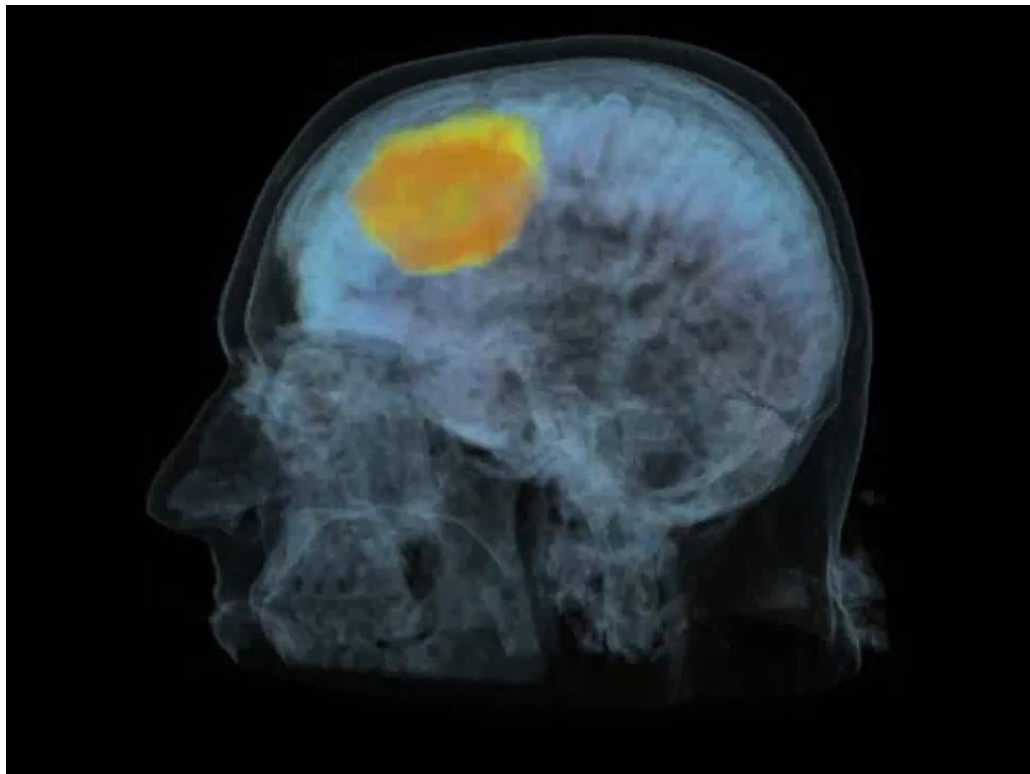
Jednoduché, 2-minutové čtecí cvičení pro děti ohrožené dyslexií. S využitím údajů o sledování očí a strojového učení v Azure, má Optolexia za cíl pomáhat školám identifikovat studenty ohrožené dyslexií výrazně dříve než současné testy.

InnerEye – Assistive AI for Cancer Treatment

Established: October 7, 2008



Automatická segmentace agresivních nádorů mozku:

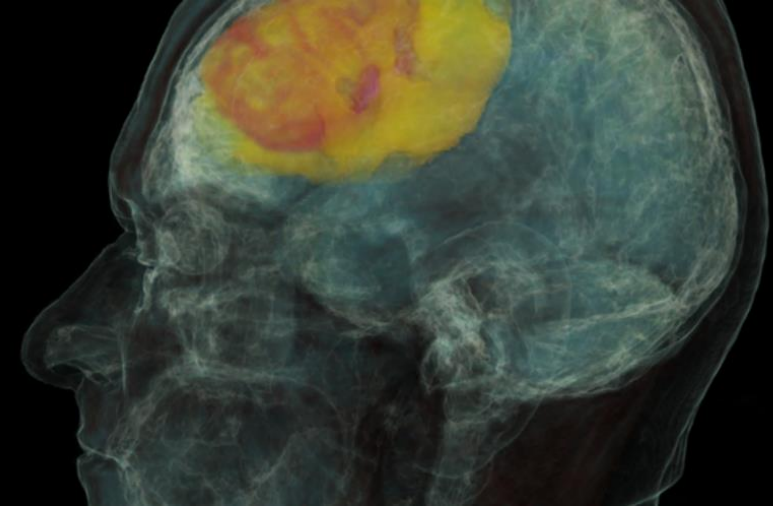


InnerEye je výzkumný projekt, který využívá nejmodernější umělou inteligenci k vytváření inovativních nástrojů pro analýzu obrazu, které lékařům pomáhají léčit nemoci, jako je rakovina, cíleněji a efektivněji.

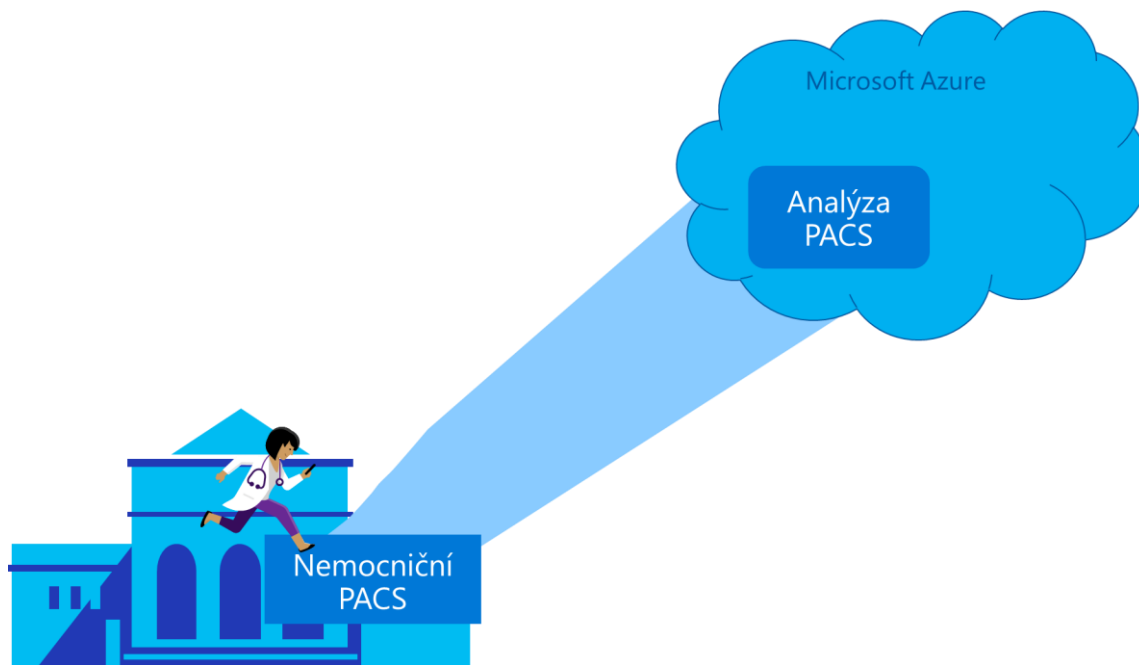
Hlavním zaměřením projektu je léčba nádorů a sledování progresu rakoviny v časových studiích

InnerEye – Assistive AI for Cancer Treatment

Established: October 7, 2008



Hybridní cloudové technologie
umožňují doplnit stávající
systémy o „chytré“ služby



Děkujeme za pozornost



© 2017 Microsoft Corporation. All rights reserved. The information herein is for informational purposes only and represents the current view of Microsoft Corporation as of the date of this presentation. Because Microsoft must respond to changing market conditions, it should not be interpreted to be a commitment on the part of Microsoft, and Microsoft cannot guarantee the accuracy of any information provided after the date of this presentation.
MICROSOFT MAKES NO WARRANTIES, EXPRESS, IMPLIED OR STATUTORY, AS TO THE INFORMATION IN THIS PRESENTATION.