

Jesenná ITAPA
23.11.2023

Nositeľné zariadenia v ambulancii všeobecného lekára

MUDr. Katarína Kováčová, MPH

Ambulancia všeobecného praktického lekára pre dospelých Šaľa
Centrum integrovanej zdravotnej starostlivosti



Mladí praktici- Odborná sekcia Slovenskej spoločnosti
všeobecného praktického lekárstva

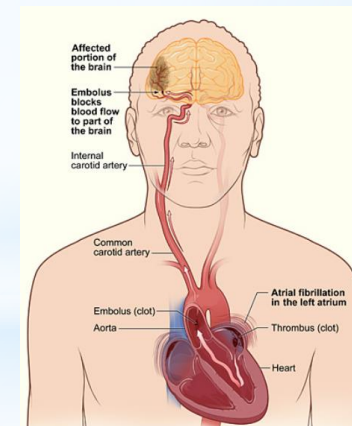
Kazuistika



59-ročný pacient

ZDROJ: <https://www.bms.com/life-and-science/news-and-perspectives/wearable-technology-advancements-for-afib-detection.html>

- smart hodinky zaznamenali nepravidelný pulz
- dlhodobo liečený na vysoký krvný tlak
- 12- zvodové EKG v ambulancii všeobecného lekára:



Fibrilácia predsiení

Včasná diagnostika a liečba
zabráni vzniku cievnej
mozgovej príhody

Analýza - nositeľných zariadení

Druhy
nositeľných
dostupných zariadení

Prehľad výrobcov

Merania
(tlak krvi, srdcová
frekvencia, EKG, analýza
spánku)

Porovnanie
nositeľných zariadení
najperspektívnejšie

Ambulantný softvér
SR, ČR

**Analýza legislatívneho
rámca**

Prieskum
medzi pacientmi

Analýza medicínskeho použitia nositeľných zariadení pri rôznych ochoreniach a ich implementácia do ambulantných postupov

- Dýchacej sústavy
- Diabetes mellitus- cukrovka
- Ženy v plodnom veku
- Obezita
- Závrate
- Poruchy spánku
- Poruchy psychického zdravia

Záver I.

- Analýza vyhodnotila **140 nositeľných zariadení** od výrobcov z viac než **18-ich krajín**.
- Prehľad o trhu a **preferenciách pacientov** na Slovensku a v zahraničí.
- Výrobcovia neustále prinášajú rôzne inovácie a **užívatelia majú zvýšené nároky** na tieto zariadenia.
- Užívatelia a pacienti budú viac **konzultovať svoje zdravotné problémy s lekármi** na základe upozornení z týchto zariadení.
- Nositeľné zariadenia sú **schopné detegovať počiatkové štádiá** rôznych ochorení a môžu byť cenným nástrojom pre každého užívateľa.

Záver II.

- Všeobecní lekári, ktorí sme prvým kontaktom pacientov pri **novovzniknutých** ťažkostiach, máme potenciál využiť tieto zariadenia na **zlepšenie diagnostiky a starostlivosti**.
- Na Slovensku a v Česku **aktuálne nie je možná integrácia dát** z bežných nositeľných zariadení do existujúcich ambulantných systémov.
- Integrácia dát z nositeľných zariadení do existujúcich systémov by mohla byť veľkým krokom vpred, ale je to **otázka času a technologického vývoja**.
- Trh s nositeľnými zariadeniami a ich **využitie v primárnej starostlivosti u všeobecných lekárov je zaujímavé a perspektívne**, pričom jeho význam v oblasti zdravotnej starostlivosti by mohol v budúcnosti tiež narastať.

Ďakujem za pozornosť

kovacova@ssvpl.sk

