



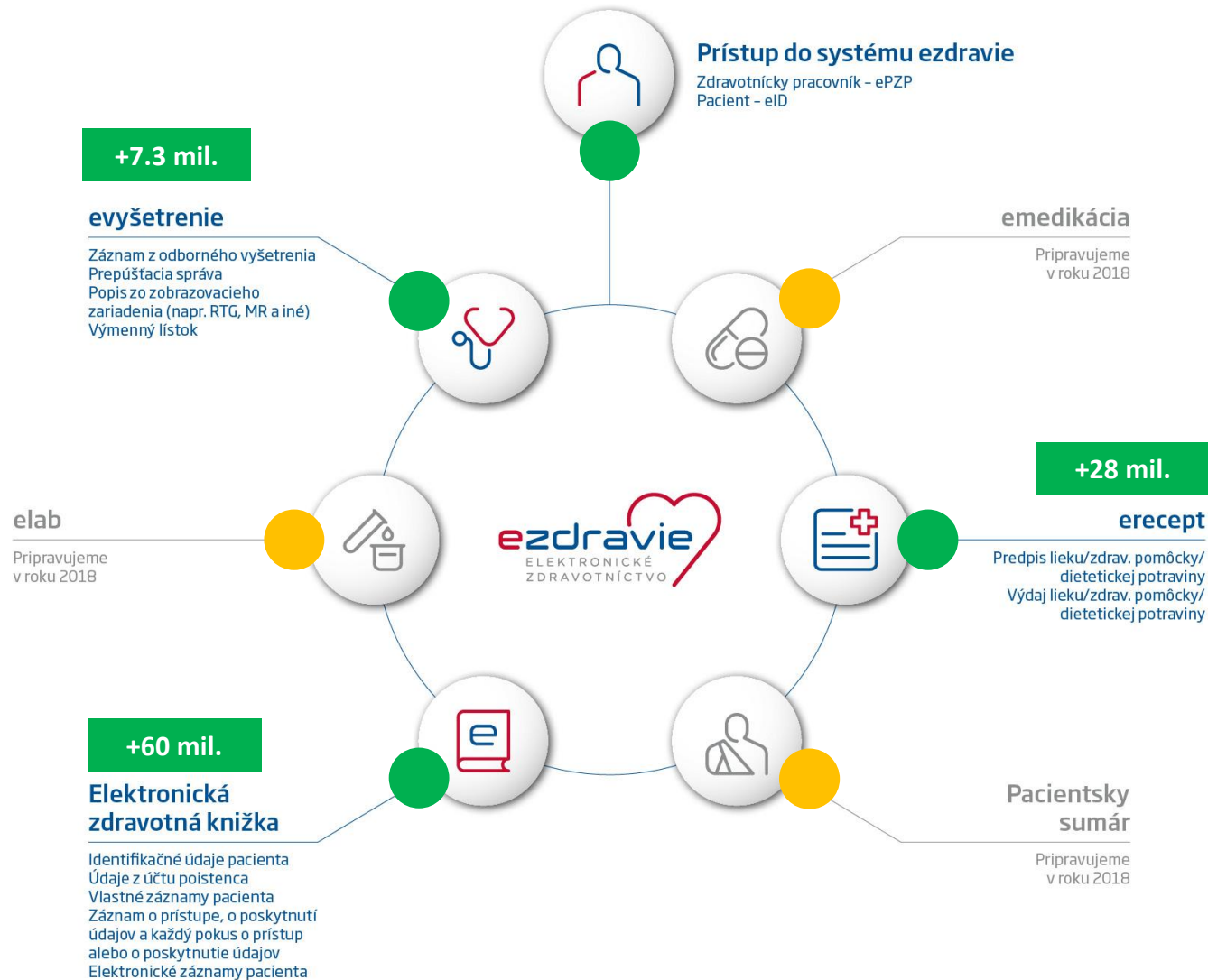
Aktuálna situácia projektu ezdravie v SR

Ing. Marian Šimegh

NCZI, riaditeľ sekcie Architektúry, 14.11.2018

Súčasný stav ezdravie

od 1. januára 2018



8 124

PZS pripojených do systému ezdravie

11 681

Lekárov zapisuje údaje do NZIS

92% +

Lekárni pripojených do ezdravie

28mil+

Predpisov receptov a pomôcok

50mil+

Výdajov v lekárni alebo výdajni

200 000+

Liekov pribudne denne do eZKO

55 000+

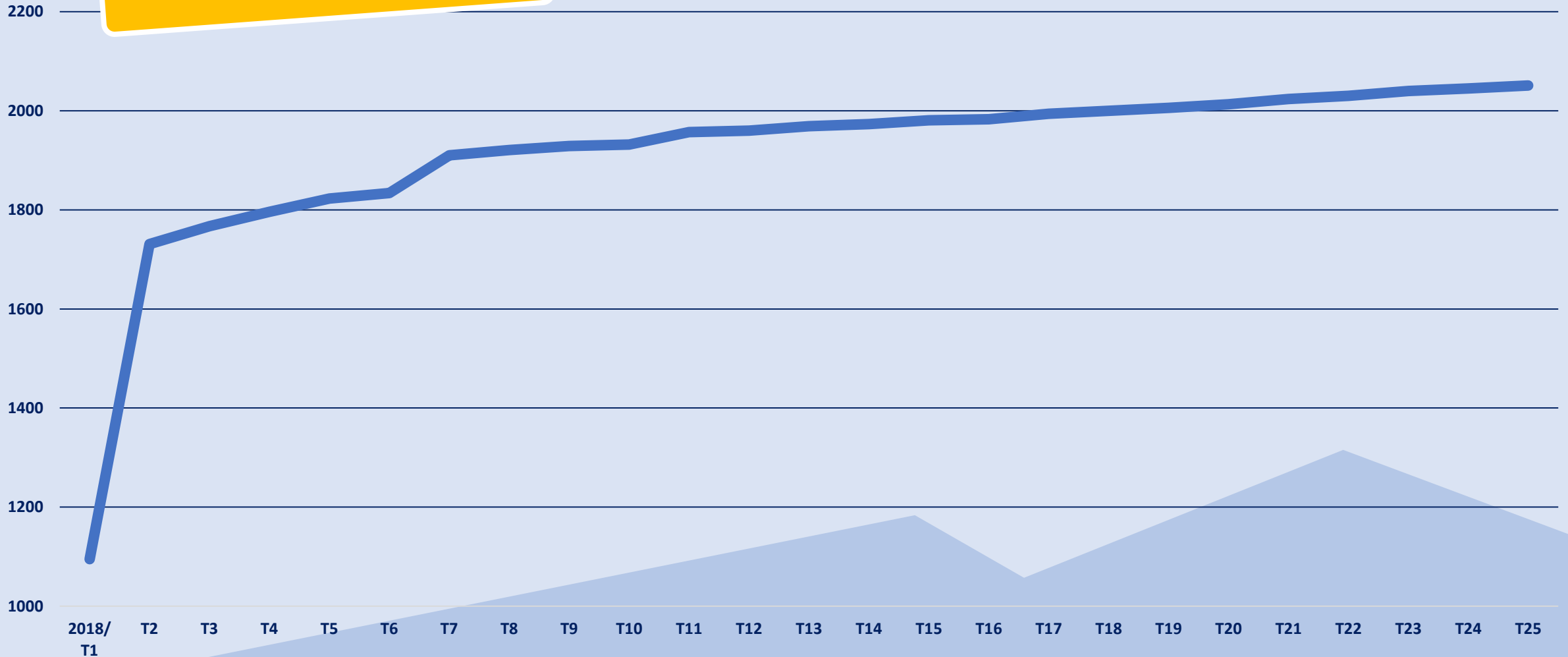
Výšetrení a správ pribudne denne

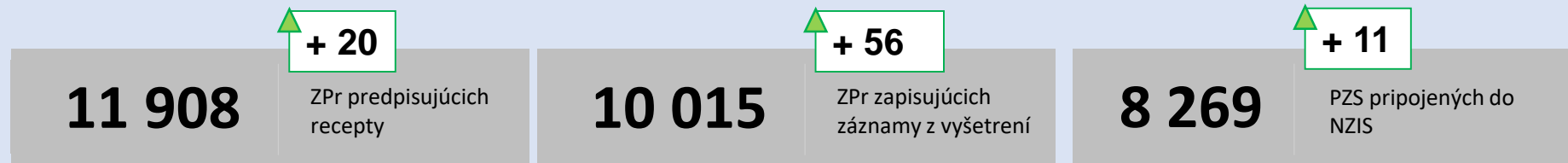
Pripojené lekárne a výdajne

Do NZIS od začiatku roka 2018

Najlepšie elektronizovaný
segment

Počet pripojených lekární podľa týždňov





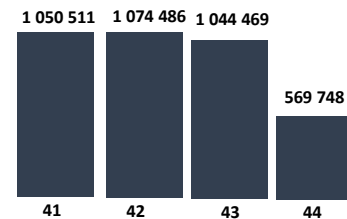
Predpisy

realizované pripojenými lekármi

35 130 768

receptov predpísali lekári od začiatku roka cez elektronické služby

Vývoj počtu predpísaných receptov
za posledné 4 týždne



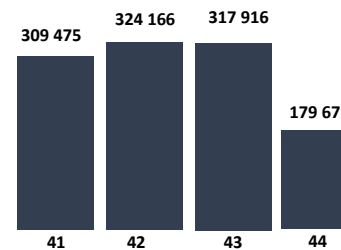
Záznamy z vyšetrení

realizované pripojenými lekármi

9 411 821

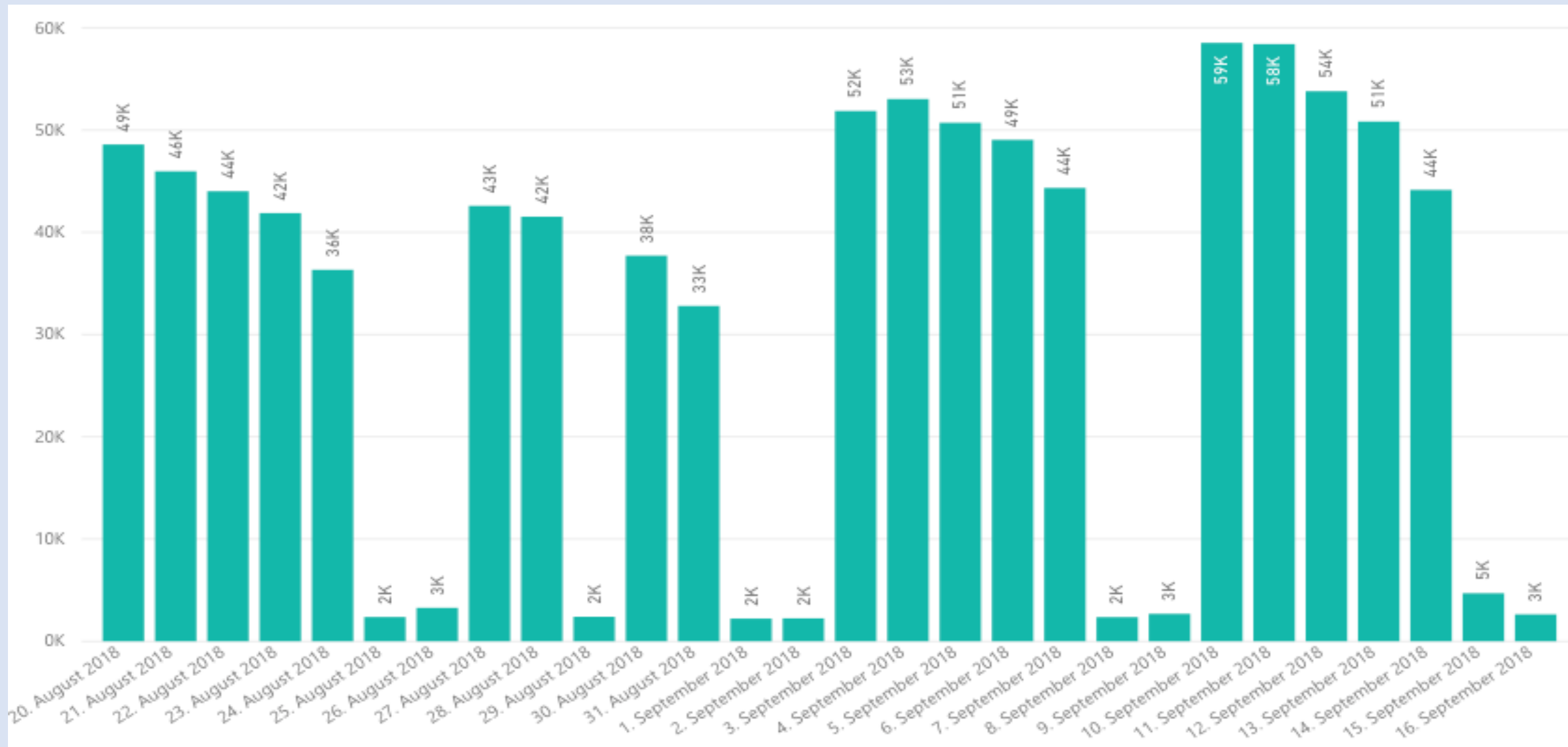
záznamov z vyšetrenia bolo realizovaných cez elektronické služby

Vývoj počtu záznamov z vyšetrení
za posledné 4 týždne



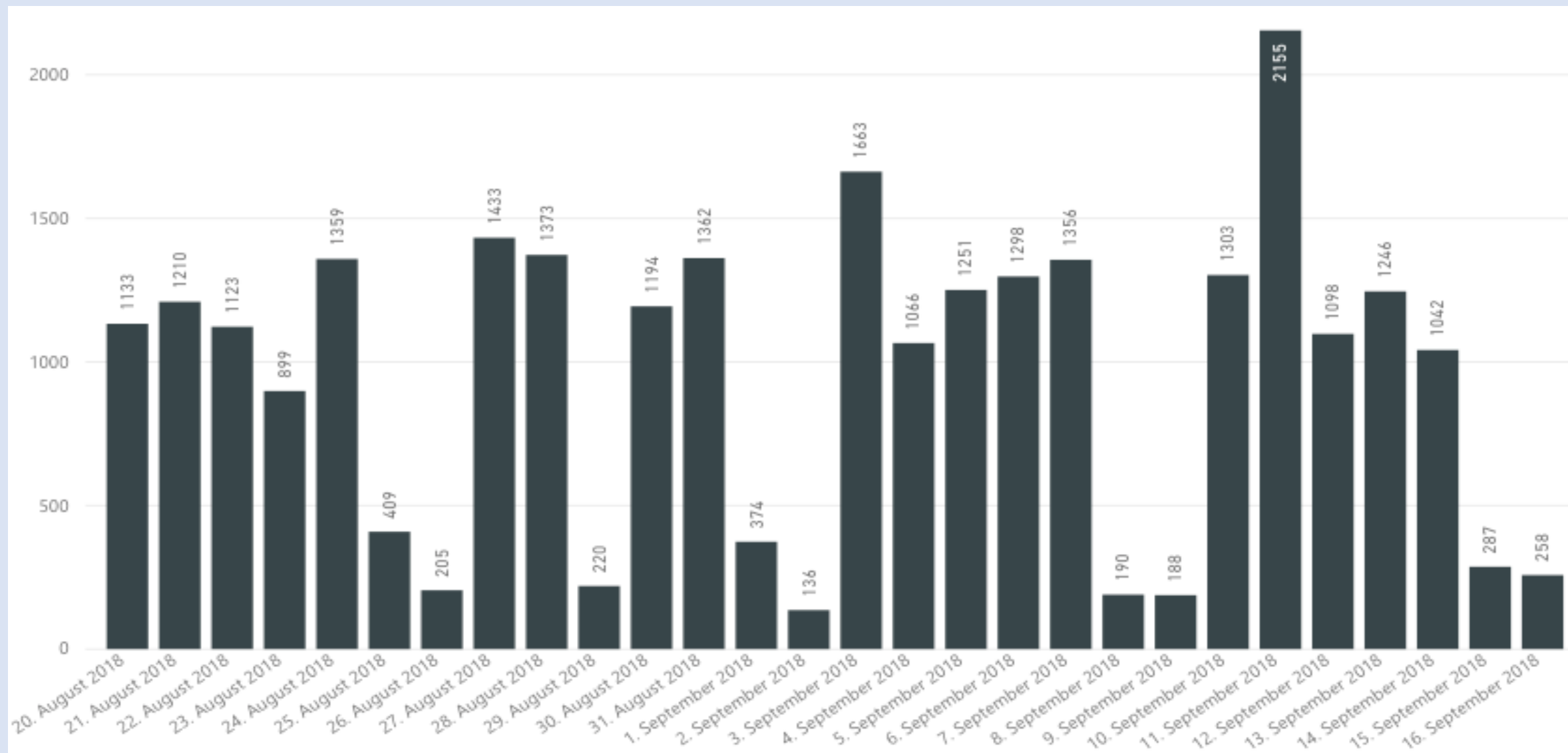
Odborné vyšetrenia podľa dní

Zapísané do NZIS pripojenými PZS



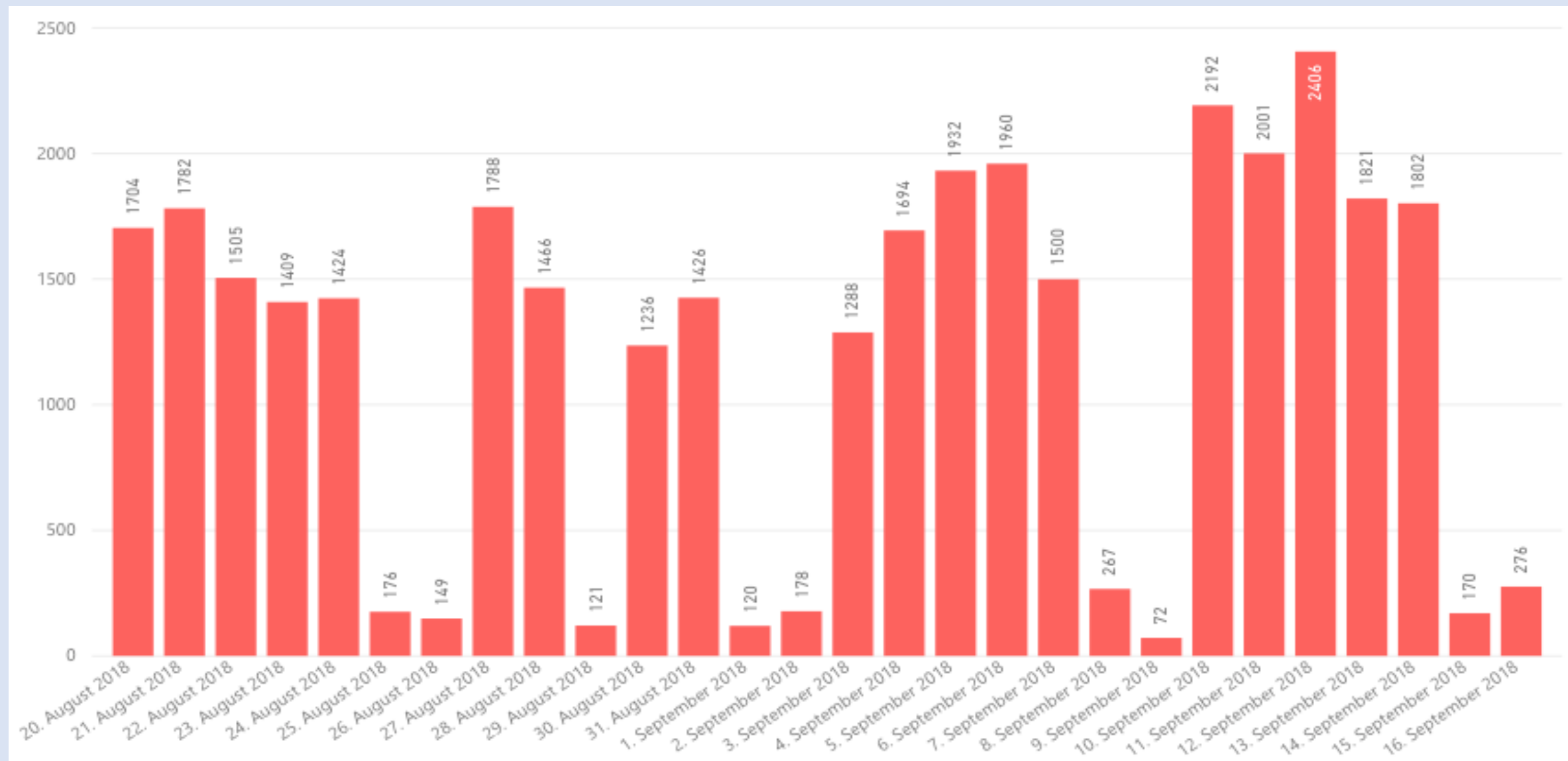
Prepúšťacie správy

Zapísané do NZIS pripojenými PZS



Záznamy zo zobrazovacích vyšetrení

Zapísané do NZIS pripojenými PZS



Kam smeruje ezdravie?

Aktivity v roku 2018 boli zamerané na pripájanie PZS, konsolidáciu, zapracovanie pripomienok z praxe a návrh nových služieb v súlade s legislatívou. Pripájanie prebieha kontinuálne.

Pripomienky zapracované
do zákona 153, 576, 362,...

Zber pripomienok z praxe
Stretnutia so zástupcami komôr a MZ
Konsolidácia pripomienok, príprava zmien

Predpis až na **12** mesiacov
Výber v lekární **bez papiera** a nutnosti návštevy ambulancie
Zmenšenie počtu pacientov čakajúcich iba na recept

Q1.2018

Q2.2018

Q3.2018

Q4.2018

2019

erecept

- ✓ Predpis a výdaj bez papiera
- ✓ Pripájanie PZS
- ✓ Operatívne riešenia problémov

- ✓ **Opakovaný recept**
- ✓ Úhrada pacienta
- ✓ Predpis pomôcok sestrou

- ✓ **Blokovanie receptov**

- **Zmena ZP a platnosť Rx**
- **Dlhšia platnosť Rx**
- **Blokovanie predĺži platnosť**

evysetrenie

- ✓ Štruktúrované správy, **PS, EDS**
- ✓ Pripájanie PZS
- ✓ Obmedzenia na dĺžku textov

- ✓ Žiadanky na zobrazovacie vyšetrenia
- ✓ Doplnenie VL o priložené záznamy
- ✓ Pacientsky sumár a plnenie

elab

- Zápis laboratórnych výsledkov
- Čítanie výsledkov (pilot)
- Hromadné podpisovanie IS LAB

- Vyhľadávanie výsledkov

- LOINC a zjednotenie označovania

- Digitalizácia žiadaniek

eobjednanie
x-slужby

- **Doplnkové ordinačné hodiny**
- Objednávanie pacientov na DOH
- Registrácia PZS

- **Online procesy eZdravia**

Zmeny príprave

1. januára 2019

§

Ďakujeme za pozornosť
a radi odpovieme na vaše otázky....



Call Centrum NCZI, PO – PI, 07:00 – 17:00

+421 2 32 35 30 30