



Prezentácia stavu riešení na GKÚ Bratislava

GeoPortal ÚGKK SR

okno do sveta referenčných priestorových informácií

Ing. Matej Klobušiak, PhD.

Geodetický a kartografický ústav Bratislava
Chlumeckého 4
Bratislava

Obsah :

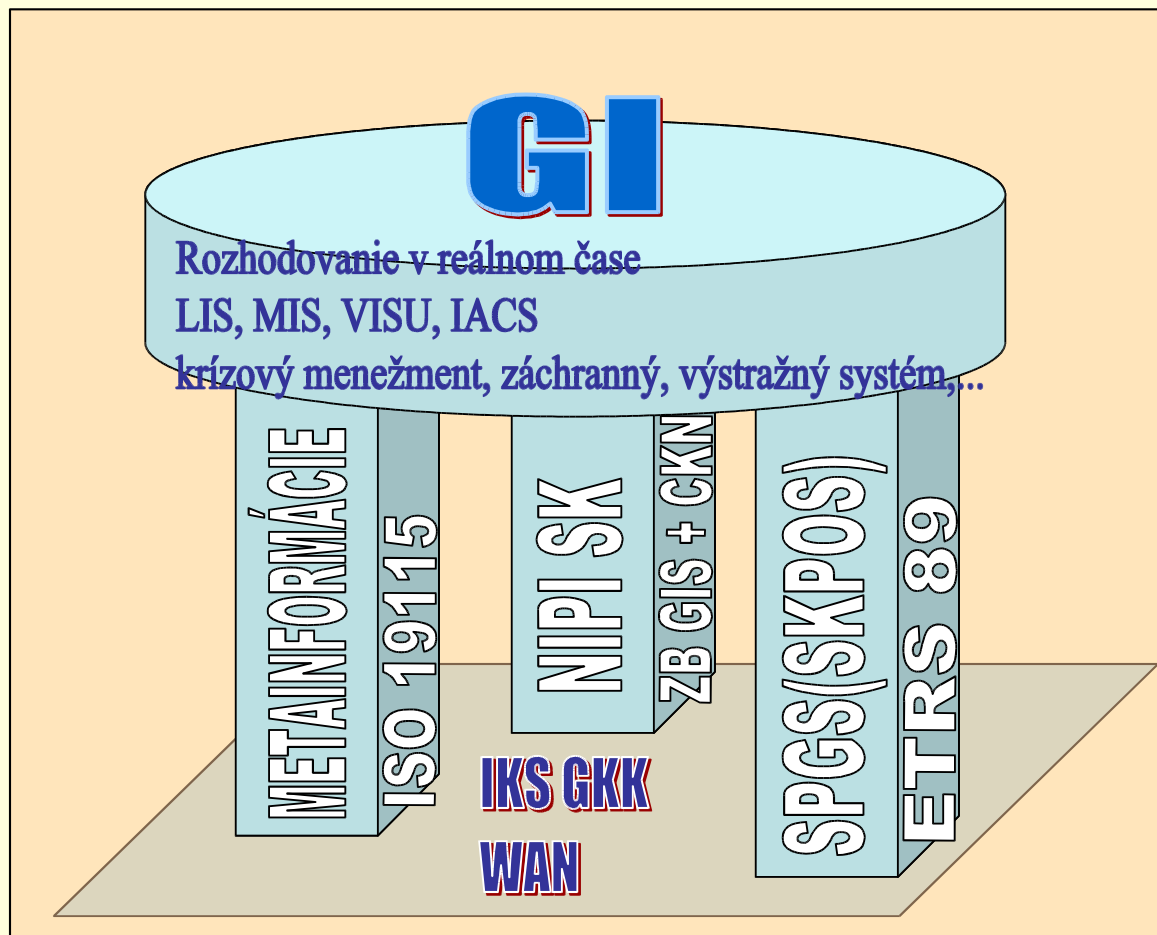
- Nová stratégia a naplnenie poslania GKÚ Bratislava ?
- Stav tvorby referenčných údajov ZB GIS a jeho vizualizácie
- Správa priestorových údajov ZB GIS a ich integrácia s CBÚ KN
- Geoportál ÚGKK SR a metainformačný systém
- Stav tvorby novej lokalizačnej služby SPGS(SKPOS)
- Záver



Nová vízia ÚGKK SR v tvorbe a poskytovaní referenčných údajov

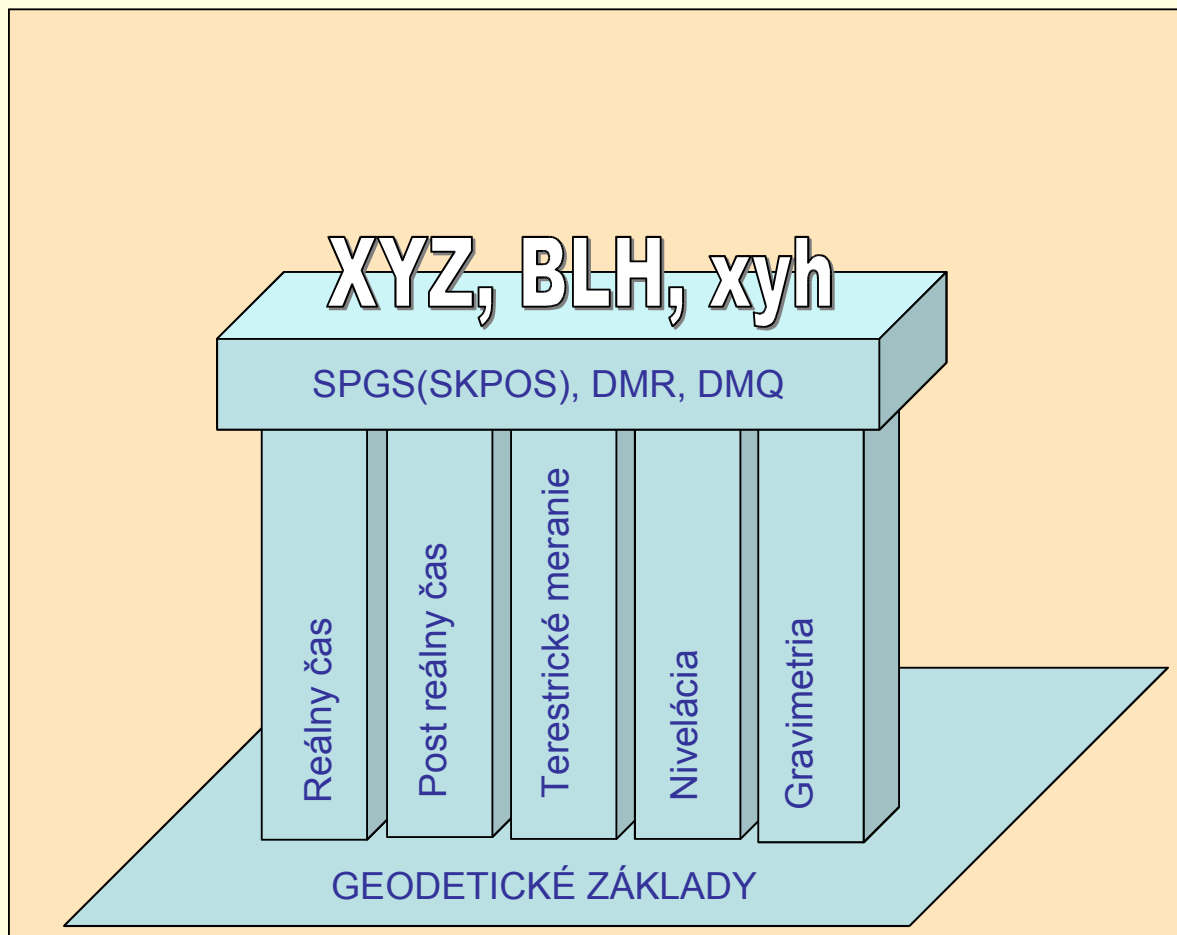
- Budovanie rezortného IKS (VPS WAN), do prevádzky od 1.7.2004
- Zefektívnenie LAN GKÚ, inštalovanie SAN s cieľom spravovať cca 30 TB
- Zmena činností z produktov na poskytovanie riešení
- Silnie tlak na popis obsahu a kvality GI (metainformačná služba)
- EuroGeographics združuje NMCA
- Prepojiť ZB GIS (topografia) s CBÚ KN (SPI a SGI KN) (vlastnícke vzťahy)
- Tvorba rezortného Geoportálu ako súčasť NIPI SK a EIPI
- Nárast významu priameho adresovania objektov a javov - súradnice (XYZ, BLH)
- Novelizácia zákona NR SR č.215/1995 Z.z. o geodézii a kartografii č.423/2003 Z.z. – zabezpečiť tvorbu a prevádzkovanie Slovenskej permanentnej služby využívania GNSS na určovanie polohy (SPGS)

Piliere novej stratégie tvorby a poskytovania GI

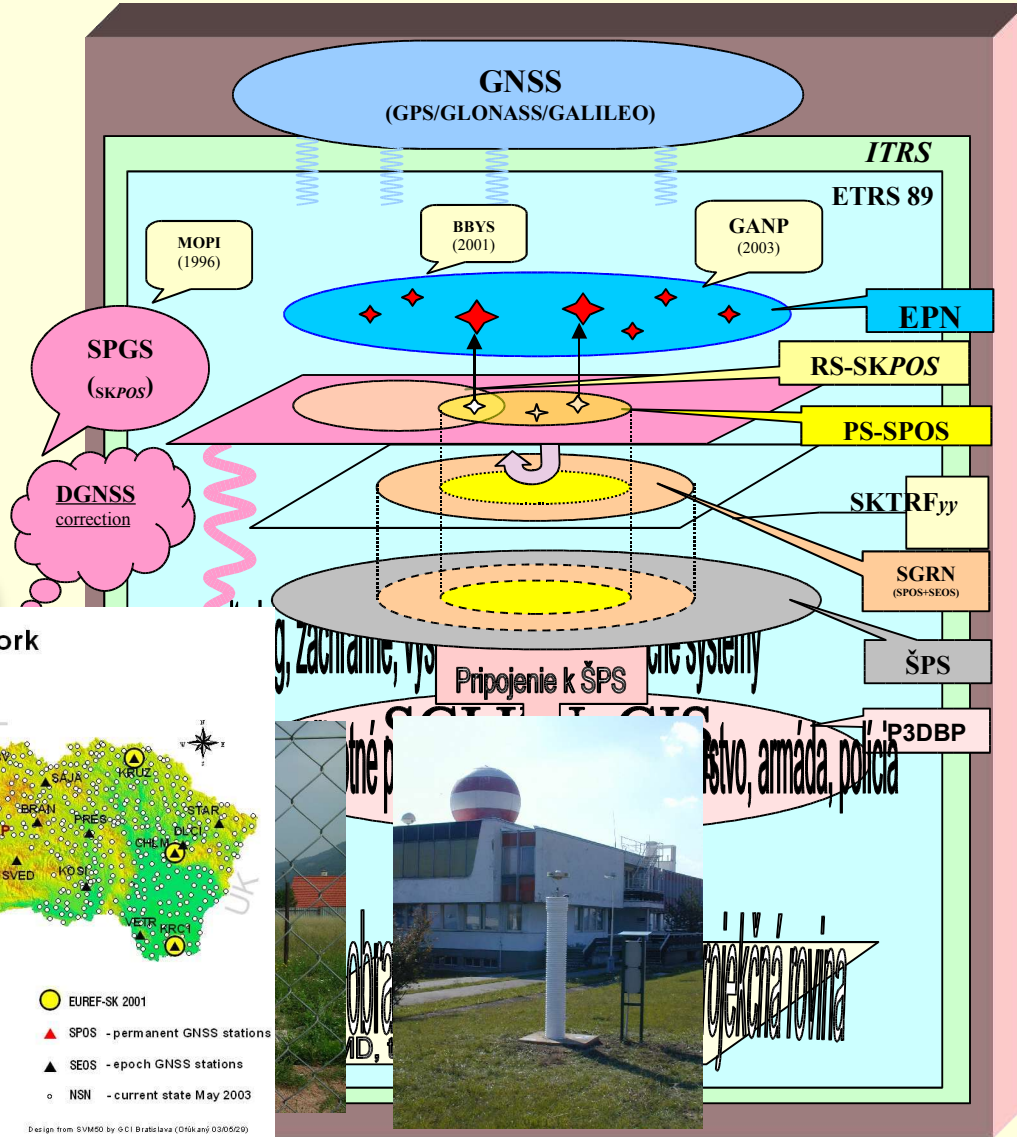
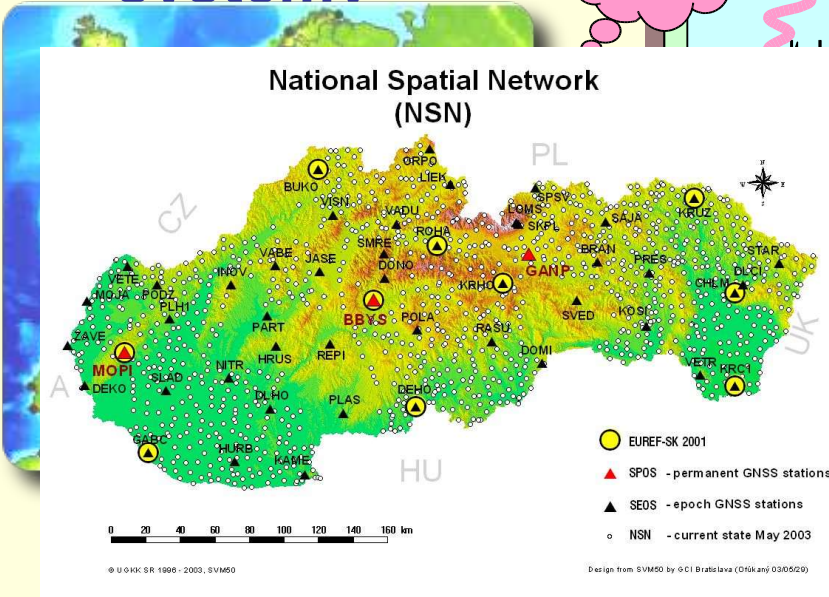


Geometrický aspekt geografickej informácie

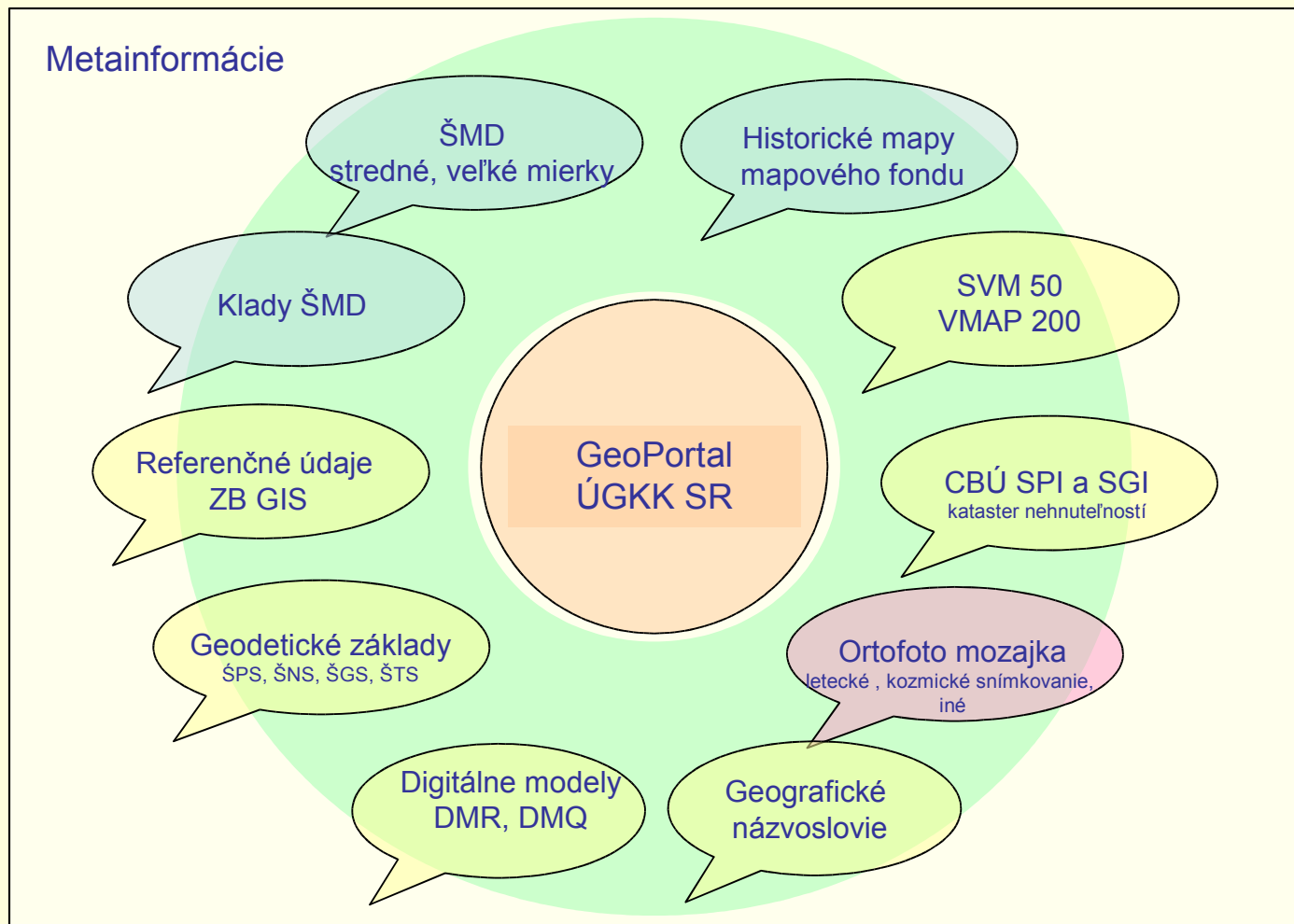
POLOHA a TVAR



Náväznosť na nadradené referenčné systémy



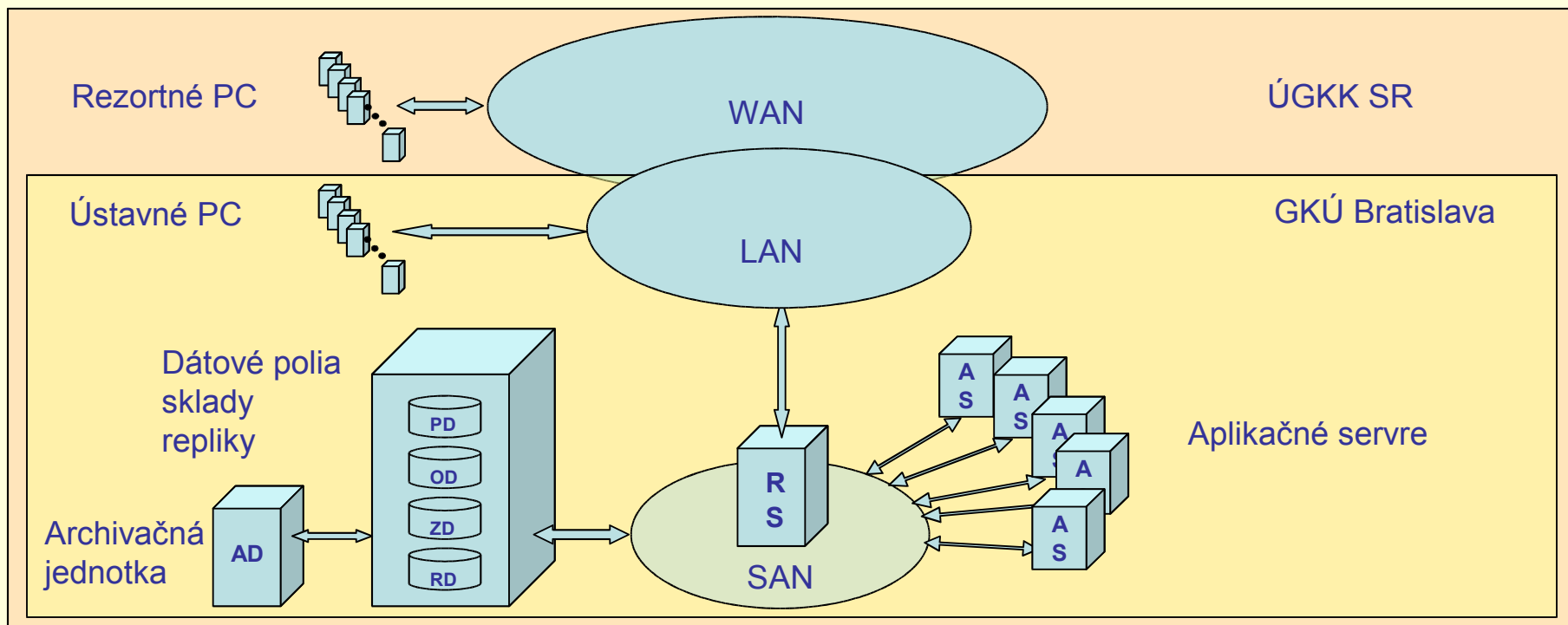
Produkty, údaje, informácie ÚGKK SR



IKS ÚGKK SR a správcu AIS GKK



Firewall



GeoPortál a scenáre jeho použitia

1. Aké mapy sú k dispozícii, v akej forme, ako si ich objednať?
2. Akými priestorovými údajmi je pokryté územie?
3. Existuje v obci vektorová katastrálna mapa?
4. Aké sú vlastnícke vzťahy k územiu, kto je vlastník parcely?
5. Je možné vyhľadávať miesto podľa geografického názvu?

www.gku.sk

- O ústave
- Informácie pre verejnosť
- Predmet činnosti
- Produkty a služby
- Aktivity
- Linky
- O stránke
- English version

Novinky

Geoportál

- Geoportál nájdete tu (pridané 11.10.2004) **NEW!**

EUREF 2004

- Fotogaléria Sympóziium EUREF 2004 a subkomisie IAG pre európu (aktualizované 18.6.2004)

Zoznam neznámych vlastníkov

- Zoznam neznámych vlastníkov nájdete tu **NEW!** (pridané 11.10.2004)

Kataster portál

- Kataster portál nájdete tu (pridané 7.4.2004)

Produkty a služby :

- Objednávka na rastrové a vektorové údaje z operátu ŠMD (aktualizované 12.8.2004)
- Cenník (aktualizované 12.8.2004)

Voľné pozície

- Špecialista GIS 201 (pdf) (aktualizované 11.6.2004)
- Vývojár informačného systému(pdf) (aktualizované 9.6.2004)


Posledná aktualizácia: 18.10.2004 , 10:40, © GKÚ 2000-2003, webmaster
 Všetky informácie, texty a elektronické obrázky, ktoré obsahuje tento server www.gku.sk sú duševným vlastníctvom Geodetického a kartografického ústavu a nesmú byť reprodukované alebo použité iným spôsobom, ako pre vlastnú potrebu, bez súhlasu GKÚ.

Geoportál - Microsoft Internet Explorer

Súbor Úpravy Zobrazit' Oblúbené položky Nástroje Pomocník


Dozadu Hľadat' Oblúbené položky Médiá

Adresa <http://pserver:1000/mapovaslužba/> Prejsť Links



GEOPORTÁL

Úradu geodézie, kartografie a katastra SR



english version

JAVA verzia - nutná nainštalovaná JAVA. Vysoký stupeň interaktivity, pohodlné rozhranie s maximom funkcií. Otestujte si JAVU.
HTML verzia - pre všetky grafické prehliadače, neobsahuje niektoré funkcie JAVA rozhrania, zaručená funkčnosť pre všetky prostredia, najvyššia rýchlosť, postupné načítanie mapy

<p>Prehľad produktov a služieb (zobraziteľných)</p> <ul style="list-style-type: none"> < Geodetické základy - SK POS < Geodetické základy - ŠPS < Geodetické základy - ŠNS < Geodetické základy - ŠTS 	<ul style="list-style-type: none"> < Rastrová mapa 1:10 000 < Rastrová mapa 1:50 000 < Rastrová mapa 1:100 000 < Rastrová mapa 1:500 000 	<ul style="list-style-type: none"> < Spojitá vektorová mapa - SVM50 < Digitálny model kvázigeoidu - DMQ < Digitálny model reliéfu - DMR < Kataster nehnuteľností
--	--	--

Geodetické základy	JAVA verzia HTML verzia Hľadaj Zobrazenie referenčných bodov Geodetických základov určených v špecializovaných štátnych sieťach, s vybranými informáciami o lokalizácii, o meračských zariadeniach s fotografiou bodu.
Klady štátneho mapového diela	JAVA verzia HTML verzia Hľadaj Zobrazenie kladov mierok: 1:200 000, 1:100 000, 1: 50 000, 1:25 000, 1:10 000, 1:5000, 1:2880, 1:2000, 1:1000. Pri dotaze zobrazenie dostupných produktov v danej mierke spolu s popisnými informáciami.
Spojité vektorová mapa SVM50	JAVA verzia HTML verzia Hľadaj Zobrazenie vrstiev SVM50: lesy, vrstevnice, vodné plochy a toky, cesty všetkých tried, zástavba, hranice územných celkov (KÚ, obce, okresy, kraje) a ďalších.
ZB GIS	JAVA verzia HTML verzia Hľadaj Zobrazenie ukázkového územia Prešov pripravovanej Základnej bázy GIS a postupu prác spracovania.

GEOPORTÁL ÚGKK SR - je samostatná webová služba umožňujúca prezeranie a vyhľadávanie nad geografickými dátovými súbormi GKÚ, prezeranie ich vzájomných vzťahov a metaúdajov. Ich základný prehľad je uvedený vyššie. Služba je vytvorená tak, aby sme v maximálnej miere vyhoveli požiadavkám interoperability (OGC WMS a WFS špecifikácie).

Produkty a služby - zobrazované na geoportáli sú k dispozícii na GKÚ, Chlumeckého 4, Bratislava, www.gku.sk.

© ÚGKK SR
Všetky práva vyhradené.
Akokoľvek kopírovanie a zverejňovanie je zakázané.
geoport@gku.sk

Adresa http://pserver:1000/cgi-bin/mapserv.exe?map=f:/Apache/Apache2/htdocs/mapovaslužba/klad_web.map&layer=zm50.shp&layer=mesta_kraj& Local intranet

Geoportál GKÚ - Microsoft Internet Explorer

Súbor Úpravy Zobrazit' Obľúbené položky Nástroje Pomocník

Dozadu Hľadat' Obľúbené položky Médiá

Adresa http://pserver:1000/cgi-bin/mapserv.exe?map=f%3A%2FApache%2FApache%2Fhtdocs%2Fmapovasluzba%2Fklad_web.map&layers=zm50.shp%20mesta_kraj&mapsize= Prejsť Links

Geoportál Úvod Hľadaj Tlač mapy JAVA verzia Pomoc

© 2004 GKÚ Bratislava, všetky práva vyhradené

Zobraz celú mapu
 Veľkosť zobrazenej mapy:
 920x600
 Zobraz
 Dotaz (všetky vrstvy)
 zoom + 2
 posun
 zoom -
 Výber vrstiev:

 MIERKA 1:1319780
 -- zmeniť mierku --

klad ZM 1:50 000
 krajské mestá
 štátna hranica

Hotovo, ale s chybami na stránke.

Local intranet

start

16:48

Geoportál - Microsoft Internet Explorer

Súbor Úpravy Zobraziť Obľúbené položky Nástroje Pomocník

Dozadu Hľadať Obľúbené položky Média

Adresa http://pserver:1000/cgi-bin/mapserv.exe

Prejsť Links

Základná mapa SR 1:50 000 - ANALÓGOVÁ MAPA

Nomenklatúra	Stav	Vydanie	Rok vydania	Cena za kus	Sklad
26-43	1999	8. vydanie	2001	Sk	

Základná mapa SR 1:50 000 - RASTROVÁ MAPA

Nomenklatúra	Stav	Polohopis	Výškopis	Vodstvo	Lesy	Popis	Aktualizácia	Cena
26-43	1999	600 dpi	600 dpi	400 dpi	400 dpi	400 dpi	10.12. 2001	podrobne

Základná mapa SR 1:50 000 - archív Bratislava

Nomenklatúra	Stav	Vydanie	Rok vydania	Rok predlohy	Názov	Popis
26-43		1.vydanie	1975		Liptovský Mikulas	Vodohospodarska mapa SSR 1:50 000
26-43	1988	2.vydanie, 6.vydanie	1989		26-43 Liptovský Mikulas	Vodohospodarska CSSR 1:50 000
26-43	1988	3.vydanie, 6.vydanie	1989, 1993		26-43 Liptovský Mikulas	Vodohospodarska CSSR 1:50 000
26-43	1999	3.vydanie	2001		26-43 Liptovský Mikulas	Vodohospodarska SR 1:50 000
26-43		1.vydanie	1975		Liptovský Mikulas	Cestna mapa CSSR 1:50 000
26-43	1982	2.vydanie, 5.vydanie	1983		26-43 Liptovský Mikulas	Cestna mapa CSSR 1:50 000
26-43	1988	3.vydanie, 6.vydanie	1989		26-43 Liptovský Mikulas	Cestna mapa CSSR 1:50 000
26-43	1994	4.vydanie, 7.vydanie	1995		26-43 Liptovský Mikulas	Cestna mapa SR 1:50 000
26-43		1.vydanie	1971		Liptovský Mikulas	ZM CSSR 1:50 000
26-43	1976	3.vydanie	1977		Liptovský Mikulas	ZM CSSR 1:50 000
26-43	1976	4.nezmenene vydanie	1980		Liptovský Mikulas	ZM CSSR 1:50 000
26-43	1982	5.vydanie	1983		26-43 Liptovský Mikulas	ZM CSSR 1:50 000
26-43	1982	5.vydanie	1983		26-43 Liptovský Mikulas	ZM CSSR 1:50 000
26-43	1988	6.vydanie	1989		26-43 Liptovský Mikulas	ZM CSSR 1:50 000
26-43	1994	7.vydanie, obnovene	1995		26-43 Liptovský Mikulas	Zakladna mapa Slovenskej republiky 1:50 000
26-43	1999	8.vydanie, obnovene	2001		26-43 Liptovský Mikulas	Zakladna mapa Slovenskej republiky 1:50 000
26-43	1982/podklad/ 1987/tematicky obsah/	5.vydanie/podklad/, 1.vydanie/tematicky obsah/	1983/podklad/, 1989/tematicky obsah/		26-43 Liptovský Mikulas	Mapa zakladnych sidelnych jednotiek CSSR 1:50 000

Zobraz mapový list na mape: [JAVA](#), [HTML](#)

Local intranet

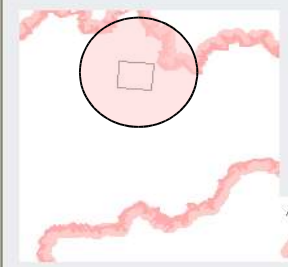
16:56

Metainfor-
mácie
o
produkte
pre
daný
mapový list

26-43	
26-43	1982
26-43	1988
26-43	1994
26-43	
26-43	1976
26-43	1976
26-43	1982
26-43	1982
26-43	1988
26-43	1994
26-43	1999
26-43	1982/podklad/1987/tematicky obsah/

Zobraz mapový list na mape: JAVA, HTML

Ukážka na mape:
(len zobrazené vrstvy)



UPOZORNENIE:
Všetky zverejnené údaje a prehľady majú len inform.
(naplnenie zákona o slobodnom prístupe k informáciám)

Vygenerované cez Geoportál dňa 18. 10. 2004
© 2004 ÚGKK SR

Geoportál Úvod Hľadať Tlač mapy JAVA verzia Pomoc

© 2004 GKÚ Bratislava, všetky práva vyhradené

Map legend:

- klad ZM 1:50 000
- okresné mestá
- krajské mestá
- štátna hranica
- železnica
- vlečka
- cesta 1. triedy
- diaľnica
- cesta 2. triedy
- cesta 3. triedy
- poľná, lesná cesta
- objekty
- blok zástavby

OBNOVIŤ MAPU

Zobraz celú mapu

Veľkosť zobrazenej mapy:

670x440

Zoom: 2

Výber vrstiev:

- Štátne mapové dielo - klady
- Hranice území
- Sídla
- Geodetické základy
- Katastrálne mapy
- Vrstvy GIS
- Spojité vektorová mapa
- Digitálne modely
- Rastrové mapy
- Ortofotomapy
- Pôsobnosť štátnej správy

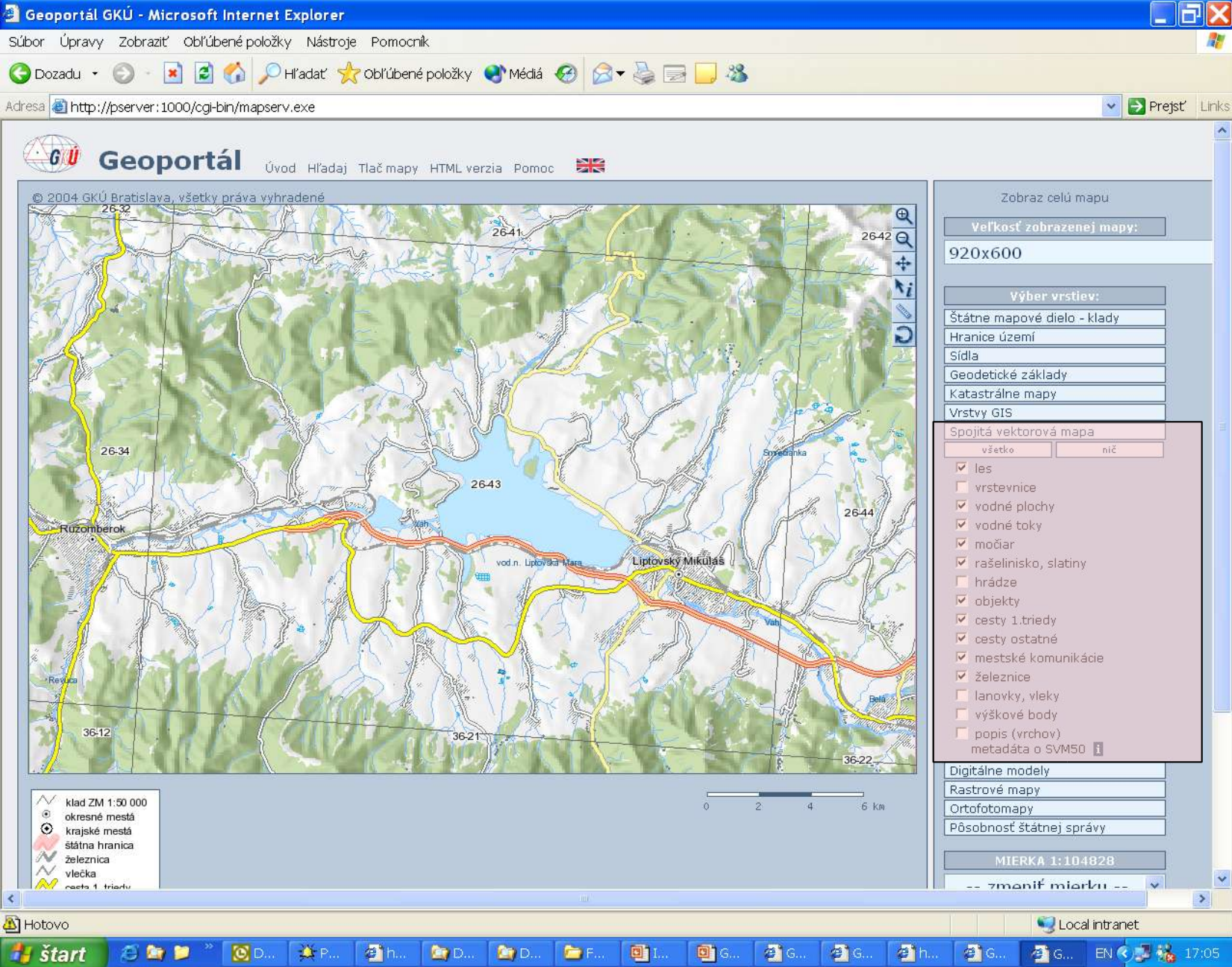
MIERKA 1:145000

-- zmeniť mierku --

OK

Zapnuté produkty :

- DMR50
- SVM 50
- Klad ŠMD50
- Sídla



Témy SVM50

19. - 20. október
2004

ITAPA 2004, Workshop „GIS – zdieľanie
a výmena priestorových dát“

15

Geoportál GKÚ - Microsoft Internet Explorer

Súbor Úpravy Zobraziť Obľúbené položky Nástroje Pomocník

Dozadu Hľadaj Obľúbené položky Média

Adresa http://pserver:1000/cgi-bin/mapserv.exe

Geoportál Úvod Hľadaj Tlač mapy HTML verzia Pomoc

© 2004 GKÚ Bratislava, všetky práva vyhradené

Zobraz celú mapu

Veľkosť zobrazenej mapy:
920x600

Výber vrstiev:

- Štátne mapové dielo - klady
- Hranice území
- Sídla
- Geodetické základy
- Katastrálne mapy
- Vrstvy GIS
- Spojité vektorové mapy
- Digitálne modely

Rastrové mapy

- podľa mierky
- 1:10 000 [i](#) [liniit](#)
- 1:50 000 [i](#) [liniit](#) [legenda](#)
- 1:100 000 [i](#) [liniit](#)
- 1:500 000 [i](#)

Ortofotomapy
Pôsobnosť štátnej správy

MIERKA 1:104828

-- zmeniť mierku --

OK

klad ZM 1:50 000
okresné mestá
krajské mestá
štátna hranica

0 2 4 6 km

Hotovo, ale s chybami na stránke.

Local intranet

start

17:09

Produkt :
ZM 500
klad ŠMD50

Geoportál GKÚ - Microsoft Internet Explorer

Súbor Úpravy Zobraziť Obľúbené položky Nástroje Pomocník

Dozadu Hľadat Obľúbené položky Médiá

Adresa http://pserver:1000/cgi-bin/mapserv.exe

Geoportál Úvod Hľadaj Tlač mapy HTML verzia Pomoc

© 2004 GKÚ Bratislava, všetky práva vyhradené

Zobraz celú mapu

Veľkosť zobrazenej mapy: 920x600

Výber vrstiev:

- Štátne mapové dielo - klady
- Hranice území
- Sídla
- Geodetické základy
- Katastrálne mapy
- Vrstvy GIS
- Spojité vektorová mapa
- Digitálne modely

Rastrové mapy

- podľa mierky
- 1:10 000
- 1:50 000
- 1:100 000
- 1:500 000

Ortofoto mapy

Pôsobnosť štátnej správy

MIERKA 1:41127

-- zmeniť mierku --

OK

klad ZM 1:10 000
okresné mestá
krajské mestá
štátna hranica

0 1 2 3 km

Hotovo Local intranet

start

Produkt :

ZM 50
klad ŠMD10
DMR 50

Geoportál GKÚ - Microsoft Internet Explorer

Súbor Úpravy Zobrazit Oblíbené položky Nástroje Pomocník

Dozadu - Hľadat' Oblíbené položky Média

Adresa http://pserver:1000/cgi-bin/mapserv.exe

Prejst' Links

Geoportál Úvod Hľadaj Tlač mapy HTML verzia Pomoc'

© 2004 GKÚ Bratislava, všetky práva vyhradené

Ploštín

LIPTOVSKÝ MIKULAS 2-7/3 LIPTOVSKÝ MIKÚ

0 0.08 0.16 0.24 km

klad SM 1:2000
okresné mestá
krajské mestá
štátna hranica

Zobraz celú mapu

Veľkosť zobrazenej mapy:
920x600

Výber vrstiev:

- Štátne mapové dielo - klady
- Hranice území
- Sídla
- Geodetické základy
- Katastrálne mapy
- Vrstvy GIS
- Spojité vektorové mapy
- Digitálne modely
- Rastrové mapy**
 - podľa mierky
 - 1:10 000 [i](#) [limit](#)
 - 1:50 000 [i](#) [limit](#) [legenda](#)
 - 1:100 000 [i](#) [limit](#)
 - 1:500 000 [i](#)
- Ortoretomapy
- Pôsobnosť štátnej správy

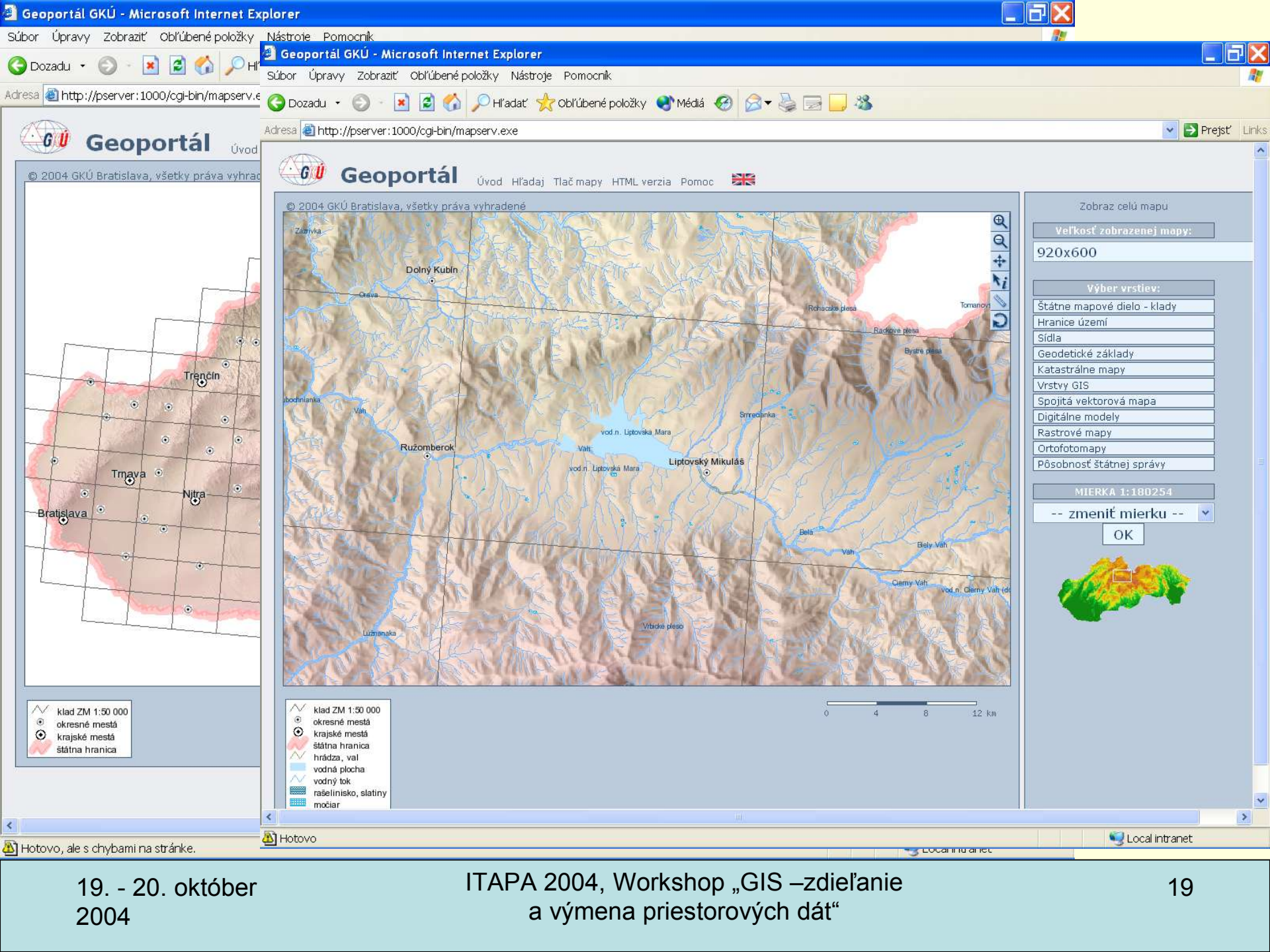
MIERKA 1:3305

-- zmeniť mierku --

OK

Local intranet

Produkt :
ZM 10



Geoportál GKÚ - Microsoft Internet Explorer

Súbor Úpravy Zobrazit' Obľúbené položky Nástroje Pomocník

Dozadu - Hľadat' Obľúbené položky Médiá

Adresa http://pserver:1000/cgi-bin/mapserv.exe

Geoportál Úvod Hľadaj Tlač mapy HTML verzia Pomoc

© 2004 GKÚ Bratislava, všetky práva vyhradené

Zobraz celú mapu

Veľkosť zobrazenej mapy:
920x600

Výber vrstiev:

- Štátne mapové dielo - kлады
- Hranice území
- Sídla
- Geodetické základy
- Katastrálne mapy
- Vrstvy GIS
- Spojité vektorová mapa
- Digitálne modely
- Rastrové mapy
- Ortofotomapy
- Pôsobnosť štátnej správy

MIERKA 1:1319780

-- zmeniť mierku --

OK

Hotovo Local intranet

Produkty :
 Hranice KU
 Stav KN
 Stav UO a KN
 Sídla
 klad ŠMD 50

Geoportál GKÚ - Microsoft Internet Explorer

Súbor Úpravy Zobrazit' Obľúbené položky Nástroje Pomocník

Dozadu - Hľadat' Obľúbené položky Média

Adresa http://pserver:1000/cgi-bin/mapserv.exe

Geoportál Úvod Hľadaj Tlač mapy HTML verzia Pomoc

© 2004 GKÚ Bratislava, všetky práva vyhradené

Zobraz celú mapu

Veľkosť zobrazenej mapy: 920x600

Výber vrstiev:

- Štátne mapové dielo - klady
- Hranice území
- Sídla
- Geodetické základy
- Katastrálne mapy
 - pokrytie KN
 - pokrytie UO a KN
 - VKM Haniska ozn.
 - VKM Bratislava ozn.
- Vrstvy GIS
 - Spojité vektorová mapa
 - Digitálne modely
 - Rastrové mapy
 - Ortofotomapy
 - Pôsobnosť štátnej správy

MIERKA 1:145163

-- zmeniť mierku --

OK

Hotovo Local intranet

Produkty :

Hranice KU
 Stav UN a KN
 VKM
 Sídla
 klad ŠMD50

Geoportál GKÚ - Microsoft Internet Explorer

Súbor Úpravy Zobrazit' Obľúbené položky Nástroje Pomocník

Dozadu Hľadat' Obľúbené položky Média

Adresa http://pserver:1000/cgi-bin/mapserv.exe

Geoportál Úvod Hľadaj Tlač mapy HTML verzia Pomoc

© 2004 GKÚ Bratislava, všetky práva vyhradené

© 2004 GKÚ Bratislava, všetky práva vyhradené

INFORMATÍVNY VÝPIS Z KATASTRA NEHNUTELNOSTÍ
Výpis z listu vlastníctva č. 804

Parcelný registra "C" evidované na katastrálnej mape

Parcelné číslo	Výmera parcely	Druh pozemku	Umiestnenie pozemku	Číslo evid. listu
3430	671 m ²	Zastavané plochy a nadvrstia	1	1181

Stavby

Súpisné číslo	na parcele číslo	Popis stavby
329	3430	dom

Vlastníci

Por. číslo	Priezvisko, meno (názov) a miesto trvalého pobytu (sídlo) vlastníka	Spoluvlastnícky podiel
1	Valko Jozef Ing.a Gabriela r.Tomasekova, Stanekova	1/2
2	Lukacova Viera r.Donovalova PhDr.CSc.B-Havelkova 28	1/4
3	Donoval Milan a Sybila r.Czoborova B-Havelkova 28	1/4

Ukážka na mapke:
(len zobrazené vrstvy)

Hotovo Local intranet

Hotovo Local intranet

katastrálna mapa
 krajské mestá
 existuje UO a KN
 existuje KN
 štátna hranica
 hranica KÚ

0 0,2 0,4 0,6 km

Hotovo Local intranet

rová
álna
a

Detail
a
Výpis z KN

Geoportál GKÚ - Microsoft Internet Explorer

Súbor Úpravy Zobrazit' Obľúbené položky Nástroje Pomocník

Dozadu - Hľadat' Obľúbené

Adresa http://pserver:1000/cgi-bin/mapserv.exe

Geoportál Úvod Hľadaj Tlač mapy

© 2004 GKÚ Bratislava, všetky práva vyhradené

INFORMATÍVNY VÝPIS Z KATASTRA NEHNUTEĽNOSTÍ
Výpis z listu vlastníctva č. 804

Parcely registra "C" evidované na katastrálnej mape

Parcelné číslo	Výmera parcely	Druh pozemku	Umiestnenie pozemku	Číslo evid. listu
3430	671 m ²	Zastavané plochy a nadvorá	1	1181

Stavby

Súpisné číslo	na parcele číslo	Popis stavby
329	3430	dom

Vlastníci

Por. číslo	Priezvisko, meno (názov) a miesto trvalého pobytu (sídlo) vlastníka	Spoluvlastnícky podiel
1	Valko Jozef Ing.a Gabriela r.Tomasekova, Stanekova	1/2
2	Lukacova Viera r.Donovalova PhDr.CSc.B-Havelkova 28	1/4
3	Donoval Milan a Sybila r.Czoborova B-Havelkova 28	1/4

Ukážka na mapke:
(len zobrazené vrsvy)

Hotovo Local intranet

**Informatívny
Výpis
z
CBÚ
Katastra
nehnuteľností
List
vlastníctva
v
Častiach :**

**Parcely
Stavby
Vlastníci**

Geoportál GKÚ - Microsoft Internet Explorer

Súbor Úpravy Zobraziť Obľúbené položky Nástroje Pomocník

Dozadu Hľadaj Obľúbené položky Média

Adresa http://pserver:1000/cgi-bin/mapserv.exe

Geoportál Úvod Hľadaj Tlač mapy HTML verzia Pomoc

© 2004 GKÚ Bratislava, všetky práva vyhradené

Zobraz celú mapu

Veľkosť zobrazenej mapy:
920x600

Výber vrstiev:

- Štátne mapové dielo - klady
- Hranice území
- Sídla
- Geodetické základy
- Katastrálne mapy
- Vrstvy GIS
- Spojité vektorová mapa
- Digitálne modely
- Rastrové mapy
- Ortofotomapy
- Pôsobnosť štátnej správy

MIERKA 1:4004

-- zmeniť mierku --

OK

/ katastrálna mapa
 ● krajské mestá
 ○ štátna hranica
 / hranica KÚ

0 0.1 0.2 0.3 km

Hotovo Local intranet

Kombinácia Topografie s Vektorovou Katastrálnou Mapou

Geoportál GKÚ - Microsoft Internet Explorer

Súbor Úpravy Zobrazit' Oblíbené položky Nástroje Pomocník

Dozadu - Hľadat' Oblíbené položky Médiá

Adresa http://pserver:1000/cgi-bin/mapserv.exe

Prejst' Links

Geoportál Úvod Hľadaj Tlač mapy HTML verzia Pomoc

© 2004 GKÚ Bratislava, všetky práva vyhradené

Body ŠPS
 Body SNS
 Body ŠTS
 krajské mestá
 VKM Haniska
 železnice
 cesta 1. triedy
 cesta 2. triedy

Zobraz celú mapu

Veľkosť zobrazenej mapy:
920x600

Výber vrstiev:

- Štátne mapové dielo - klady
- Hranice území
- Sídla
- Geodetické základy
- Katastrálne mapy
- Vrstvy GIS
- Spojité vektorová mapa
- Digitálne modely
- Rastrové mapy
- Ortofotomapy
- Pôsobnosť štátnej správy

MIERKA 1:549

-- zmeniť mierku --

OK

Local intranet

Kombinácia tém :

Klad ŠMD50
Sídla
Ortofoto
ZB GIS
 budovy
 Komunikácie
 Železnice
 vody
Hranie KÚ
VKM
Geodetické
body

Geoportál GKÚ - Microsoft Internet Explorer

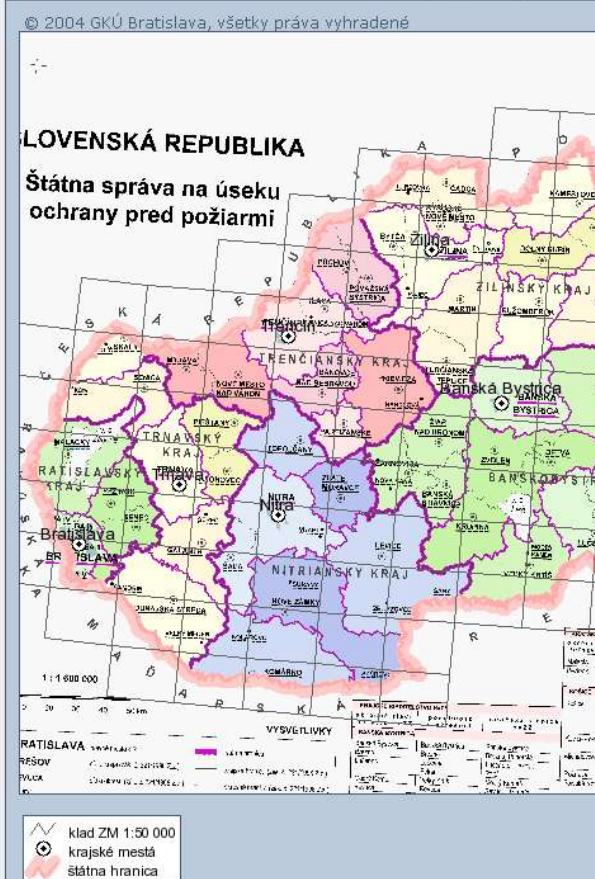
Súbor Úpravy Zobraziť Obľúbené položky Nástroje Pomocník

Dozadu Hľadat Obľúbené položky

Adresa http://pserver:1000/cgi-bin/mapserv.exe

Geoportál Úvod Hľadaj Tlač mapy HTML

© 2004 GKÚ Bratislava, všetky práva vyhradené



Geoportál GKÚ - Microsoft Internet Explorer

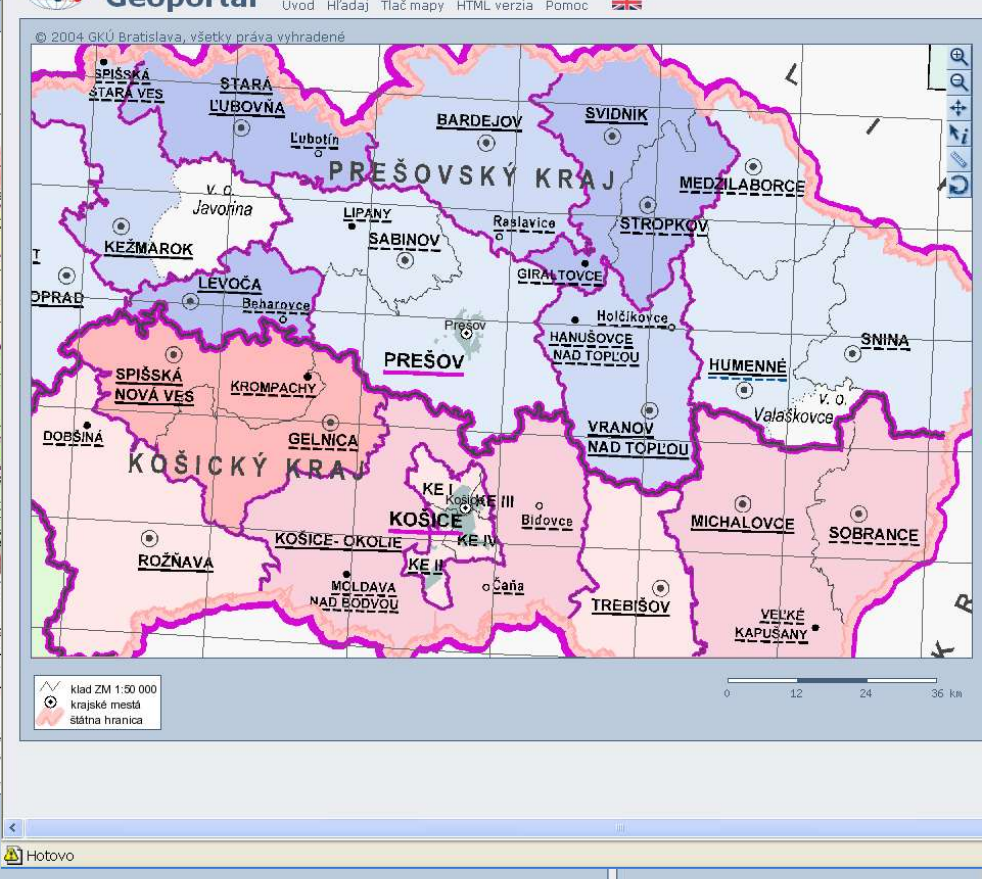
Súbor Úpravy Zobraziť Obľúbené položky Nástroje Pomocník

Dozadu Hľadat Obľúbené položky Média

Adresa http://pserver:1000/cgi-bin/mapserv.exe

Geoportál Úvod Hľadaj Tlač mapy HTML verzia Pomocník

© 2004 GKÚ Bratislava, všetky práva vyhradené



Zobraz celú mapu

Veľkosť zobrazenej mapy:
920x600

Výber vrstiev:

- Štátne mapové dielo - klady
- Hranice území
- Sídla
- Geodetické základy
- Katastrálne mapy
- Vrstvy GIS
- Spojité vektorová mapa
- Digitálne modely
- Rastrové mapy
- Ortofotomapy
- Pôsobnosť štátnej správy
- sociálne vied pdf

MIERKA 1:497408

-- zmeniť mierku --

OK

Local intranet

Hotovo

Local intranet

Záver

- Zrýchliť proces tvorby 3D referenčných údajov novej generácie spoluprácou s TOPÚ BB
- Podrobiť harmonizovaný KO pripomienkovému konaniu PS RVI GIS
- V spolupráci s TOPÚ BB poskytovať DMR3 verejnosti na využívanie
- Zrýchliť proces tvorby ZB GIS a DMR4 (PPÚ, nové mapovanie)
- Používať nový súradnicový referenčný systém ETRS89
- Budovať národný Geoportál ako súčasť NIPI SR
- Spustiť SPGS - nástroj presnej lokalizačnej služby s presnosťou do 2 cm

Pod'akovanie

Geoportál, jeho súčasťný stav, je výsledok úsilia mnohých zamestnancov GKÚ Bratislava. Špeciálne pod'akovanie je potrebné vysloviť všetkým odborníkom, ktorí pracujú, alebo pracovali na našom ústave. Ich mená sú pre poriadok uvedené v abecednom zozname :

Čukan, J.
Đurková, E.
Ferianc, D.
Gašparovič, M.
Hubová.
Lacena, M.
Leitmannová, K.
Martinčáková, M.
Michalík, L.
Ofúkaný, M.
Skýpalová, E.
Smékalová, M.
Šalátová, E.
Tomko, M.

Pod'akovanie rovnako patrí ľuďom, ktorí pracujú na samotných produktoch, tak na GKÚ, ako aj na ostatných rezortných organizáciách.

Đakujem za Vašu pozornosť