



IT Education Services

IBM e-learningová řešení pro oblast státní správy

Jana Pradlová

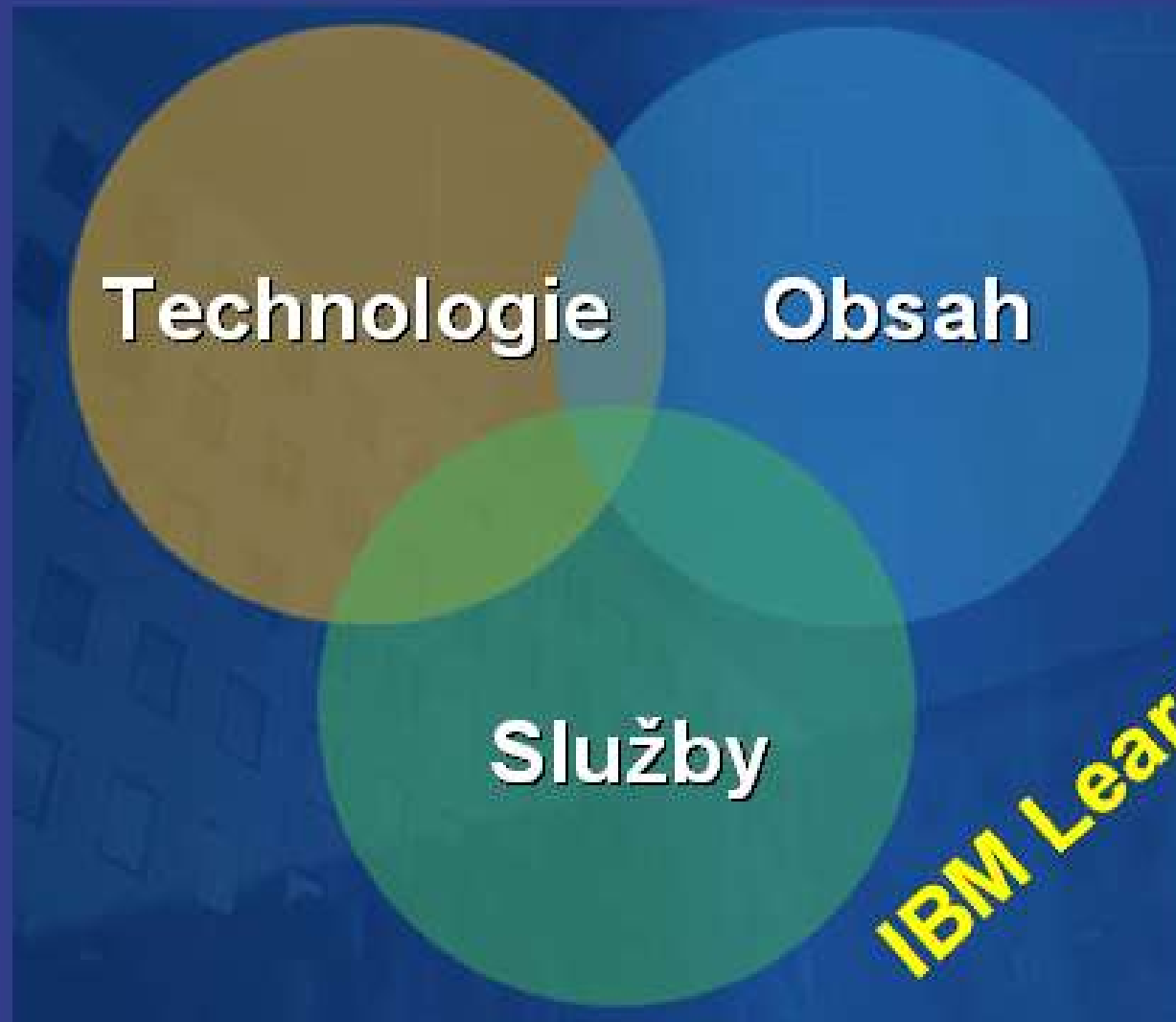
jana_pradlova@cz.ibm.com

ITAPA, Bratislava, 19.-20.1.2004

Obsah

1. Úvod
2. IBM 4-Tier Learning Model
3. Komplexní řešení pro ČSSZ
4. Další konkrétní řešení
5. Závěr

1. Úvod



Obsah

1. Úvod
2. IBM 4-Tier Learning Model
3. Komplexní řešení pro ČSSZ
4. Další konkrétní řešení
5. Závěr

2. IBM 4-Tier Learning Model

Strategie

Metody

Technika

Učit se ze společné činnosti
Setkávat se, vytvářet týmy a budovat komunikaci, být spolu, pracovat spolu

Učení na základě zkušenosti

Výuková učebních, laboratorních, mentorování, koučování, hraní rolí, řešení případových studií, prezentace expertů atd.

Tvář v tvář



Učit se ze spolupráce
Diskutovat, spolupracovat s ostatními

Kolaborativní učení

Virtuální třídy, e-laboratoře, kolaborativní setkání, konference, týmová práce

Spolupráce



Učit se z interakce
Prozkoumat, zkusit, zahrát

Interaktivní učení, simulace a hry

Computer/Web Based Training, Samosazené studium, Interaktivní hry, koučování a simulace

Multimédia



Učit se z informací
Číst, vidět, slyšet

Podpora výkonu a referenční materiály

Webové stránky, přednášky, knihy, konference
Video

Internet



Course List



Evropský parlament

Close

- [-] [i] [d] **Evropský parlament**
- [-] [i] [d] [Poslání parlamentu](#)
- [-] [i] [d] [Slofení parlamentu](#)
- [-] [i] [d] [Předsednictvo parlamentu](#)
- [-] [i] [d] **2.4 Evropský soudní dvůr**
- [-] [i] [d] [Evropský soudní dvůr](#)
- [-] [i] [d] [Funkce](#)
- [-] [i] [d] [Slofení soudního dvoru](#)
- [-] [i] [d] [Soud první instance](#)
- [-] [i] [d] **2.5 Evropský účetní dvůr**
- [-] [i] [d] **2.6 Ostatní orgány**
- [-] [i] [d] **2.7 Rozhodovací proces**
- [-] [i] [d] [Ověřovací otázky](#)

- [-] [i] [d] **3. Úvod do práva ES/EU**
- [-] [i] [d] **4. Jednotný vnitřní trh EU**
- [-] [i] [d] **5. EMU**
- [-] [i] [d] **6. Rozpočet a přehled politik**
- [-] [i] [d] **7. Druhý a třetí pilíř**

Course Tools

- [-] [Schedule List](#)
- [-] [Progress Report](#)

2.3 Evropský parlament

Evropský parlament (EP), který byl v zakladatelských smlouvách původně nazýván Shromážděním, je zastupitelským sborem. Jeho členové jsou od roku 1979 voleni občany členských zemí EU přímou volbou jednou za 5 let.



Budova Evropského parlamentu v Bruselu

Parlament je označován jako "cestující instituce", jeho hlavní sídlo se nachází ve Štrasburku, kde se každý poslední týden v měsíci konají plenární zasedání, a jeho sekretariát sídlí v Lucemburku. Většinu času však poslanci tráví v Bruselu, kde zasedají pracovní skupiny a poslanecké kluby a kde se také konají některá plenární zasedání.



Budova Evropského parlamentu ve Štrasburku

1 **Areál zdraví Milovice**
květ

Areál zdraví Milovice

květ

Práce s nadpisy snímků, seznamy s odrážkami

Klepněte kamkoliv do textového pole **podnadpis**.

► Napište **květen 2001**

Klepněte kamkoliv mimo textová pole **nadpis** a **podnadpis**.

Microsoft Internet Explorer - Diskusní fórum

Všechny dokumenty

Datum	Téma
05.08.2003	4 <ul style="list-style-type: none"> ▼ Závěrečný test (Milan ŠTOLBA) (stolba) <ul style="list-style-type: none"> ▼ RE: Závěrečný test (Petr MĚSTECKÝ 05.08) ▼ RE: ZT (Alexandra KAFKOVÁ 05.08) ▼ RE: ZT (Milan ŠTOLBA 05.08) <ul style="list-style-type: none"> Jak to vypadá (Petr BĚTOVÁ 07.08)
06.08.2003	4 ▶ Vytváření a úpravy kontaktů (Petr MĚSTECKÝ)
07.08.2003	7 ▶ Zpracování odpovědí na pozvání a schůzku (Alexandra KAFKOVÁ)
31.07.2003	3 ▶ Úprava událostí a vložení celodenní události (Petr MĚSTECKÝ)
09.08.2003	2 ▶ Přřazování kategorií (Milan ŠTOLBA)
11.08.2003	0 ▶ Přřazování událostí (Milan ŠTOLBA)

Microsoft Internet Explorer - Eduportal

ČTC-TEL.spl

EDUportal
propagace vzdělávací portálu ČESKÉHO TELECOMU, a.s.

1. Úvod

- ✓ V následujících několika minutách se seznámíme s možnostmi a použitím Virtuálních tříd.

Martin RAOLO ... jakým způsobem události patří cca 2MB dat a jakákoliv cca 2MB dat... GPP01 je na tomto serveru viditelná pouze...
 Jana VACLAVÍK ... co mám dělat, když nedělám (tedy nepče mi zvuk z reproduktoru, už mám OK)?
 Jan ROUSEK ... a máš povolen zvuk v konci z reproduktorem?
 Jana VACLAVÍK ... tak to je bylo ano :-), u Petru děláš :-))
 Petr BĚTOVÁ ... to není náhla, že se všichni objímají vzhle :-))

Učivo

- ▶ Petra BĚTOVÁ
- ▶ Jan ROUSEK
- ▶ Jana VACLAVÍK
- ▶ Martin RAOLO
- ▶ Milan ŠTOLBA
- ▶ Petr MĚSTECKÝ
- ▶ Vladislav HŘIVNÁČ

3 0 Otčenáš 03:22:58



Obsah

1. Úvod
2. IBM 4-Tier Learning Model
3. **Komplexní řešení pro ČSSZ**
4. Další konkrétní řešení
5. Závěr

3. Komplexní řešení pro ČSSZ

Česká správa sociálního zabezpečení

- interní vzdělávání (7 800 uživatelů)
- platforma IBM Lotus LearningSpace V4 (modul Core)
- řešení dodáváno jako služba (technologie, podpora, kurzy, organizace a řízení vzdělávání)



Vzdělávací programy

Míra spoluúčasti zadavatele:

- standardizované kurzy + jejich customizece (např. MS Office)
- kurzy připravované IBM podle zadání ČSSZ (např. program Evropské unie)
- kurzy připravované ve spolupráci ČSSZ a IBM (např. kurz Společenské péče)

Vzdělávací programy

1. program Evropské unie
2. program Počítačové gramotnosti
3. program Vstupního vzdělávání
4. program Problematiky sociální oblasti
5. programy kurzů servisních

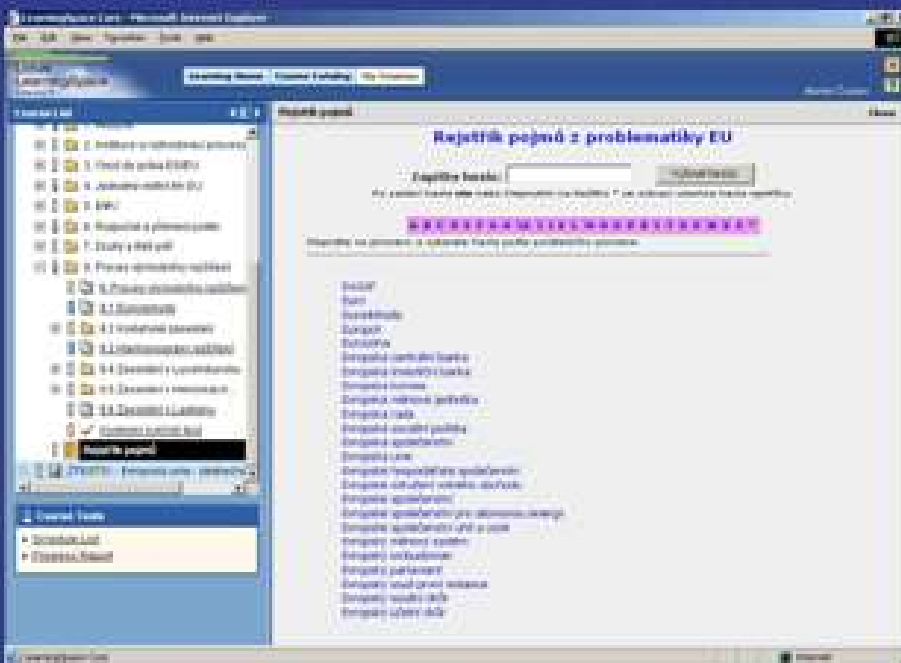
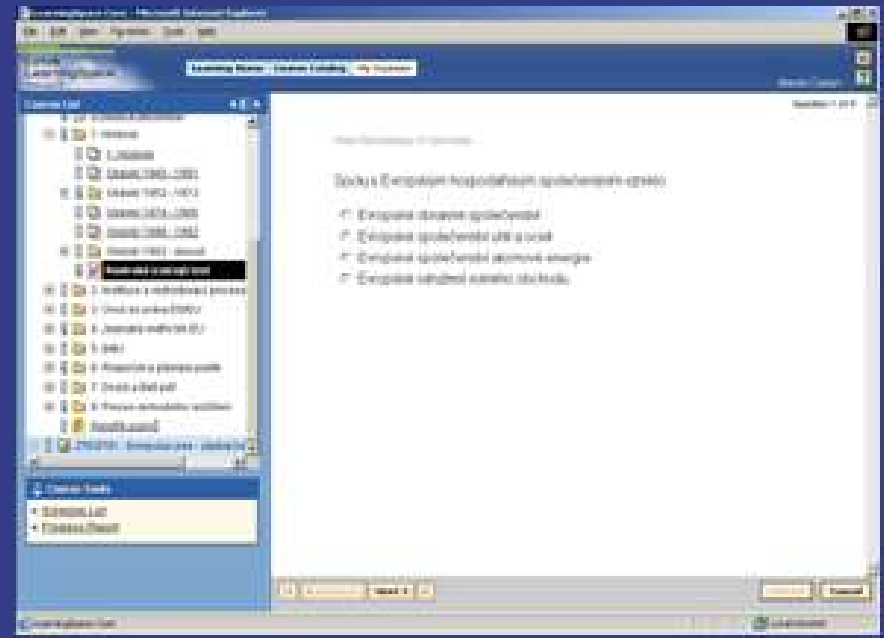
I. Program EU

1. kurz EU – základní modul
2. kurz EU – rozšířený modul



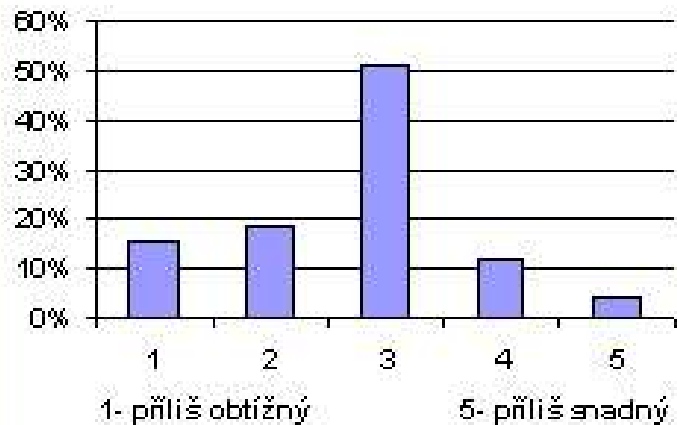
příprava (dle Strategie vzdělávání zaměstnanců
ve vztahu ke vstupu do EU):

3. kurz EU – strukturální fondy
4. kurz EU – Evropské minimum

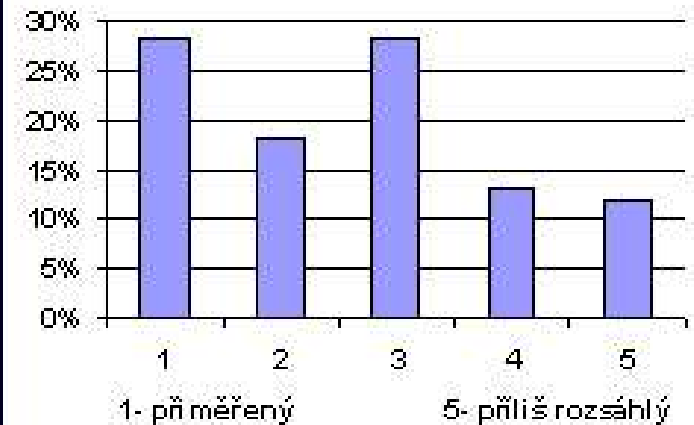


Obsah kurzu

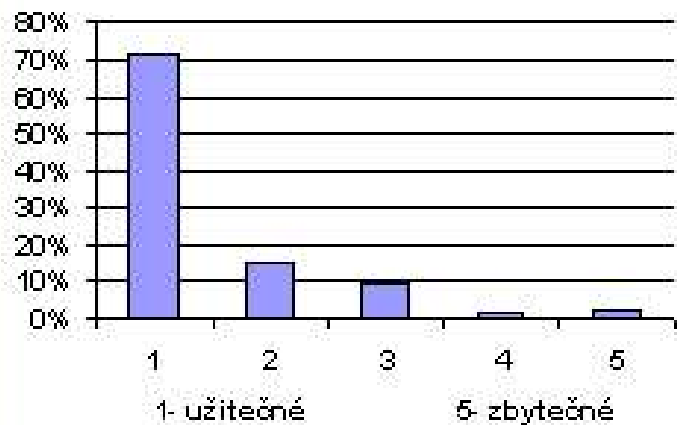
průměr 2,71

**Rozsah kurzu**

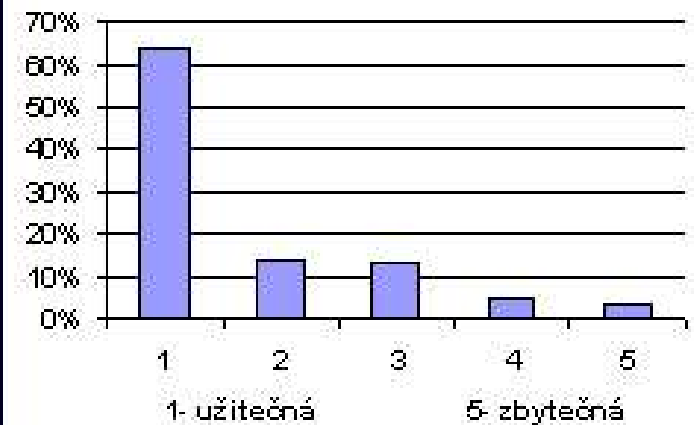
průměr 2,62

**Autotesty v kurzu**

průměr 1,46

**Vhodnost příručky ke kurzu**

průměr 1,69



II. Program Počítačové gramotnosti

Modul uživatelských příruček:

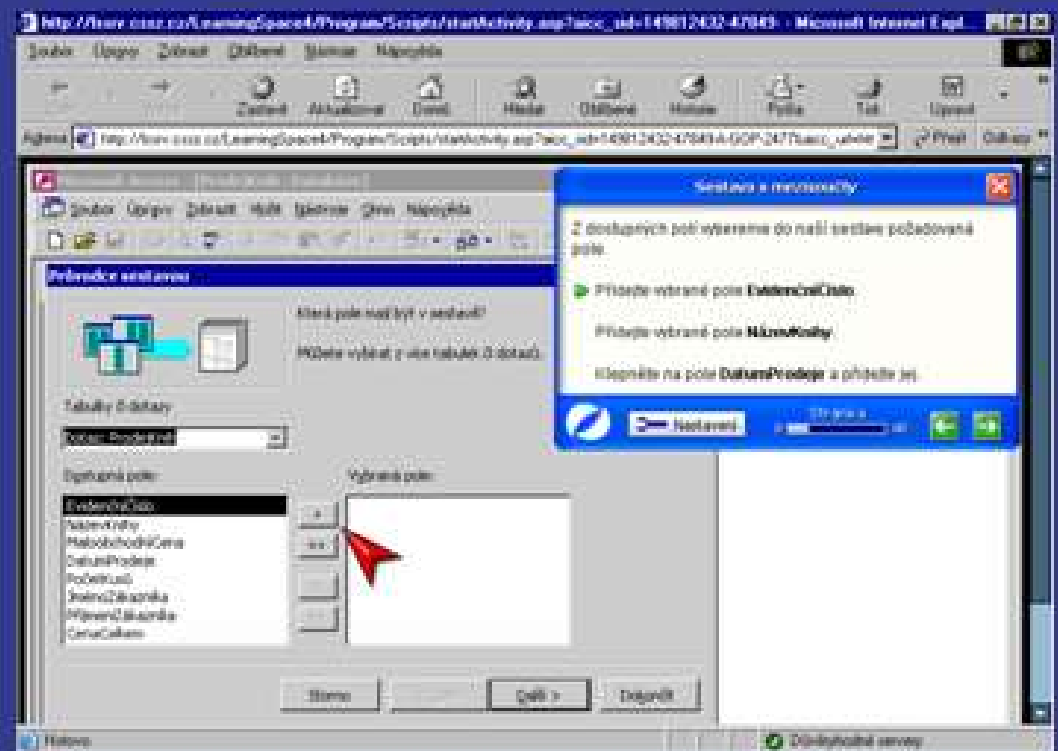
1. kurz MS Word 2000
2. kurz MS Excel 2000
3. kurz MS Outlook 2000



II. Program Počítačové gramotnosti

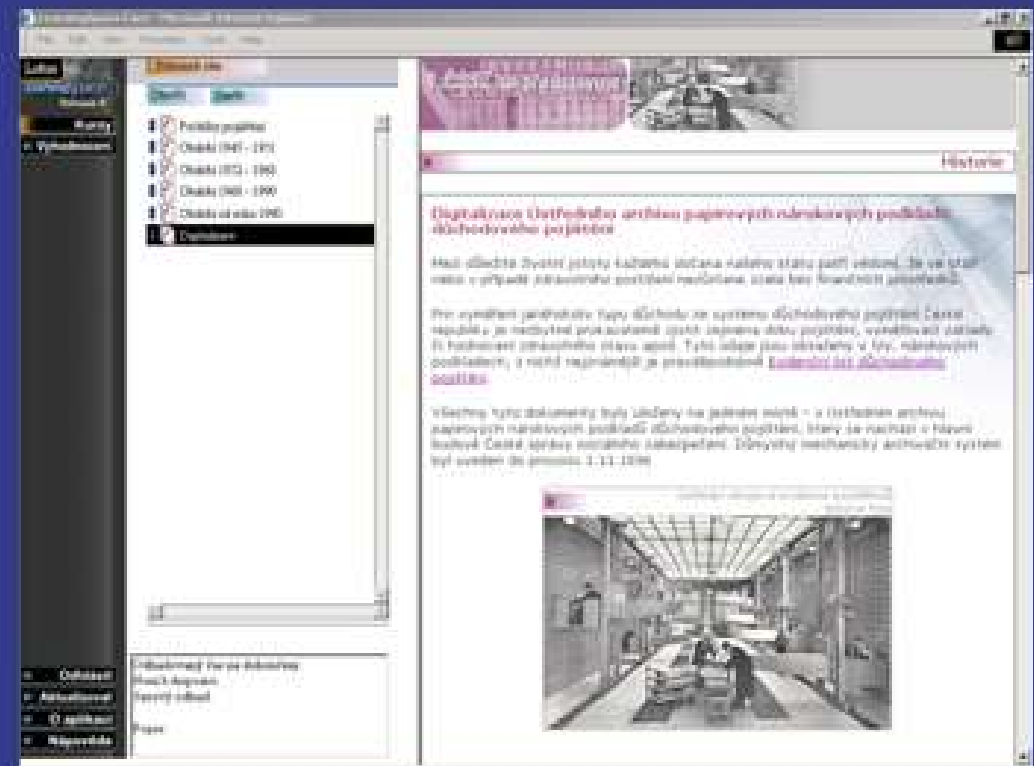
Modul knihovny ECDL:

1. elektronická knihovna
2. prezenční vzdělávání
3. elektronické testování



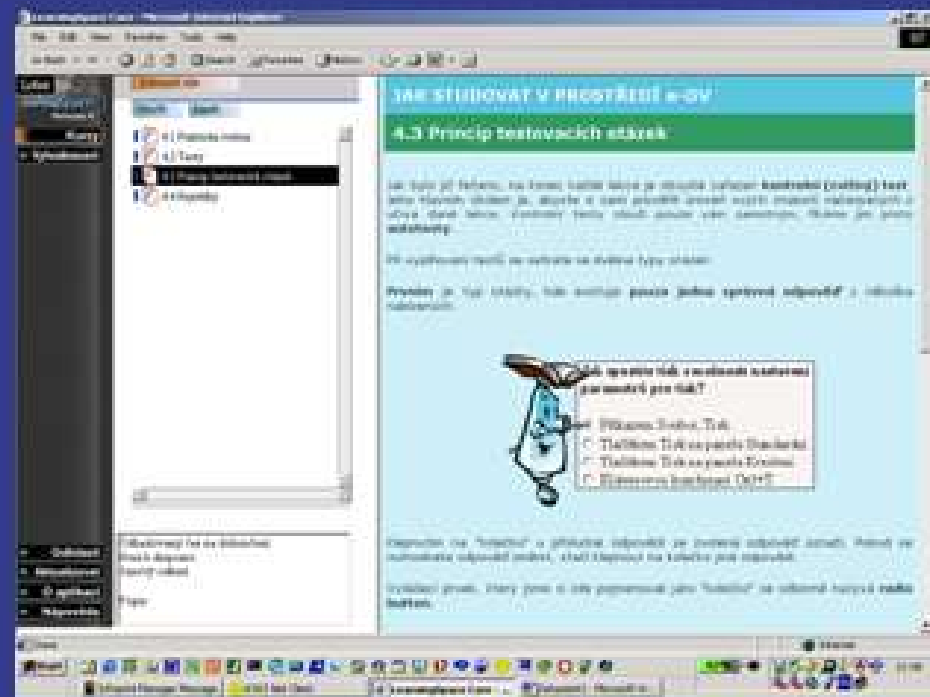
III. Program Vstupního vzdělávání

1. Vstupní kurz
2. kurz Bezpečnost práce
3. kurz První pomoc
4. kurz Jednání s klientem
5. program EU



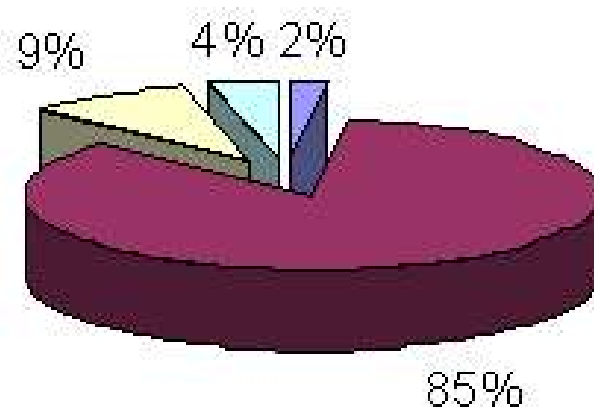
V. Program kurzů servisních

1. kurz Jak pracovat v systému LLS
2. kurz Jak připravovat e-learningový kurz
3. kurzy Rejstříků



Hodnocení e-learningového vzdělávání

Názor zaměstnanců ČSSZ na
elektronickou formu vzdělávání



■ nadšen ■ vyhovuje □ vyhovuje s výhradami □ nevyhovuje

Obsah

1. Úvod
2. IBM 4-Tier Learning Model
3. Komplexní řešení pro ČSSZ
4. Další konkrétní řešení
5. Závěr

4. Další konkrétní řešení

Institut státní správy ÚV

- Práce v systému - animace
- Studijní průvodce - kurz
- Minimum o EU - kurz
- Závěrečný test - kurz
- Hodnocení studia – el. formulář
- Osvědčení – tištěný materiál

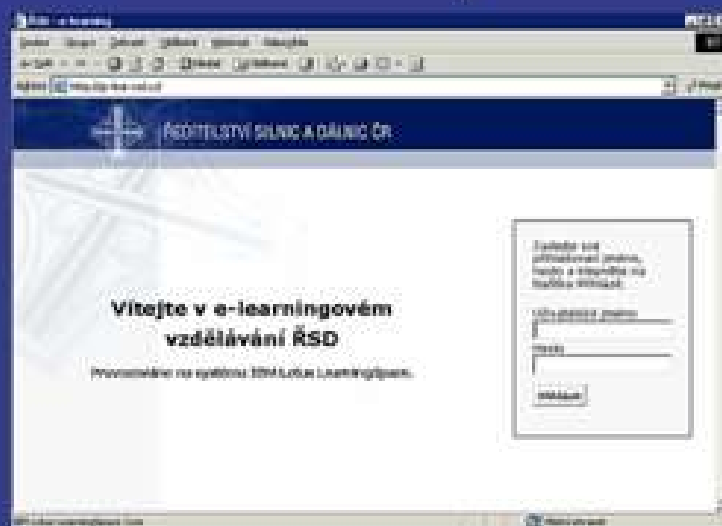


4. Další konkrétní řešení

Ředitelství silnic a dálnic

- Testování gramotnosti v oblasti IT/IS
- Proškolení v oblasti nedostatečných znalostí

Individuální studijní plán
Povinné a bonusové kurzy



ŘEDITELSTVÍ SILNIC A DÁLNIC ČR

Projekt „Zvyšování gramotnosti uživatelů v oblasti IT/IS“

2. etapa – studium kurzů

Hlavní cíle projektu

- uplatnit dovedi znalosti získané školením v oblasti IT/IS (oblasti MS Word, MS Excel, Outlook)
- poskytnout podporu uživatelům v této oblasti, ve kterých se projevily dovedi znalosti nižší než je požadovaná
- poskytnout podporu uživatelům v oblasti IT/IS (oblasti MS PowerPoint, Access, Project, Front Page, Office Helpdesk)

Průběh projektu

Projekt probíhá ve dvou hlavních etapách.

1

První etapa – testování znalostí v oblasti IT/IS

V období října/června 2004 proběhlo školení uživatelů v oblasti IT/IS (oblasti MS Word, MS Excel, Outlook a Access).

Testování proběhlo ve dnech od 11. dubna do 14. května 2004. Měly být tedy poskytnuty a na základě jejich výsledků byl pro každého uživatele vytvořen individuální studijní plán. Tento studijní plán, obsahující seznam povinných a bonusových kurzů, vstříbně každý získal 15. května 2004 na své e-mailové adrese.

2

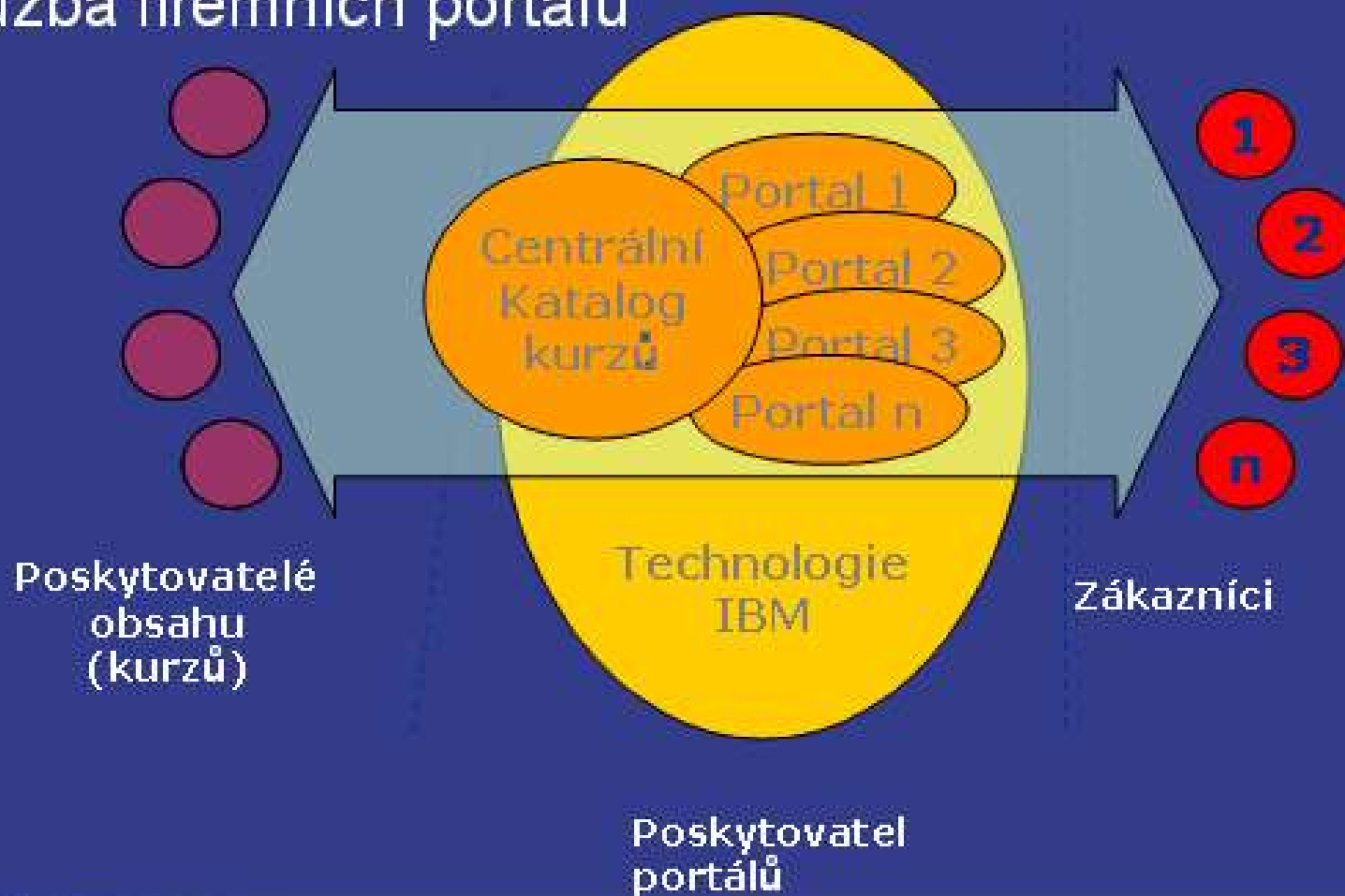
Druhá etapa – studium kurzů v oblasti IT/IS

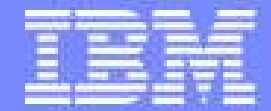
Druhá etapa probíhá v období 15. května a bude trvat přibližně 3 měsíce, do 31. srpna 2004. V průběhu této doby se účastníci školení zapojí v multifunkčních kurzech, jejich výstupní stavu posouzených kurzů a do kterých odpovídají individuální potřebě zvládnout každý zvlášť ve studijním plánu.

4. Další konkrétní řešení

Český Telecom

EDUportál – služba firemních portálů





IT Education Services

jana_pradlova@cz.ibm.com

ITAPA, Bratislava, 19.-20.1.2004