

Národný projekt Kontrolórsky informačný systém NKÚ SR

Ján Beňo, NKÚ SR





Obsah prezentácie

- Východiská
- OPIS – Žiadosť o NFP
- Národný projekt KIS NKÚ SR – Elektronické služby NKÚ SR
- Súčasný stav v IS&KT
- Riešenie – základné východiská
- Navrhovaná štruktúra základných registrov verejnej správy napojených na zdrojové evidencie
- Vstupné a výstupné služby
- Moduly KIS NKÚ SR
- Mapovanie procesov KIS NKÚ SR na jednotlivé moduly
- Proces a výsledky implementácie

Kontrolórsky informačný systém NKÚ SR (KIS NKÚ SR)



Integrovaný IS na podporu procesov NKÚ SR,
prostredníctvom ktorého bude zabezpečená
implementácia elektronických služieb NKÚ SR

Operačný program Informatizácia spoločnosti

Prioritná os 1: Elektronizácia verejnej správy a rozvoj elektronických služieb

Opatrenie 1.1: Elektronizácia verejnej správy a rozvoj elektronických služieb na
centrálnej úrovni



Východiská

- Projekt východiskovej situácie a koncepcie rozvoja IS&KT (2006-2007)
- Stratégia informatizácie verejnej správy (2008)
- Národná koncepcia informatizácie VS
- Koncepcia rozvoja ISVS (KRIS) - Zákon o ISVS, NKÚ SR je povinná osoba (2008)
- Štúdia uskutočniteľnosti (marec 2009)



Operačný program Informatizácia spoločnosti – žiadosť o NFP

- Výzva na vypracovanie žiadosti k NP KIS NKÚ SR
24.3.2009
- Odovzdaná žiadosť o NFP k NP KIS NKÚ SR
23.6.2009
- Potvrdená registrácia žiadosti o NFP 30.6.2009
- Schválenie žiadosti o NFP 22.9.2009
- výška NFP 3,5199 mil. EUR
 - dĺžka realizácie projektu 24 mesiacov od podpisu zmluvy o NFP



Národný projekt KIS NKÚ SR – Elektronické služby NKÚ SR

Prioritné ciele

- podpora práce kontrolórov spoľahlivým pripojením k dostupným poznatkom o kontrolovateľných subjektoch,
- interakcia s kontrolnými systémami a kontrolórmí kontrolovaných subjektov, tvorba databázy kontrolných akcií, kontrolných zistení, odporúčaní a správ z kontrol,
- súlad metodiky kontroly s medzinárodnými normami a štandardami kontrolných postupov



Národný projekt KIS NKÚ SR – Elektronické služby NKÚ SR

Špecifické ciele projektu:

- zavedenie registra kontrolovateľných subjektov
- implementácia metodiky kontroly podľa medzinárodných noriem a štandardov kontrolných postupov a dobrej praxe využívaných v organizáciách INTOSAI a EUROSAI
- skvalitnenie procesu hospodárneho, efektívneho a účinného nakladania s verejnými prostriedkami na základe všeobecne uznávaných štandardov akceptovaných v EÚ
- sprístupnenie elektronických služieb NKÚ SR pre občanov, podnikateľov a pre verejnú správu (G2C, G2B a G2G)
- zavedenie integrovaného Kontrolórskeho informačného systému NKÚ SR



Súčasný stav v IS&KT

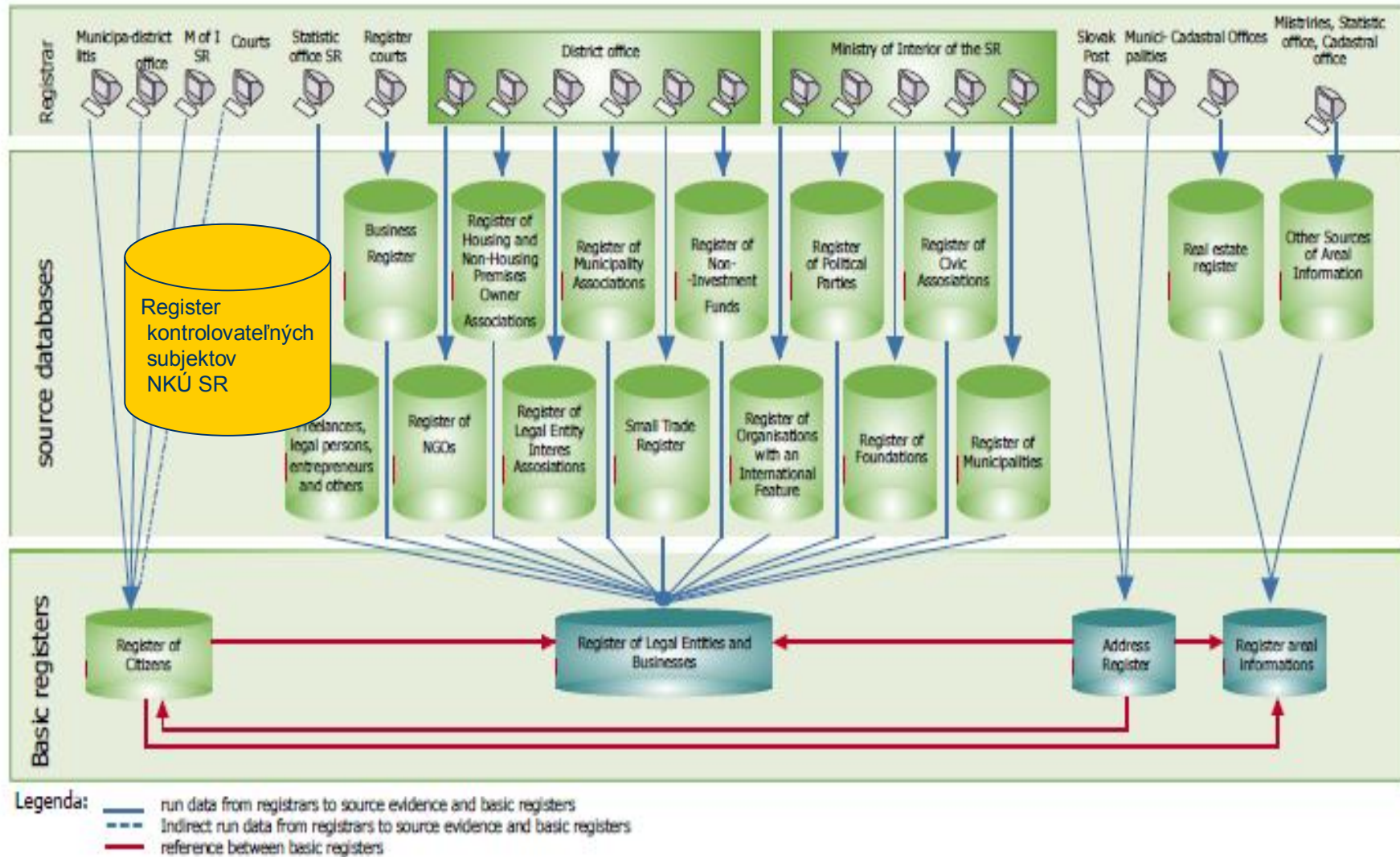
- neexistuje komplexný informačný systém (VEMA, Q-SOFT, Datalan,IDEA, ...)
- nevyužívajú sa aplikácie typu klient/server
- nedostatočná podpora kontrolórskych činností
- technologicky - len pre potreby v krátkodobom horizonte
- nevyužíva žiadne databázové produkty na podporu Knowledge Management, komunikáciu kontrolóra s KIS NKÚ SR
- vysoká heterogenita podsystemov, žiadna automatizácia procesov
- elektronizovaná len služba informovanie verejnosti
- neexistuje integrácia s IS tretích strán (ŠP, CR SR, DR SR, RIS, IS kontrolovateľných subjektov)
- GOVNET/InterNet, WAN, LAN



Riešenie – základné východiská

- kombinácia komerčne dostupných parametrizovaných IS so systémami vyvinutými na mieru podľa definovaných požiadaviek
- modernizácie HW a sieťovej infraštruktúry (virtuálne servery)
- jednotná dátová základňa – dôraz na dôvernosť, integritu, dostupnosť dát
- IS pre kontrolórsku činnosť vyrobený na mieru
- napojenie na základné registre,
- napojenie na zdrojové evidencie – zavedenie registra kontrolovateľných subjektov
- napojenie na IS kontrolovateľných subjektov
- práca s IS bez ohľadu na lokalitu pripojenia – „vzdialený kontrolór“
- viacvrstvová architektúra klient/server
- interoperabilita – XML, štandardy - XSD, webové služby – WSDL
- prepojený s existujúcim ekonomickým IS – ISEI
- zriadený Service Desk – podľa noriem ISO, resp. štandardov dobrej praxe

Navrhovaná štruktúra základných registrov verejnej správy napojených na zdrojové evidencie





Bezpečnostná infraštruktúra v oblastiach

- riadenie vzťahov s tretími stranami
- fyzická bezpečnosť
- riadenie aktív
- riadenie prevádzky, vývoja a údržby IS
- riadenie prístupu
- riadenie incidentov
- bezpečnosť ľudských zdrojov a ich rozvoj
- zabezpečenie nepretržitej prevádzky činnosti ISVS - NKÚ SR



Elektronické služby

VSTUPNÉ

Používateľské (min. 4 služby)

- používateľské rozhranie, G2G, G2E, G2A, G2C, G2B, G2P, NKÚ SR – správca, prevádzkovateľ, poskytovateľ

Aplikačné (min. 12 služieb)

- používateľské rozhranie, transakčná, ÚPVS, vlastný portál integrovaný do ÚPVS

VÝSTUPNÉ

Používateľské (min. 2 služby)



Príklad:

Elektronická služba – vstupná - aplikačná

Získanie informácií o platcoch DPH v krajinách EÚ z IS DR SR

- získanie informácií z VIES či kontrolovaný subjekt je alebo nie je platcom DPH v niektorej krajine EÚ ak áno, v akom rozsahu bola táto daň vyrubená a platená, v akej hodnote slovenskí dodávatelia dodali tovar a služby do jednotlivých krajín EÚ a v akej hodnote slovenskí nadobúdatelia získali tovar a služby z krajín EÚ, počty žiadostí ohľadom vývozu, dovozu tovarov a služieb riešených v krajinách EÚ a žiadostí z krajín EÚ riešených v SR
- webová služba, on-line
- predpokladané náklady na poskytnutie služby sú 17,33 EUR
- predpokladaná úspora nákladov na poskytnutie služby je 16,78 EUR
- predpokladaná monetarizovaná úspora času na poskytnutie služby je 3,80 EUR
- vstup (parametre):
 - identifikácia kontrolovateľného subjektu
 - typ, rozsah a obdobie požadovaných informácií
 - autentifikácia prihlásenia
 - štatistické údaje za DR SR a jeho organizačné jednotky
 - autentifikovaný prístup do IS DR SR ako pasívny užívateľ (read-only)
- výstup:
 - požadované informácie o platcoch DPH
 - odmietnutie a zdôvodnenie (chybová správa)

Elektronické služby	Moduly KIS NKÚ SR						
	MIS	KIS	IdM	KM	ECM	CS	ISEI
Vstupné elektronické služby							
Používateľské							
Informovanie sa o kontrolovateľnom subjekte	•	•	•	•	•	•	
Informovanie sa o výsledkoch kontroly	•	•	•	•		•	•
Podanie sťažnosti a podnetu pre NKÚ SR	•	•	•	•	•	•	
Informovanie sa o stave sťažnosti a podnetu pre NKÚ SR		•	•	•	•	•	

Elektronické služby	Moduly KIS NKÚ SR						
	MIS	KIS	IdM	KM	ECM	CS	ISEI
Vstupné elektronické služby							
Aplikačné							
Získanie prehľadu daňových príjmov a iných údajov kontrolovateľného subjektu z IS Daňového riaditeľstva SR		•	•	•	•	•	
Získanie informácií o platcoch DPH v krajinách EÚ z IS Daňového riaditeľstva SR		•	•	•	•	•	
Získanie údajov o vymeraných clách z IS Colného riaditeľstva SR		•	•	•	•	•	
Získanie informácií o vyrubených spotrebných daniach v členení podľa ich druhov z IS Colného riaditeľstva SR		•	•	•	•	•	
Získanie prehľadu platieb, príjmov a výdavkov kontrolovateľných subjektov z IS Štátnej pokladnice		•	•	•	•	•	
Získanie informácií z Rozpočtového informačného systému		•	•	•	•	•	
Získanie prehľadu poskytnutých finančných prostriedkov EÚ prijímateľom pomoci a dotácií z ITMS MF SR		•	•	•	•	•	
Získanie referenčných údajov o kontrolovateľnom subjekte		•	•	•	•	•	
Získanie výstupu hospodárenia podľa finančných výkazov samosprávy z IS VÚC		•	•	•	•	•	
Získanie výstupu hospodárenia podľa finančných výkazov v rámci prenesených kompetencií verejnej správy z IS VÚC		•	•	•	•	•	
Získanie prehľadu príjmov a výdavkov prijímateľa pomoci a dotácií z IS Poľnohospodárskej platobnej agentúry		•	•	•	•	•	
Získanie referenčných údajov o prijímateľovi pomoci a dotácií z IS Poľnohospodárskej platobnej agentúry		•	•	•	•	•	

Elektronické služby	Moduly KIS NKÚ SR						
	MIS	KIS	IdM	KM	ECM	CS	ISEI
Výstupné elektronické služby							
Používateľské							
Vydanie správ a stanovísk pre oprávnené subjekty	
Vydanie správ pre verejnosť	

Moduly KIS NKÚ SR



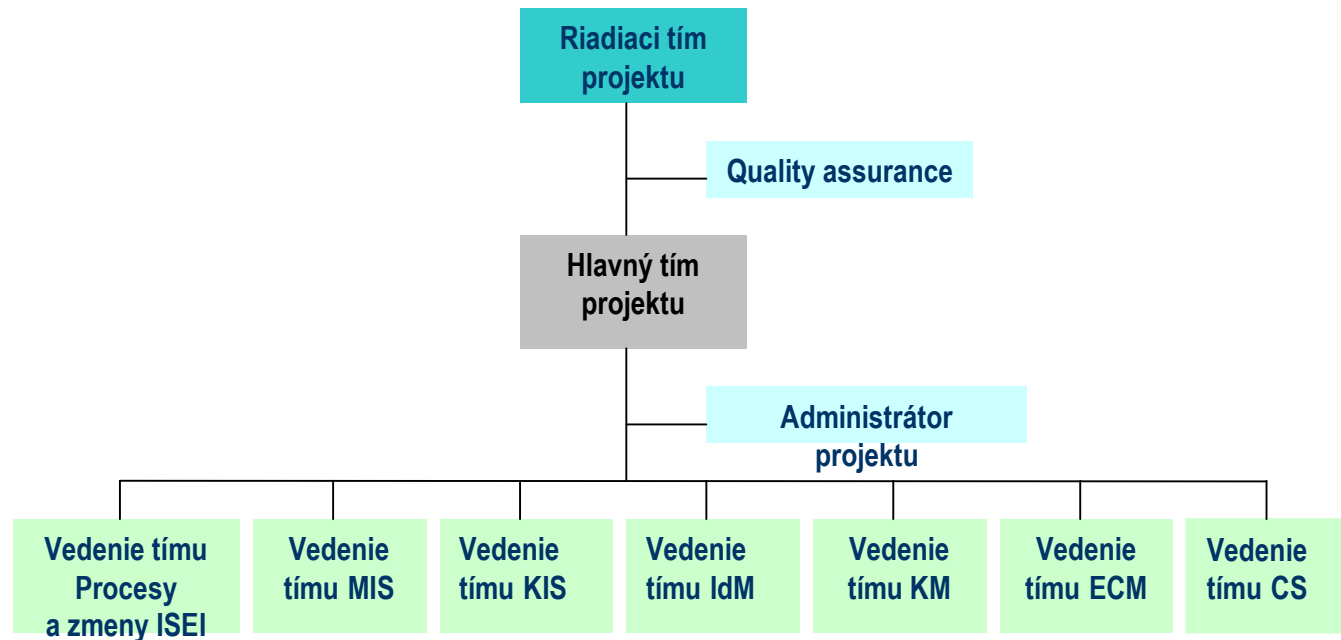
- **MIS Manažérsky informačný systém - Management information system**
Modul zahŕňajúci funkčnosti pre reporting, meranie výkonnosti a riadenie
– nový modul, vývoj
- **KIS Kontrolórsky informačný systém**
Modul obsahujúci funkčnosti pre podporu hlavných procesov
– nový modul, vývoj
- **IdM Identity Management**
Modul zaisťujúci správu používateľov a riadenie prístupov
– nový modul, vývoj
- **KM Systém riadenia prípadov a znalostí – Knowledge Management**
Modul pre znalosti a ich využívanie pre podporu hlavnej činnosti a riadenia
– nový modul, vývoj
- **ECM Správa dokumentov – Enterprise Content Management**
Modul zaisťujúci jednotnú dátovú bazu
- nový modul dodávaný formou Commercial off-the-shelf
- **CS Komunikačné služby – Communications system**
Modul zahŕňajúci funkčnosti pre komunikáciu, monitoring a výmenu informácií
– rozšírenie súčasných aplikácií formou vývoja nových komponentov
- **ISEI Informačný systém na poskytovanie ekonomických informácií pre potreby kontrolárskej činnosti**
Modul obsahujúci funkčnosti pre podporu hlavných činností (kontrola)
– rozšírenie súčasných aplikácií formou vývoja nových oponentov

Mapovanie procesov KIS NKÚ SR na jednotlivé moduly

PROCES	MODUL KIS NKÚ SR						
	MIS	KIS	IdM	KM	ECM	CS	ISEI
R.01 Systém riadenia	•	•		•	•	•	•
C.01 Príprava plánu kontrolnej činnosti	•	•	•	•			•
C.02 Predbežné plánovanie a príprava kontrolnej akcie	•	•	•	•	•	•	•
C.03 Výkon kontrolnej akcie	•	•	•	•		•	•
C.04 Realizácia výsledkov a podávanie správ	•	•	•	•	•	•	•
C.05 Riadenie kvality	•	•		•	•	•	•
S.01 Účtovníctvo a účtovné výkazníctvo	•		•		•	•	•
S.02 Rozpočtovníctvo			•		•	•	•
S.03 Pokladnica			•		•	•	•
S.04 Evidencia faktúr			•		•	•	•
S.05 Skladové hospodárstvo			•		•	•	•
S.06 Evidencia majetku			•		•	•	•
S.07 Doprava			•		•	•	•
S.08 Cestovné príkazy			•		•	•	•
S.09 Mzdy			•		•	•	•
S.10 Personalistika		•	•	•	•	•	•
S.11 Registratúra		•	•		•	•	•
S.12 Informatika		•	•	•	•	•	•
S.13 Vzdelávanie		•	•	•	•	•	•
S.14 Právne služby		•	•		•	•	•
S.15 Komunikácia		•	•		•	•	•



Schéma riadiacej a výkonnej štruktúry projektu



Časová schéma aktivít projektu



P.č.	Aktivity projektu	Rok 2009			Rok 2010												Rok 2011									
		10.	11.	12.	1.	2.	3.	4.	5.	6.	7.	8.	9.	10.	11.	12.	1.	2.	3.	4.	5.	6.	7.	8.	9.	
1.	Analýza a návrh projektu																									
2.	Dodávka HW a SW Komponentov																									
3.	Vývoj KIS NKÚ SR																									
4.	Testovanie, nasadenie a akceptácia																									
5.	Nezávislý odborný dozor (QA)																									
6.	Riadenie projektu																									
7.	Publicita a Informovanosť																									



Výsledky a dopady implementácie KIS NKÚ SR

- efektivita uskutočňovaných činností
- rozsah elektronizácie dokumentov a zníženie papierovej záťaže
- zdieľanie informácií a dokumentov
- možnosti vzdialenej spolupráce
- zníženie administratívnej záťaže na všetkých stupňoch riadenia
- rozsah a forma reportingu v rámci nastavenej organizačnej a procesnej štruktúry
- možnosť analýzy a merania výkonnosti procesov
- rozsah a kvalita kontroly
- bezpečnosť informácií
- dostupnosť a kvalita poskytovaných služieb
- účasť používateľa na rozhodnutiach vo verejnej správe



Nový procesný model zlepši predovšetkým:

- informačné a výkonové rozhrania medzi procesmi
- rozdelenie povinností a právomocí (kompetencií)
- efektívnosť uskutočňovaných činností
- spôsob riadenia a merania výkonnosti procesov
- kvalitu vykonávaných činností
- znalosť zamestnancov o pridanej hodnote ich činností v kontexte celého procesu
- informovanie verejnosti o vykonávaných a vykonaných kontrolách,
- riadenie kvality procesov
- súlad so štandardami pre výkon kontroly
- súlad IS so zákonnými normami platnými pre ISVS



Ďakujem za pozornosť