

Informační strategie Zlínského kraje

Strategie užívání informací a nakládání s nimi

Hynek Steska, radní Zlínského kraje (územní plánování a informatika)
Josef Beneš, Soluziona s.r.o.

14.11.2006

Motto

„Topíme se v oceánech dat a nemáme informace, které potřebujeme“,

E.M. Goldratt



1. Zpracování Informační strategie

- Důvody vzniku
- Způsob zpracování
- Zjištění a jejich důvody
- Základní princip - vyvážený rozvoj a jak jej docílit
- Přínosy

2. Řízení realizace Zhodnocení současného stavu

- Vztah cílů, opatření a projektů
- Portfolio projektů
- Personální nároky
- Další podmínky úspěšné realizace informační strategie...

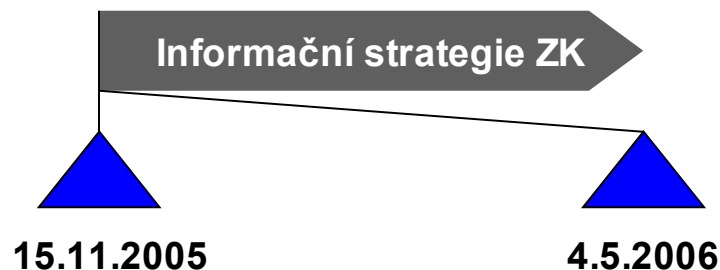
- **Strategické a koncepční uvažování vedení Zlínského kraje**
 - Existuje **Strategie KÚZK** - dlouhodobý rámec zlepšení fungování krajského úřadu
 - **Informační strategie Zlínského kraje** - zvýšení dostupnosti a kvality informací, zvýšení efektivity řízení a správy, úspore kapacit, podpoře vzdělávání, podpoře rozhodovacích procesů
 - Informační technologie nejsou cíl, ale nástroj
- **Zlínský kraj si uvědomuje význam informací v informační společnosti**
 - Informace jako základní předpoklad kvalitního řízení
 - Informace jako základní předpoklad kvalitní komunikace

- Obchodně zastřešila firma LogicaCMG

- Zpracovatelé:

- Hynek Steska , Zlínský kraj
- Vladimír Kutý , Zlínský kraj
- Pavel Hrubec, Zlínský kraj
- Ivo Skrášek , Zlínský kraj
- Hana Greplová , Zlínský kraj
- Pavel Novotný, Zlínský kraj
- Josef Beneš, SOLUZIONA
- David Melichar, CORTIS Consulting
- Tomáš Hrabík, CORTIS Consulting
- Michal Hala, CORTIS Consulting
- Tomáš Kotouč, CORTIS Consulting

6 a půl měsíce



- **Analýza současného stavu**

- Studium strategických dokumentů
- Analýza základních funkcí a služeb, informačních potřeb, informační podpory a požadavků

= **78** individuálních schůzek s managementem KÚ, s radními, hejtmanem, externími subjekty v regionu

= **441** zjištění (SWOT)

- **Návrh Informační strategie**

- Návrh vize, cílů a opatření
- Návrh cílové architektury

- **Vytvoření akčních plánů**

- Harmonogram IST
- Pasport projektů

= **32** projektových směrů

= **5** organizačních opatření

= **7** programů

- **Informační podpora** managementu
- Nejsou k dispozici **nástroje a metody** manažerského řízení
- Existují nedostatky v **řízení zdrojů a služeb**
- Existují nedostatky v **komunikaci** (horizontální i vertikální, vnitřní i vnější)
- Schází **informační management**
- **Architektura** systémů KÚ neodpovídá současným potřebám
- Nejsou zajištěny **ICT služby vůči organizacím kraje**

• Zlepšení užívání = informační management

- Využívání MIS pro podporu rozhodování
- Využívání ERP pro řízení zdrojů (správa majetku, financí, řízení projektů)
- Využívání možností GIS
- Znalost potřeb pátěrní komunikace v kraji
- Balancování poptávky a nabídky, lepší vymezení nabídky služeb
- Federalizace v rámci regionu

• Zlepšení dat = MIS, ERP

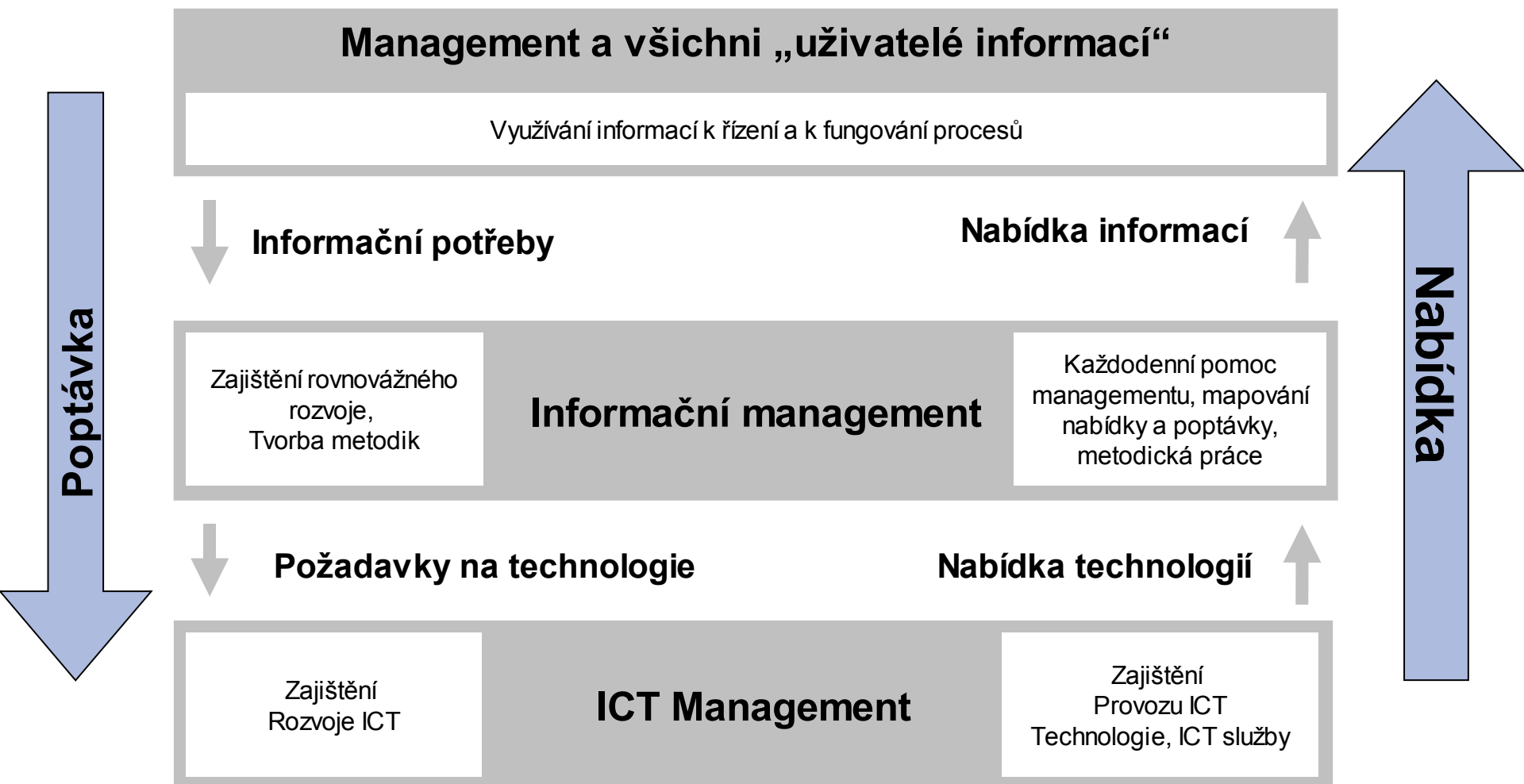
- „Top-down“ přístup k manažerským informacím (nejdříve potřeby, pak realizace)
- Vyčištění datové základny - data o stavu všech zdrojů kraje (ERP)
- Systemizace popisu informačních toků

• Vyvážení úrovně technologií

- Koncepční rozvoj architektury ICT
- Definování a řízení nabídky ICT na bázi služeb



Kdo bude nositelem rovnovážného rozvoje?



Efektivním využíváním

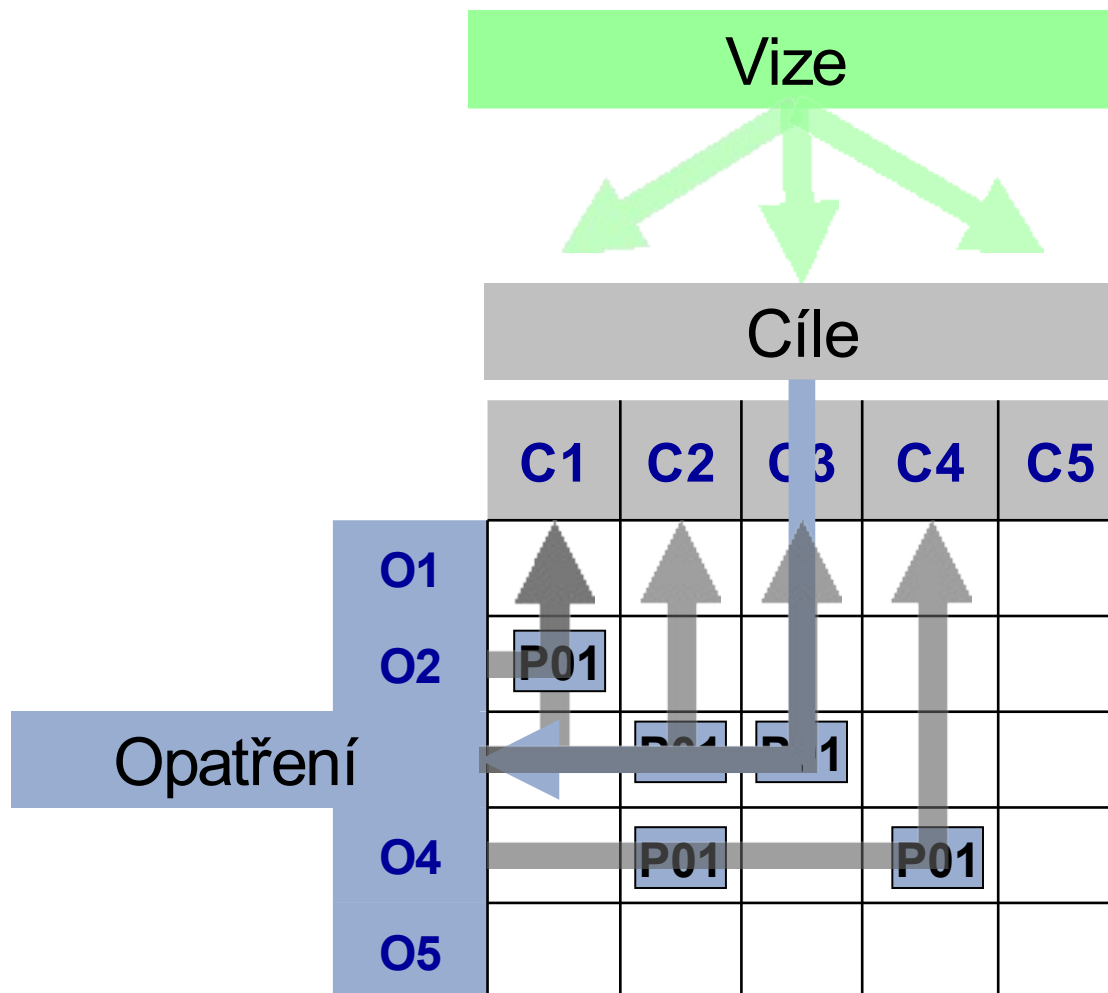
moderních informačních a komunikačních technologií

podporovat **vyvážený rozvoj** Zlínského kraje a

zvyšování kvality života jeho obyvatel.

Důležitý je **efektivní přístup k informacím**

SWOT - Vize, cíle, opatření, projekty



Příklad: Vazba cílů, opatření a projektů

Cíle

Vztah cílů a opatření (vzájemná vazba)

barevné schéma odpovídá MATICI vazeb cíle-opatření

Opatření		Rovnovážený rozvoj ve všech dimezních IST									
		C ₁	C ₂	C ₃	C ₄	C ₅	C ₆	C ₇	C ₈	GC	
Důsledné naplňování informační strategie	O ₁	Zavedení systému projektového a procesního řízení a řízení výkonnosti s využitím metodiky BSC	P _{1V} , P _{1S} , G _{•4}			P _{1S} , P _{2•} , G _{•4} , G _{•9}	P _{1S}		P _{2•} , G _{•4}		
	O ₂	Vymezení zodpovědností a pravomocí v rámci celé organizace	G _{•7}	P _{•9}		P _{1V} , G _{•1} , G _{•7} , G _{•4}			P _{•9} , P _{1V} , G _{•7}		
	O ₃	Propracování a stabilizace metod a systémů řízení KÚ, PO		P _{•9} , P _{1V}	P _{•9} , P _{1V} , P _{2•}	P _{•9} , P _{2•} , G _{•4}	G _{•4}	P _{•9} , P _{2V}	P _{•9} , P _{1V} , P _{2•} , P _{2V}		
	O ₄	Vytvoření a stabilizace znalostní báze	P _{•9} , P _{1V}	P _{1S}	P _{•9}	P _{•9} , P _{1V} , G _{•7}	P _{•9} , P _{1V}	P _{•9} , R _{•7}	P _{•9} , P _{•9}		
	O ₅	Zajistit využívání Best Practices včetně příspěvkových organizací, měst a obcí			P _{•9}	P _{•9} , P _{1V} , R _{•4}	P _{1S}	R _{•7}	R _{•9}		
	O ₆	Uvědomění si všech typů zdrojů a optimalizace jejich využívání	P _{•7}	P _{•1} , P _{•2} , P _{•9} , P _{•9} , P _{•A} , P _{1V} , P _{1S} , P _{1S} , P _{1S} , P _{1S} , P _{1S} , P _{2•} , P _{2V}	P _{•7} , P _{•9} , P _{•1} , P _{•9} , P _{1S} , P _{1S} , P _{1S}	P _{1V} , G _{•7}	P _{2V} , R _{•9}	P _{•1} , R _{•7} , P _{2V}	P _{•7} , P _{1S} , P _{2V}		
	O ₇	Vymezení a zavedení Informačního managementu v rámci KU i v rámci kraje	G _{•7}	P _{1S} , G _{•7}	P _{1S} , G _{•7}	P _{1S} , P _{1S} , G _{•1} , G _{•7} , R _{•1} , R _{•7} , R _{•7} , R _{•4}	P _{1S}	G _{•7} , R _{•7}	P _{•9} , P _{1S} , G _{•7} , R _{•7} , R _{•4}	R _{•1}	
	O ₈	Zmapování poptávky po informacích	P _{1V} , G _{•7} , R _{•7}	P _{•9} , G _{•7}	P _{•9} , P _{•9} , G _{•7} , R _{•7}	P _{•9} , P _{1V} , G _{•7} , R _{•7}	R _{•7}	R _{•7} , R _{•7}	G _{•7} , R _{•7} , R _{•9}		
	O ₉	Vytvoření poptávky po informacích	G _{•7} , R _{•7}	G _{•7}	P _{•9} , G _{•7} , R _{•7}	P _{•9} , G _{•7} , R _{•7}	R _{•7}	R _{•7} , R _{•7}	G _{•7} , R _{•7}		
	O ₁₀	Stabilizace, rozvoj a používání geoinformací a služeb v oblasti GIS	P _{1S} , P _{1V}	P _{1S} , P _{1S} , P _{1V} , P _{1V}	P _{1S} , P _{1V} , R _{•7}	R _{•7}	P _{1S} , R _{•7} , R _{•9}	P _{•1} , R _{•7} , P _{2V}	P _{1V} , P _{2V} , R _{•7} , R _{•9} , R _{•9}		
	O ₁₁	Podpora tvorby resortních informačních koncepcí		P _{1S} , P _{1S}	P _{•9} , P _{1S} , P _{1S}	G _{•7}	G _{•7}	R _{•7}			
	O ₁₂	Stabilizace řízení a rozvoje lidských zdrojů (eSkills)			P _{1S} , R _{•7}	P _{1S} , G _{•9} , R _{•7}	P _{1S}	P _{1S} , R _{•7}			
	O ₁₃	Rozvoj eGovernmentu a komunikačních kanálů	P _{•7} , P _{•A} , P _{1S} , P _{1V} , P _{1V} , P _{1S} , P _{1S} , P _{1S} , P _{1S} , P _{1S} , P _{1S} , P _{1S} , P _{1S}				P _{2V}		P _{•7} , P _{•A} , P _{1S} , P _{1V} , P _{1V} , P _{1S} , P _{1S} , P _{1S} , P _{1S} , R _{•7}		
	O ₁₄	Určit a zajistit péteřní komunikaci v rámci kraje	P _{•1} , P _{•A} , P _{1S} , P _{1V} , P _{1V} , P _{1V} , P _{1A}	P _{1S}	P _{1S}	P _{1S}	P _{•1} , P _{1S} , R _{•9}		P _{•1} , P _{•9} , P _{1S} , P _{1V} , P _{1S} , P _{1S} , P _{1V} , P _{1A} , R _{•7} , R _{•9}		
	O ₁₅	Doplnit a rozvinout architekturu APV včetně vazeb (typové oblasti)	P _{•1} , P _{•7} , P _{•A} , P _{1V} , P _{1A} , P _{1S} , P _{1V} , P _{1V}	P _{•1} , P _{•7} , P _{•A} , P _{1V} , P _{•A} , P _{1V} , P _{1S} , P _{1S} , P _{1S} , P _{1S} , P _{1S} , P _{1S} , P _{1S} , P _{1S} , P _{1S} , P _{1S} , P _{1S}	P _{•1} , P _{•7} , P _{•A} , P _{•A} , P _{1V} , P _{1V} , P _{1S} , P _{1S} , P _{1S} , P _{1S} , P _{1S} , P _{1S} , P _{1S} , P _{1S}	P _{1V} , P _{1S} , P _{2•} , R _{•7}	P _{•1} , P _{•7} , P _{•A} , P _{1V} , P _{1S}		P _{•1} , P _{•7} , P _{•A} , P _{1V} , P _{1V} , P _{1S} , P _{1S} , P _{1S} , P _{1S} , P _{1S} , P _{1S} , R _{•7}	P _{•7}	
	O ₁₆	Popsat, využívat a zkonsolidovat datové struktury a zdroje	P _{1V} , P _{1V}	P _{•7} , P _{•A} , P _{•1} , P _{•9} , P _{1V} , P _{1V} , P _{1S} , P _{1S} , P _{1S} , P _{1S} , P _{1S} , P _{1S} , P _{1S} , P _{1S} , P _{1S} , P _{1S} , P _{1S}	P _{•7} , P _{•A} , P _{•9} , P _{1V} , P _{1V} , P _{1S} , P _{1S} , P _{1S} , P _{1S} , P _{1S} , P _{1S} , P _{1S}	P _{1V} , P _{1S} , P _{1S} , G _{•7} , R _{•7}	P _{1V} , P _{1V} , P _{1V} , P _{1S}		P _{•7} , P _{•A} , P _{•1} , P _{1S} , P _{1S} , P _{1S} , P _{1S} , R _{•7} , R _{•9}		
	O ₁₇	Udržení úrovně technické infrastruktury			P _{1•}		P _{1S} , R _{•9}				
	O ₁₈	Přijetí a implementace bezpečnostní politiky a provozního řádu	P _{2V} , P _{2A} , G _{•7}		P _{1S}	P _{1S} , P _{2V} , P _{1S} , P _{2A} , G _{•1} , G _{•7} , G _{•7}	P _{2V} , P _{2V} , P _{2A}	R _{•7}	G _{•1} , G _{•7}	P _{•7}	
	O ₁₉	Aplikování principů federalizace na organizace veřejné správy v regionu	P _{1S} , P _{2A}	P _{1S} , P _{1S} , P _{2A}	P _{1•}	P _{1S} , P _{1S} , P _{1S} , G _{•7} , R _{•7} , R _{•7}	P _{1S} , P _{2A}		P _{1S} , P _{1S} , P _{2A} , R _{•7} , R _{•9}		
	O ₂₀	Specifikace a zajištění nabídky služeb ICT a informačních služeb (SLAs)	P _{1S} , P _{1S}			P _{•9} , P _{1S} , P _{1S} , P _{1S} , G _{•1}	P _{1S} , R _{•9}		P _{•9} , P _{1S} , R _{•7} , R _{•9}		
	O ₂₁	Optimalizovat postupy (technologie, procesy) sběru, zpracování a využití dat.	P _{1V} , P _{1V} , P _{1V}	P _{•7} , P _{•A} , P _{•1} , P _{•A} , P _{1V} , P _{1V} , P _{1S} , P _{1S} , P _{1S} , P _{1S} , P _{1S} , P _{1S} , P _{1S} , P _{1S} , P _{1S} , P _{1S}	P _{•7} , P _{•A} , P _{•1} , P _{•A} , P _{1V} , P _{1V} , P _{1S} , P _{1S} , P _{1S}	P _{2•} , G _{•7} , R _{•7}	P _{2•} , R _{•9}	R _{•7} , P _{2V}	P _{•9} , P _{•A} , P _{•1} , P _{1V} , P _{1S} , P _{1S} , P _{1S} , P _{1S} , P _{1S} , P _{1S} , P _{1S} , P _{1S} , P _{1S} , R _{•9}		
	O ₂₂	Vytěžování dat a jejich agregace do podoby srozumitelných ukazatelů.		P _{•7} , P _{•A} , P _{1S} , P _{1S} , P _{1S} , P _{1S}	P _{•7} , P _{•A} , P _{1S} , P _{1S} , P _{1S} , P _{1S}	G _{•7} , R _{•7}	P _{•9}	R _{•7}			
	GO	Důsledné naplňování informační strategie	RO ₁	R _{•1}	R _{•1}	R _{•1}	R _{•1}	R _{•1}	R _{•1}	R _{•1}	P _{•1} , R _{•1}

1 - primární (velmi silná vazba)
 2 - sekundární (postatná vazba)
 3 - terciální (slabá vazba)

32 hlavních projektů
5 organizačních opatření
7 programů

**Projekty nejsou jenom o ICT, ale
"převalí se celou organizací" !!**

Procesy



Data a informace



ICT (Software, hardware)



Organizační struktura



Legislativa



Personální a sociální aspekty



Ekonomické aspekty



Globální architektura

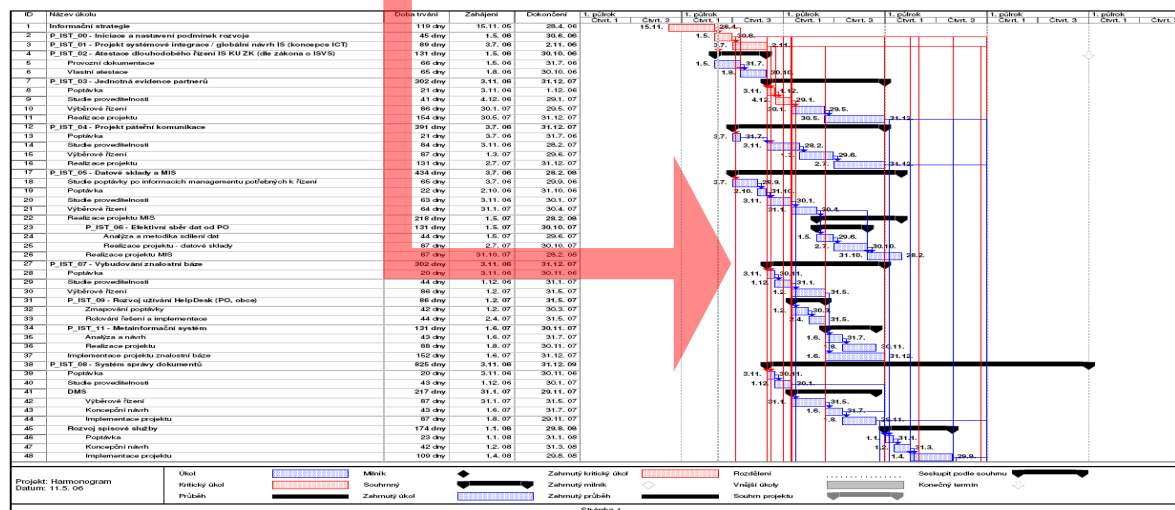


- **Manažerský informační systém** (systém pro podporu rozhodování)
- **Projektové a procesní řízení a měření výkonnosti** s využitím BSC
- Rozvoj systému pro **řízení zdrojů** kraje – ERP (majetek, lidé, finance)
- Implementace **Informačního managementu**
- Řešení **klíčové komunikace** v kraji
- **Systémová architektura a systémová integrace**
- **Optimalizace služeb ICT** v rámci regionu
- Vypracování **bezpečnostní politiky**

Bez čeho nelze Informační strategii realizovat?

- Realizace je **řízený program**, který koordinuje celé portfolio projektů
- Nesmí se realizovat izolované projekty

Program Řízení informační strategie



- Řízení programu zajišťuje Zlínský kraj (na úrovni kanceláře ředitele)
- První etapa je koordinována ve spolupráci s firmou CORTIS Consulting

Přímé přínosy

- **Potenciál přínosů** může být až 10 % z rozpočtu kraje
- **Očekávaný přínos** je 2% rozpočtu kraje v roce 2010 (konzervativní odhad)
- Využití informací pro řízení - přínosy díky **kvalitnějšímu rozhodování** (investice i provoz)
- Přínosy plynoucí z **lepší koordinace projektů a činností**
- **Úspory v procesech** (nekvalitní informace a podklady, **chybějící** informace a podklady...)
- **Snížení nákladů na ICT služby v kraji** (zřizované organizace)

• Nepřímé přínosy (nefinanční)

- Zlepšení **kvality poskytovaných služeb** veřejnosti
- Zlepšení **informačního komfortu** politiků, úředníků i veřejnosti
- Zlepšení celkové kvality života ve Zlínském kraji v důsledku **efektivního rozhodování**
- **Garantovaná kvalita a dostupnost informačních služeb pro obce i občany**

Přínosy ve finančním vyjádření

Rozpočet

Řízení služeb

5,2 mld

Procesní náklady

1,550 mil

Náklady na ICT

210 – 350 mil

Potenciál přínosů

Kvalitnější rozhodování
Lepší koordinace projektů
a činností

150-500 mil

Procesní úspory

155 mil

ICT v kraji

40 mil

Očekávané přínosy

Kvalitnější rozhodování
Lepší koordinace projektů
a činností

50 mil

Procesní úspory

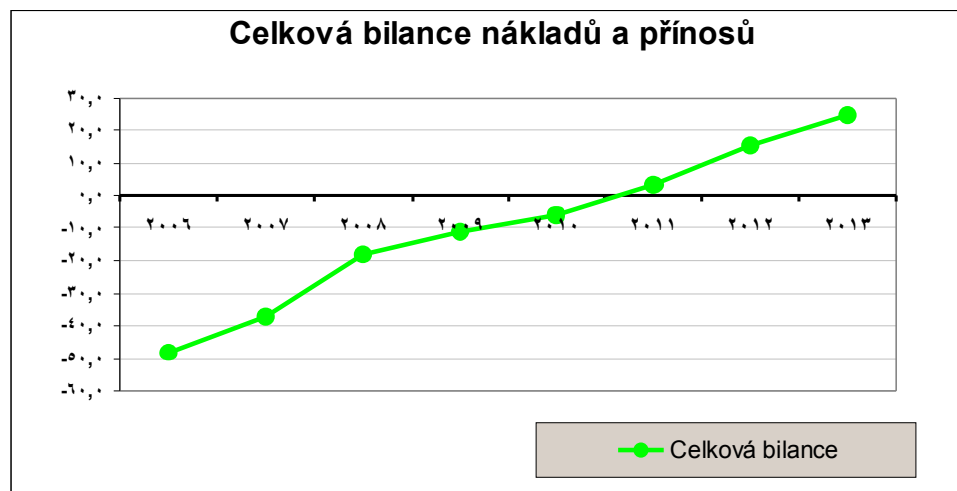
70 mil

ICT v kraj

20 mil

Co to bude stát? Finance

Náklady a přínosy realizace Informační strategie ZK	2006	2007	2008	2009	2010	2011	2012	2013
Předpokládané investiční náklady	24,0	40,0	36,0	34,0	30,0	20,0	20,0	10,0
Předpokládané provozní náklady na informační systém	20,0	26,1	30,1	30,0	39,1	39,4	37,6	38,0
Předpokládané náklady na personální kapacity	9,0	11,0	12,0	12,0	12,0	12,0	12,0	12,0
Náklady celkem	53,0	77,1	78,1	76,0	81,1	71,4	69,6	60,0
Odhadované přínosy	10,0	40,0	60,0	70,0	70,0	80,0	80,0	90,0
Celková bilance	-43,0	-37,1	-18,1	-11,0	-11,1	8,6	10,4	30,0



Vložené finance nesmí být nákladem, ale musí být **investicí**

Budou potřeba kvalitní lidské zdroje!

- **Rozvojová** složka ICT je nyní poddimenzovaná
- Je nutné **navýšení** personálních kapacit pro ICT i pro Informační management

	2006	2007	2008	2009	2010	2011	2012	2013
Současné personální kapacity ICT	12	12	12	12	12	12	12	12
Implementace informačního managementu	4	0	7	7	7	7	7	7
Zavedení systému projektového a procesního řízení a BSC	2	3	3	3	3	3	3	3
Posílení rozvojové složky ICT managementu	1	2	2	2	2	2	2	2
Celkem	7	10	12	12	12	12	12	12
Celkové personální kapacity v letech	19	22	24	24	24	24	24	24

Kritická je **úroveň znalostí**, ne pouze navýšení počtu lidí

Bez čeho nelze strategii realizovat?

- **Bez toho, aby se stala součástí strategického řízení a „firemní“ kultury**
- **Bez podpory managementu při její realizaci**
- **Bez moderních informačních technologií**
- **Bez zajištění potřebných zdrojů (zejména finančních a lidských)**
- **Bez optimalizace služeb ICT v rámci regionu – koncept federalizace**

- **Strategie rozvoje ICT regionů ČR v letech 2007 – 13**
- **Aktualizace Studie proveditelnosti Komplexní informatizace krajů - MVČR**
- **Zpracování podkladů z oblasti veřejné správy do Integrovaného operačního programu (IOP)**
- **Iniciativa efektivní stát - eStat**
 - *přemýšlení o legislativním procesu*
- **Reforma a modernizace ústřední státní správy**
 - *B3 – Lepší koordinace ÚSS směrem k ÚVS*

- **Poznat cenu služeb je zásadním krokem k efektivitě**
- **Standardizaci systému je nutno důsledně řídit**
 - *Financovat rozvoj informatizace ze strany státu je důležité*
- **Vnímat systém jako celek je nutné**
- **Nároky na ERP se zvyšují, určují jeho architekturu**
- **Uvědomělá potřeba informací je nezbytná**
 - *Informační management nutno rozvinout*
- **Best practices je důležité nalézat a využívat**
 - *Rozvoj projektové kanceláře pro ÚSS a ÚVS je možná cesta*
- **Modelování RIA za přenesenou působnost je důležité**
 - *Ustanovit koordinační, kontaktní a kompetenční centrum pro přenesenou působnost*
- **Řešit datově otevřený, bezpečný, distribuovaný systém CRM veřejné správy**

Děkujeme za pozornost

Mgr. Hynek Steska, radní Zlínského kraje (územní plánování a informatika)

Ing. Josef Beneš, Soluziona s.r.o.