

Front Office e-Citizen Portal



Sun™ ONE
Open Net Environment

Václav Kraus
Sun JAVA Systems



Čo sú eCitizen portály?

- Identifikujú občana
- Sú srdcom eGovernmentu
- Sú to dvere do zložitej architektury
- Sú vstupnou bránou k službám a aplikáciám

Portal Computing



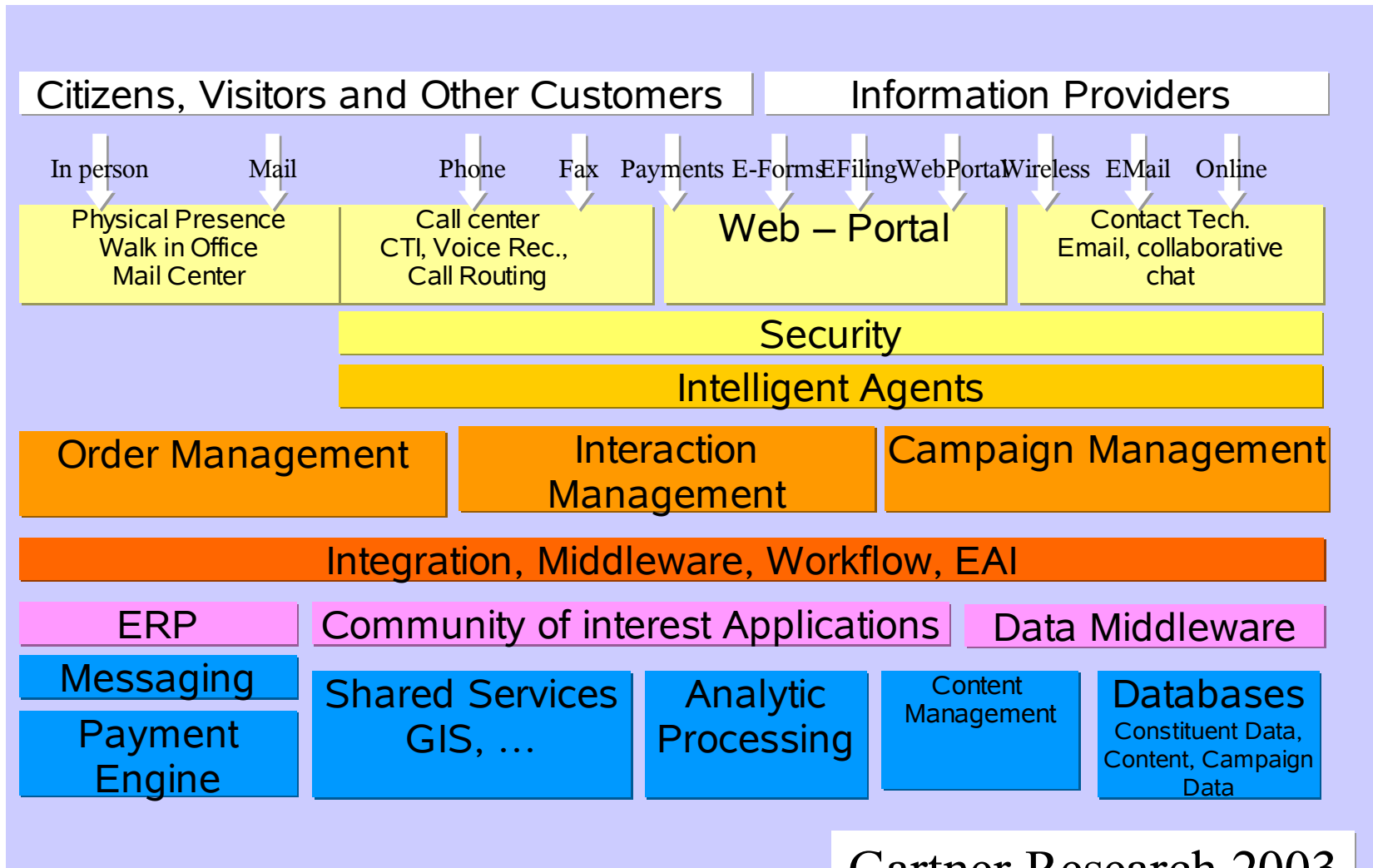
e-Government

e-Administration & e-Democracy

- Dôveryhodnosť
- Efektivita (rýchlosť, spoľahlivosť, náklady)
- Nové ale overené on line služby
- Vysoká “spoluúčasť” občanov
- Transparentnosť

Source: Bertelsmann Fondation

Typická e-Government Architektúra



Gartner Research 2003

eGovernment výzvy, potreby

- Nutnosť zvýšiť kvalitu verejných služieb
- Vyváženosť súkromný/verejný sektor (IT)
- Zvýšiť transparentnosť procesov a informácií
- Zlepšiť komunikáciu s občanmi (kampane)
- Znížiť náklady na poskytovanie služieb občanom
- Bezpečnosť, dôvera a personalizácia
- Integrované a spoľahlivé služby umožňujú transakcie občana s vládou a agentúrami

Stratégie a zásady ako to dosiahnuť...

- Postaviť základnú infraštruktúru pre prepojenie verejného sektoru s občanom založenú na silnej identite
- Adaptovať nové technológie do komunity verejných služieb
- Vytvoriť aj právne prostredie pre vstup súkromných subjektov do verejného sektoru
- Vytvoriť prostredie pre integrované, no stop poskytovanie služieb
- Podporovať verejné používanie nových technológií

Fázy vývoja

Phase 1: Prezentácia

Web site – len všeobecné informácie

Phase 2: Interakcia

Web site – plus poskytuje formuláre, vyhľadávanie a referenčné linky

Phase 3: Transakcia

Web site – plus poskytuje schopnosť plniť on-line dotazy prostredníctvom on-line self service aplikácií

Phase 4: Transformácia

Perzonalizované Web site poskytujúce agregované informácie

Aké sú dotazy Public

Adminov

Aké sú dopady nových technológií na našu:

Infraštruktúru
& zdroje

Národnú identitu

Kvalitu prístupu
k občanovi

Rozpočtovú
politiku

Konkurenciu

Transparentnosť

Komunikáciu
a workflow

Schopnosť
lokálneho vývoja

Participáciu
občana

Politiku
hospodárenia



Aké sú trendy

Orientácia z Back-Office smerom k občanovi



Nové služby

Útok na náklady a integráciu

Mobilita a bezpečnosť

Otvorené štandardy, Open
Source pre verejný sektor

integrovateľnosť

+

interoperabilita

=

NUTNOSŤ

JAVA – jedno prostredie

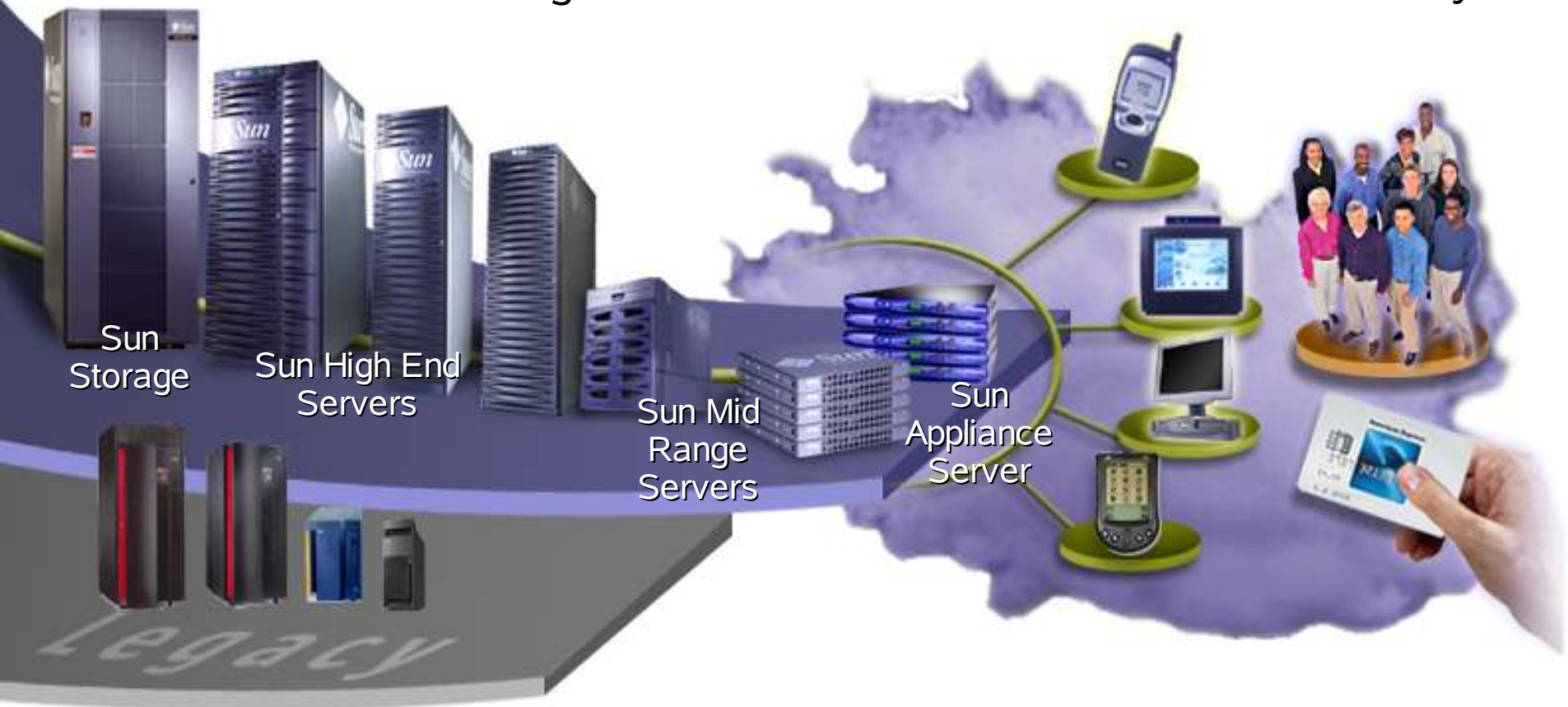
Data Center

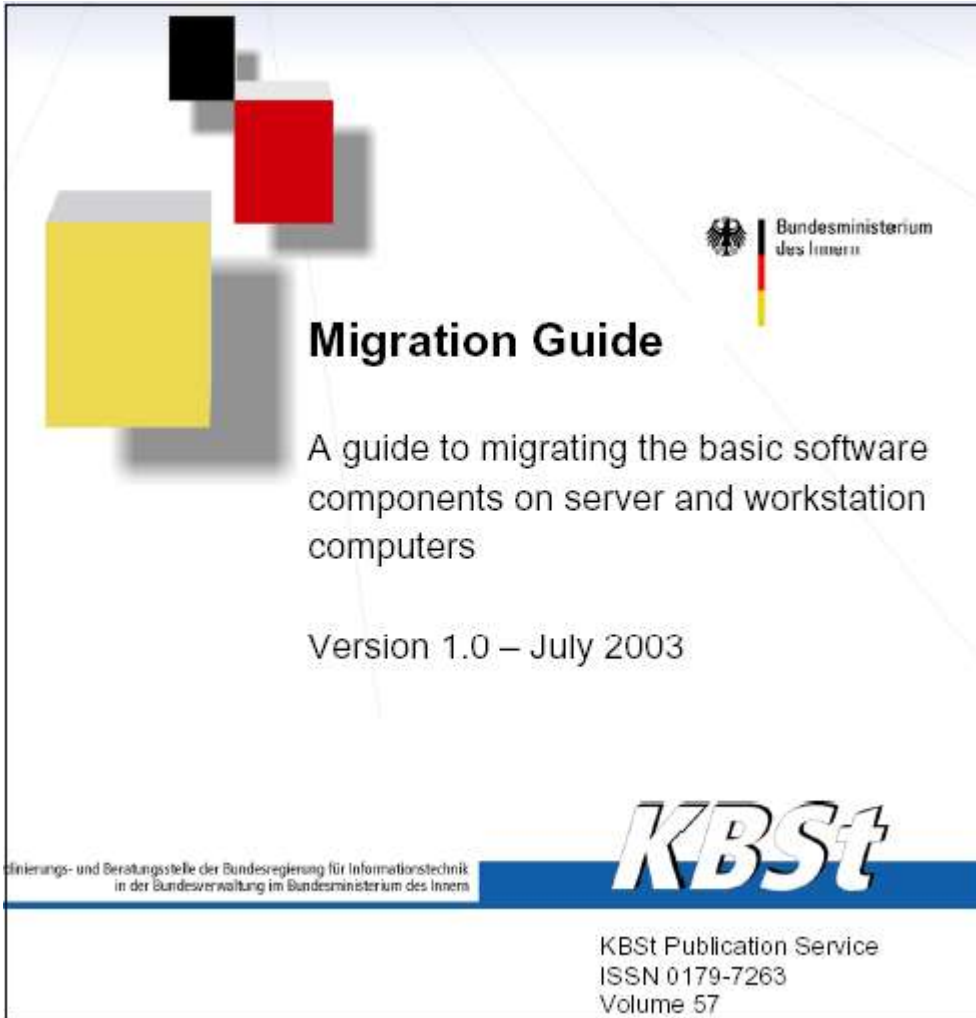
Business Logic

Web-Tier/
Access

Device

Secure Identity





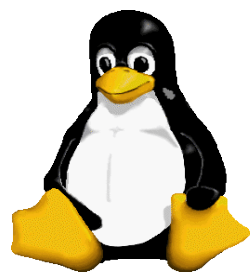
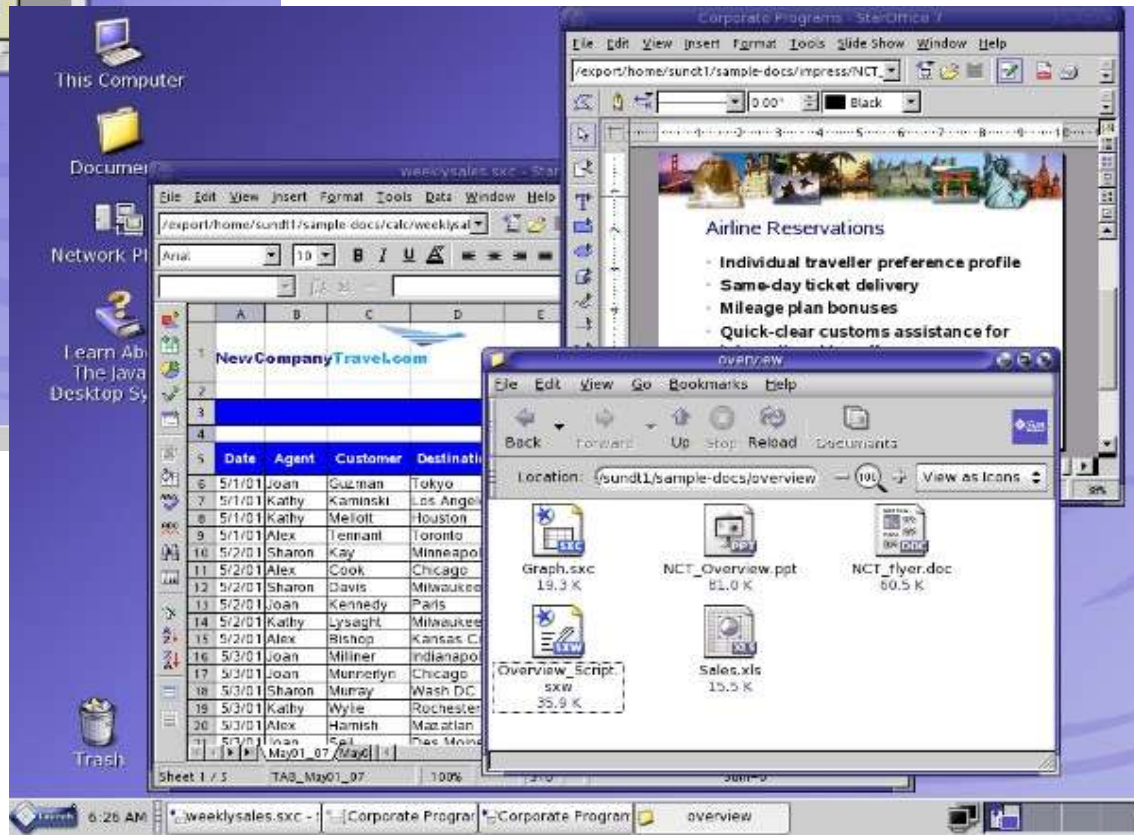
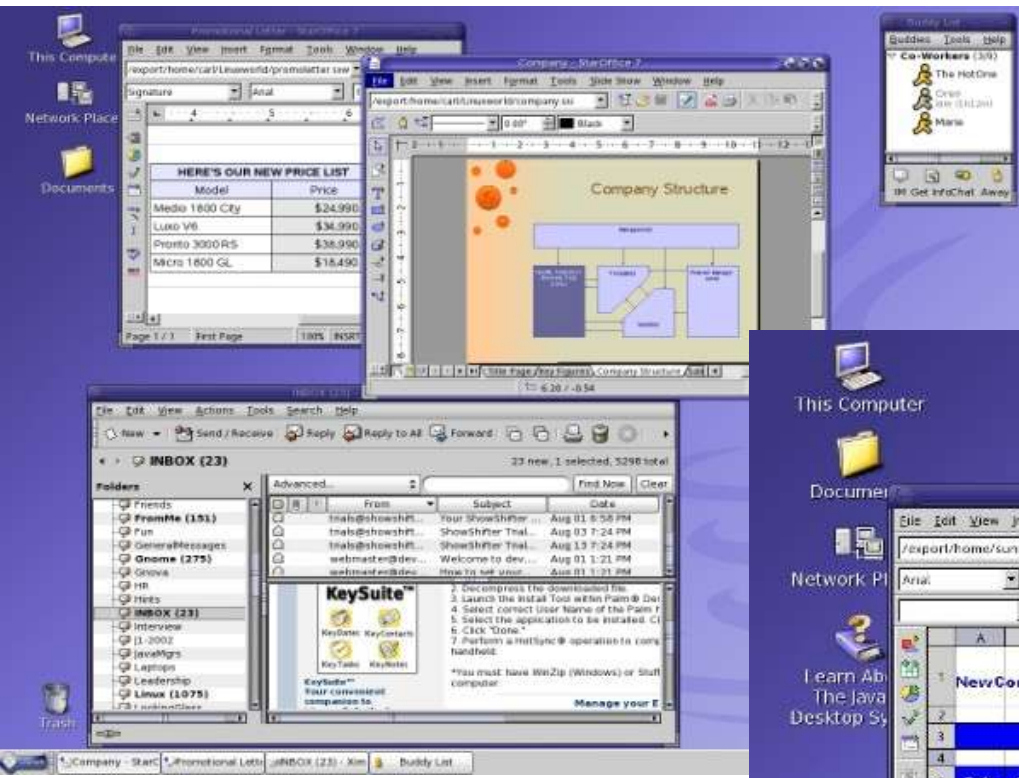
A week ago the European Commission released its Migration Guidelines. Now a Migration Guide has just been released in English by the German Federal Ministry of the Interior.

The Guide was originally published in German in July 2003 but is now also available in English.

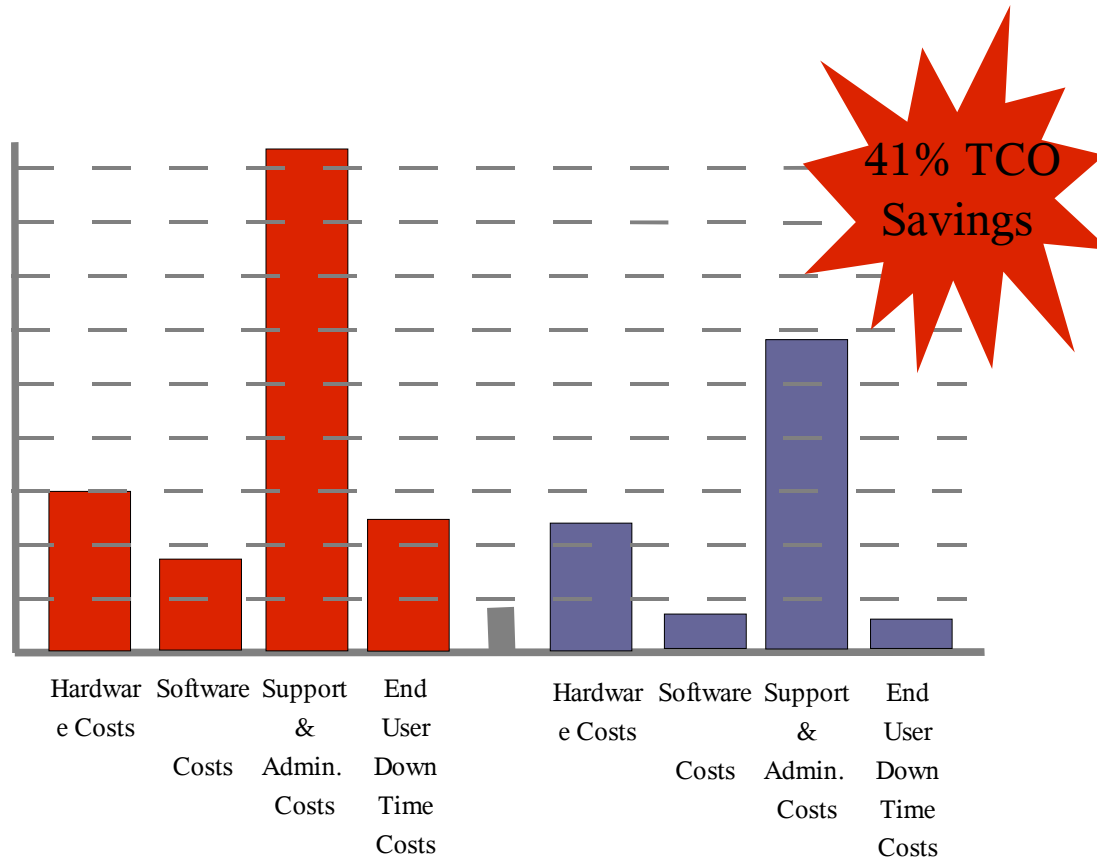
The report is a very valuable tool for anybody planning to migrate from a Microsoft world to the open world of Open Source and Open Standards (as in Sun Java Desktop System).

<http://www.kbst.bund.de>

Sun JAVA Desktop System



JDS TCO



Win32 Clients

Java Desktop Clients

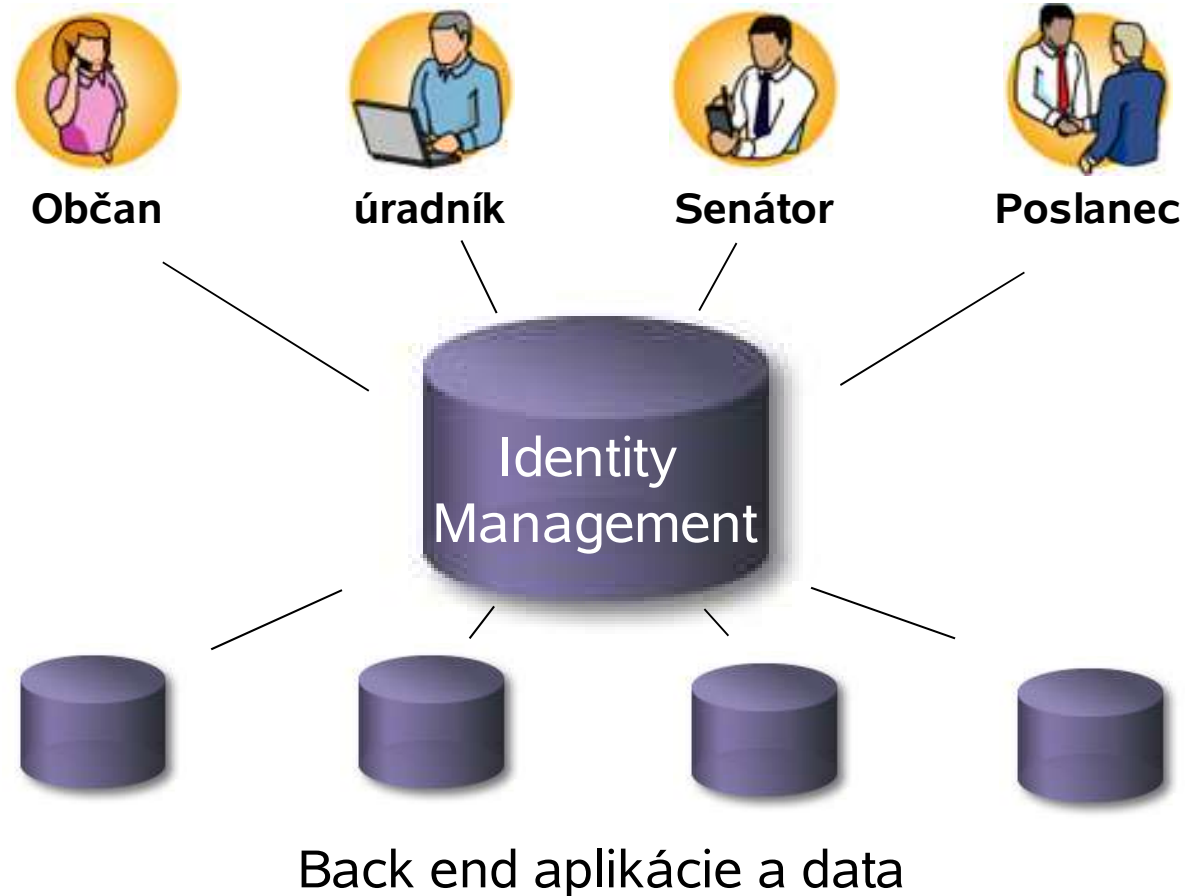
Doporučená architektúra

umožňujúca transformáciu



Identity Management

- Správa identity
- Konzistentná bezpečnostná politika
- Centralizovaná autentifikácia a autorizácia
- Federalizácia



Network Identity: výhody pre Government

- **Otvorenosť**
 - publikované technické špecifikácie
- **Bezpečnosť**
 - vysoká bezpečnosť riadenia identít SAML
- **Federalizácia / zdieľanie**
 - decentralizovaný model - Liberty
- **Inter-operabilita**
 - podpora viacerých platform a zariadení

Network Identity

Výhody pre občana

- **SSO**
 - Jednotná autentifikácia pre viaceré zdroje riadená občanom
- **Bezpečnosť**
 - Bezpečná výmena dôverných informácií
- **Mobilita**
 - On-line prístup k verejným zdrojom

e-Government obmedzenia

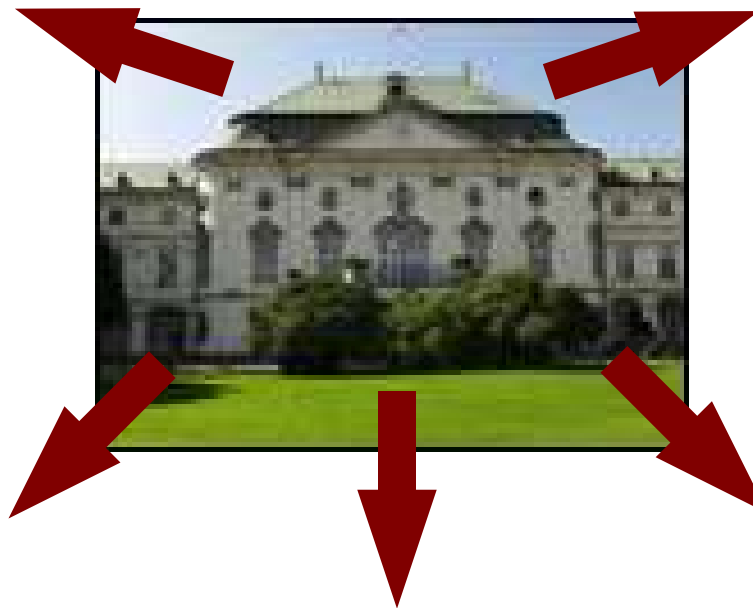
Zdroje:
krátenie IT
budgetu,
efektivita

Politické:
zvyšujúce sa
požiadavky od
občanov,
zviditeľnenie
práce politikov

Regulátory:
viaceré
bezpečnostné
obmedzenia
implementácie
služieb

Technologické:
nároky na bezpečnosť
a kolaboráciu

Personálne:
eGovt/IT





VŠEOBECNÁ ZDRAVOTNÍ POJIŠŤOVNA
ČESKÉ REPUBLIKY

Domů | Záložky | Nápověda | Odhlásit se

- domů
- pro klienty
- pro plátce
- pro lékaře
- aplikace lékaře
- aplikace zaměstnavatele

Obsah | Rozvržení

Výběr zastupovaného subjektu

Poskytovatel ZP:

Zdr.záchr.sl.hl.m.Prahy-úz.stř.záchr.sl.

IČZ: 05001000 [Změnit](#)

O uživateli

Welcome!
Ing. Petr Brandejsky

Poslední Aktualizace:
12. květen 2003 13:16
zůstává 119 minut
Max. doba nečinnosti - 30 minut

Průběh pojištění

Vložte číslo pojištěnce a datum. Aplikace zjistí u které pojišťovny byl pojištěnec k zadanému datu pojištěn.

Číslo pojištěnce:

Datum:

Odeslat dotaz

Platnost smlouvy

Vložte IČZ a datum. Aplikace zjistí zda ZZ učená

Předpřipravené úlohy

Název	Datum	Dokumenty	Aktivace
Náklady zdravotnického zařízení	1/11/2002		<input type="checkbox"/>
Denní uzávěrka k proplacení	1/11/2002		<input type="checkbox"/>
Rekapitulace nároku na kapitační platbu	1/11/2002		<input checked="" type="checkbox"/>
Protokol uznaných / odmítnutých registrací pojištěnců	1/11/2002		<input type="checkbox"/>
Seznam registrovaných pojištěnců dle věkových skupin	1/11/2002		<input checked="" type="checkbox"/>
Náklady zdravotních zařízení nad ADB	21/1/2002		<input checked="" type="checkbox"/>
Materiál se sníženou cenou	13/5/2002		<input type="checkbox"/>
Materiál odmítnutý likvidátorem	1/11/2002		<input type="checkbox"/>

Odešli

Vyúčtování poskytnuté zdravotní péče

Odeslání souboru s dávkami
Aplikace umožňuje vybrat lokální soubor a po kontrole datového rozhraní dávek jej odeslat ke zpracování.

Faktura za dávky
Aplikace umožňuje sestavit fakturu za odevzdané dávky a odeslat ji na VZP.

koniec

