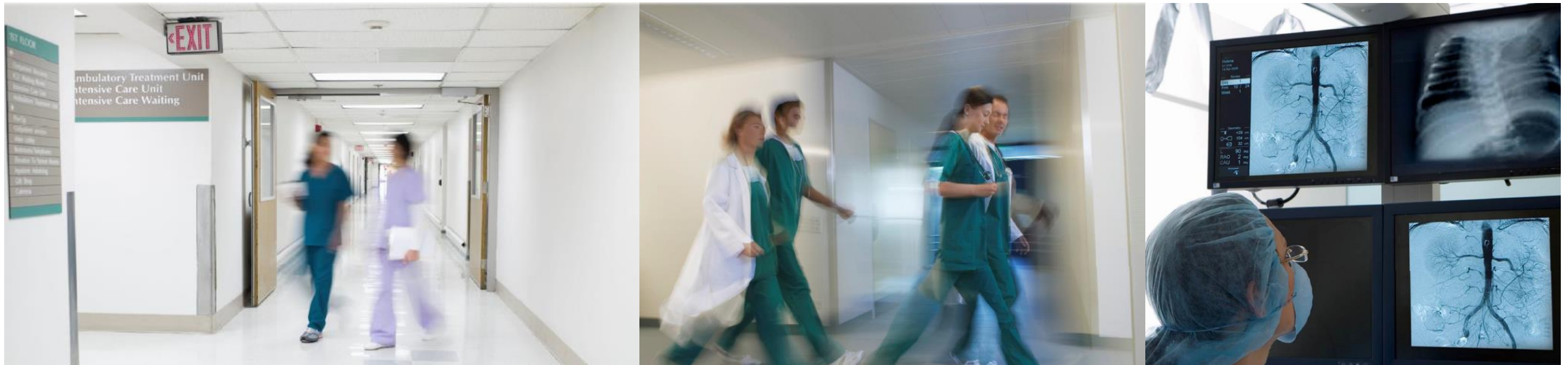


Pohľad MZ SR na problematiku dát



Bratislava, 14.11.2018



Ministerstvo zdravotníctva SR

Aké dáta máme k dispozícii?

Dátové zdroje ktoré využívame sú primárne nasledovné:

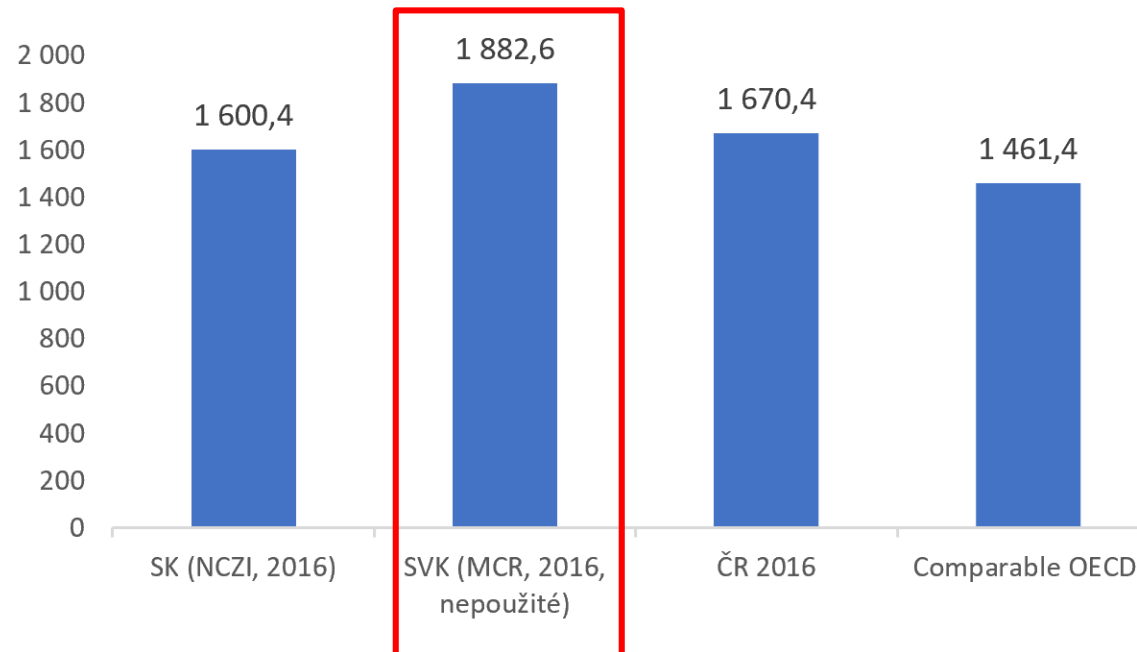
1. Dávky zdravotných poisťovní (ZP) cez e-zdravie
2. NCZI výkazy
3. Priame dáta od ZP (PCG, stratifikácia)
4. Dáta o socio-ekonomickom stave populácie (mzdy, rozpočtovanie, sociálne dávky)
5. Dáta od ÚDZS a ÚVZ

Ako vníma IZP kvantitu a kvalitu dát v sektore?

V sektore sa generuje a zbiera obrovské množstvo dát

- „Potempkinovské“ zbery často zbytočných dát
 - platná legislatíva striktne reguluje kto má prístup k dátam; ani samotné zberné jednotky nemali prístup k dátam ktoré zasielali, nemohli si teda ani skontrolovať ako sú na tom v porovnaní s ostatnými podobnými jednotkami;

Spotreba liekov DDD na 1,000 obyvateľov (OECD, 2018)



Ako vníma IZP kvantitu a kvalitu dát v sektore?

V sektore sa generuje a zbiera obrovské množstvo dát

- „Potempkinovské“ zbery často zbytočných dát
 - platná legislatíva striktne reguluje kto má prístup k dátam; ani samotné zberné jednotky nemali prístup k dátam ktoré zasielali, nemohli si teda ani skontrolovať ako sú na tom v porovnaní s ostatnými podobnými jednotkami;
- Zozbierané údaje sa málokedy pretransformujú na informácie s pridanou hodnotou
 - slabé in-house kapacity, ktoré by spracovali dáta to použiteľnej formy

Ako vníma IZP kvantitu a kvalitu dát v sektore?

V sektore sa generuje a zbiera obrovské množstvo dát

- „Potempkinovské“ zbery často zbytočných dát
 - platná legislatíva striktne reguluje kto má prístup k dátam; ani samotné zberné jednotky nemali prístup k dátam ktoré zasielali, nemohli si teda ani skontrolovať ako sú na tom v porovnaní s ostatnými podobnými jednotkami;
- Zozbierané údaje sa málokedy pretransformujú na informácie s pridanou hodnotou
 - slabé in-house capacity, ktoré by spracovali dáta to použiteľnej formy
- Údaje sa nevedia často využívať a použiť v rozhodovacom procese
 - finálny užívateľ nerozumie analýzam, nevie ich interpretovať, čítať či inak využiť

Ako vníma IZP kvantitu a kvalitu dát v sektore?

Aká je kvalita týchto dát?

- Mnohé databázy boli od roku 2016 skontrolované, ale stále sú mnohé, ktoré neprešli externou kontrolou, ktorá by vedela dať relevantný feedback na kvalitu dát.
- Kvalita výkazov od ZP je vysoká, a to kvôli revíznej činnosti poisťovní.
 - tieto údaje však nie sú dostačujúce, keďže neposkytujú údaje o prevalencií, incidencií ani kapacitným možnostiam v sektore

Ako vníma IZP kvantitu a kvalitu dát v sektore?

Aká je kvalita týchto dát?

- Mnohé databázy boli od roku 2017 skontrolované, ale stále sú mnohé, ktoré neprešli externou kontrolou, ktorá by vedela dať relevantný feedback na kvalitu dát.
- Kvalita výkazov od ZP je vysoká, a to kvôli revíznej činnosti poisťovní.
 - tieto údaje však nie sú dostačujúce, keďže neposkytujú údaje o prevalencií, incidencií ani kapacitným možnostiam v sektore
- Výsledkom je teda **obrovské množstvo dát**, z čoho sa dá spoľahnúť len na určitú podmnožinu.

Ako teda ďalej?

Od septembra 2017 prebiehali stretnutia o zverejňovaní špecifikovaného datasetu a validujú sa jednotlivé zbery (MF SR, farma spoločnosti a spol.)

MZ SR zverejnilo predspracovaný selekt kvôli HTA analýzám na stránke MZ SR

Ako teda ďalej?

Individualizované dáta o úhradách zdravotných poisťovní za ústavnú zdravotníctvo a lieky.

Upozorňujeme, že údaje sú pracovného charakteru, sú priebežne dopočítavané a majú výhradne informatívny účel a charakter. Údaje za centrálny nákup liekov ako aj úhrady za lieky na výnimku nie sú kompletne.

Výsledné súbory	
názov	veľkosť
Inpatient_2015.txt	350 898 487
Pharma_Q1_2015.txt	2 546 430 373
Pharma_Q2_2015.txt	2 480 681 984
Pharma_Q3_2015.txt	2 368 286 222
Pharma_Q4_2015.txt	2 612 132 442
Inpatient_2016.txt	368 952 808
Pharma_Q1_2016.txt	2 550 667 486
Pharma_Q2_2016.txt	2 645 694 626
Pharma_Q3_2016.txt	2 346 262 740
Pharma_Q4_2016.txt	2 612 114 901

ZIP - súbory majú veľkosť 100 MB				
Inpatient_2015.zip	Pharma_Q1_2015.zip	Pharma_Q2_2015.zip	Pharma_Q3_2015.zip	Pharma_Q4_2015.zip
	Pharma_Q1_2015.z01	Pharma_Q2_2015.z01	Pharma_Q3_2015.z01	Pharma_Q4_2015.z01
	Pharma_Q1_2015.z02	Pharma_Q2_2015.z02	Pharma_Q3_2015.z02	Pharma_Q4_2015.z02
	Pharma_Q1_2015.z03	Pharma_Q2_2015.z03	Pharma_Q3_2015.z03	Pharma_Q4_2015.z03
	Pharma_Q1_2015.z04	Pharma_Q2_2015.z04	Pharma_Q3_2015.z04	Pharma_Q4_2015.z04
	Pharma_Q1_2015.z05	Pharma_Q2_2015.z05	Pharma_Q3_2015.z05	Pharma_Q4_2015.z05
	Pharma_Q1_2015.z06	Pharma_Q2_2015.z06	Pharma_Q3_2015.z06	Pharma_Q4_2015.z06
	Pharma_Q1_2015.z07	Pharma_Q2_2015.z07	Pharma_Q3_2015.z07	Pharma_Q4_2015.z07
	Pharma_Q1_2015.z08	Pharma_Q2_2015.z08	Pharma_Q3_2015.z08	Pharma_Q4_2015.z08
	Pharma_Q1_2015.z09	Pharma_Q2_2015.z09	Pharma_Q3_2015.z09	Pharma_Q4_2015.z09
	Pharma_Q1_2015.z10	Pharma_Q2_2015.z10	Pharma_Q3_2015.z10	Pharma_Q4_2015.z10
	Pharma_Q1_2015.z11	Pharma_Q2_2015.z11		Pharma_Q4_2015.z11
Inpatient_2016.zip	Pharma_Q1_2016.zip	Pharma_Q2_2016.zip	Pharma_Q3_2016.zip	Pharma_Q4_2016.zip
	Pharma_Q1_2016.z01	Pharma_Q2_2016.z01	Pharma_Q3_2016.z01	Pharma_Q4_2016.z01
	Pharma_Q1_2016.z02	Pharma_Q2_2016.z02	Pharma_Q3_2016.z02	Pharma_Q4_2016.z02

		formát poľa alebo hodnota poľa už existuje pre inú dávku, s rovnakou hodnotou „TYP DÁVKY“, alebo nie je dodržaná postupnosť v rade čísiel , bude odmietnuté spracovanie všetkých dávok s rovnakou hodnotou „TYP DÁVKY“.
WarFormatPolaPD	Nekorektný formát položky vety protokolu: <nazov_davky> - <nazov_polozky> : <hodnota>	Chybný formát poľa vety tela protokolu Ak je vo vete tela protokolu uvedená položka v inom formáte ako je definovaný v dátovom type a údaj nie je možné pretransformovať na požadovaný dátový typ, údaj v položke nebude zapísaný. Kontrola sa vykonáva nad položkami: PORADOVÉ ČÍSLO DÁVKY
WarZPD	Chybná identifikácia ZP v názve súboru dávky: <nazov_davky>	Kontrola ZP v tele protokolu Ak nebude možné identifikovať ZP vo vete tela protokolu, ale v záhlaví súboru dávky bude identifikovaná, dávka bude importovaná (nie je to dôvod na odmietnutie dávky).

4.2.3 Záhlavie dávky

V nižšie uvedenej tabuľke je uvedený zoznam kontrol a spôsobu spracovania nekorektného obsahu záhlavia dávky.

Kód chyby / varovania	Text chyby / varovania v chybovom protokole	Popis kontroly a spracovania
ErrStrukturaD	Chybný počet polí záhlavia dávky ZP: <nazov_davky>.	Kontrola štruktúry záhlavia dávky Ak nebude uvedená správna štruktúra záhlavia dávky, počet položiek záhlavia dávky, bude odmietnutá celá dávka.
ErrPovinPoleD	Nevyplnená povinná položka záhlavia dávky - <nazov_davky>: <nazov_polozky>	Nevyplnená povinná položka záhlavia dávky Ak nebude vyplnené povinné pole v záhlaví dávky (označenie „p“ v stĺpci „povinnost“ v kap. 6 <i>Definícia rozhraní</i>), ktoré bráni pri identifikácii dávky a jej ďalšom spracovaní, dávka nebude spracovaná.
ErrZPD	Chybná identifikácia ZP v dávke - <nazov_davky>: <hodnota>	Kontrola ZP v dávke Ak nebude možné identifikovať ZP v záhlaví dávky, bude odmietnutá celá dávka.
ErrTypDD	Chybný typ dávky v dávke: <nazov_davky>	Kontrola typu dávky v dávke Ak nebude možné identifikovať typ dávky v záhlaví dávky, bude odmietnutá celá dávka.

Ako teda ďalej?

Od septembra 2017 prebiehali stretnutia o zverejňovaní špecifikovaného datasetu a validujú sa jednotlivé zbery (MF SR, farma spoločnosti a spol.)

MZ SR zverejnilo predspracovaný selekt kvôli HTA analýzam na stránke MZ SR

- spravili sme však tie **isté „chyby“** ktoré sme krizitovali

V súčasnej dobe **sa doladuje s NCZI lepší systém poskytovania štandardizovaných dotazov na dáta,** ktoré sa budú v určitom formáte zverejňovať:

- pre farmakoekonomiku
- analýzu dostupnosti
- iné analýzy

Ďakujem

