



Úrad geodézie, kartografie a katastra
Slovenskej republiky

REFERENČNÉ ÚDAJE ZBGIS[®] CEZ INTERNET

KATARÍNA LEITMANNOVÁ – ÚGKK SR



ITAPA 2013

13.11.2013



Referenčné priestorové údaje



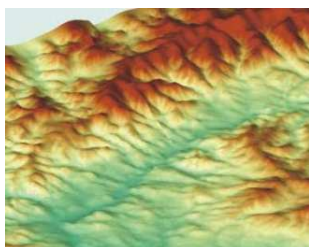
Bratislava

Becherov

Malý Šariš

Liptovská Mara

Javorina



Projekt ESKN - ZBGIS®

- Elektronické služby katastra nehnuteľností – ZBGIS
- Prijímateľ: ÚGKK SR
- Zhotoviteľia: Sevitech, a.s. a NESS Slovensko, a.s.
- Trvanie: od 2/2010 do 4/2014
- Služby dostupné od **5/2013**
- Prebieha integrácia na spoločné moduly ÚPVS



Cieľ projektu

1. infraštruktúra na aktualizáciu **referenčných zdrojových údajov** národnej infraštruktúry priestorových údajov (Back-office)
2. sprístupnenie **referenčných priestorových údajov** a informácií ZB GIS prostredníctvom elektronických služieb pre NIPI aj INSPIRE
3. efektívna **integrácia priestorových údajov** ZB GIS do celkovej architektúry eGovernmentu,

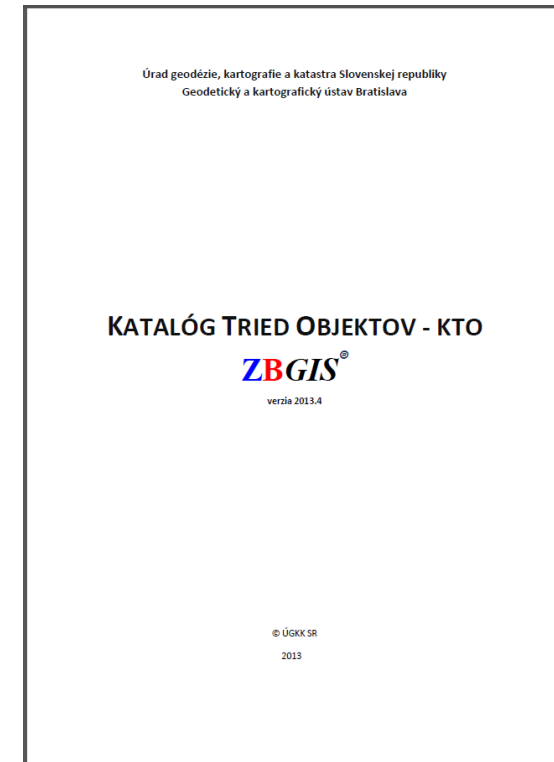




Úrad geodézie, kartografie a katastra
Slovenskej republiky

Obsah ZBGIS®

- Katalóg tried objektov – norma DIGEST
 - 1) kategória
 - 2) subkategória
 - 3) objekt
 - 4) atribút
 - 5) hodnota atribútu



ITAPA 2013

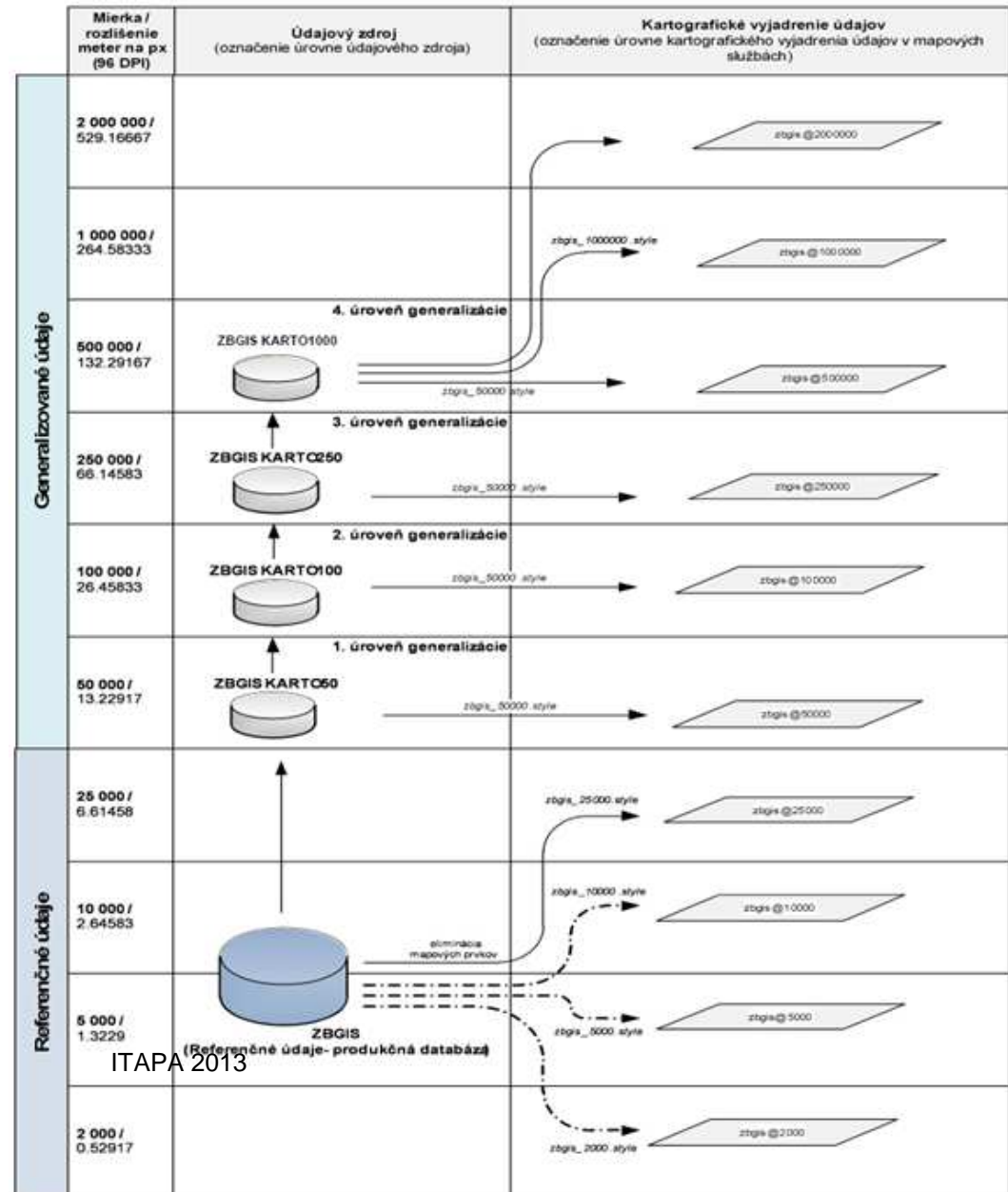
13.11.2013





Kartografické vyjadrenie údajov ZBGIS®

- mapové služby ZB GIS sú určené na publikáciu v digitálnom prostredí Internetu, t.j. na zobrazovanie v digitálnych zobrazovacích zariadeniach
- odlišný prístup kartografického spracovania údajov v porovnaní s analógovými výstupmi
- význam generalizácie v digitálnom prostredí, referenčné vs. generalizované údaje



Ukážka kartografického spracovania údajov v zobrazovacích službách (vektorový polohopis)





Mapový klient ZBGIS

Mapov
apliká
s úda
vy
p



Metaúdajový editor

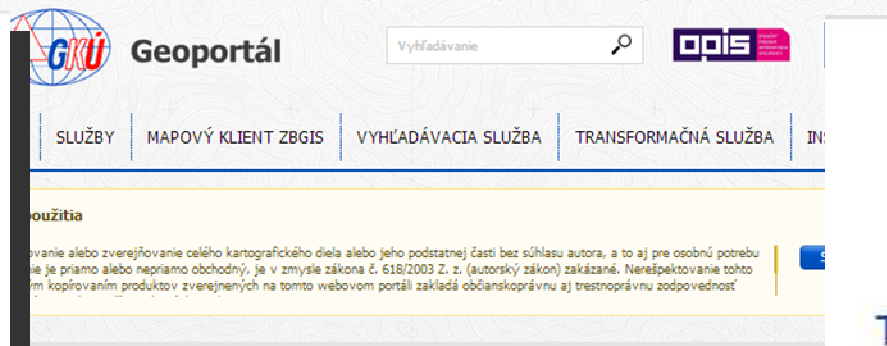
Metaúdajový editor (MDE) je
webová aplikácia, ktorá slúži
na vytváranie nových alebo
na editáciu existujúcich
metaúdajových záznamov.

Vstúpiť

Konverzná služba

Konverzná služba slúži na konverziu
formátov. Je to komplexný nástroj
pre konverziu údajov rôznych
formátov.

Vstúpiť



Mapový klient ZBGIS
Mapový klient ZBGIS je webová
aplikácia, ktorá slúži na prácu
s údajmi ZBGIS, zobrazovanie,
vyhľadávanie a analýzu
priestorových údajov.

Vstúpiť



Transformačná služba
Aplikácia Transformačná služba
vykonáva autorizovanú
transformáciu súradníc bodov
medzi záväznými geodetickými
systémami.

Vstúpiť



Konverzná služba
Konverzná služba slúži
na konverziu formátov. Je to
komplexný nástroj pre konverziu
údajov rôznych formátov.

Vstúpiť



Vyhľadávacia služba
Slúži na vyhľadávanie
metaúdajových záznamov
publikovaných pripojeným
katalógovým serverom.

Vstúpiť



Metaúdajový editor
Metaúdajový editor (MDE) je
webová aplikácia, ktorá slúži
na vytváranie nových alebo
na editáciu existujúcich
metaúdajových záznamov.

Vstúpiť



Inspire
ÚGKK SR zabezpečuje
sprístupnenie referenčných údajov
a informácií rezortu aj pomocou
elektronických služieb, ktoré
spĺňajú požiadavky smernice
INSPIRE.

Vstúpiť



Transformačná služba

Anlikácia Transformačná služba



medzi
mami.

Inspire

ÚGKK SR zabezpečuje sprístupnenie
referenčných údajov a informácií
rezortu aj pomocou elektronických
služieb, ktoré spĺňajú požiadavky
smernice INSPIRE.

Vstúpiť

Vyhľadávacia služba

Slúži na vyhľadávanie
metaúdajových záznamov
publikovaných pripojeným
katalógovým serverom.

Vstúpiť

www.geoportal.sk

Akokoľvek kopírovanie a zverejňovanie sa riadi autorským zákonom.

Meranie plochy:

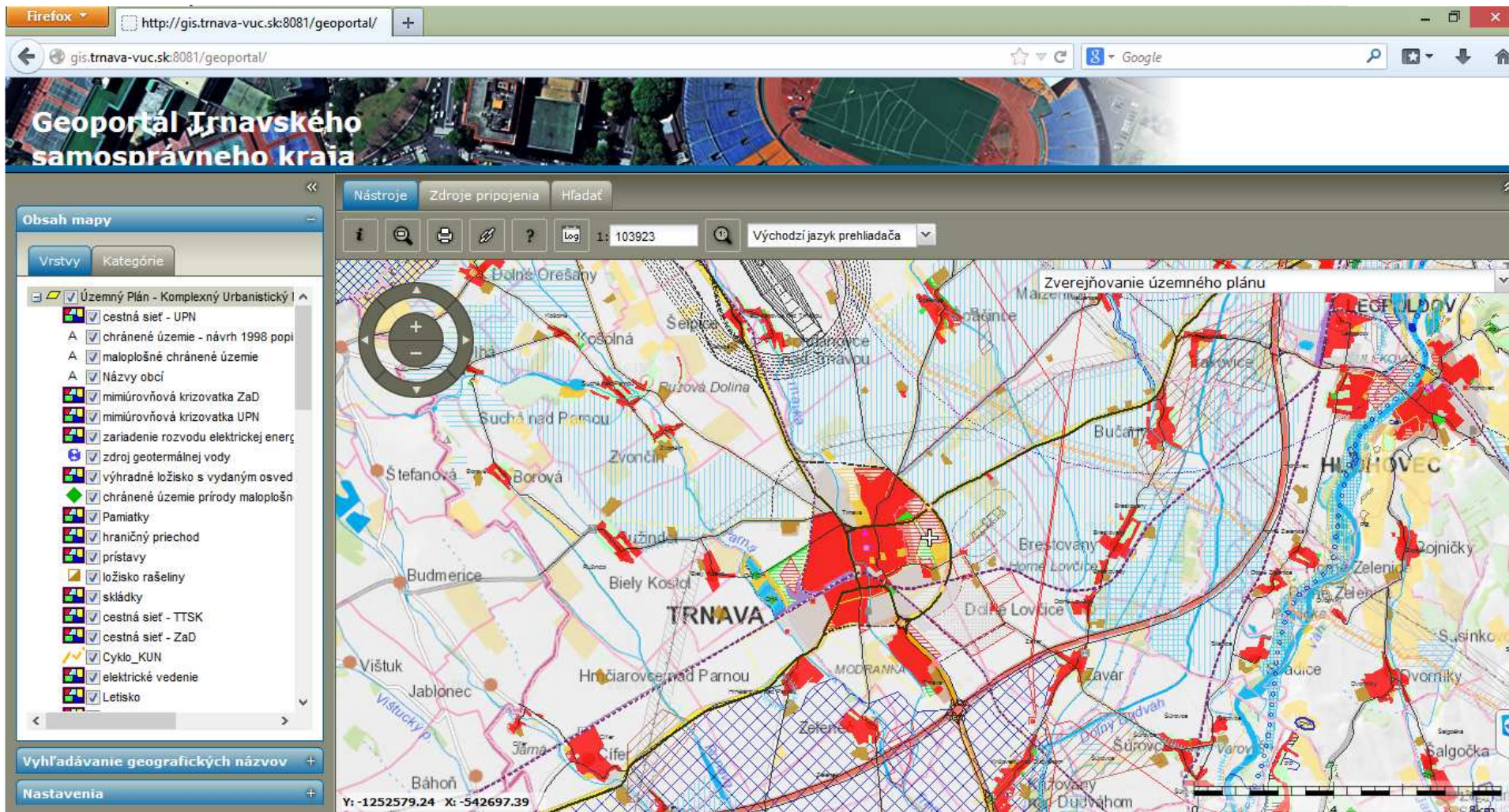
Uloženie, načítanie a odoslanie mailom

Projekt ESKN-ZBGIS bol realizovaný spoločnosťami SEVITECH, a.s. a NESS Slovensko, a.s. v

Využitie v praxi

- pre verejnú správu, verejnosť
- jednotný podklad na tvorbu a aktualizáciu priestorových údajov v SR
- na tvorbu územno-plánovacej dokumentácie
- na evidenciu majetku miest, VÚC, štátu
- investičné zámery – nástroj na podporu rozhodovania
- plánovanie infraštruktúr
- stavebné úrady
- budovanie, prekládky inžinierskych sietí, zákres priebehu
- ochrana životného prostredia, prevencia pred povodňami,.....

Využitie v projektoch eVUC



Firefox | http://gis.trnava-vuc.sk:8081/geoportal/ | gis.trnava-vuc.sk:8081/geoportal/ | Google

Geoportal Trnavského samosprávneho kraja

Nástroje | Zdroje pripojenia | Hľadať

Obsah mapy

Vrstvy | Kategórie

- Územný Plán - Komplexný Urbanistický
 - cestná sieť - UPN
 - A chránené územie - návrh 1998 popi
 - A maloplošné chránené územie
 - A Názvy obcí
 - mimúrovňová krizovatka ZaD
 - mimúrovňová krizovatka UPN
 - zariadenie rozvodu elektrickej energ
 - zdroj geotermálnej vody
 - výhradné ložisko s vydaným osved
 - chránené územie prírody maloplošn
- Pamiatky
- hraničný priechod
- prístavy
- ložisko rašeliny
- sklady
- cestná sieť - TTSK
- cestná sieť - ZaD
- Cyklo_KUN
- elektrické vedenie
- Letisko

Vyhľadávanie geografických názvov +

Nastavenia +

Y: -1252579.24 X: -542697.39

ITAPA 2013 13.11.2013

INFORMATIZÁCIA SPOLOČNOSTI



Prehľad počtu volaní ZBGIS WMS služieb s atribútmi za obdobie 8.7. – 31.10.2013

WMS služby s atribútmi	07/2013	08/2013	09/2013	10/2013
Administratívne hranice	835	461	2 885	1 661
Antropogénne prvky	463	1233	1 084	540
Letecko-navigačné informácie	65	54	138	53
Povrch	190	105	281	131
Referenčný geodetický bod	6 571	2 950	2 502	1 030
Vegetácia	522	10	180	529
Vodstvo	385	22	1 146	216
Výškopis	89	533	294	362
ZBGIS - všetky kategórie	2 074	5 855	17 170	72 590
<i>Spolu</i>	<i>11 194</i>	<i>11 223</i>	<i>25 680</i>	<i>77 112</i>



Záver

- o www.geoportal.sk
- o referenčné priestorové údaje poskytované z jedného miesta VS, občanom, podnikateľom,
- o záväzné pre výkon verejnej správy,
- o úspora nákladov verejnej správy,
- o verejnej správe bezplatne,
- o eliminuje sa viacnásobné obstarávanie tých istých údajov, duplicita údajov,
- o elektronický obchod,
- o kvalita, autorizácia údajov,
- o priebežná aktualizácia

