



Zber, analýza a vyhodnocovanie údajov v NCZI

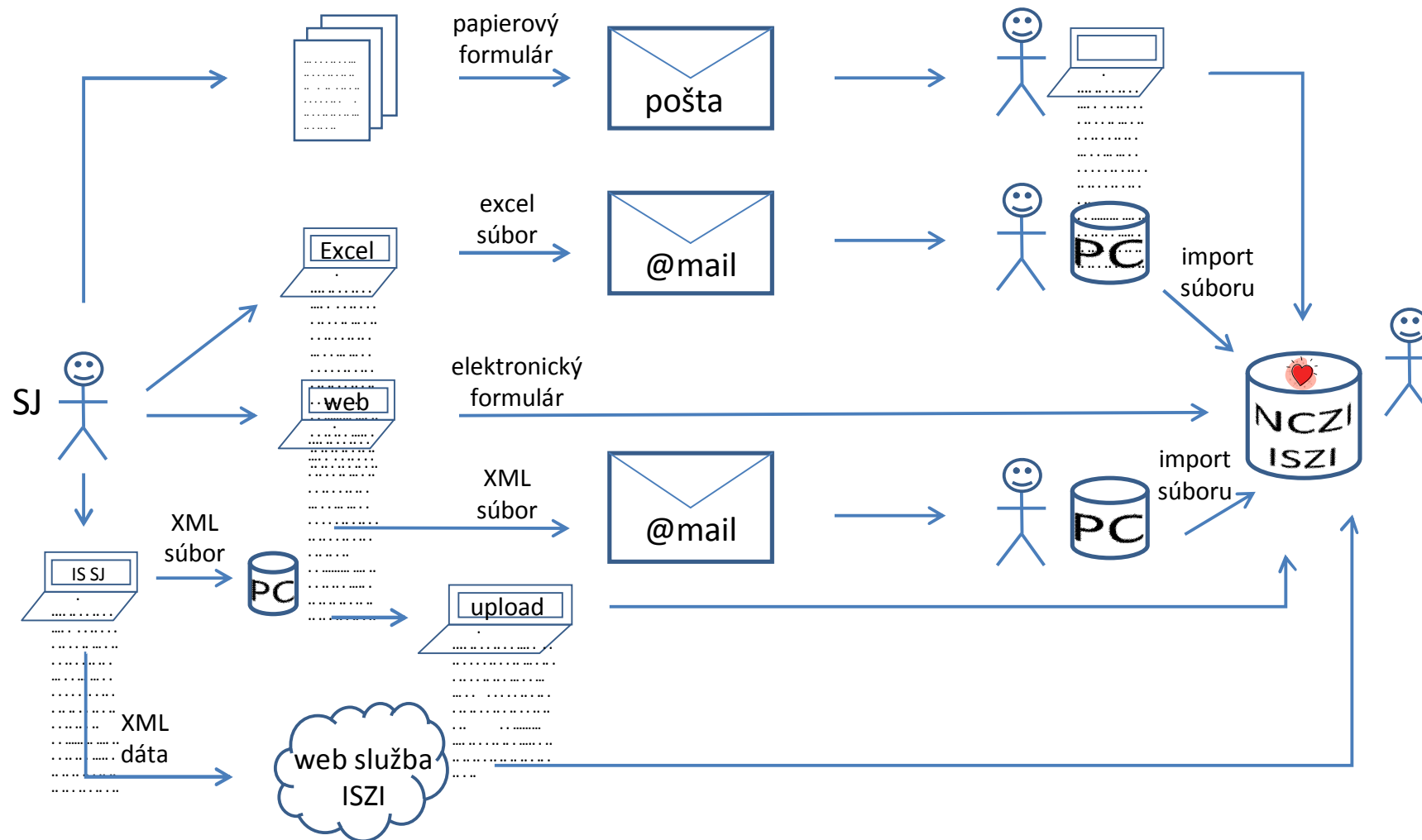
Zuzana Vallová, NCZI
Slavomír Gnip, Softec

Obsah

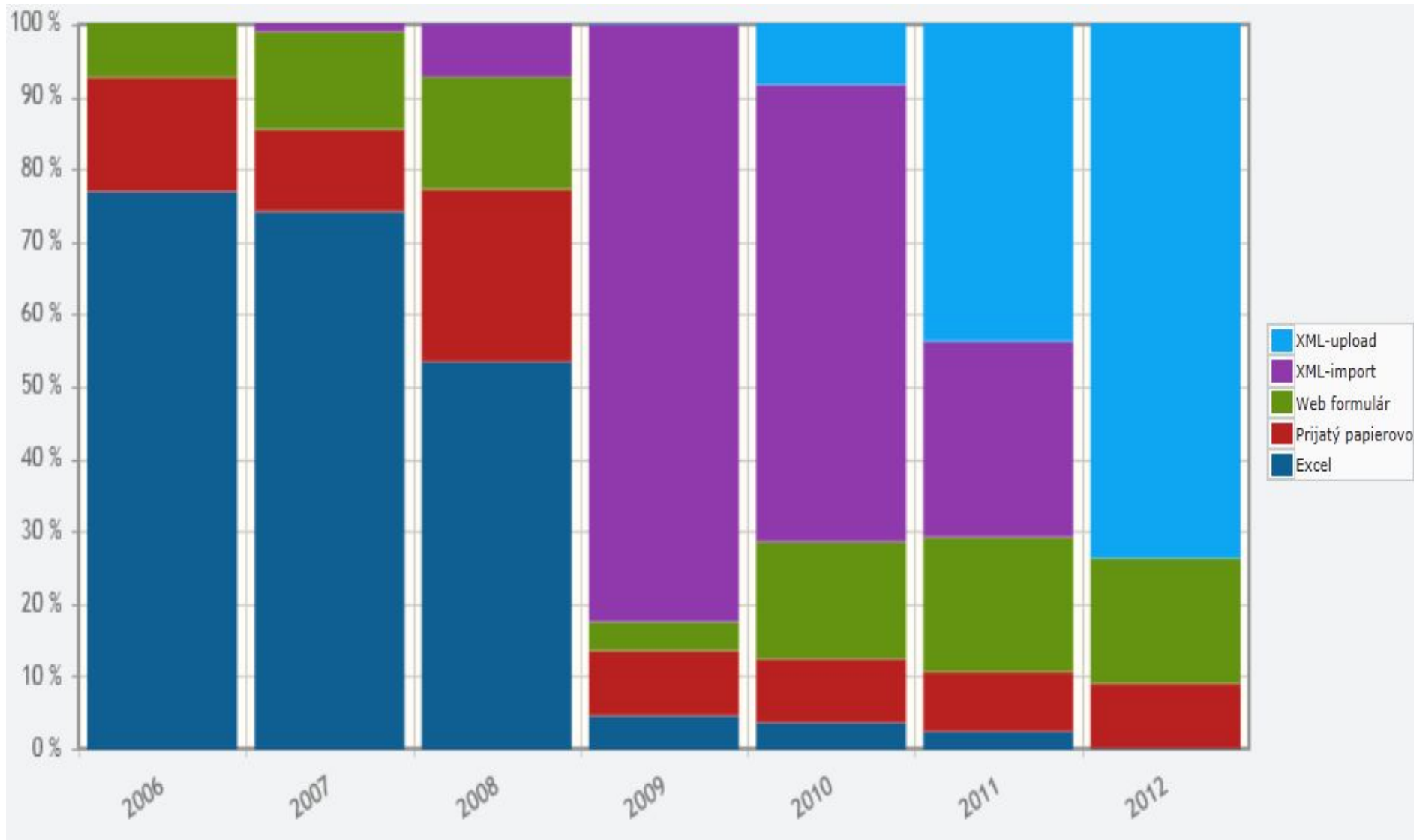


- Informačný systém zdravotníckych indikátorov – zber a spracovanie údajov
- Analýza dát a reporting

Spôsob zberu a spracovania



Vývoj spôsobu spracovania



Webové služby



- Automatizovaný zber a spracovanie údajov
- Zvyšovanie kvality zbieraných údajov
- Použitie webových služieb ISZI
 - http://www.nczisk.sk/Statisticke-zistovania/Rocne-vykazy-za-rok-2011/Web_aplikacia_ISZI/Pages/default.aspx
 - Špecifikácia WS pre IS PZS
 - Popis testovania služieb
 - Schémy
 - Prezentácia

Dátové oblasti

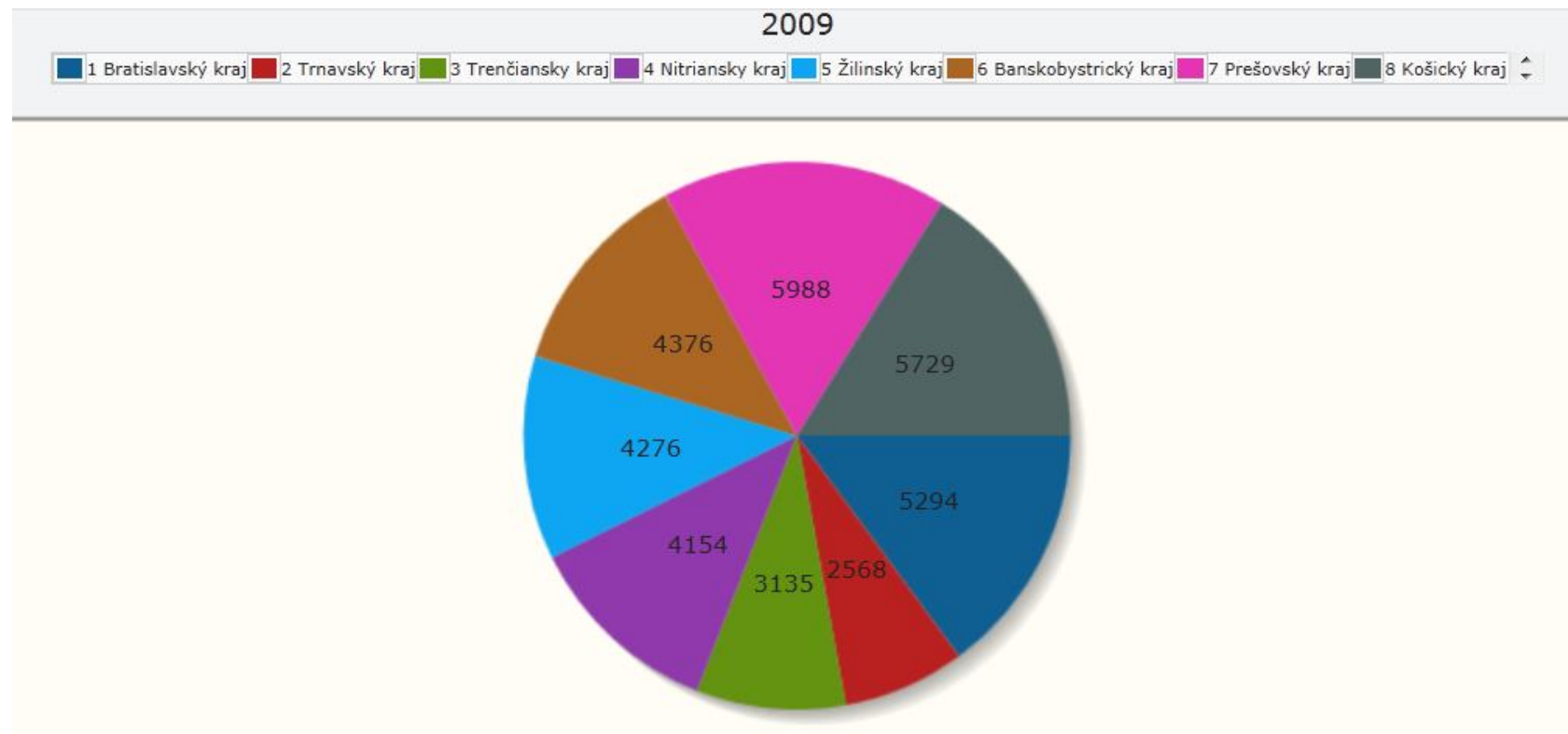


- Ekonomika organizácií v zdravotníctve
- Mzdové prostriedky a zamestnanci v zdravotníctve a v štátnej službe
- Činnosti poskytovateľov zdravotnej starostlivosti
- Posteľový fond zdravotníckych zariadení
- Zdravotný stav obyvateľstva
- Národné administratívne registre
- Národné zdravotné registre

Analýza dát a reporting



- Počet postelí v krajoch



Analýza dát a reporting



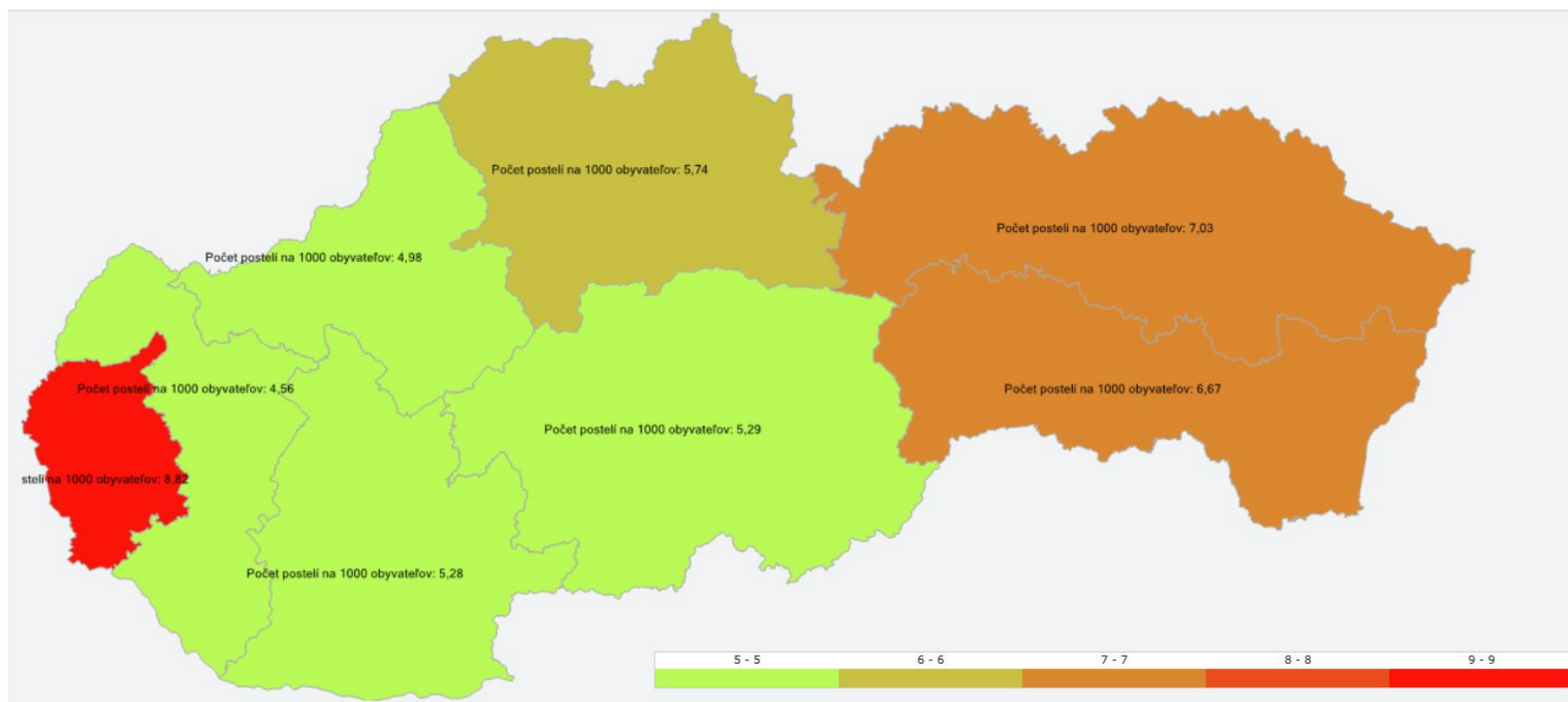
- Využitie postelí v percentách v jednotlivých krajoch

	Počet postelí	Počet postelí na 1000 obyvateľov	Využitie postelí v percentách
+ 1 Bratislavský kraj	5 348	8,82	70,50
+ 2 Trnavský kraj	2 533	4,56	60,00
+ 3 Trenčiansky kraj	2 957	4,98	63,80
+ 4 Nitriansky kraj	3 640	5,28	72,90
+ 5 Žilinský kraj	3 961	5,74	68,60
+ 6 Banskobystrický kraj	3 489	5,29	67,30
+ 7 Prešovský kraj	5 736	7,03	63,50
+ 8 Košický kraj	5 290	6,67	71,10

Analýza dát a reporting

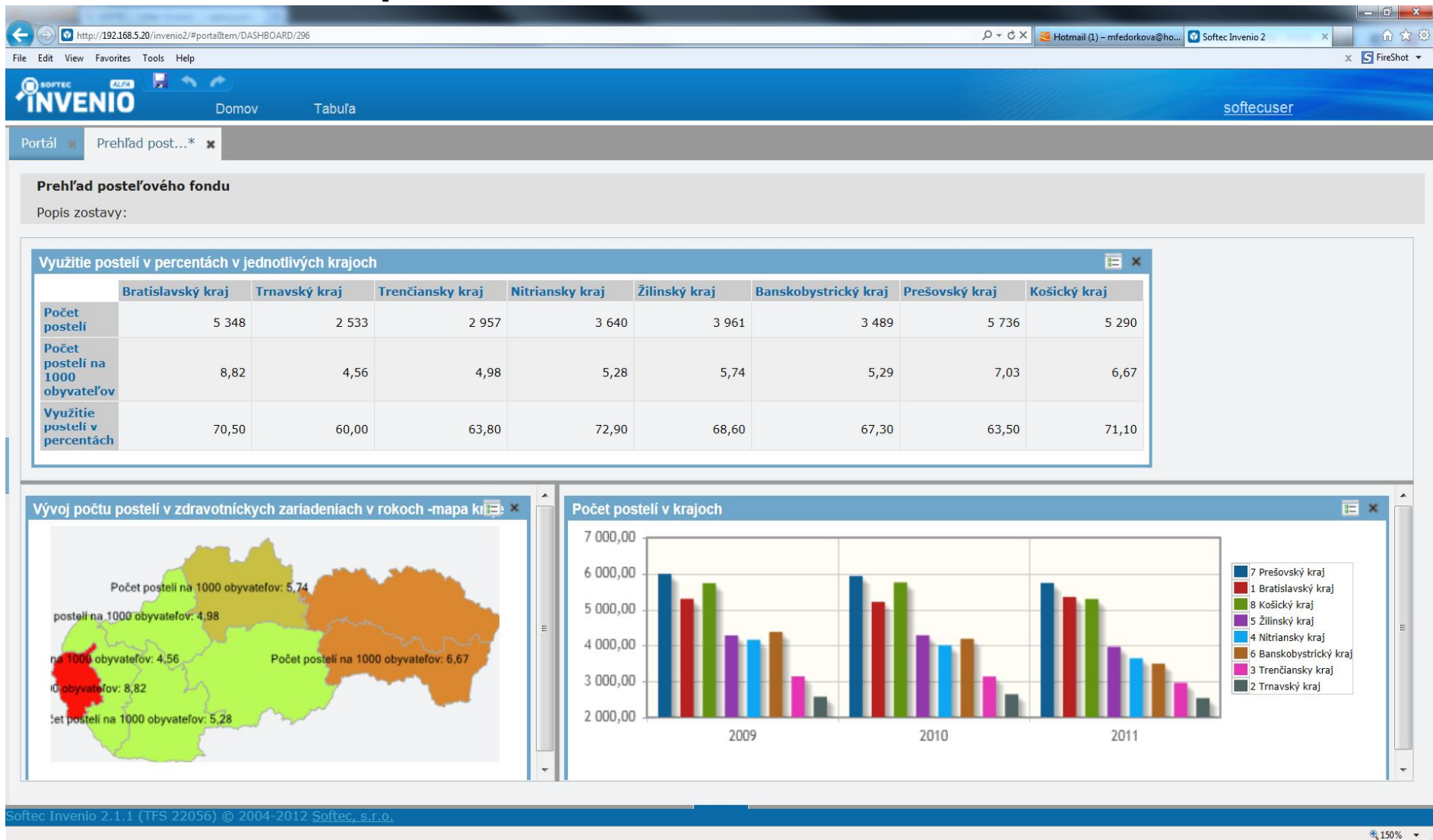


- Počet postelí na 10 000 obyvateľov v krajoch SR



Analýza dát a reporting

■ Prehľad postel'ového fondu



Analýza dát a reporting



- KVI zdravotnícka technika v SR

KPI Počet prístrojov na 100 000 obyvateľov		Aktuálna hodnota	Cieľová hodnota	Status	Trend
Tomografy počítačové (CT)	2009	1,27	18,24	●	▬
	2010	1,38	18,24	●	▲
	2011	1,48	18,24	●	▲
Mamografy	2009	1,38	19,52	●	▬
	2010	1,29	19,52	●	▼
	2011	1,33	19,52	●	▲
Magnetická rezonancia	2009	0,61	9,76	●	▬
	2010	0,66	9,76	●	▲
	2011	0,68	9,76	●	▲



Ďakujeme za pozornosť

Mgr. Zuzana Vallová,
vedúca Odboru zdravotníckej štatistiky NCZI
zuzana.vallova@nczisk.sk

RNDr. Slavomír Gnip
account manager Softec
slavomir.gnip@softec.sk