

Digitálna dvojčka, riešenie pre efektívnu realizáciu a prevádzkovanie inteligentných nemocníc:

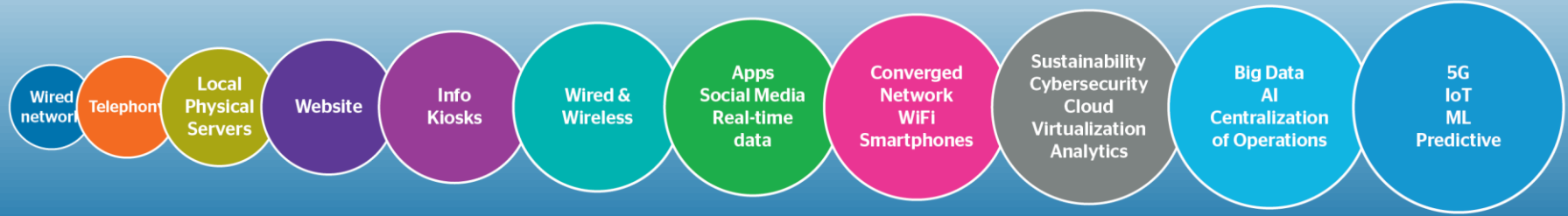
Peter Balco

Atos IT Solutions and Services, s.r.o.

ITAPA, Bratislava 1.12.2022

The Olympic Technological Evolution

Driven by Atos' innovative solutions throughout the years



1992

Supplier
GMS &
Facilities Mgt.

1996-2000

OCOG/Partner
Supplier
GMS & GMS Integration

2002-2016

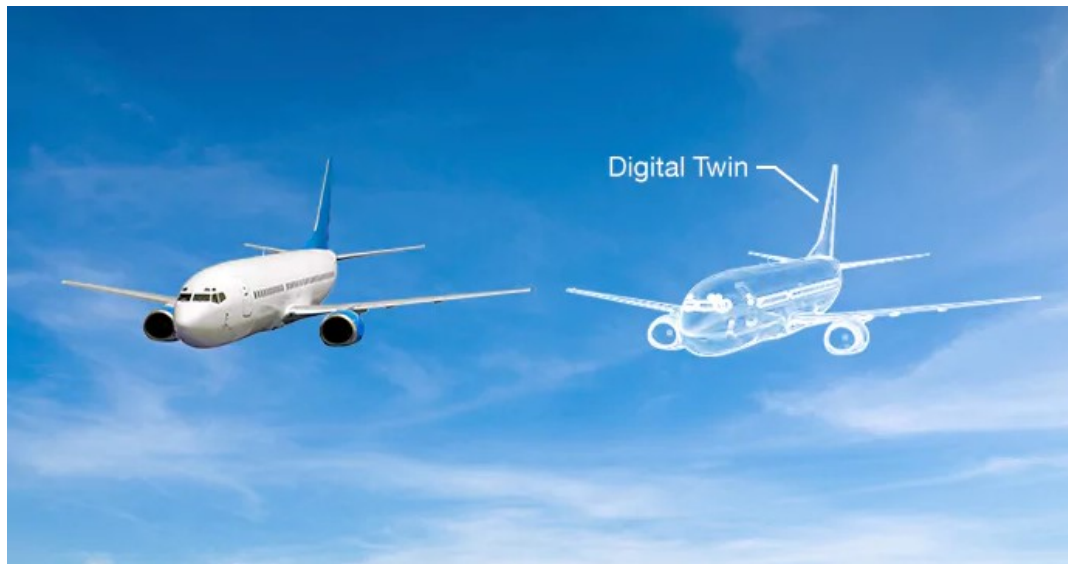
Worldwide IT Partner
Program Management
Critical Games Applications
Systems Integration
Application & Systems Mgmt.
Operation Management
IT Security

2018-2024

Worldwide IT Partner till 2024
Program Management
Critical Games Applications
Systems Integration
Application & Systems Mgmt.
Operation Management
IT Security
Hosting

Kedy to začalo?

S digitálnou dvojčkou sa vytvára priestor na nápady na zlepšenie návrhu, zvýšenie efektivity alebo dokonca odhalenie problémov skôr, ako sa stanú reálnym produktom

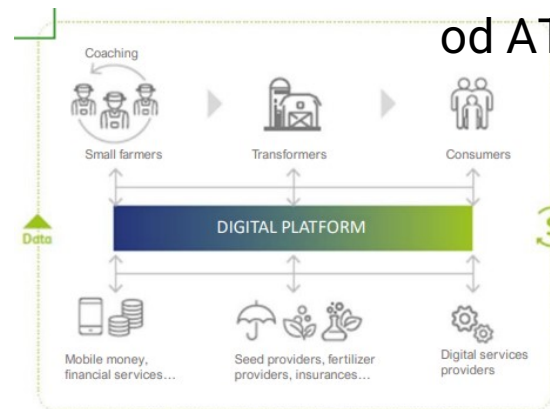
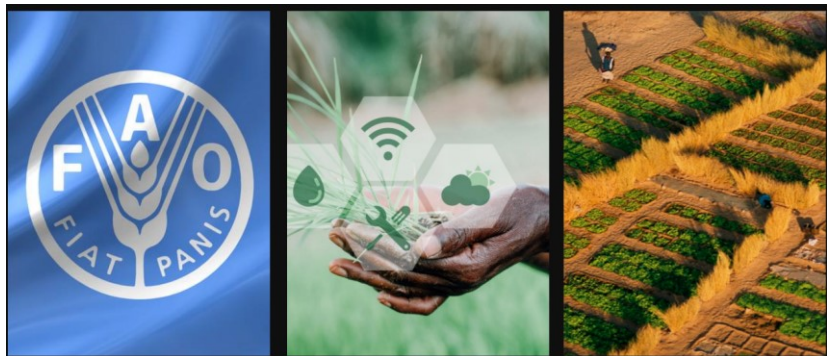


2002, MICHAEL GRIEVES

Inteligentná dvojička v poľnohospodárstve ?

Realita ? Fikcia? Realita!

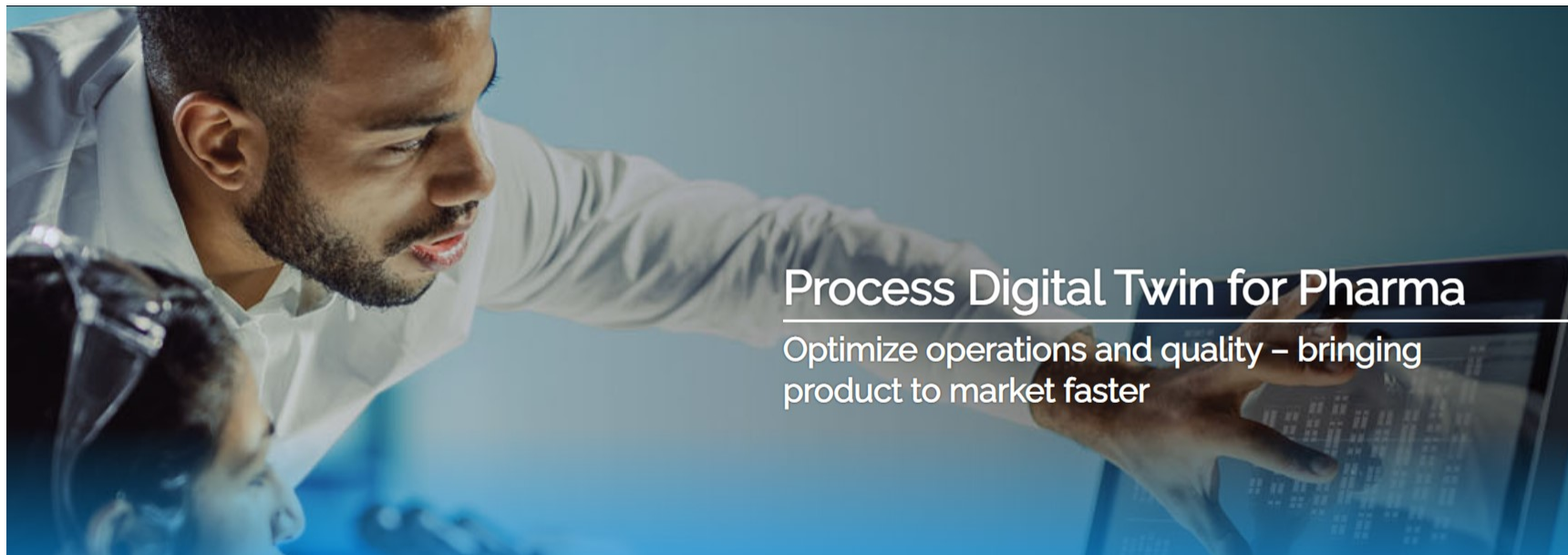
Digitálna platforma v prospech celého poľnohospodárskeho ekosystému od ATOS



Digitálne dvojčatá sú nevyhnutné vo vysoko hodnotných výrobných procesoch poľnohospodárstva, v výrobe čerstvých potravín, produkcii vysokohodnotných hospodárskych zvierat ...

Digitalne dvojča vo farmácii...

Od Atos



Process Digital Twin for Pharma

Optimize operations and quality – bringing product to market faster

Inteligentná nemocnica

Chceme veci meniť

Zákazníci

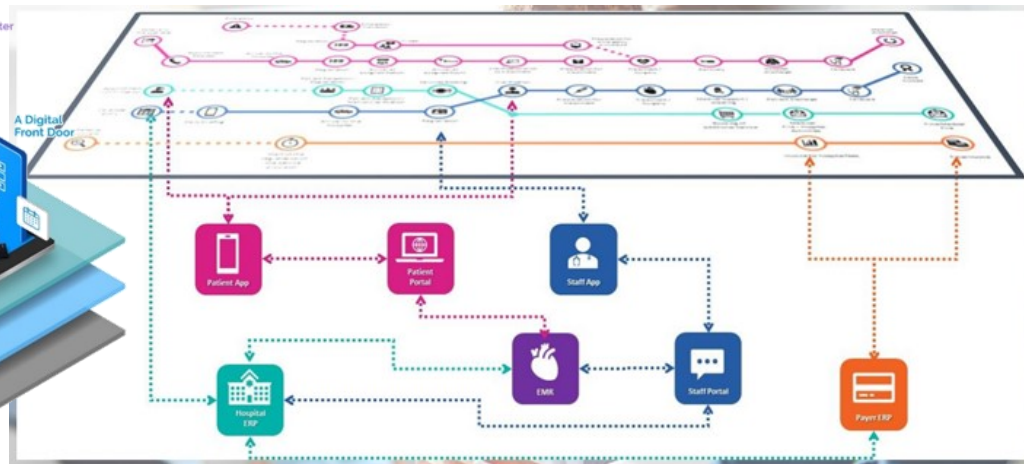


Poskytovatelia
služieb



Za všetkým sú procesy !

Chcete transformovať?, Pozrite si procesy !



Digitálna dvojčka vs. BIM

Vnímajme rozdiely !

Definície

BIM – Metodológia BIM (Building Information Modeling) zahŕňa vytváranie a správu digitálnych reprezentácií estetických a funkčných atribútov miest.

Digitálne dvojčatá – Pojem „Digitálne dvojča“ sa vzťahuje na digitálnu reprezentáciu fyzických aktív, procesov a systémov, ako aj ich dynamiku.

Funkcie

BIM – BIM je navrhnutý tak, aby uľahčil spoluprácu a vizualizáciu počas fáz návrhu a výstavby a tiež slúži ako digitálna databáza po dokončení projektu.

Digitálne dvojčky – Digitálne dvojčky sú určené na prevádzku a údržbu budovy.

Digitálna dvojčka vs. BIM

Detaily !

BIM

BIM sa zameriava na objekty, informácie a nástroje.

Udržiava databázu funkčných a fyzických atribútov komponentov.

Hodnotenie rizík a projektový manažment.

BIM nie je navrhnutý pre prevádzkové reakcie v reálnom čase.

BIM obhajuje reaktívne opatrenia

Presnosť a úplnosť možno len pochopiť; preto nie je možné predpovedať.

Digitálne dvojča

Digitálne dvojča sa zameriava na ľudí, procesy a správanie.

Spravuje databázu aktivít v reálnom čase.

Zabraňuje nebezpečným situáciám a stratám predvídaním potenciálnych porúch.

Digitálne dvojča sa zameriava na dáta v reálnom čase, poskytuje vám rozsiahly obraz o štruktúre v reálnom čase, a tým podporuje proaktívne opatrenia.

Predvída informácie, ako sú predpovede počasia, dopyt po energii atď.

Atos je lídrom v digitálnej transformácii organizácii



A Digital Transformation program is NOT an IT-program

Digital Transformation Consulting

Digital empowerment brings people, business and technology together.

Od BIM k Digitálnemu dvočaťu

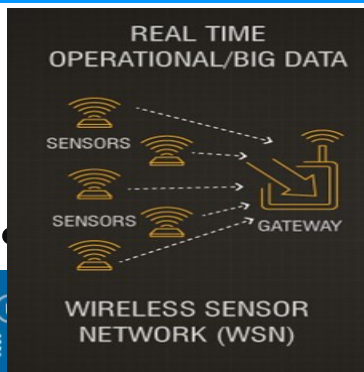
Riadte sa svojimi princípmi!



 <p>C. 10,000 Headcount worldwide</p>	 <p>1000+ Experts with a medical background</p>	 <p>More than 1,000 hospitals in US and Europe</p>	
 <p>Present in 46 countries</p>	 <p>C. 20 Healthcare & Life Sciences specific partners</p>	 <p>€ 1,3bn 2020 Revenue</p>	

Od BIM k Digitálnemu dvočaťu

BIM



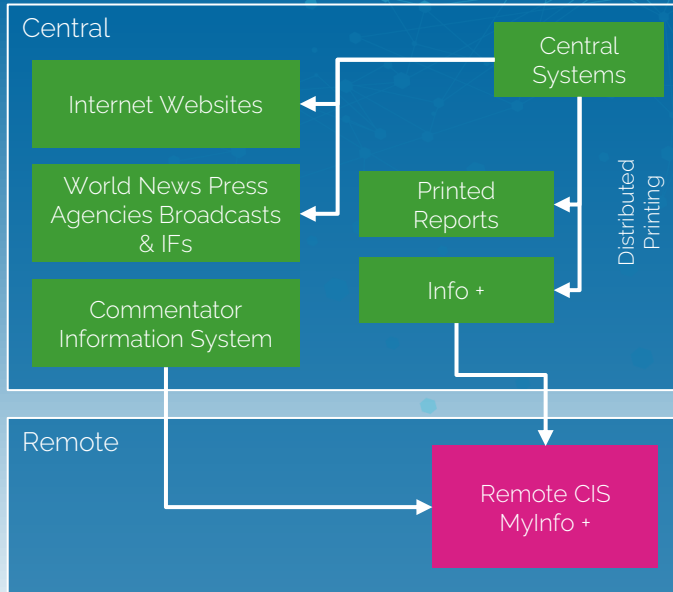
DD



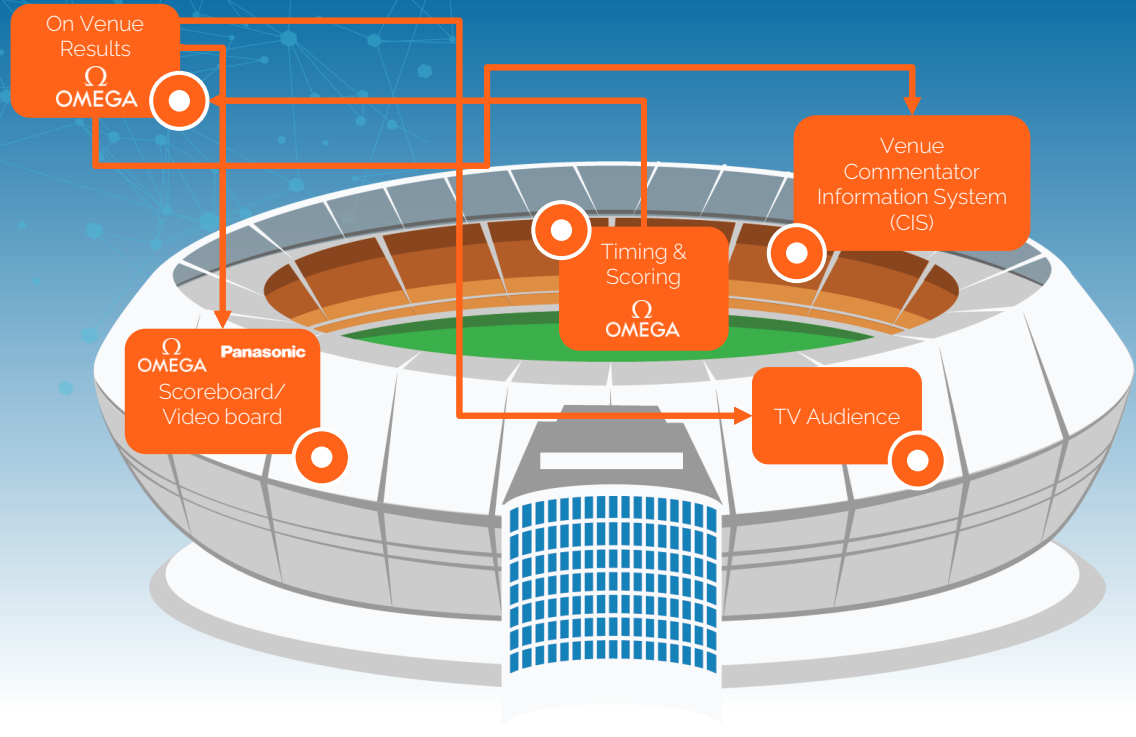
Atos
Codex

Atos

We relay results and data to the world in real-time



OLYMPIC DIFFUSION SYSTEM



Pre ďalšie informácie o tomto dokumente kontaktujte

Peter Balco

Solution Architect

peter.balco@atos.net

Atos, the Atos logo, Atos Syntel, Unify, and Worldline are registered trademarks of the Atos group. January 2020. © 2020 Atos. Confidential information owned by Atos, to be used by the recipient only. This document, or any part of it, may not be reproduced, copied, circulated and/or distributed nor quoted without prior written approval from Atos.



Atos