

Cloud computing

Vybrané aspekty a súvislosti

Vladimír Šulek

15.11.2016

Konferencia ITAPA, Bratislava

Success

Solution

Business Strategy

Innovation
Branding
Solution
Marketing
Analysis
Ideas
Success
Management

Innovation
Branding
Solution
Marketing
Analysis
Ideas
Success
Management

SOCIAL NETWORK



Agenda

- Základné servisné modely Cloud-u
- Dôležité aspekty prípravnej fázy prechodu nových systémov do Cloud-u a migrácie existujúcich
- PaaS – podstatne komplexnejšie dopady ako v IaaS

Tradičné riešenia vs. Cloud

On-premise (tradičný spôsob)



Požiadavky klienta

Analýza

Implementácia

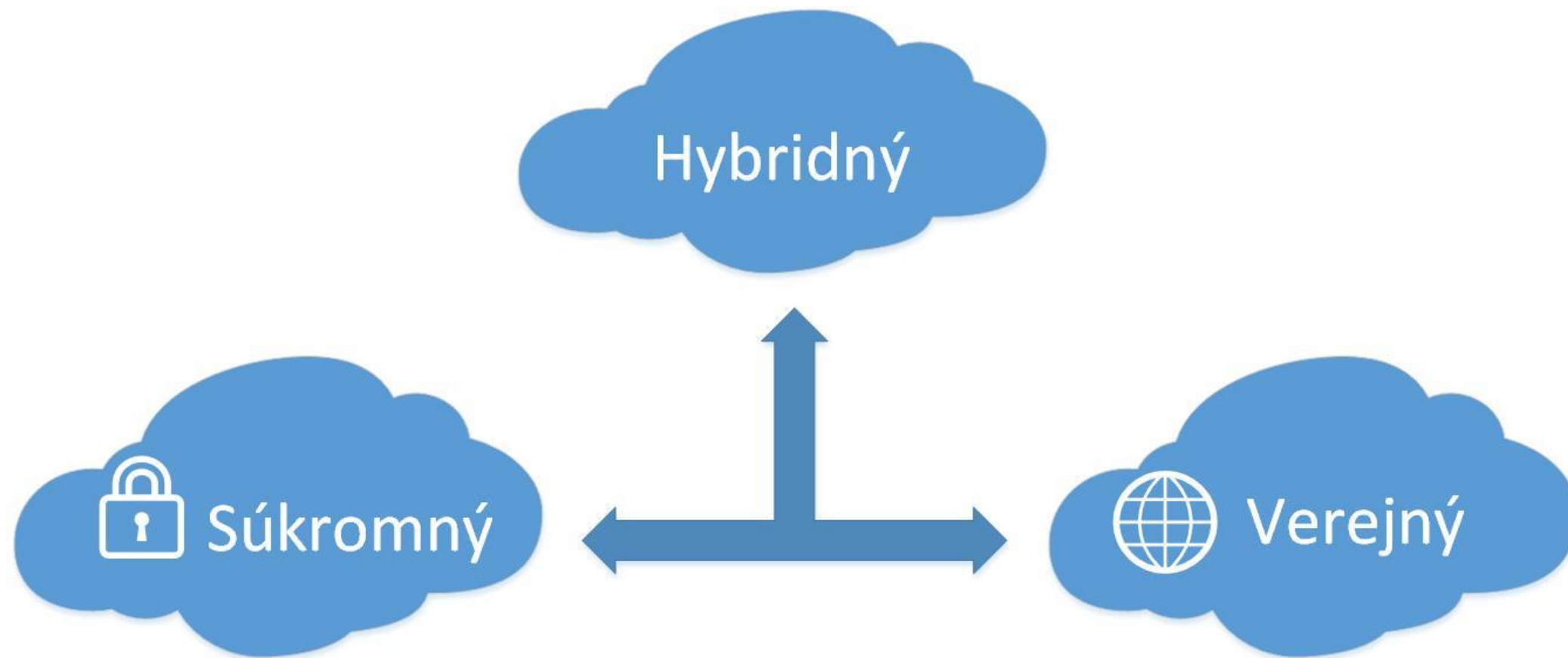
Prevádzka



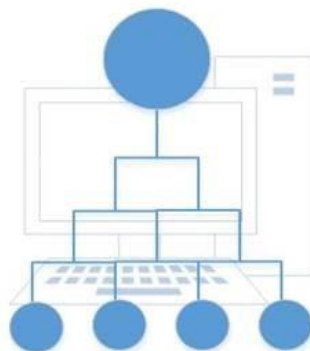
Cloud computing

IT služba

Typy Cloud-ov

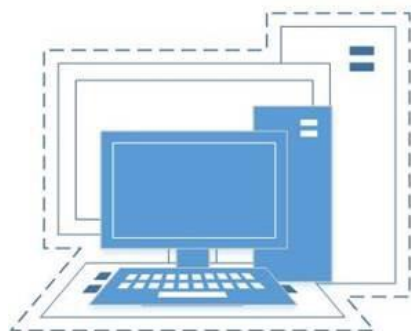


Vrstvy Cloud-u



Používateľ cloudu		
Manažerský portál	Používateľský portál	Dátové prvky
Katalóg služieb Manažér služieb	Samoobslužný katalóg	SLA Šablóny Reporty Ponuky služieb Požiadavky na služby

Ovládateľnosť
<ul style="list-style-type: none"> • Provisioning & De-provisioning zdrojov • Konfigurácia udalostí & manažment • Orchestrácia • SLA



Orchestračná vrstva		
Virtuálny počítač	Virtuálne úložisko	Virtuálna sieť
VMware Hyper-V Xen KVM	Virtuálne ovládače	V-LANs Zjednotená štruktúra

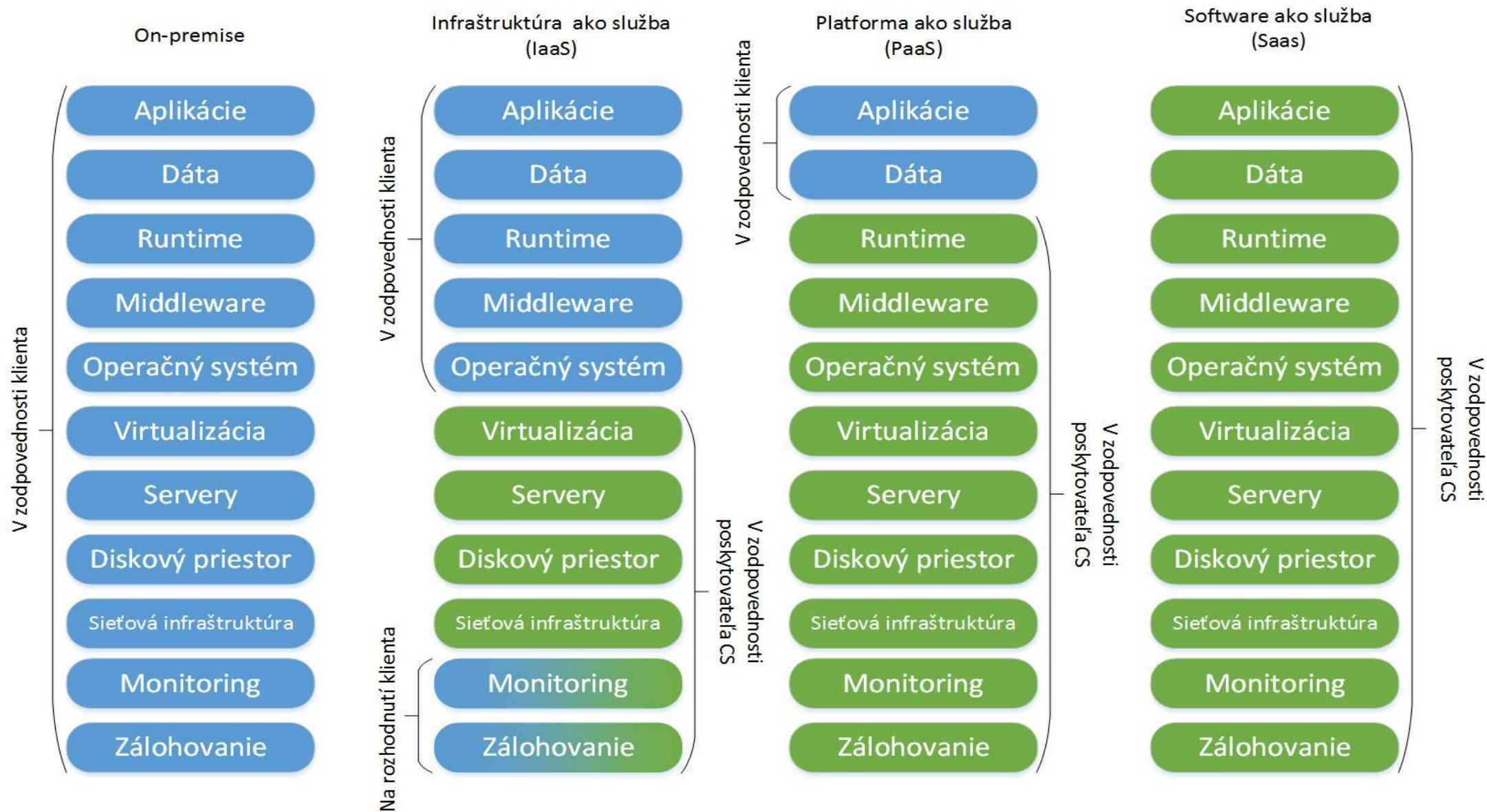
Bezpečnosť
<ul style="list-style-type: none"> • Infraštruktúrna bezpečnosť • IAM • Ochrana dát • Bezpečnosť & Inteligencia



Virtuálna vrstva		
Počítač	Úložisko	Úložisko
Rack servery Blade servery	SAN Zjednotená NAS	FCOE IP FC
Hardvérová vrstva		

Automatizácia
<ul style="list-style-type: none"> • Integrácia služieb • Poistenie služieb • Ochrana dát • Business logika

Servisné modely – kategórie služieb



V Cloud-e, ale s nohami pevne na zemi ...



Kvalitná prípravná fáza prechodu – podmienka úspechu

IaaS	
Legislatívne a inštitucionálne aspekty – ochrana osobných údajov a citlivosť dátového obsahu	Integračné toky
Dátová suverenita – extrateritoriálne úložisko a prístup k nemu	Migračný proces – ak ide o existujúce dáta
Finančné aspekty	Zálohovanie – základ
Ľudské zdroje	Monitoring – event, výkonový, bezpečnostný
Bezpečnosť uloženia dát, prístup k nim a úroveň ich dostupnosti	Možnosti a limity Katalógu služieb
Dostupnosť služby	Vyhodnotenie služieb
Infraštruktúrna komaptibilita – produkty, verzie	Procesné aspekty
Prispôsobenie sa modelu danej sieťovej zónacie	Systémy bežiace na nevirtualizovaných platformách a špecifické „apliancie“

Kvalitná prípravná fáza prechodu – podmienka úspechu

PaaS - podstatne komplexnejší (ready-to-run) model a proces ako IaaS ... dopad na aplikačnú architektúru	štandardizácia * unifikácia zrýchlenie cyklu * flexibilita * redukcia nákladov vs. produkt portfólio limity
SW MW a dátový produktový stack – aplikačné servery, integračná platforma a univerzálne API rozhrania, stateless architektúra , DB/dátové servery, manažment tools, load balancery, atď. – aj selektívne (napr. DBaaS, BaaS, atď.)	Redukcia prevádzkovaných platforiem, a tým flexibilnejšie a efektívnejšie zdieľanie výpočtových zdrojov, dané portfólio => obstarávací proces aplikačných riešení – t.j. už „nielen čo“, ale aj ako ...
Servisná a <i>stateless</i> aplikačná architektúra, vývojový produktový stack a podpora testovania – urýchlenie vývojového cyklu.	Komplexnejšie možnosti, riešenie dostupnosti - HA a DR.
Podpora deployment-u.	Produktovo orientované zálohovanie a možná archivačná podpora.
Predkonfigurované prostredia.	Monitoring – komplexný.
Built-in security.	Väčší dôraz na „open“ produkty a state-of-the-art štandardizačné trendy.
Inštančná flexibilita.	Manažment rizík !

Ďakujem za pozornosť

Business Strategy

Innovation
Branding
Solution
Marketing
Analysis
Ideas
Success
Management

